



MANNVIT

# Undirbúningur og eftirfylgni

Auður Andrésdóttir

*Umhverfismatsdagurinn*

*7. júní 2017*

Traust  
Vísýni  
Þekking  
Gleði

# Undirbúningur - matsáætlun

- Áskoranir jafnt sem tækifæri geta falist að nýta betur matsáætlunarstigið
- Mikilvægt er að greina valkosti sem fjallað verður um í mati á umhverfisáhrifum og kynna strax
- Góður undirbúningur getur leitt í ljós mikilvæg atriði til skoðunar snemma í ferlinu
- Getur komið í veg fyrir að taka þurfi upp málið að hluta eða í heild síðar



# Undirbúningur - vinsun og rannsóknir

- Á matsáætlunarstigi fer fram greining á því hvaða umhverfisáhrif verða metin - oft nefnt vinsun
- Greining fer einnig fram á hvaða gögn og rannsóknir verða nýtt við mat á áhrifum
- Tækifæri felast í að styrkja samvinnu við sérfræðinga

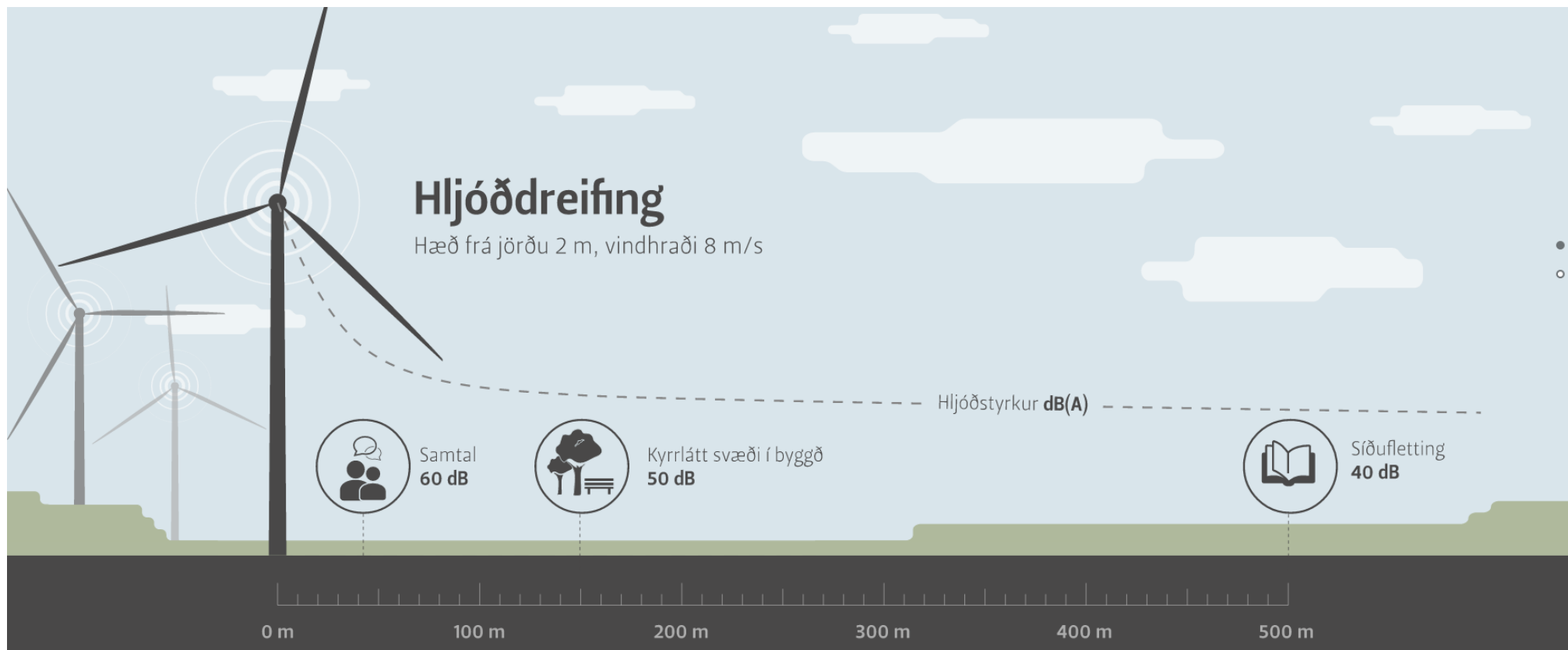


# Aðgengi fyrir alla



- Lesandi skýrslu um mat á umhverfisáhrifum þarf að geta greint fljótt og auðveldlega hvað skiptir mestu máli
  - Útbúa þarf aðgengilegar samantektir
  - Leggja ætti áherslu á ítarlegri umfjöllum um mikilvægari þætti
- Huga ætti að sjónrænni framsetningu frá byrjun
  - Myndir segja oft meira en mörg orð
- Nýleg verkefni
  - <http://burfellslundur.landsvirkjun.is/>
  - <http://hvammur.landsvirkjun.is/>

# Grafískar myndir





# Gagnvirk kort

## Yfirlitskort

Kortlagðir framkvæmda- og umhverfisþættir

Virkjanir í Þjórsá

Landslagsheildir

Verndarsvæði

Landnotkun

Efnistaka

Víðhorfskönnun

Sýnileiki

Sýna framkvæmd

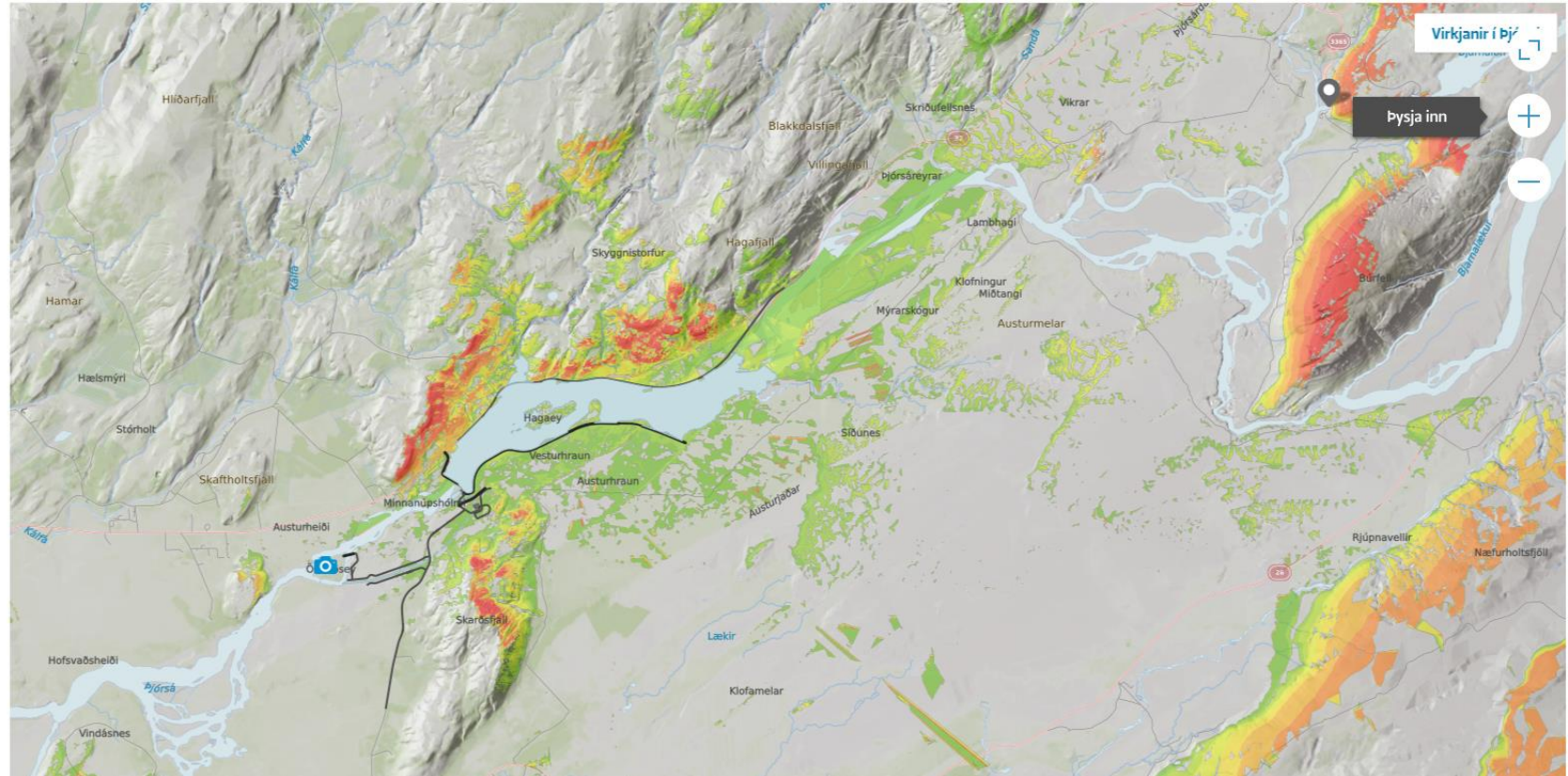


Skýrigar

● Skýring 1

● Skýring 2

● Skýring 3



# Gagnvirkar myndir





# Gagnvirkar myndir





# Eftirfylgni - framhaldslíf matsskýrslu



Álit Skipulagsstofnunar og matsskýrsla eru m.a. grunnur að leyfisveitingum

- Áriðandi að mikilvægar upplýsingar rati alla leið

Aðgengileg og skýr uppbygging auðveldar:

- Samantekt gagna fyrir leyfisumsóknir
- Sveitarstjórnnum og öðrum að kynna sér verkefnið
- Leyfisveitendum að taka rökstudda afstöðu til álits Skipulagsstofnunar
- Skipulagsgerð
- Kynningu verkefna

# Lokaorð

- Áskoranir og tækifæri felast í samtali og samvinnu frá byrjun
- Nýta þarf matsáætlunarstigið í valkostagreiningu
- Vinsun áhrifa til mats er mikilvæg
- Skýrslur og kynningarefni þurfa að vera aðgengileg
- Matsskýrsla og álit eru grunnur leyfisveitinga
- Upplýsingar þurfa að rata alla leið



[www.mannvit.is](http://www.mannvit.is)