



Landsvirkjun

# Nýr orkukostur – Nýjar áskoranir

– Aðferðir við mat á umhverfisáhrifum vindorku

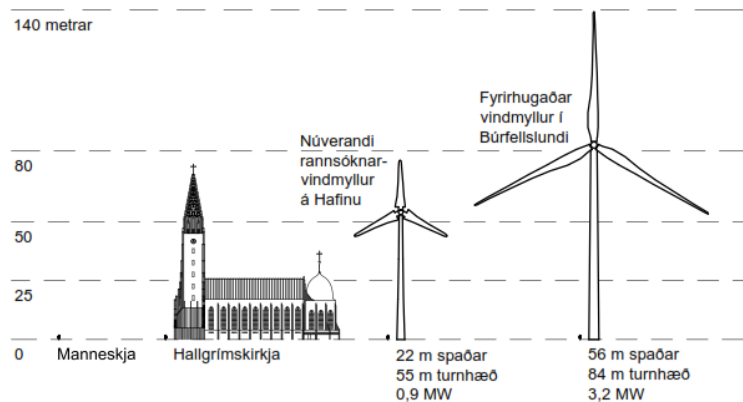
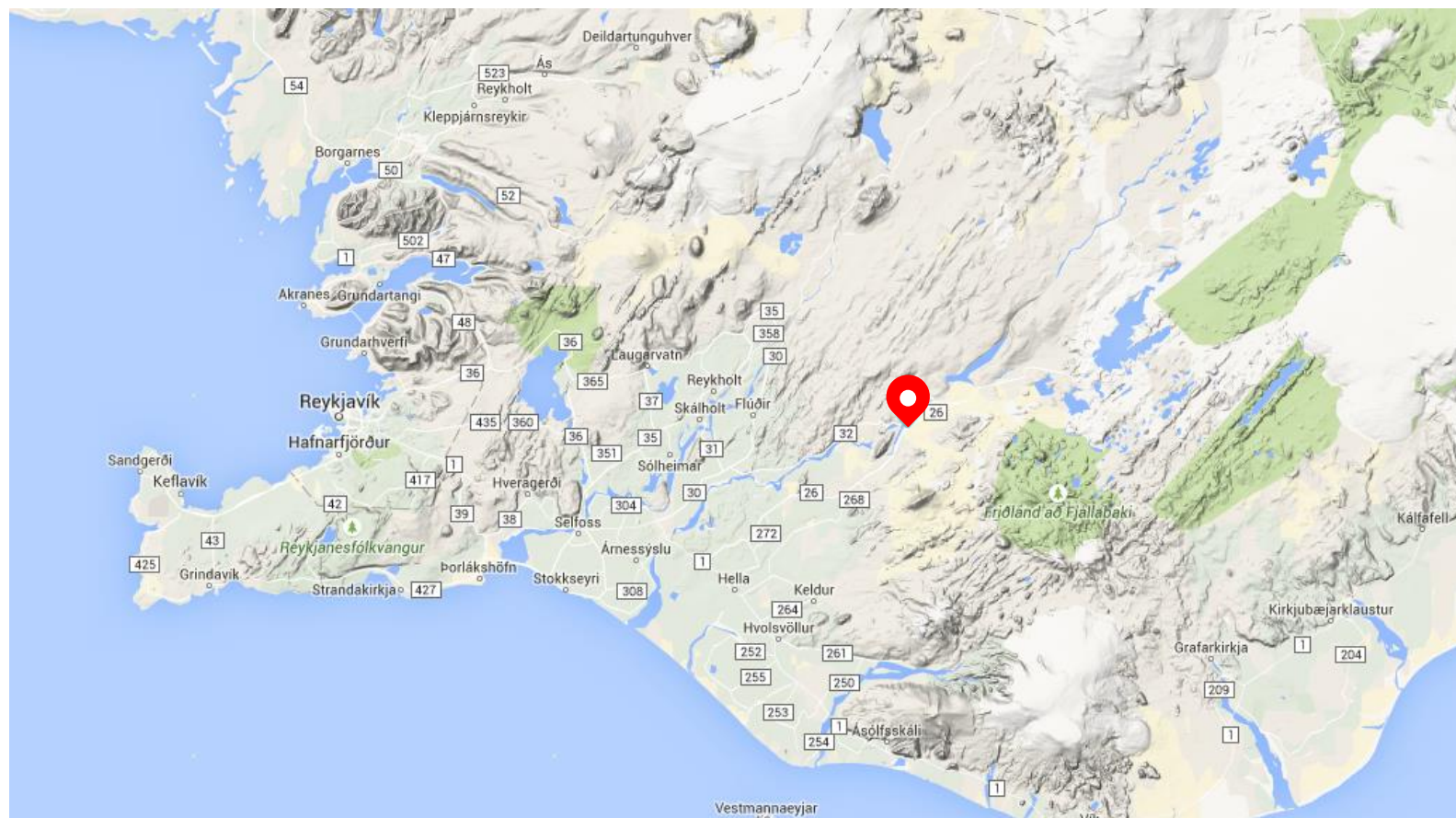
Umhverfismatsdagurinn 21.maí 2015

Margrét Arnardóttir

Verkefnastjóri vindorku hjá Landsvirkjun

# Búrfellslundur

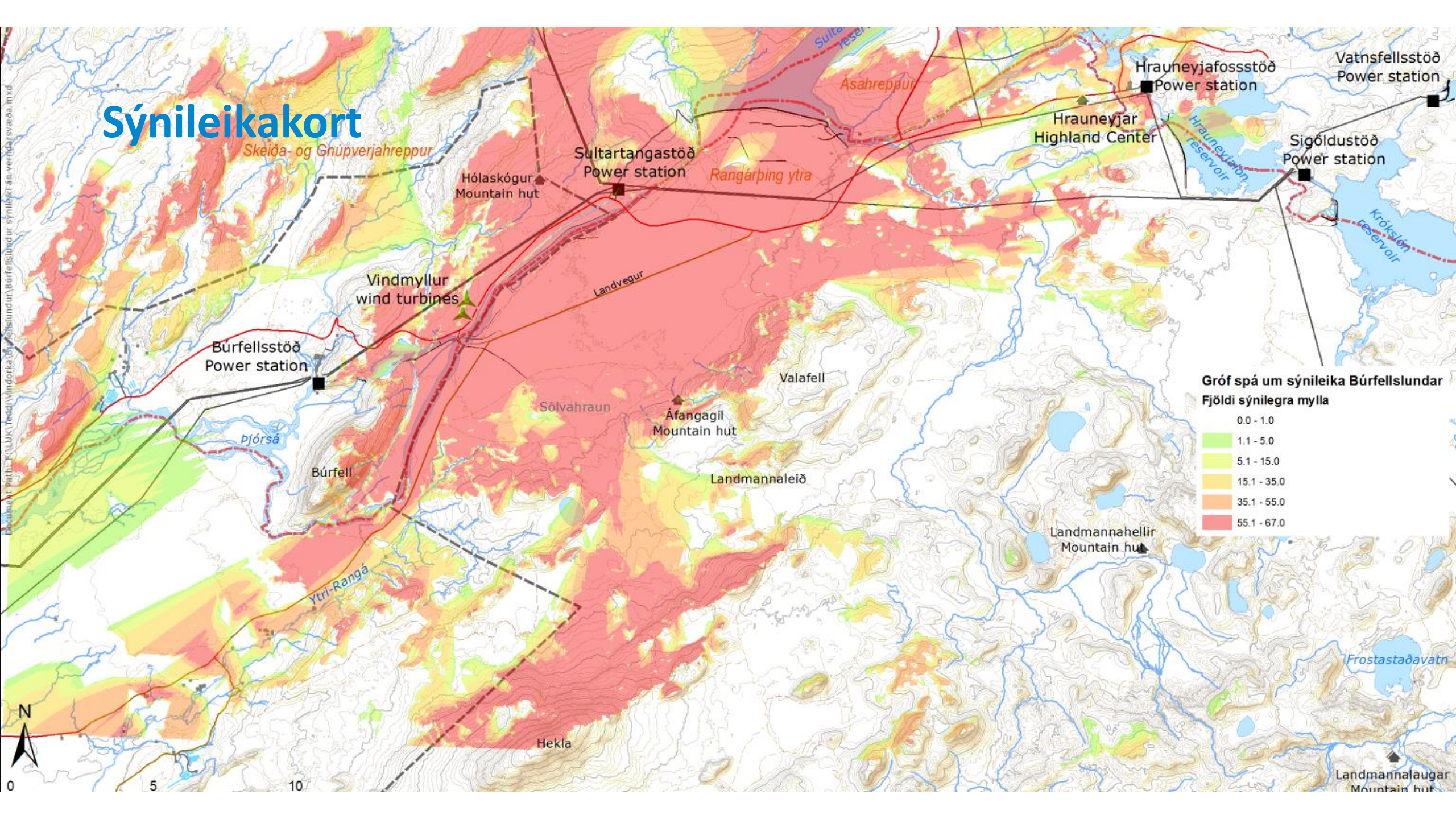
- Allt að 200 MW
- Allt að 80 vindmyllur



# Umhverfisáhrif vindlunda

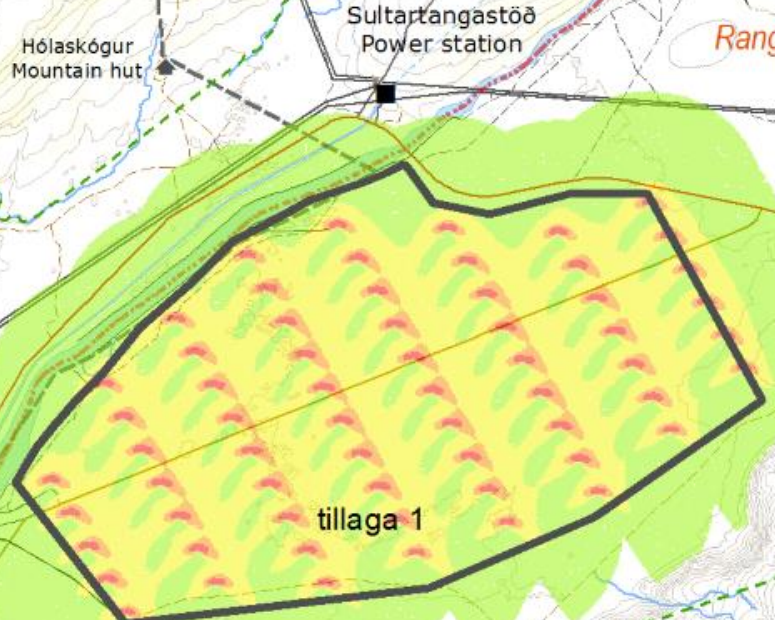
- Ásýnd, þar á meðal skuggaflökt og flugöryggisljós á vindmyllum
- Ferðapjónusta og útivist
- Fornminjar
- Fuglar
- Gróður
- Hljóðstig
- Jarðmyndanir
- Landnotkun og vernd
- Landslag

# Sýnileikakort



# Skuggaflökt

Skeiða- og Gnúpverjahreppur



Rangárþing ytra

Hrauneyjar Highland Center

Sultar reserv

Búrfellsstöð Power station

Vindmyllur wind turbines

Hólaskógur Mountain hut

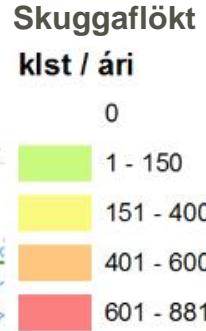
Sultartangastöð Power station

Valafell

Sólvaðraun

Áfangagil Mountain hut

Landmannaleið

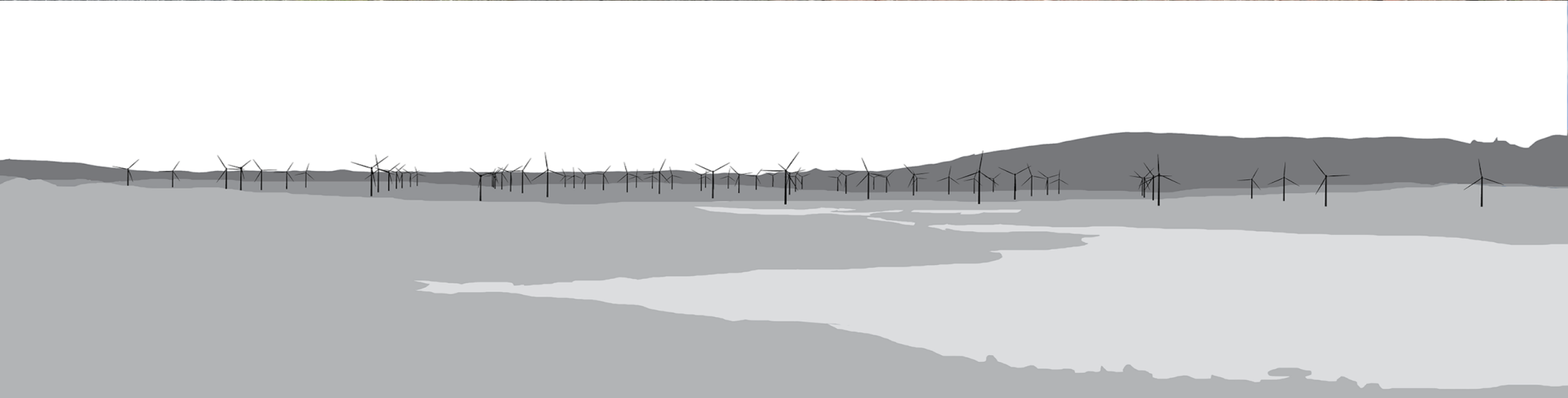








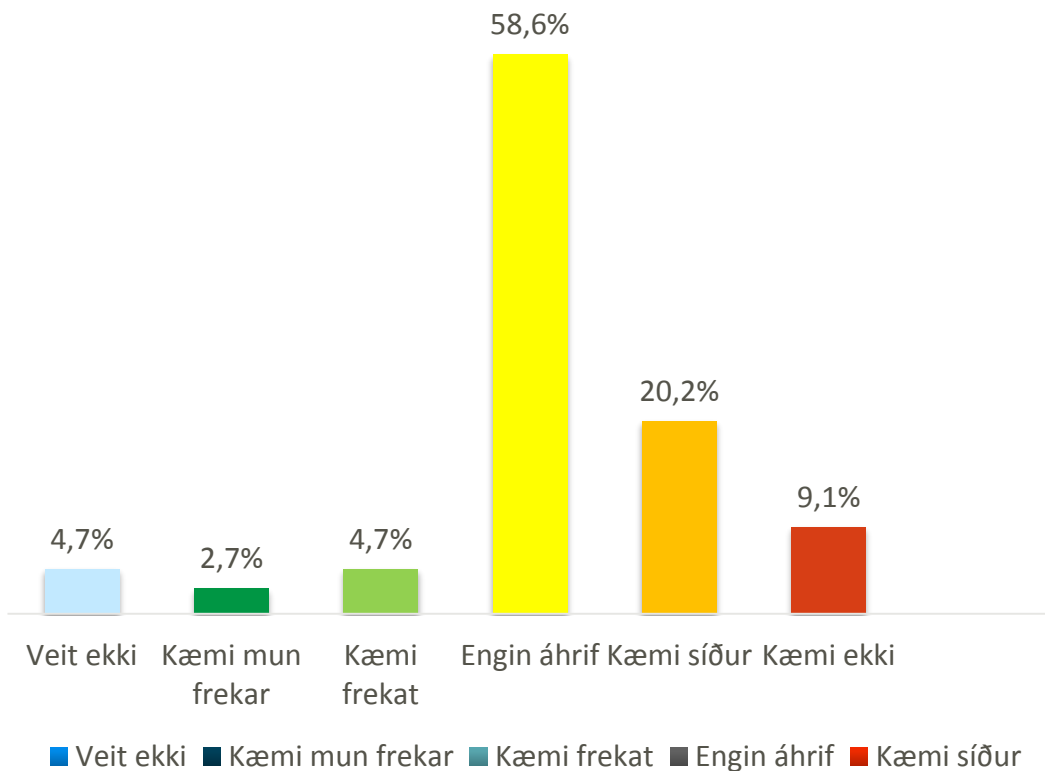




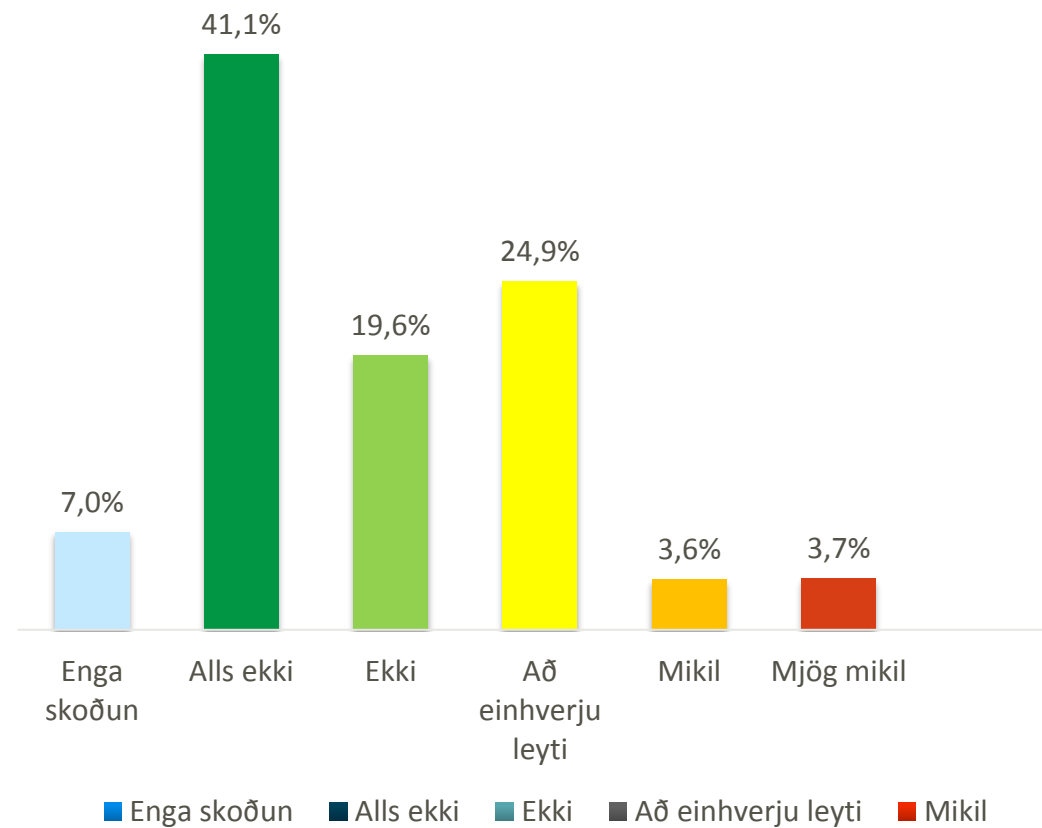


# Búrfellslundur og ferðamenn

## Áhrif vindmylla á ferðahegðun um svæðið



## Áhrif nálægra vindmylla utan sjónlínu



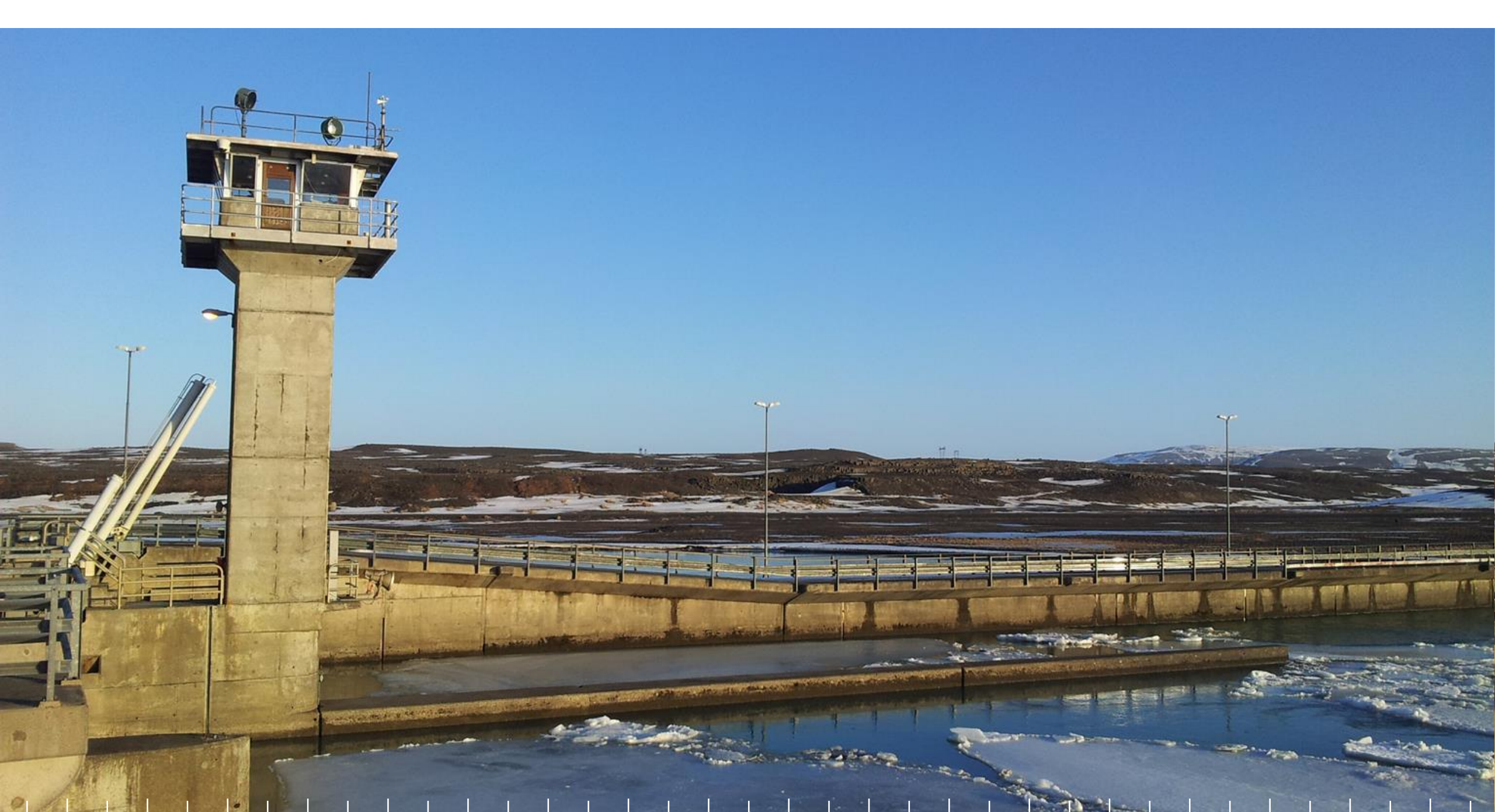
## ”Vindmøller skremmer bort turistene”

En studie fra Vestlandsforskning viser at utbyggingen av norske vindparker ikke har hatt noen negative konsekvenser for turistnæringen. På Smøla er det i dag flere turister enn før vindparken ble etablert.



# Rannsóknir á fuglum í tengslum við vindmyllur









Takk fyrir!