

Landslag yrðri lítils virði...

Skipulagsdagurinn 2018

Práinn Hauksson landslagsarkitekt FÍLA



...ef við hefðum ekki allt þetta frábæra fólk

Skipulagsdagurinn 2018

Þráinn Hauksson landslagsarkitekt FÍLA







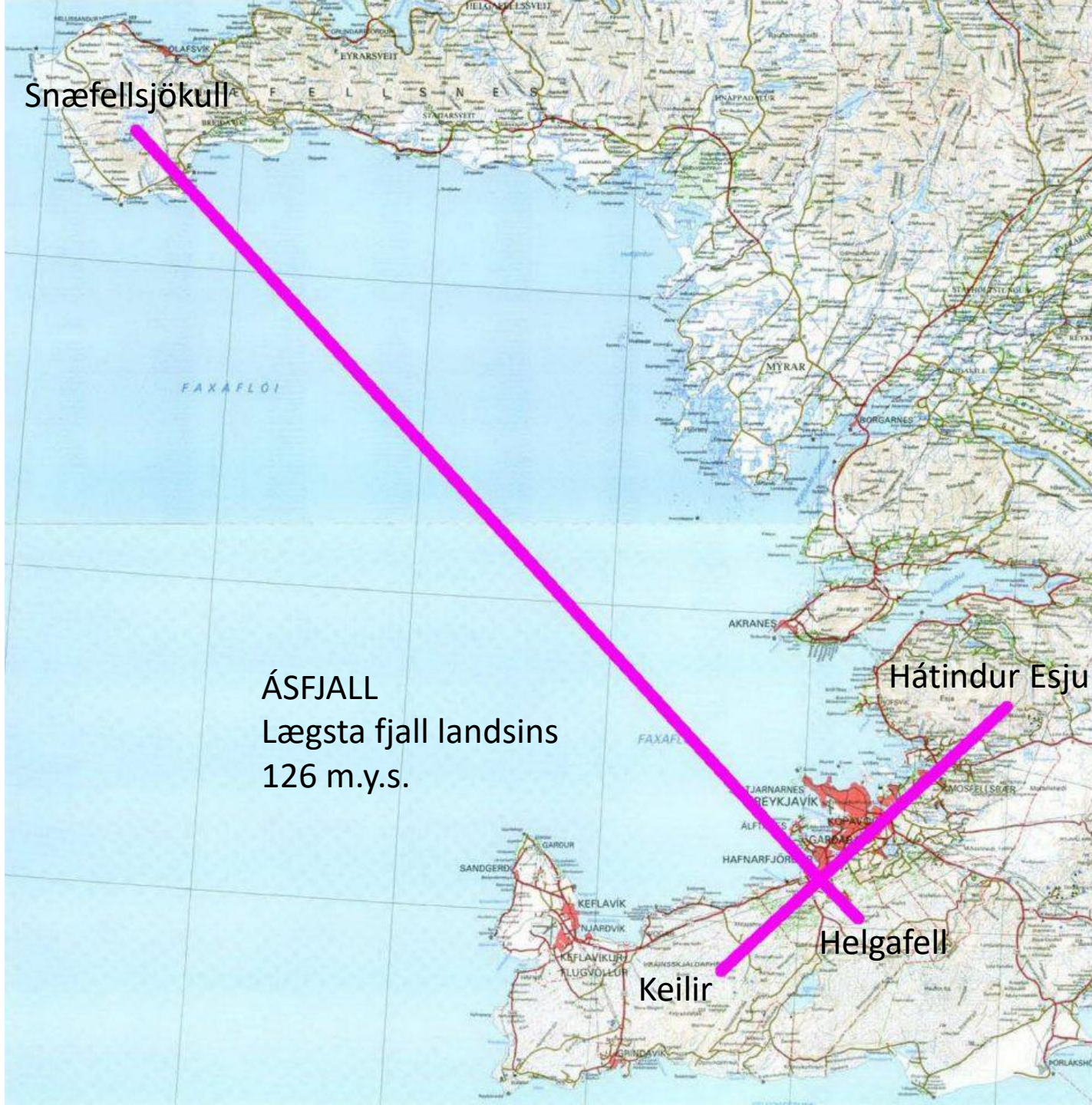
Snæfellsjökull

ÁSFJALL
Lægsta fjall landsins
126 m.y.s.

Hátindur Esju

Helgafell

Keilir









Höfuðborgarsvæðið 2040

- Náttúra og útivist –
landslagsgreiningar og græni vefurinn



Milli fjalls...



fjallendi



græni trefillinn



grænir þræðir



verndarsvæði





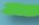

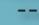
bæjargarðar og bæjartorg

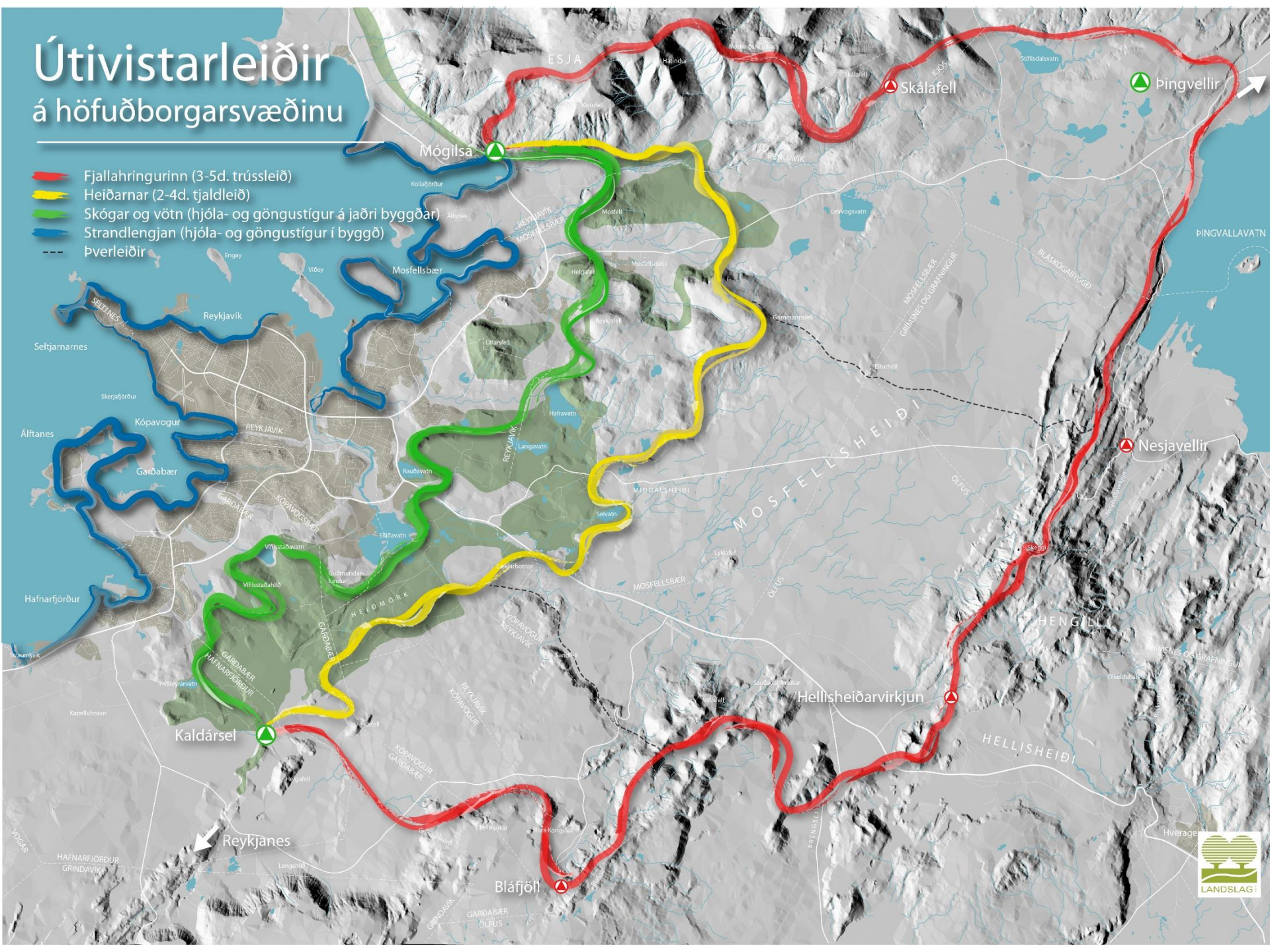


Bláþráðurinn / strandlengjan

...og fjöru

Útivistarleiðir á höfuðborgarsvæðinu

-  Fjallahringurinn (3-5d. trússleið)
-  Heiðarnar (2-4d. tjaldleið)
-  Skógar og vötn (hjóla- og göngustígur á jafri byggðar)
-  Ströndlengjan (hjóla- og göngustígur í byggð)
-  Þverleiðir

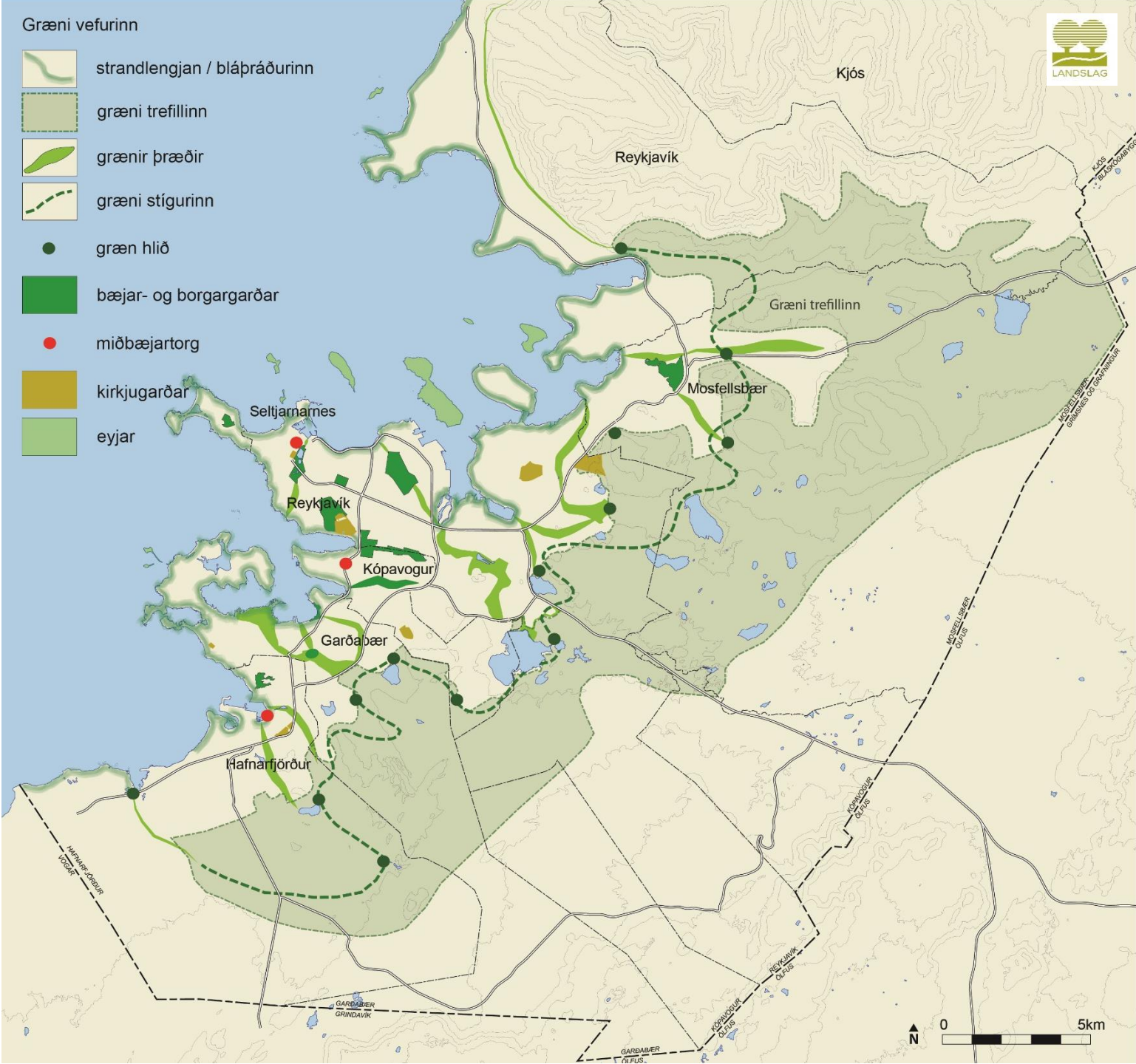


Græni vefurinn



Græni vefurinn

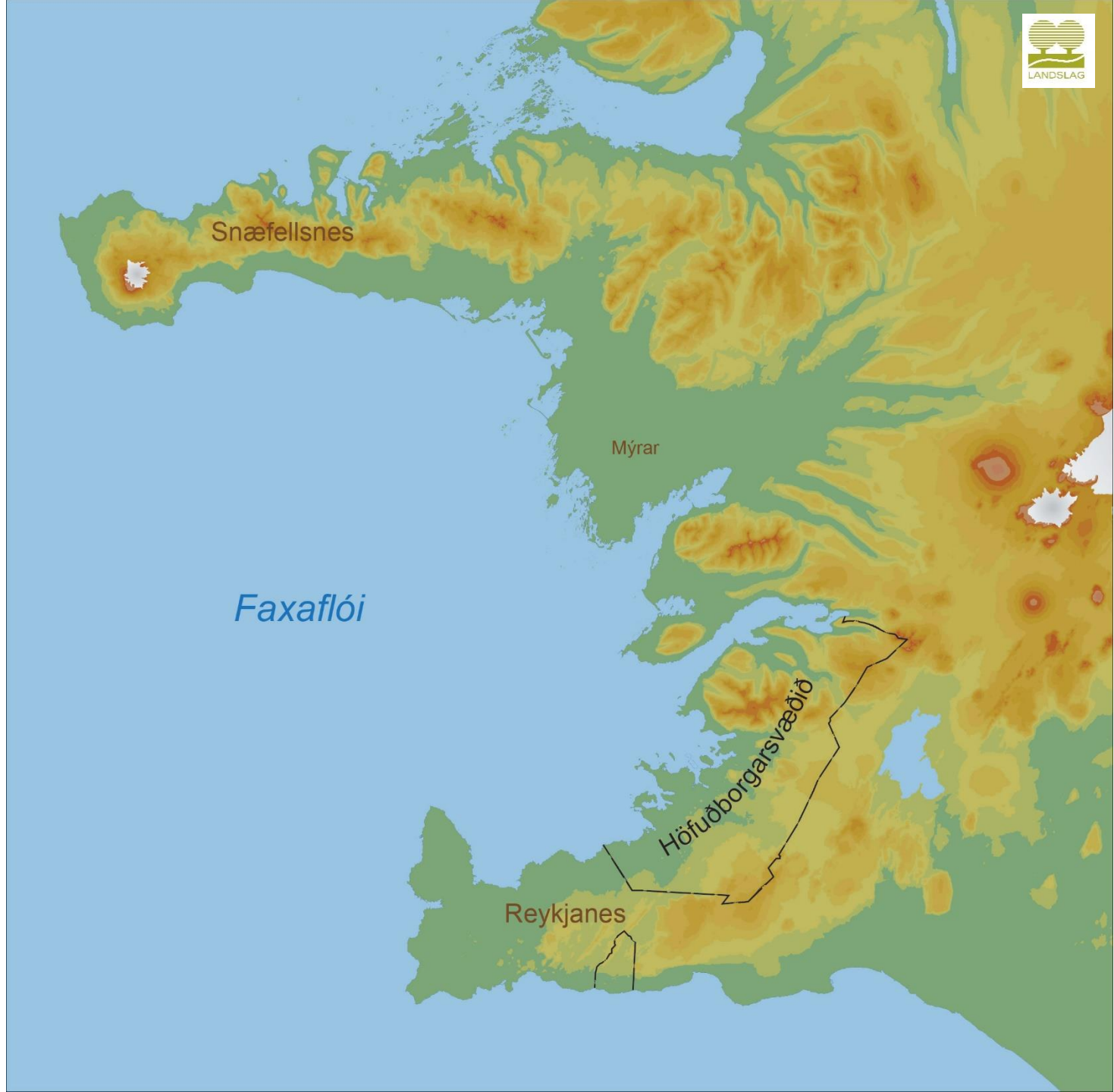
-  strandlengjan / blápráðurinn
-  græni trefillinn
-  grænir þræðir
-  græni stígurinn
-  græn hlið
-  bæjar- og borgargarðar
-  miðbæjartorg
-  kirkjugarðar
-  eyjar







Stóra samhengið





Landslag að láni

Vatnafar - ár og lækir



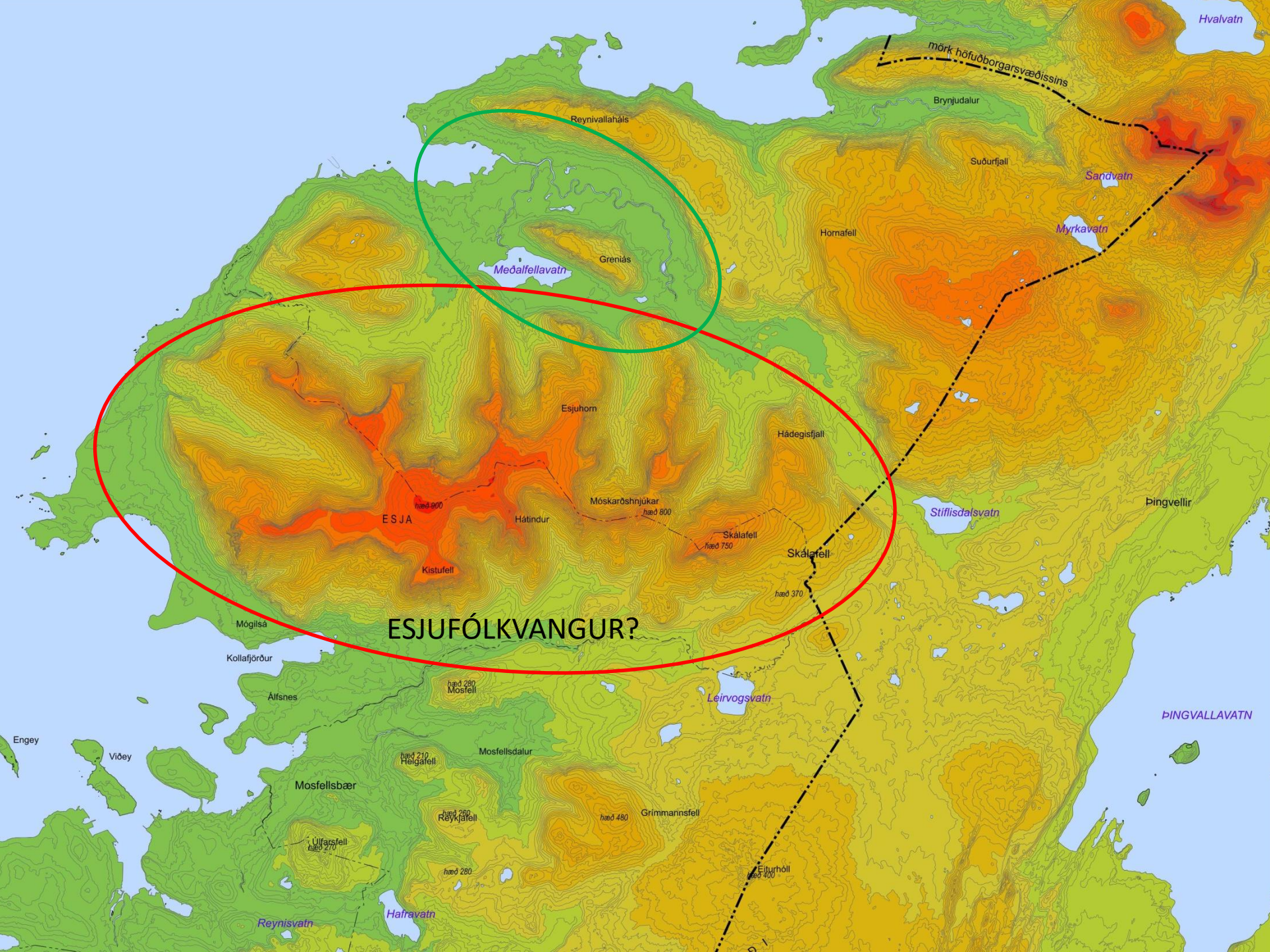




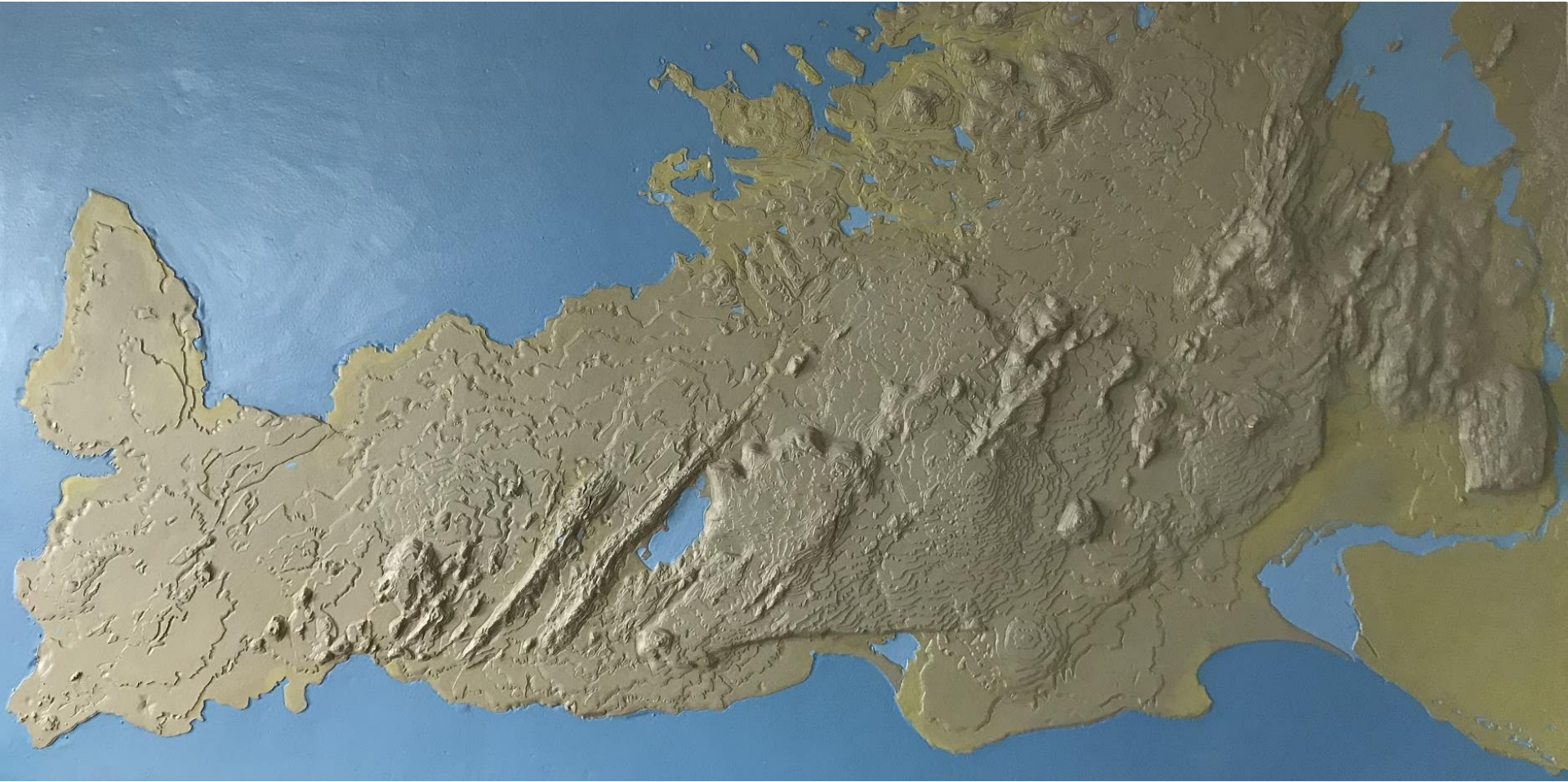








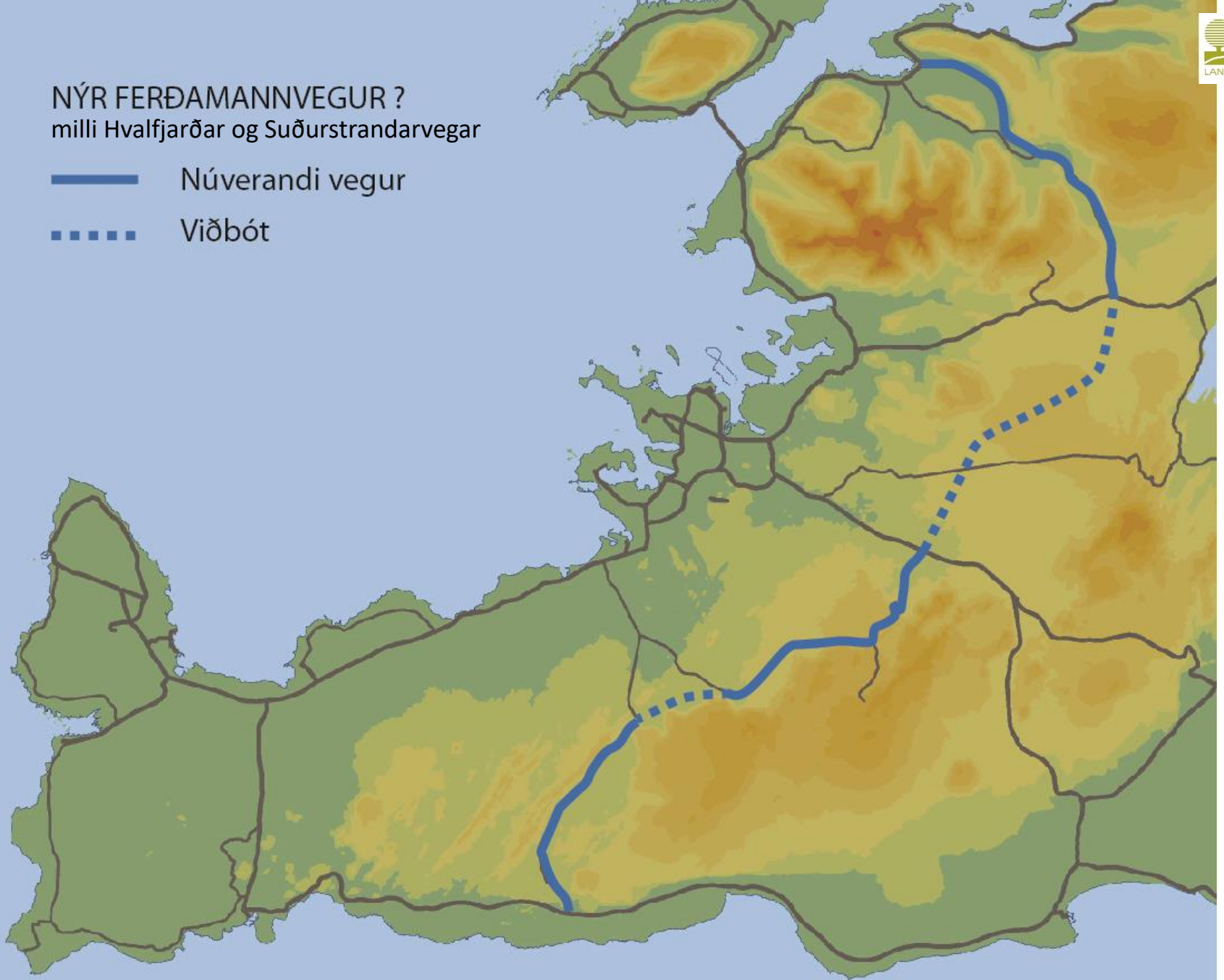
ESJUFÓLKVANGUR?

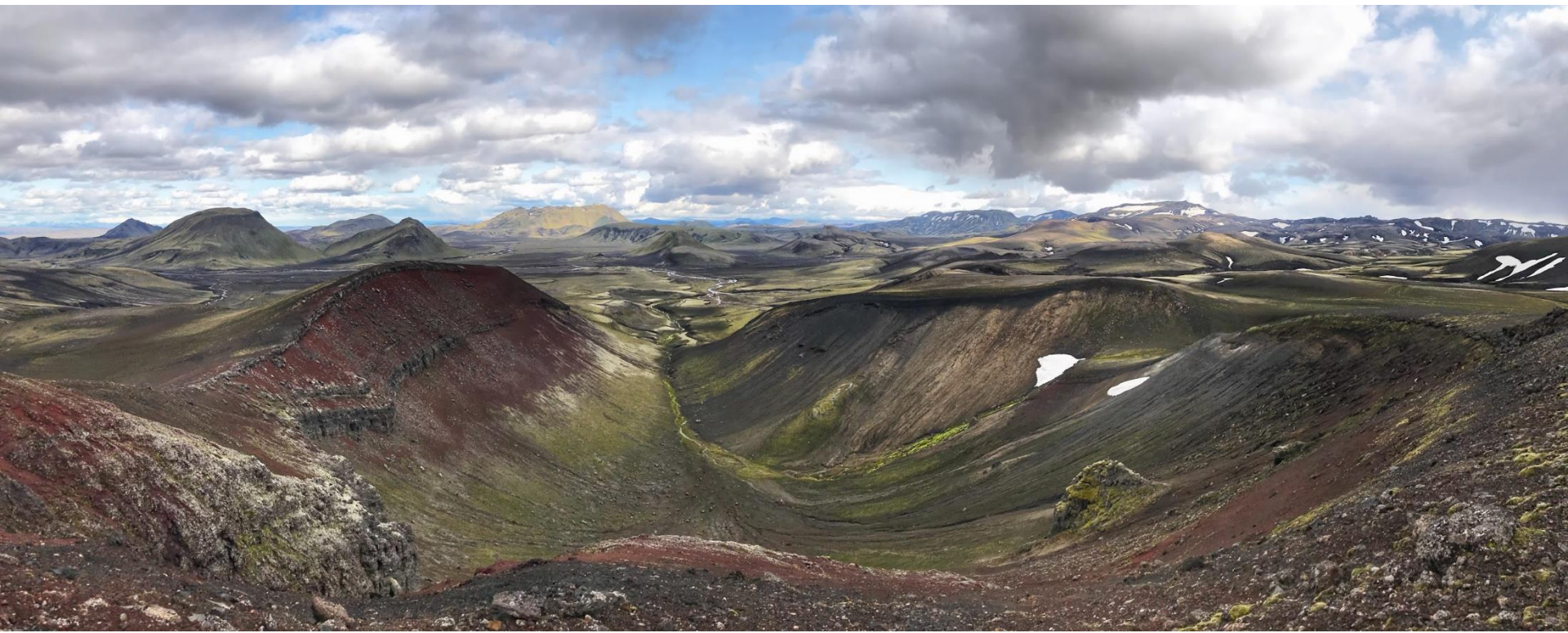


NÝR FERÐAMANNVEGUR ?

milli Hvalfjarðar og Suðurstrandarvegur

- Núverandi vegur
- ⋯ Viðbót



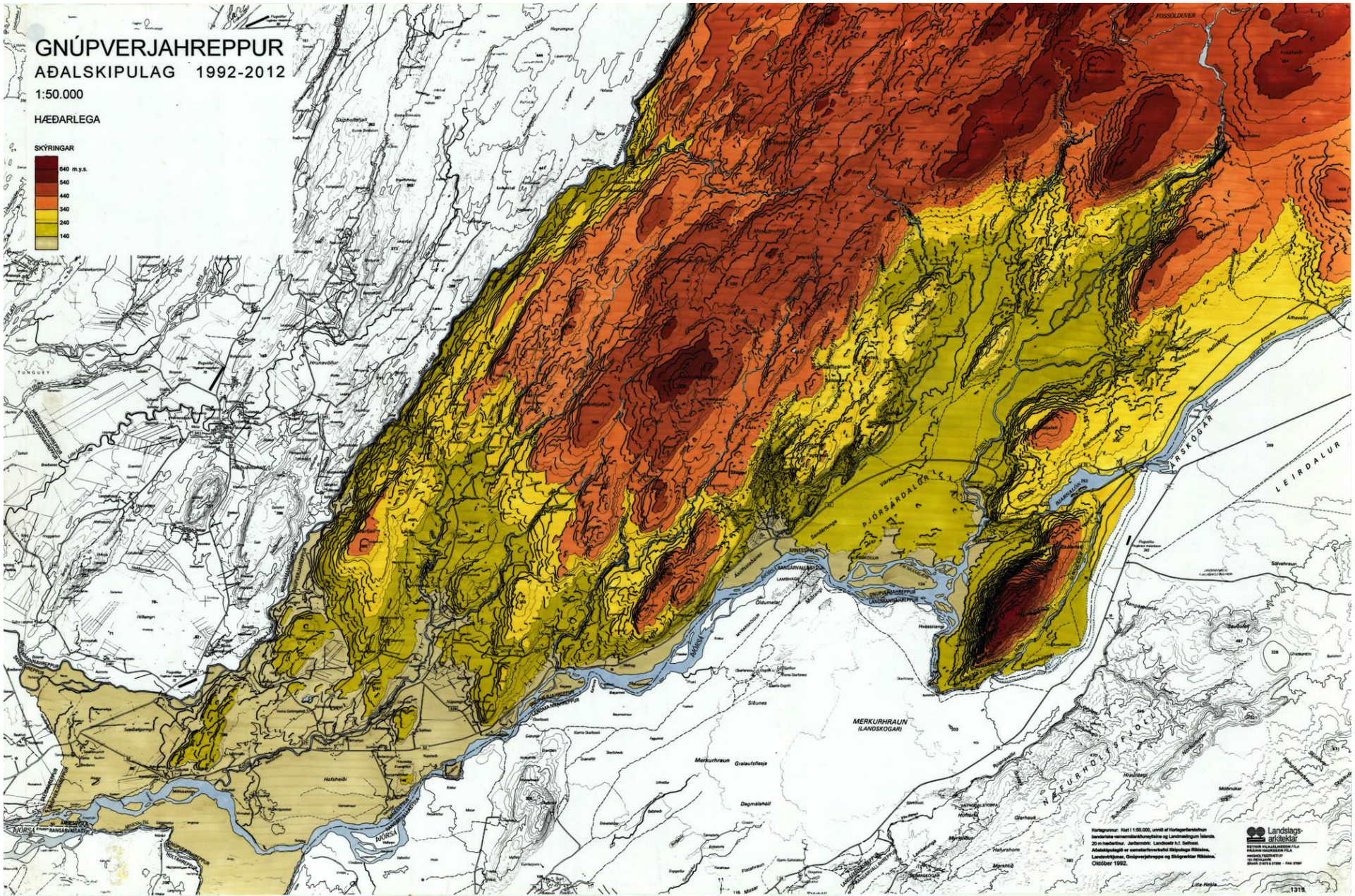
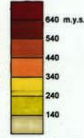


GNÚPVERJAHREPPUR AÐALSKIPULAG 1992-2012

1:50.000

HÆÐARLEGA

SKÝRINGAR



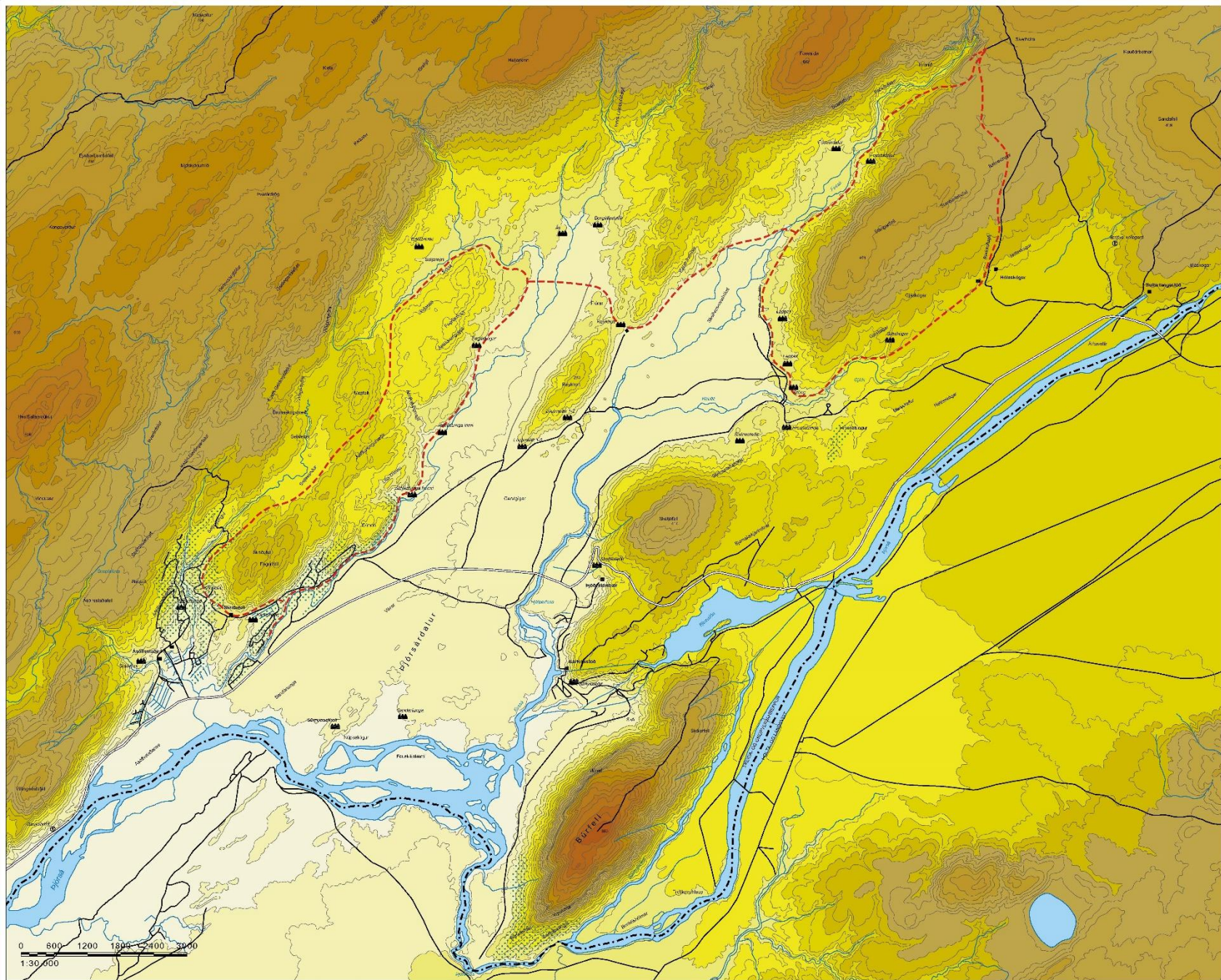
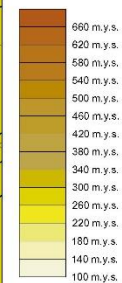
Kortgreiðsla: Kart 1:50.000, umrit af Kartgreiðslunni
Sveitarstjórnir Svalbarðsdeildar og Landsvæðingarmátt.
29. febrúar 1992. Ábyrgð: Landmælingar Íslands.
Landsvæðingarmátt og Skýringarmátt.
Október 1992.



ÞJÓRSÁRDALUR UPPLÝSINGAKORT

Skýringar

- Gönguleið
- Útsýnisstaður
- Athyglisverður staður
- Sundlaug
- Heitur pottur
- Tjaldsvæði
- Hjólhýsasvæði
- Fjallaskáli
- Forn bazarstaði
- Náttúrulegur birkisögur
- Göngustígur



1:30,000

1:30.000























