

# Framkvæmdaleyfi

21.1.2011

Mallóur Klara Kristiansen

# Framkvæmdaleyfi

---

## Skipulagslög nr. 123/2010, 1.mgr. 13.gr.:

Afla skal framkvæmdaleyfis sveitarstjórnar vegna meiri háttar framkvæmda sem áhrif hafa á umhverfið og breyta ásýnd þess, svo sem breytingar lands með jarðvegi eða efnistöku, og annarra framkvæmda sem falla undir lög um mat á umhverfisáhrifum. Þó þarf ekki að afla slíks leyfis vegna framkvæmda sem háðar eru byggingarleyfi samkvæmt lögum um mannvirki.

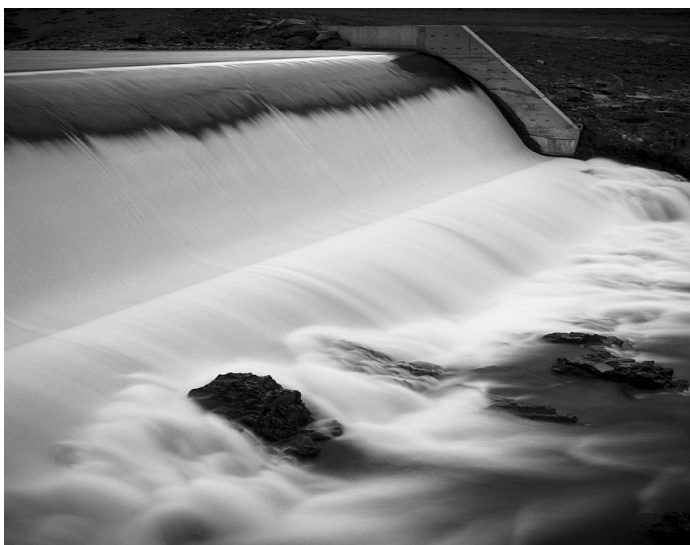


# Byggingarleyfi

---

## Lög um mannvirki nr. 160/2010, 2. gr. Gildissvið:

Lögin gilda um öll mannvirki sem reist eru á landi, ofan jarðar eða neðan, innan landhelginnar og efnahagslögsögunnar, sbr. þó 2. mgr. Lögin gilda um alla þætti mannvirkja, svo sem gerð burðarvirkja, lagnir, þ.m.t. neysluvatnslagnir, hitalagnir, fráveitulagnir, raflagnir, loftræsilagnir, gaslagnir og öryggiskerfi, fjarskiptabúnað, eldvarnir, þ.m.t. vatnsúðakerfi og önnur slökkvikerfi, og byggingarvörur, bæði á markaði og í mannvirkjum. Lögin gilda einnig um gróður á lóðum, frágang og útlit lóða, girðingar í þéttbýli, skilti, möstur, þ.m.t. fjarskiptamöstur, móttökudiska og tengivirki, gáma og leik- og íþróttasvæði.



Lög þessi gilda ekki um hafnir, varnargarða eða fyrirhleðslur, vegi eða önnur samgöngumannvirki, svo sem flugvelli, jarðgöng, vegskála eða brýr, aðrar en umferðar- og göngubrýr í þéttbýli.

Í greinargerð skipulagslaga segir jafnframt: “Skýrt er kveðið á um að framkvæmdaleyfisskyldar framkvæmdir séu ekki einungis framkvæmdir sem falla undir lög um mat á umhverfisáhrifum, heldur allar framkvæmdir sem áhrif hafa á umhverfið.”

Úrskurðarnefnd skipulags- og byggingarmála sker úr ágreiningi um framkvæmdaleyfisskyldu



# Athugun á umsókn um framkvæmdaleyfi

---

Umsókn um framkvæmdaleyfi skal send sveitarstjórn / skipulagsnefnd sem metur hvort framkvæmdin sé í samræmi við gildandi skipulagsáætlanir, (umhverfismat) og hvort hönnunargögn séu fullnægjandi til þess að hægt sé að framkvæma skv. þeim og jafnframt hafa eftirlit með framkvæmdinni.

Munur á lögum varðandi framkvæmdaleyfi og byggingarleyfi



# Framkvæmdaleyfi

---

Ef ekki er til deiliskipulag getur verið hægt að veita leyfi á grundvelli:

a) Grenndarkynningar ef framkvæmdin er í þegar byggðu hverfi og aðalskipulag liggur fyrir

eða

b) Meðmæla Skipulagsstofnunar ef um staka framkvæmd er að ræða utan þéttbýlis

# Leyfi háð leyfum eða umsögum annara

## Dæmi:

Fiskistofa	Siglingastofnun
Fornleifavernd ríkisins	Vegagerðin
Heilbrigðiseftirlit	Iðnaðarráðuneytið
Umhverfisstofnun	Forsætisráðuneytið
Náttúrufræðistofnun	Aðrir landeigendur
Siglingastofnun	o.fl.



Niðurstaða Skipulagsstofnunar um matskyldu eða álit, hafi framkvæmd verið talin matskyld, þarf jafnframt að liggja fyrir áður en leyfi er gefið út. Framkvæmd háð lögum um mat á umhverfisáhrifum nr. 106/2000



# Matskyld framkvæmd og áfangaskipting

Þegar framkvæmd er matsskyld skv. lögum um mat á umhverfisáhrifum, skal leyfisveitandi birta auglýsingu leyfisveitinguna og tilgreina kærheimildir. Slík framkvæmd getur verið það umfangsmikil að ekki er unnt að hafa tilbúin hönnunargögn fyrir alla verkáfangi áður en leyfi er gefið út.



## Leiðir:

- a) Gefa út framkvæmdaleyfi fyrir hvern áfanga fyrir sig og auglýsa sbr. ofangreint eða
- b) Gefa út leyfi á grundvelli umhverfismatsins og álits Skipulagsstofnunar með fyrirvara um að áður en ráðist verði í einstaka verkáfangi verði lögð fram nánari hönnunargögn til yfirferðar og samþykktar sveitarstjórnar.



# Leyfisveiting

---

Framkvæmdaleyfið er gefið út þegar sveitarstjórn (eða sá aðili sem hefur verið veitt það vald) hefur samþykkt leyfið og fært þá samþykkt til bókar.

Framkvæmdaleyfi skal vera skriflegt og í því skal vísað til hönnunargagna .

Hagsmunaaðilar geta kært útgáfu framkvæmdaleyfis til úrskurðarnefndar skipulags- og byggingarmála.

# Eftirlit, tímamörk og gjaldskrá

---

Sveitarstjórn / skipulagsfulltrúi skal hafa eftirlit með framkvæmdir séu í samræmi við leyfi, og getur ráðir sér ráðgjafa til aðstoðar við yfirferð gagna og eftirlit.

Sveitarstjórn getur skipað eftirlitsnefnd þegar um matsskylda framkvæmd er að ræða. Framkvæmdaraðili greiðir kostnað af starfi eftirlitsnefndarinnar.

Framkvæmdaleyfi fellur úr gildi eftir 1 ár hafi framkvæmdir ekki hafist

Ef framkvæmdir stöðvast í 1 ár má fella leyfið úr gildi.

Eftir 2. ára framkvæmdastopp má setja dagsektir.

**Setja skal gjaldskrá um framkvæmdaleyfisgjöld og birta í B- deild Stjórnartíðinda.**

# Eftirlit - úrræði

---

Skipulagsfulltrúi skal stöðva framkvæmdir sem ekki eru í samræmi við leyfi eða leyfi liggur ekki fyrir og síðan leita staðfestingar sveitarstjórnar.

Skipulagsfulltrúi getur jafnframt krafist þess að framkvæmd sé fjarlægð og gengið frá svæði, og ef þörf krefur kalla lögreglu sér til aðstoðar.





---

# Takk