





**Stafrænt skipulag**  
 Staða mála og tillögur varðandi  
 skipulagsáætlanir á stöðluðu landupplýsingaformi



Árni Geirsson, Alta ehf

Stafrænt skipulag // 3. febrúar 2011 // Umhverfisráðuneytið Skipulagsstofnun Landmælingar Íslands Alta

## Skýrsla um stöðu og tillögur

- Yfirsýn yfir fyrirkomulag í Danmörku, Noregi og Íslandi
  - Lagastoð og stjórnsýsla
  - Högun og flæði upplýsinga
- Tillögur
- Er á vefformi
  - Opnað fjótlega

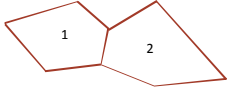



Stafrænt skipulag // 3. febrúar 2011 // Umhverfisráðuneytið Skipulagsstofnun Landmælingar Íslands Alta

## Hvenær er skipulag stafrænt?

- Tölvutækt form, miðlanlegt á netinu
- Unnið á landupplýsingaformi
  - Fitjur (features)
    - Punktar, línur og flákar
  - Eigindir (attributes)



ID	Auðkenni	Skipulagsnúmer	Landnotkun	Undirlandnotkun	Gildis taking	Skilmálar
1	H-234	A-2012-234	5	13	12.7.2012	bla bla
2	B-234	A-2012-234	7	5	12.7.2012	bla bla

Skipulagsnúmer	Sveitarfélagsnúmer	upplýsingar um sveitarfélag
A-2012-234	5432	
D-2011-678	5432	
A-2012-987	6787	




Stafrænt skipulag // 3. febrúar 2011 // Umhverfisráðuneytið Skipulagsstofnun Landmælingar Íslands Alta

## Hvað vinnst?

- Sameiginlegur gagnagrunnur fyrir fitjur
  - Yfirlit yfir stöðu og ákvæði skipulags
  - Greiningar og tölfraði
  - Aðgengi að upplýsingum um réttindi og skyldur
- Samhengi við aðrar landupplýsingar
- Aukið samræmi í mótun og framsetningu


Stafrænt skipulag // 3. febrúar 2011 // Umhverfisráðuneytið Skipulagsstofnun Landmælingar Íslands Alta

## Löndin þrjú

- Áþekkt fyrirkomulag skipulags
- Danmörk 
  - Kommunalreformen 2007
  - 98 sveitarfélög, miðgildi íbúafjölda 43.000
  - 5 regioner
- Noregur 
  - 430 sveitarfélög, miðgildi íbúafjölda 4.450
  - 19 fylki
- Ísland 
  - 76 sveitarfélög, miðgildi íbúafjölda 900
  - Ekkert stjórnsýslustig milli ríkis og sveitarfélaga

Stafrænt skipulag // 3. febrúar 2011 // Umhverfisráðuneytið Skipulagsstofnun Landmælingar Íslands Alta

## Lagastoð í Danmörku



- Umhverfisráðherra:
  - Má setja reglur um hagnýtingu stafræna samskipta
  - Skal halda skrá yfir skipulag í samstarfi við sveitarfélög
  - Skal gefa út reglur um stafræna innlögn dsk og ask-ramma
  - Má gefa út reglur um stafræna innlögn annarra þátta ask
  - Skal setja reglur um tæknilegar kröfur
  - Skal setja reglur um innlögn eldri skipulagsáætlana
  - Skal setja reglur um samsvörun skipulagsáætlana við landeignaskrá
- Engin reglugerð en nánari ákvæði í Cirkulære nr. 68

Stafrænt skipulag // 3. febrúar 2011 // Umhverfisráðuneytið Skipulagsstofnun Landmælingar Íslands Alta

## Stjórnsýsla í Danmörku



- ▶ By- og Landsskabsstyrelsen (≈ Skipulagsstofnun)
  - ▶ PlansystemDK
- ▶ Kort- og Matrikelstyrelsen (≈ LMÍ og fasteignaskrá)
- ▶ KL (Samband sveitarfélaga)

Stafrænt skipulag // 3. febrúar 2011 // Umhverfiráðuneytið Skipulagsstofnun Landmælingar Íslands Alta

## Samstarf í Danmörku



- ▶ Servicefællesskabet for Geodata
- ▶ Kommunal kortaftale med Kort- og Matrikelstyrelsen
- ▶ FOT Danmark

Stafrænt skipulag // 3. febrúar 2011 // Umhverfiráðuneytið Skipulagsstofnun Landmælingar Íslands Alta

## Lagastoð í Noregi



- ▶ Ríki, fylkjum og sveitarfélögum skylt að vinna saman að kortagrunni
- ▶ Umhverfiráðuneytinu heimilt að gefa út:
  - ▶ reglugerð um kort og landupplýsingar
  - ▶ reglugerð um stafræna skipulagskrá sveitarfélaga
- ▶ Sveitarfélögum skylt að hafa skrá yfir skipulagsáætlanir

Stafrænt skipulag // 3. febrúar 2011 // Umhverfiráðuneytið Skipulagsstofnun Landmælingar Íslands Alta

## Reglugerðarákvæði í Noregi



Forskrift om kart, stedfestet informasjon, arealformål og kommunalt planregister

- ▶ Form skipulagsáætlana
- ▶ Lóðrétt lagskipting
- ▶ Skylda til að nota fyrirskrifaða liti og tákni
- ▶ Landnotkunarflokkar (aðal og undir)
- ▶ Stafræn gögn skuli vera í samræmi við staðal
  - ▶ Nasjonal produktspesifikasjon for arealplan og digitalt planregister
- ▶ Landnotkunarreitir í samræmi við landeignaskrá
- ▶ Sveitarfélög geti:
  - ▶ Sent stafrænar upplýsingar í sameiginlegar grunn eða
  - ▶ haldið eigin skrá yfir gildandi skipulag og tillögur

Stafrænt skipulag // 3. febrúar 2011 // Umhverfiráðuneytið Skipulagsstofnun Landmælingar Íslands Alta

## Stjórnsýsla í Noregi



- ▶ Avd. for regional planlegging í umhverfisráðuneytinu
  - ▶ Seksjon for byutvikling
  - ▶ Seksjon for kart, analyse og planinformasjon
  - ▶ Seksjon for arealpolitikk og planforvaltning
  - ▶ Seksjon for miljø og samfunnsutvikling
- ▶ Statens Kartverk (≈ LMÍ)

Stafrænt skipulag // 3. febrúar 2011 // Umhverfiráðuneytið Skipulagsstofnun Landmælingar Íslands Alta

## Samstarf í Noregi



- ▶ Norge Digitalt
  - ▶ Snýst um aðgang að landupplýsingum og er samráðsvettvangur
  - ▶ Stofnað 2003
  - ▶ >600 aðilar úr stjórnsýslu og einkageira
  - ▶ Plandataforum – deild um stafrænt skipulag
- ▶ Geovekst
  - ▶ Kemur upp landupplýsingagrunni og skipuleggur viðhald
  - ▶ Stofnað 1992
  - ▶ Sveitarfélög, vegagerð, orku- og fjarskiptafyrirtæki, landbúnaðurinn, Statens Kartverk
  - ▶ Felles Kartdatabase

Stafrænt skipulag // 3. febrúar 2011 // Umhverfiráðuneytið Skipulagsstofnun Landmælingar Íslands Alta

### Lagastoð á Íslandi



- Ný skipulagslög 123/2010**  
*Í skipulagsreglugerð skal kveðið nánar á um gerð skipulagsáætlna....  
 Vinna skal skipulagsáætlanir á stafræna kortagrunna.  
 Sveitarstjórnir skulu láta gera skrá yfir allar jarðir, lönd og löðir innan sveitarfélags í landeignaskrá....*
- Nýtt landsskipulag
- Ný skipulagsreglugerð í smíðum

Staðfrænt skipulag // 3. febrúar 2011 // Umhverfisráðuneytið Skipulagsstofnun Landmælingar Íslands Alta


### Stjórnsýsla og samstarf á Íslandi



- Umhverfisráðuneytið**
  - Skipulagsstofnun
  - Landmælingar Íslands
  - Þjóðskrá (Fasteignaskrá)
- Samstarf:**
  - Almennt um landupplýsingar (LISA)
  - Staðall um fitjuskrá, ÍST 120
  - Landlýsing, vefur um lýsigögn

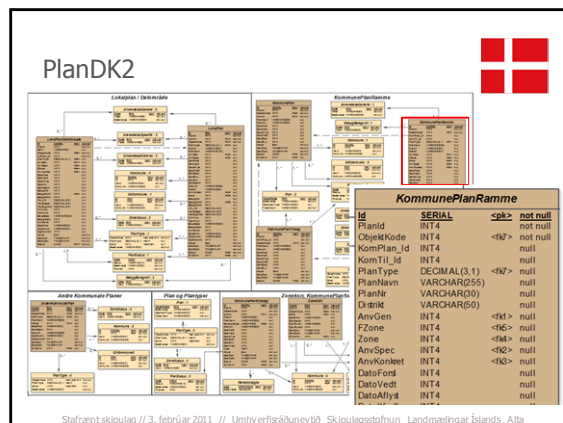
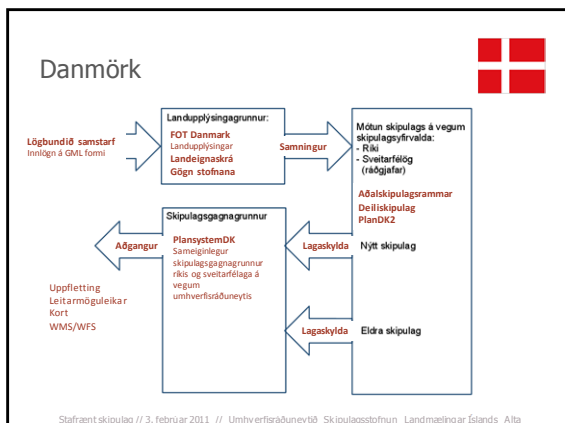
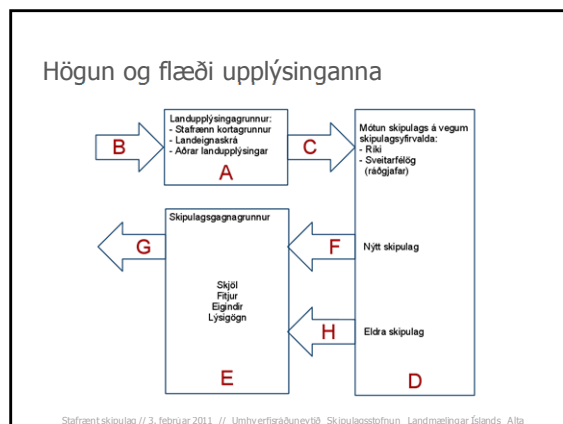
Staðfrænt skipulag // 3. febrúar 2011 // Umhverfisráðuneytið Skipulagsstofnun Landmælingar Íslands Alta

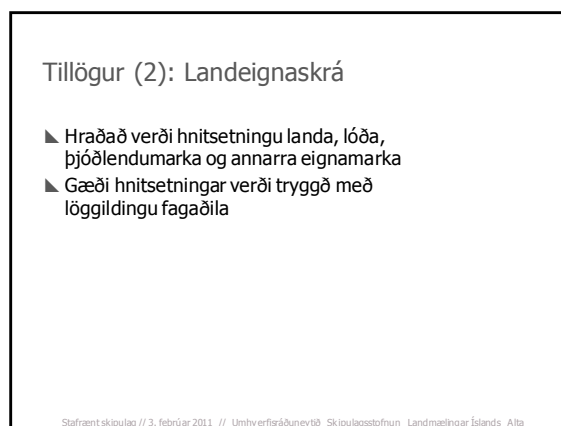
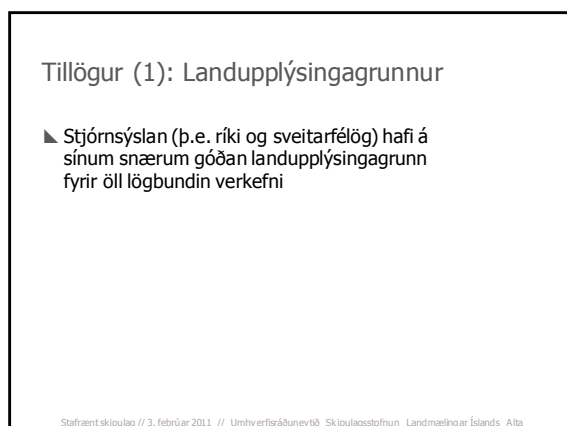
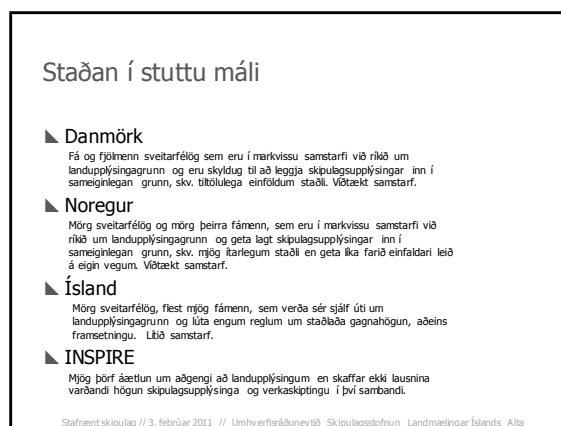
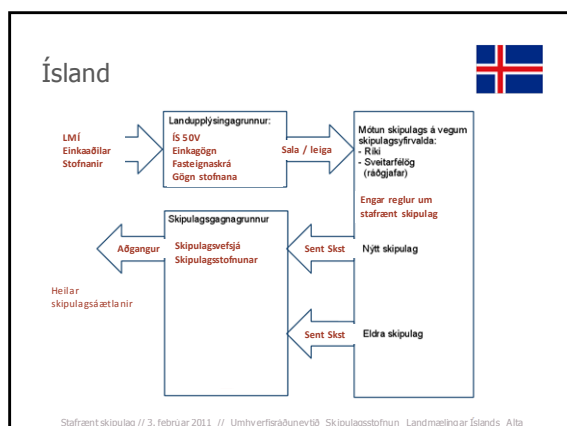
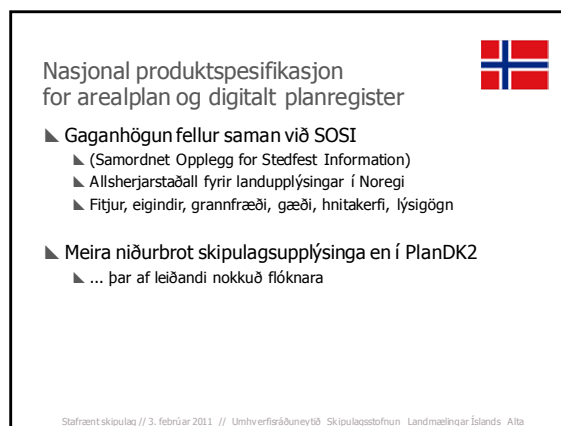
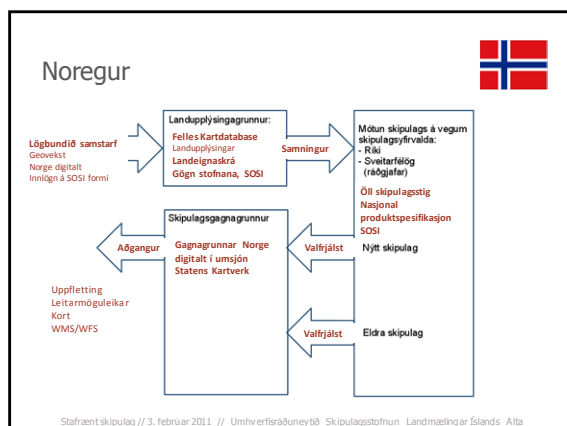
### Landupplýsingagrunnur á Íslandi



- Lög um landmælingar og grunnkortagerð**  
*Verkefni Landmælinga Íslands samkvæmt lögum þessum eru: .....  
 Gerð, viðhald og miðun á eftirtöldum stafrænum þekjum í mælkvarðanum 1:50.000 og miðun þeirra í minni mælkvarða.....*
- Skipulag, t.d. deiliskipulag og hluti aðalskipulags er unnið í stærri kvarða
- => Stjórnsýslan hefur ekki öll nauðsynleg grunn gögn
- Meginskrár stjórnsýslunnar:**
  - Landskrá fasteigna, þjóðskrá, fyrirtækjaskrá, hlutafélagaskrá, bifreiðaskrá og landupplýsingar.

Staðfrænt skipulag // 3. febrúar 2011 // Umhverfisráðuneytið Skipulagsstofnun Landmælingar Íslands Alta





## Tillögur (3): Staðall um gagnahögun

- ▶ Búa til staðal um högun skipulagsupplýsinga með hæfilegu niðurbroti
- ▶ Hugsanleg tenging við ÍST 120
- ▶ Sjálfsagt að læra af nágrönnum og t.d. Plan4All
- ▶ Forgangsskref: Hægt að byrja að taka mið af staðlinum þótt vistun og miðlun sé óráðin.

Stafrænt skipulag // 3. febrúar 2011 // Umhverfisráðuneytið Skipulagsstofnun Landmælingar Íslands Alta

## Tillögur (4): Lög og reglugerð

- ▶ Skýlt verði að hafa skipulagsupplýsingar á stöðluðu (stafrænu) formi
- ▶ Skýlt verði að leggja upplýsingarnar inn í sameiginlegan grunn
- ▶ Ríki og sveitarfélögum verði gert skýlt að vinna saman að landupplýsingagrunni
- ▶ Upplýsingar í gagnagrunni geti verið forsenda staðfestingar, ekki birtingarmynd þeirra
- ▶ Forgangsskref: Breytingar þurfa að byggja á traustri fótfestu í lögum og reglugerð.

Stafrænt skipulag // 3. febrúar 2011 // Umhverfisráðuneytið Skipulagsstofnun Landmælingar Íslands Alta

## Tillögur (5): Breiður samstarfsvettvangur

- ▶ Komið verði á fót samstarfsvettvangi allra sem að málinu koma til þess að leggja á ráðin um útfærslu og móta framtíðarsýn.
- ▶ Forgangsskref: Sátt og sameiginlegur skilningur þarf að ríkja um breytingar, útfærslu þeirra og markmið

Stafrænt skipulag // 3. febrúar 2011 // Umhverfisráðuneytið Skipulagsstofnun Landmælingar Íslands Alta

## Tillögur (6): Notkun GIS við skipulagsgerð

- ▶ Margir fagaðilar þurfa að skipta úr CAD í GIS. Kynning og leiðsögn nauðsynleg.

Stafrænt skipulag // 3. febrúar 2011 // Umhverfisráðuneytið Skipulagsstofnun Landmælingar Íslands Alta

Takk fyrir

Stafrænt skipulag // 3. febrúar 2011 // Umhverfisráðuneytið Skipulagsstofnun Landmælingar Íslands Alta