

Hlutverk og ábyrgð
skipulagsyfirvalda
og
hver gerir hvað?

Skipulagsdagurinn 2014
Málfríður K. Kristiansen

Hvað er skipulag
Lagaramminn

Stjórn skipulagsmála – hlutverk:

- Umhverfis- og auðlindaráðherra
- Skipulagsstofnun
- Sveitarfélögin, nefndir og starfsmenn

Helstu verkefni:

- Skipulagsfulltrúa
- Skipulagsnefndar
- Svæðisskipulagsnefndar
- Sveitarstjórnar

Framsál valdheimilda

Hvað er skipulag?

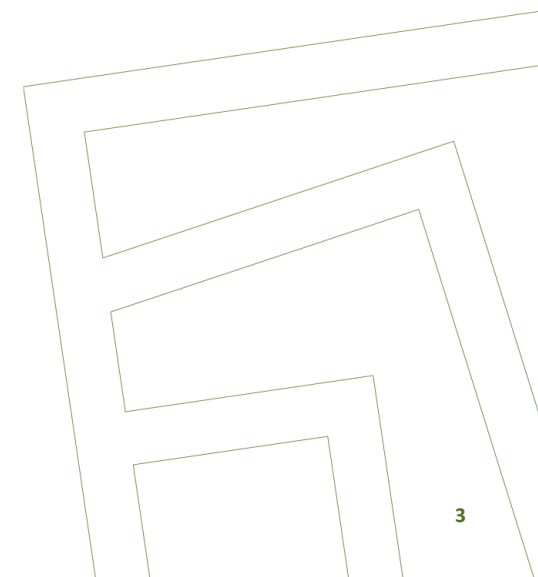
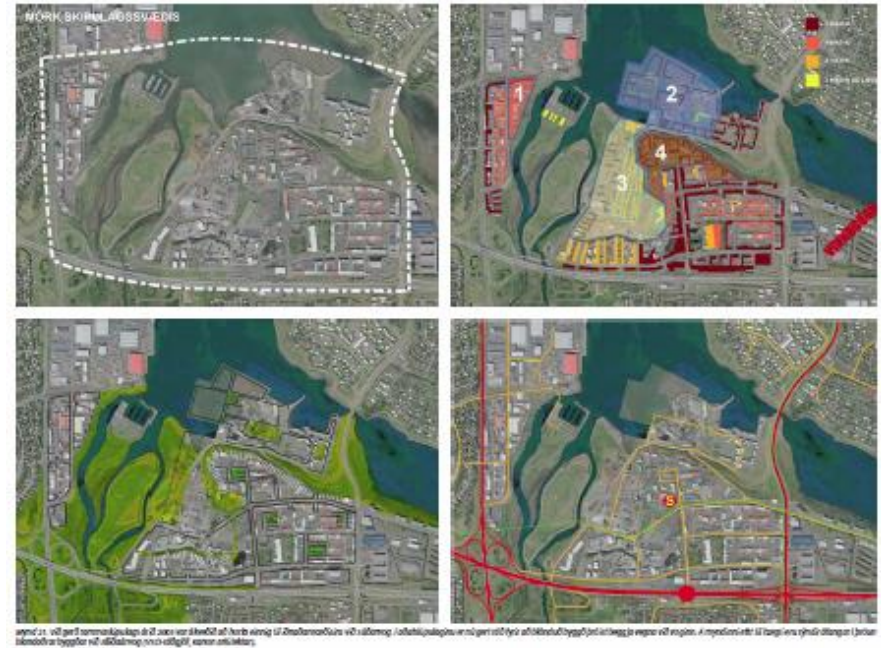
Stefna sveitarstjórnar um fyrirkomulag byggðar og mótun umhverfis.

Ráðstöfun lands, til dæmis fyrir íbúðarbyggð, frístundabyggð, verslun, landbúnað eða náttúruvernd.

Fyrirkomulag gatna og lóða og reglur um hönnun bygginga og annarra mannvirkja.

Á að tryggja skynsamlega notkun lands með sjálfbæra þróun að leiðarljósi.

Umhverfismat er notað til að skoða það.



Skipulagslög

Lög um umhverfismat áætlaða

Lög um mat á umhverfisáhrifum

Skipulagsreglugerð

Reglugerð um framkvæmdaleyfi

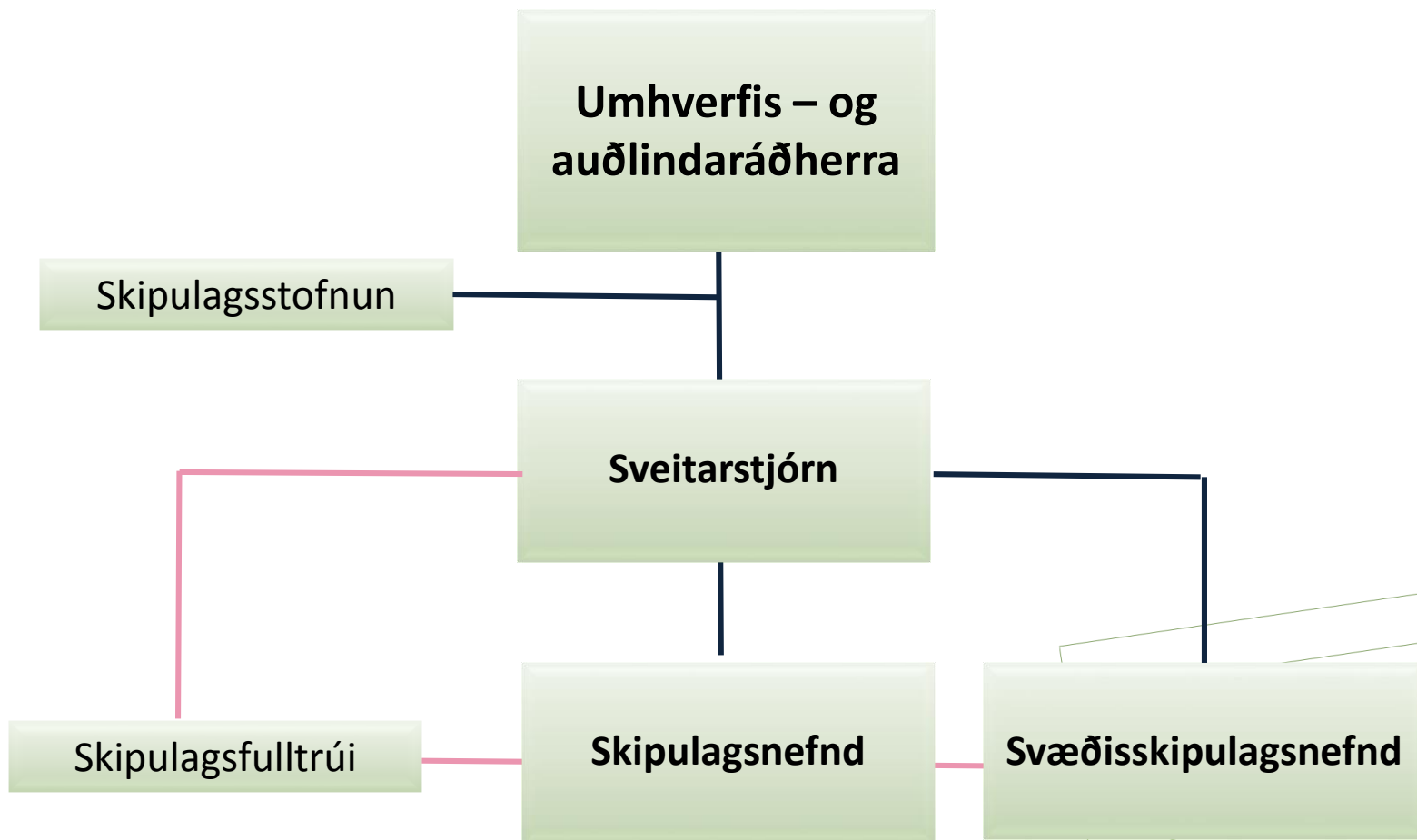
Reglugerð um mat á umhverfisáhrifum

Sveitarstjórnarlög

Stjórnsýslulög

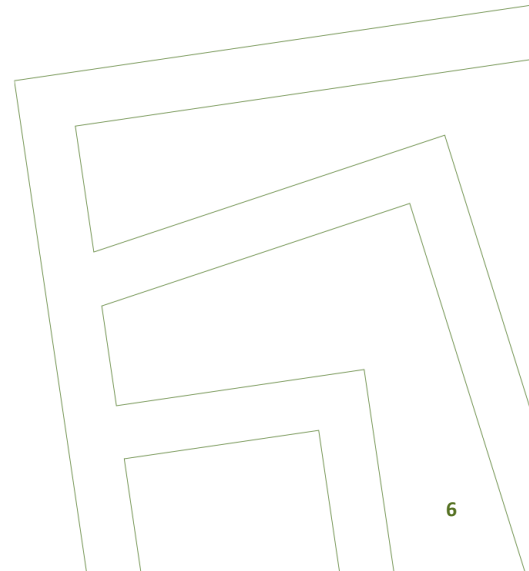
Önnur lög og reglugerðir sem varða landnotkun,
öryggi, heilsu o.fl.







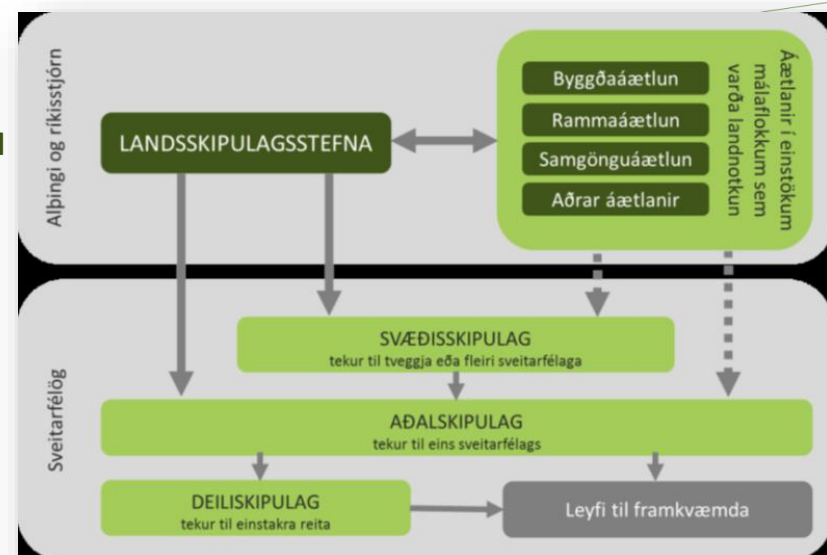
Umhverfis- og auðlindaráðherra



Mótar stefnu og umgjörð um umhverfisvernd og sjálfbæra nýtingu náttúrugæða með velferð og jafnrétti kynslóðanna að leiðarljósi

- Fer með yfirstjórn skipulagsmála
- Vinnur lagafrumvörp og reglugerðir varðandi skipulagsmál
- Staðfestir svæðis- og aðalskipulag þegar Skipulagsstofnun telur að synja beri skipulagi að hluta eða öllu leyti
- Veitir undanþágur frá einstökum greinum reglugerða

Leggur fram á Alþingi tillögu að landsskipulagsstefnu til 12 ára innan 2 ára frá alþingiskosningum





Skipulagsstofnun

Sinnir stefnumótun og leiðbeiningum um skipulag og framkvæmdir með sjálfbæra nýtingu auðlinda og vandaða byggð að leiðarljósi

Vinnur tillögu að landsskipulagsstefnu

- Hefur yfirsýn yfir allar áætlanir um landnotkun á landsvísu

Yfirfer skipulagstillögur og umhverfismat þeirra – **mismunandi eftir skipulagsstigum**

Staðfestir svæðisskipulag, aðalskipulag og breytingar

Heldur úti **Skipulagsvefsjá** – gagnagrunnur um gildandi skipulagsáætlanir

Veitir umsagnir s.s. um

- ágreiningsmál á sviði skipulagsmála,
- beiðnir um undanþágur frá skipulagsreglugerð
- eignarnámsbeiðnir

Vinnur tillögur að breytingum á svæðisskipulagi miðhálandisins – tímabundið

Stuðlar að rannsóknum á sviði skipulagsmála

Annast umsýslu **Skipulagssjóðs**

- **Framfylgir lögum um mat á umhverfisáhrifum**

Sveitarstjórn ber ábyrgð á gerð og framfylgd skipulags á sínu svæði, leyfisveitingum o.fl.

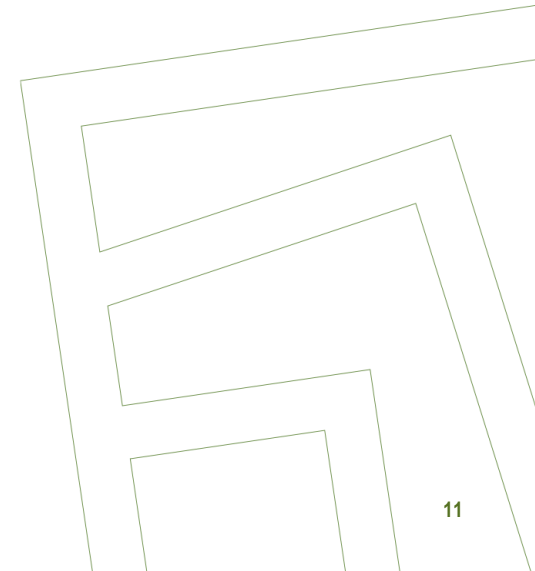
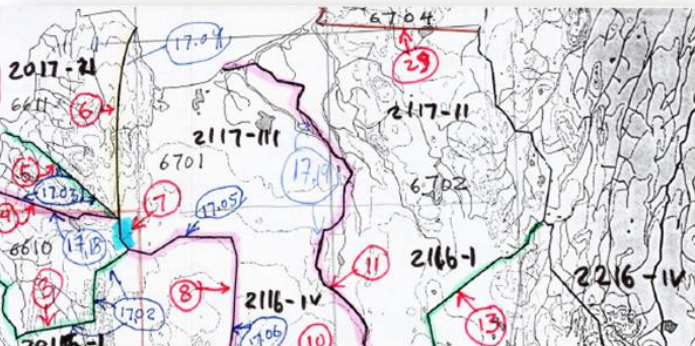
- Sveitarstjórn er kosin á 4 ára fresti

Skipulagsnefnd fer með skipulagsmál og leyfisumsóknir

- Sveitarstjórn skipar í nefndina að loknum kosningum. Sveitarfélög geta haft samvinnu við nágrannasveitarfélög um kosningu skipulagsnefnda

Fulltrúar í svæðisskipulagsnefnd sjá um gerð og framfylgd svæðisskipulags í samvinnu við nágrannasveitarfélög

- Sveitarstjórn skipar tvo fulltrúa í nefndina nema annað sé ákveðið

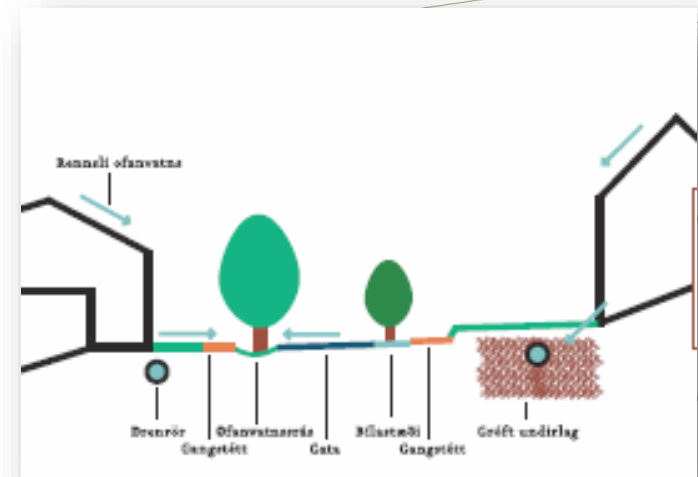


Skipulagsfulltrúi er skipulagsnefnd til aðstoðar við framfylgd skipulagsmála og veitingu framkvæmdaleyfa, sér um eftirlit

- Skipulagsfulltrúi þarf að hafa fagmenntun og uppfylla hæfisskilyrði skv. skipulagslögum
- Getur starfað fyrir fleiri en eitt sveitarfélag
- Er gjarnan deild fagmanna í stærri sveitarfélögum

Skipulagsráðgjafi sinnir skipulagsgerð og umhverfismati í samráði við skipulagsnefnd og skipulagsfulltrúa

- Skipulagsráðgjafi þarf að hafa fagmenntun og uppfylla hæfisskilyrði skv. skipulagslögum





Helstu verkefni skipulagsfulltrúa

Er faglegur ráðgjafi skipulagsnefndar

Getur einnig verið starfsmaður og faglegur ráðgjafi **svæðisskipulagsnefndar**

Hefur yfirsýn yfir lög og reglugerðir sem varða skipulagsmál

Tekur á móti erindum og heldur utan um fundarboð og fundargerðir skipulagsnefndar

Situr fundi skipulagsnefndar með málfrelsi og tillögurétti



- Vinnur skipulagsáætlanir eða stýrir vinnu skipulagsráðgjafa
- Kannar réttindi skipulagsráðgjafa
- Annast samráð við opinbera umsagnaraðila **skv. ákvæðum laga og reglugerða**
- Annast samráð við almenning og aðra hagsmunaaðila **nánari fyrirmæli skipulagsnefndar**
- Annast kynningar, kynningarfundir og auglýsingar á skipulagslýsingum og skipulagstillögum
- Annast grenndarkynningar, vegna breytinga á deiliskipulagi og leyfisumsókna

Yfirfer skipulagsgögn:

- Efni, gæði, form og umhverfisáhrif
- Samræmi við mat á umhverfisáhrifum liggja það fyrir um framkvæmd á skipulagssvæðinu
- Gætir þess að skipulagsnefnd hafi aðgang að öllum gögnum varðandi málið

- Tryggir rétta málsmeðferð (**mismunandi eftir skipulagsstigum**)
- Yfirfer ábendingar og athugasemdir sem berast við lýsingar og skipulagstillögur og getur gert tillögu til skipulagsnefndar um viðbrögð
- Sér um samráð við og sendir skipulagsgögn til Skipulagsstofnunar
- Sendir auglýsingu í B - deild Stjórnartíðinda vegna deiliskipulags og deiliskipulagsbreytinga

Sér um að skipulagsgögn séu tryggilega varðveitt



- Veitir umsagnir um hvort ýmsar leyfisumsóknir séu í samræmi við skipulag
- Gefur út framkvæmdaleyfi **að lokinni samþykkt sveitarstjórnar**
 - Auglýsir í Lögbirtingablaðinu leyfisveitinguna og niðurstöðu álits Skipulagsstofnunar þegar um matsskylda framkvæmd er að ræða
- Hefur eftirlit með framkvæmdaleyfisskyldum framkvæmdum
 - Samræmi við leyfi
 - Samræmi við skipulag
 - Gildistíma leyfa
- Stöðvar framkvæmdir sem eru án leyfis eða í ósamræmi við leyfi eða skipulag eftir atvikum



Leiðbeinir og svarar fyrirspurnum um skipulagsmál

Sér um ýmis skráningarmál, samskipti við Þjóðskrá o.fl. eftir atvikum

Helstu verkefni skipulagsnefndar

Kjörtímabilið 2014-2018 er skipulagsnefnd þannig skipuð:




Tryggvi Már
Ingvarsson 
(B) formaður

Eva Reykjalín 
(L) varaformaður

Ólína
Freysteinsdóttir 
(S)

Sigurjón
Jóhannesson 
(D)

Edward H.
Huijbens  (V)

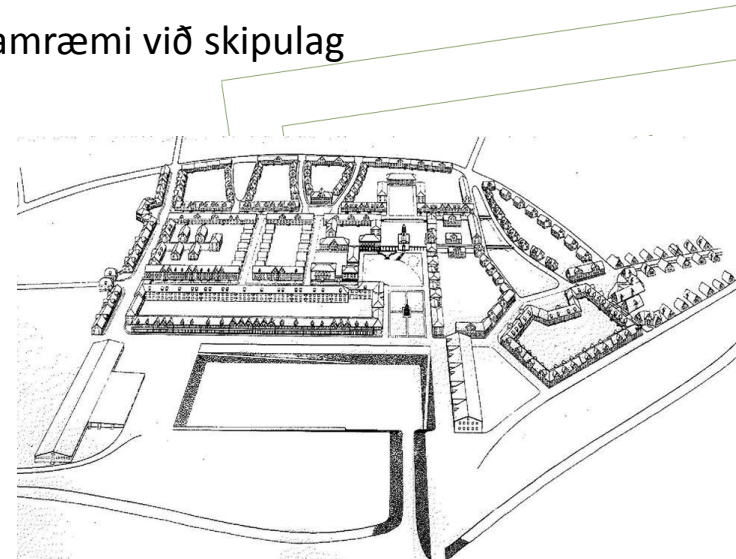
Er faglegur vettvangur fyrir umræðu og stefnumörkun í skipulagsmálum

Hefur yfirsýn yfir þróun málaflokka sem varða skipulagsmál í sveitarfélaginu

Hefur forgöngu um gerð skipulags og leggur línur um áherslur og efni

- Metur hvort veita eigi einkaaðilum heimild til að vinna deiliskipulag á grundvelli lýsingar
- Umsjón með samráðsferli, skipulagsvinnu og umhverfismati aðal- og deiliskipulags
- Ákveður málsmeðferð skipulagsbreytinga (verulegar / óverulegar)
- Fjallar um ábendingar og athugasemdir við lýsingar, skipulagstillögur og grenndarkynningar
- Ákveður málsmeðferð vegna leyfisumsókna sem ekki eru í samræmi við skipulag
- Gerir tillögu til sveitarstjórnar um endanlega afgreiðslu mála

Veitir umsagnir um framkvæmdir sem falla undir lög um mat á umhverfisáhrifum, um kærur o.fl.



Helstu verkefni svæðisskipulagsnefndar

STARFSREGLUR fyrir Svæðisskipulagsnefnd Eyjafjarðar.

I. kafli Skipan nefndarinnar og gildissvið.

1. gr.

Sveitarfélögin Grýtubakkahreppur, Svalbarðsstrandarhreppur, Eyjafjarðarsveit, Akureyrarbær, Hörgársveit, Dalvíkurbyggð og Fjallabyggð starfrækja sameiginlega svæðisskipulagsnefnd samkvæmt 2. mgr. 9. gr. skipulagslaga nr. 123/2010 samanber einnig 2. mgr. í gr. 2.6 í skipulagsreglugerð nr. 090/2013. Nefndin ber heitið Svæðisskipulagsnefnd Eyjafjarðar.

Er faglegur vettvangur fyrir umræðu og stefnumótun um byggðapróun og tiltekna þætti landnotkunar samliggjandi sveitarfélaga

Hefur yfirsýn yfir þróun málaflokka sem varða viðkomandi sveitarfélög

Setur sér starfsreglur og auglýsir í B-deild Stjórnartíðinda

- Hefur umsjón með samráðsferli, skipulagsvinnu og umhverfismati svæðisskipulags
- Fjallar um ábendingar og athugasemdir við lýsingu og svæðisskipulagstillögur
- Gerir tillögu til sveitarstjórna viðkomandi sveitarfélaga um afgreiðslu svæðisskipulags
- Sér um framfylgd og breytingar á svæðisskipulaginu

Veitir umsagnir um hvort aðalskipulag sé í samræmi við svæðisskipulag

Helstu verkefni sveitarstjórnar í skipulagsmálum



Ákvarðanir sveitarstjórnar eru stjórnvaldsákvarðanir

Ber ábyrgð á og afgreiðir skipulagsáætlanir að lokinni umfjöllun skipulagsnefnda/r:

- Svarar athugasemdum og umsögnum með rökstuddum hætti og bókar afgreiðslur í fundargerðum. *(Ekki nægir að afgreiða fundargerðir nefnda)*
- Veitir einkaaðilum heimild til að vinna deiliskipulag á grundvelli lýsingar
- Afgreiðir umsagnir skipulagsnefndar um framkvæmdir sem falla undir mat á umhverfisáhrifum, um kærur o.fl.
- Samþykkir að veita megi leyfi til framkvæmda á grundvelli grenndarkynningar *(- undanfari leyfisveitinga)*
- Samþykkir framkvæmdaleyfisumsóknir

- Ber ábyrgð á að eftirlit sé haft með skipulagsskyldum og leyfisskyldum framkvæmdum
- Staðfestir stöðvun skipulagsfulltrúa á framkvæmdum sem brjóta í bága við skipulag eða þar sem leyfi er fallið úr gildi
- Ákvarðar og beitir dagsektum þegar við á

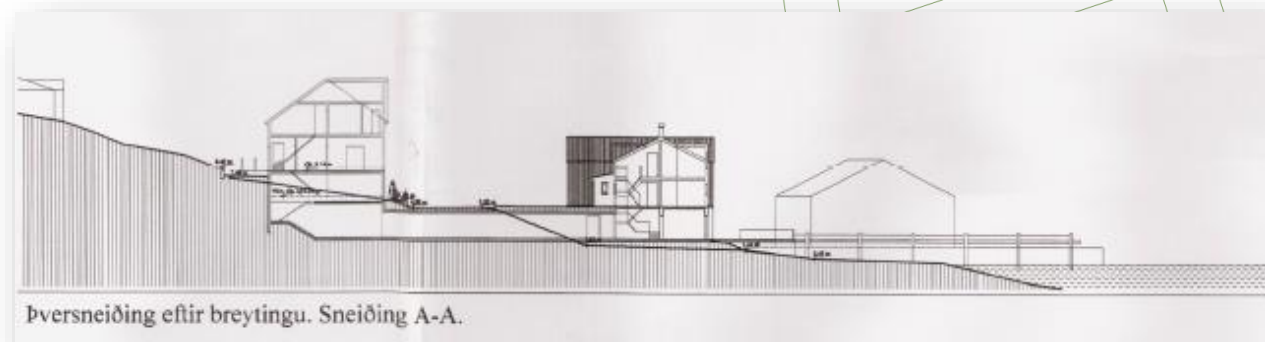
Getur þurft að greiða bætur vegna tjóna sem hljótast af skipulagsákvörðunum

Tekur ákvörðun um beitingu forkaupsréttar og eignarnáms

Heldur skrá yfir jarðir, lönd og lóðir innan sveitarfélagsins

Samþykkir skiptingu jarða, landa og lóða

o.fl.



Sveitarstjórn er heimilt, sbr. 42. gr. sveitarstjórnarlaga, nr. 138/2011, í samþykkt sveitarfélagsins að fela skipulagsnefnd eða öðrum aðilum innan stjórnarsýslu sveitarfélagsins heimild til fullnaðarafgreiðslu mála, svo sem afgreiðslu deiliskipulagsáætlana og útgáfu framkvæmdaleyfa. Afgreiðsla á svæðis- og aðalskipulagi er þó ávallt háð samþykki sveitarstjórnar.

Samþykkt sveitarfélagsins skal send ráðuneytinu til staðfestingar, sem birtir hana í Stjórnartíðindum





Takk fyrir