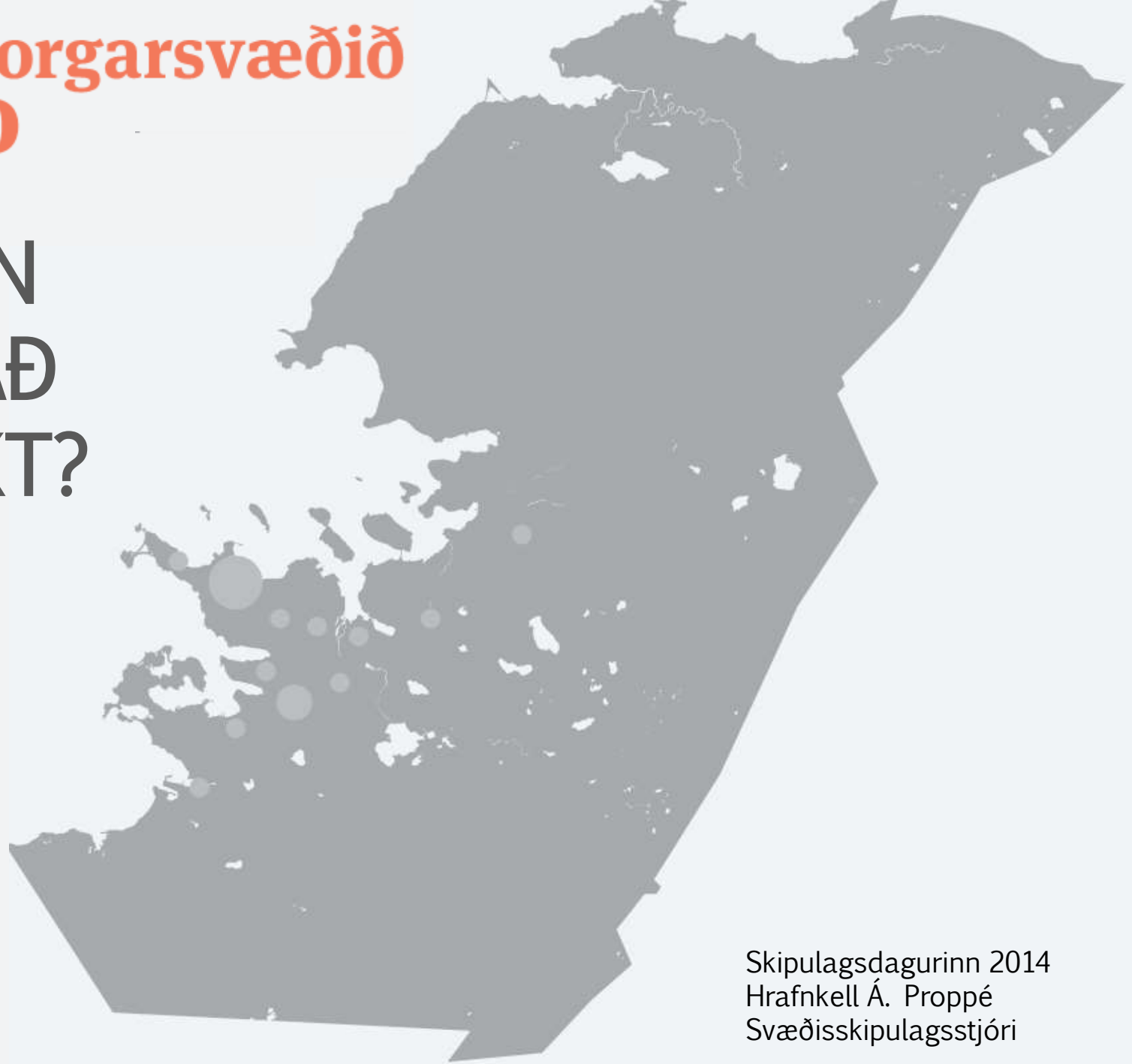


# Höfuðborgarsvæðið 2040

ER ENN  
VEÐJAÐ  
Á VÖXT?



Skipulagsdagurinn 2014  
Hrafnkell Á. Proppé  
Svæðisskipulagsstjóri

# Enn veðjað á vöxt?



# Enn veðjað á vöxt?

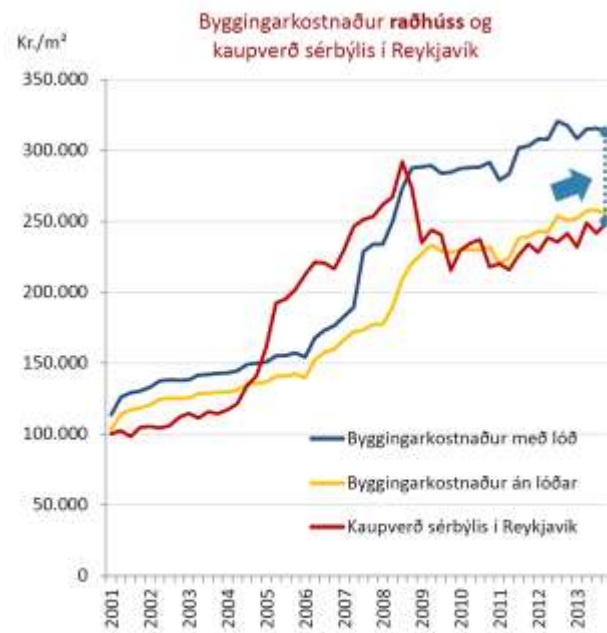
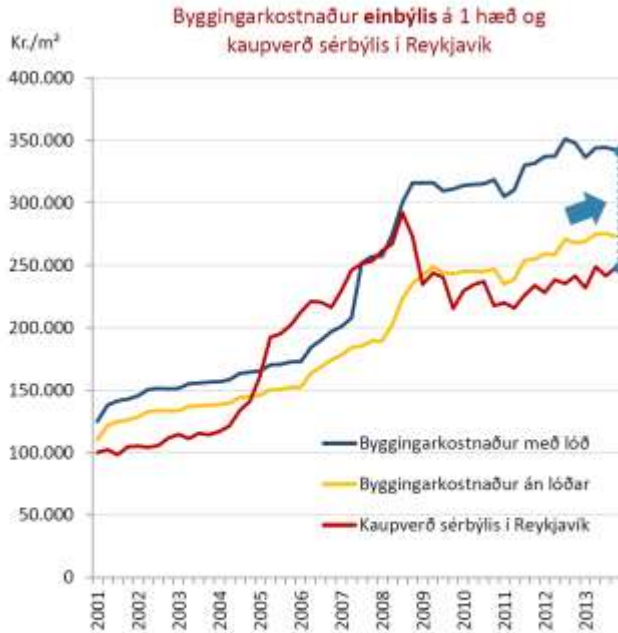


**Svarið er einfalt : Já!**

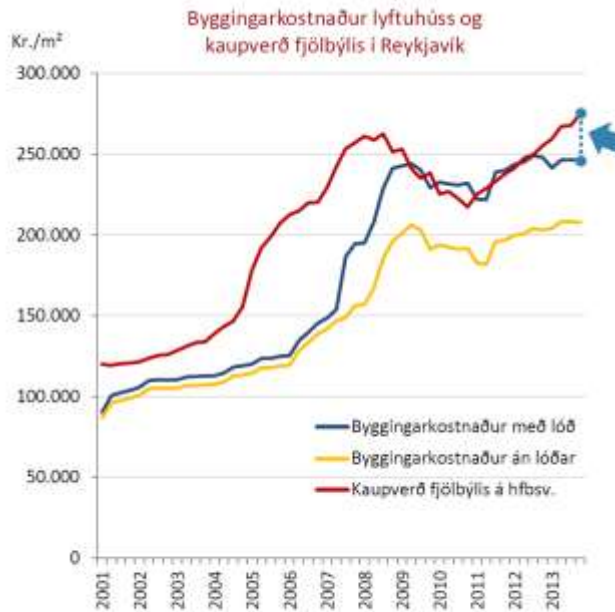
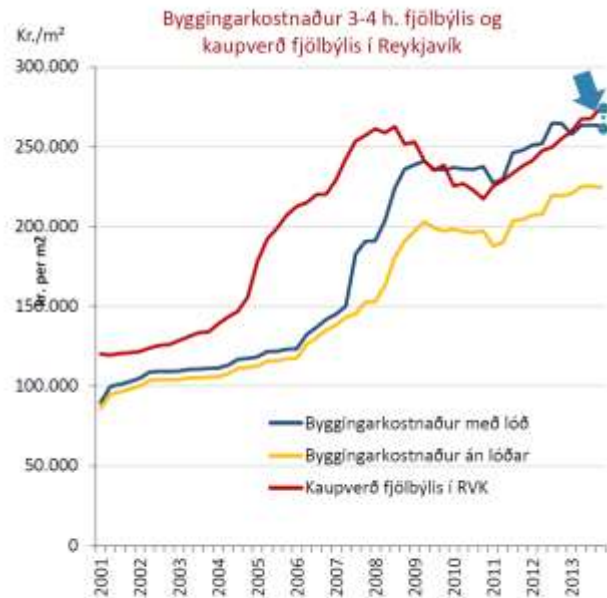
Vekur upp aðra spurningu – er það skynsamlegt?







Heimildir: Byggingarkostnaður er fenginn úr byggingarlykli Hannars en kaupverð er sátt í verðsjá fasteina hjá Þjóðskrá Íslands. [www.skra.is](http://www.skra.is)



Heimildir: Byggingarkostnaður er fenginn úr byggingarlykli Hannars en kaupverð er sátt í verðsjá fasteigna hjá Þjóðskrá Íslands. [www.skra.is](http://www.skra.is)

# Mannfjöldaspár – helsta hjálpartæki

- Gefa vísbendingar um breytingar á fólksfjölda
- Grunnur að öðrum spám
  - Húsnæðispörf
  - vexti atvinnulífs
  - þróun umferðar
- Eru því grunnforsenda í uppbyggingaráætlunum yfirvalda

Þetta eru þó bara spár – eins og dæmin sanna

-  Miðbæjarsvæði  
City centre district
-  Svæði opinberra stofnana  
Public institution
-  Alhafnasvæði  
Industry and warehousing
-  Íbúðarsvæði  
Residential area
-  Dátivistasvæði  
Recreational area
-  Flugvallarsvæði  
Airport
-  Svæði, sem ekki skyldi ræðstafa um sinn  
Area not yet ripe for development
-  Svæði til síðari aukningar; litur sýnir fyrirhugað  
Reserved area; colour indicates later use

## Aðalskipulag Reykjavíkur 1962 – 1983

### Frumdráttur að svæðisskipulagi höfuðborgarsvæðisins

Spáð að árið 1983 væru íbúar höfuðborgarsvæðisins 150.000 eða 55% landsmanna

Raunin: Í lok árs 1985 voru íbúar höfuðborgarsvæðisins um 135.000 eða 55% landsmanna.



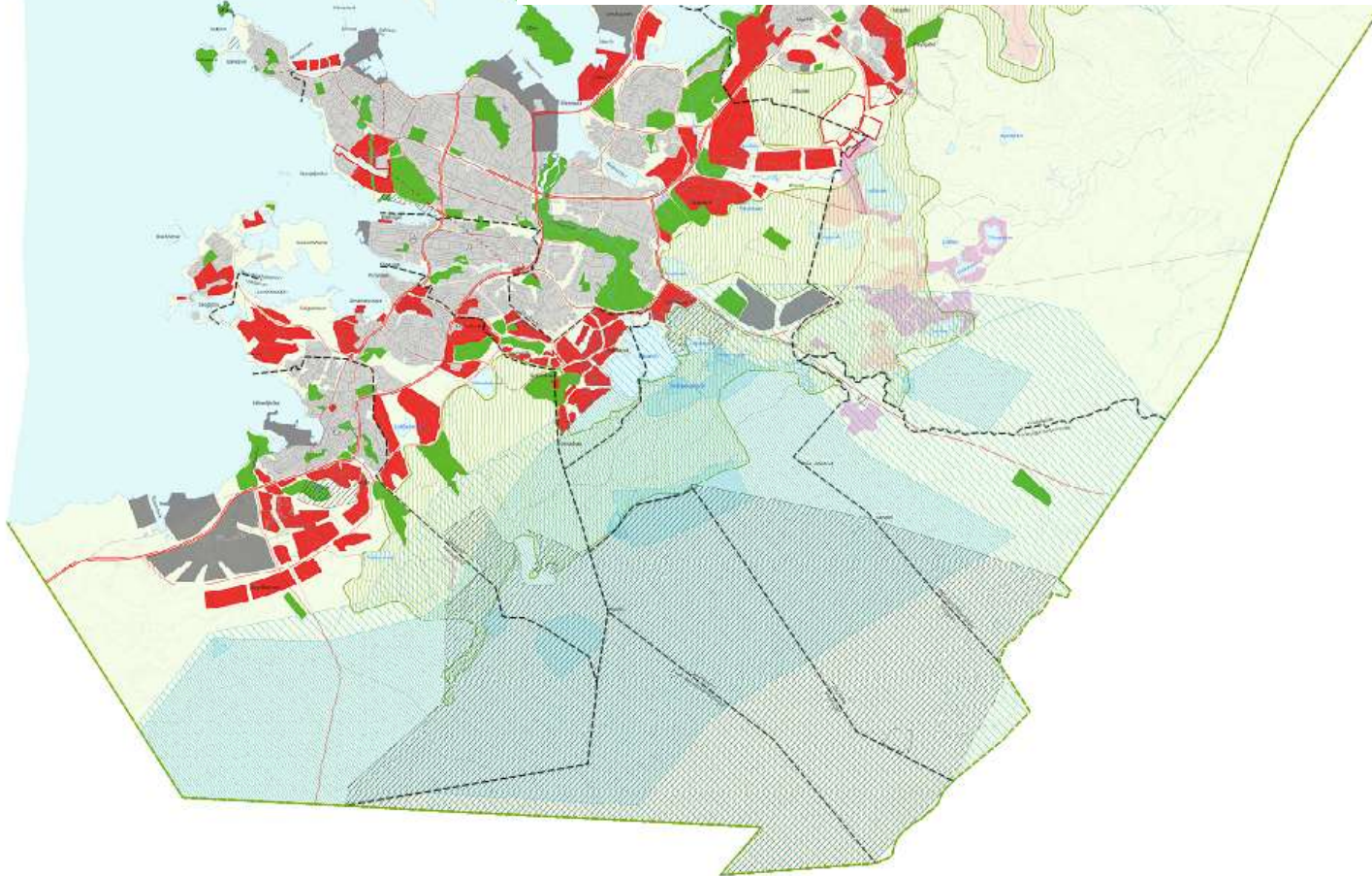




# Svæðisskipulag höfuðborgarsvæðisins 2001 – 2024

Spáð að árið 2024 væru íbúar höfuðborgarsvæðisins 228.000 og 70% landsmanna. Einnig spáð að árið 2012 væru íbúar 202.440

Raunin: Í lok árs 2012 voru íbúar höfuðborgarsvæðisins tæplega 206.000 eða 64% landsmanna.



Svæðisskipulag höfuðborgarsvæðisins 2001-2024  
m. s. kr. 11. mars 2000

LANDNOTHIN OG HÖNUN (BÚÐHÖN)	VERNDARGVÆÐI
Núverandi byggð	Frjálst svæði
Byggingarsvæði fyrir stæðasta byggð árið 2024	VAÐNSVERNDARGVÆÐI
Byggingarsvæði fyrir stæðasta byggð eftir 2024	Stærðarmark svæðisins
Stærktar og háttarmark	Gæmsvæði
Opin svæði til vaxandi svæða	Fjarvæði
Landfrithvæðingarsvæði	ÖNNUR TÆNI
Núverandi heilbrigðisvæði	Græn svæðin
Sérstaksvæði	Svæðisráðgjafi
Opin byggðarsvæði	Græn svæðin (þrátt fyrir vaxandi svæði)
Ván, m og uppl.	MKR svæðisráðgjafi

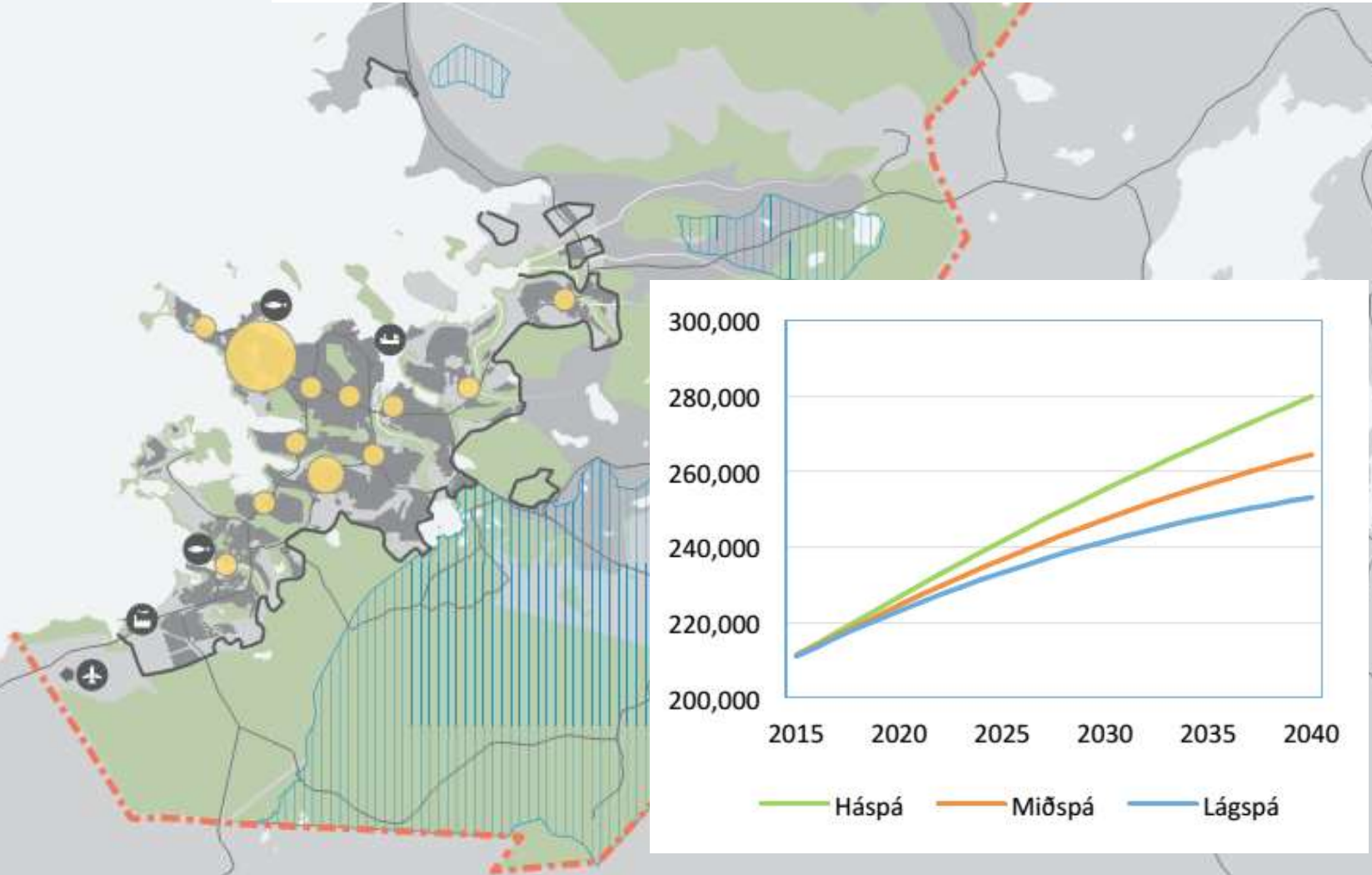
SKILDRÖGUR:  
Stærktarmark með ræðing gæmsvæði  
Kort skilgreining, svæðisráðgjafi  
Afgreiðsla og svæðisráðgjafi til heilbrigðisvæða  
Afgreiðsla

Skjalnúmer: 100.000  
Skjalnúmer: 100.000  
Skjalnúmer: 100.000

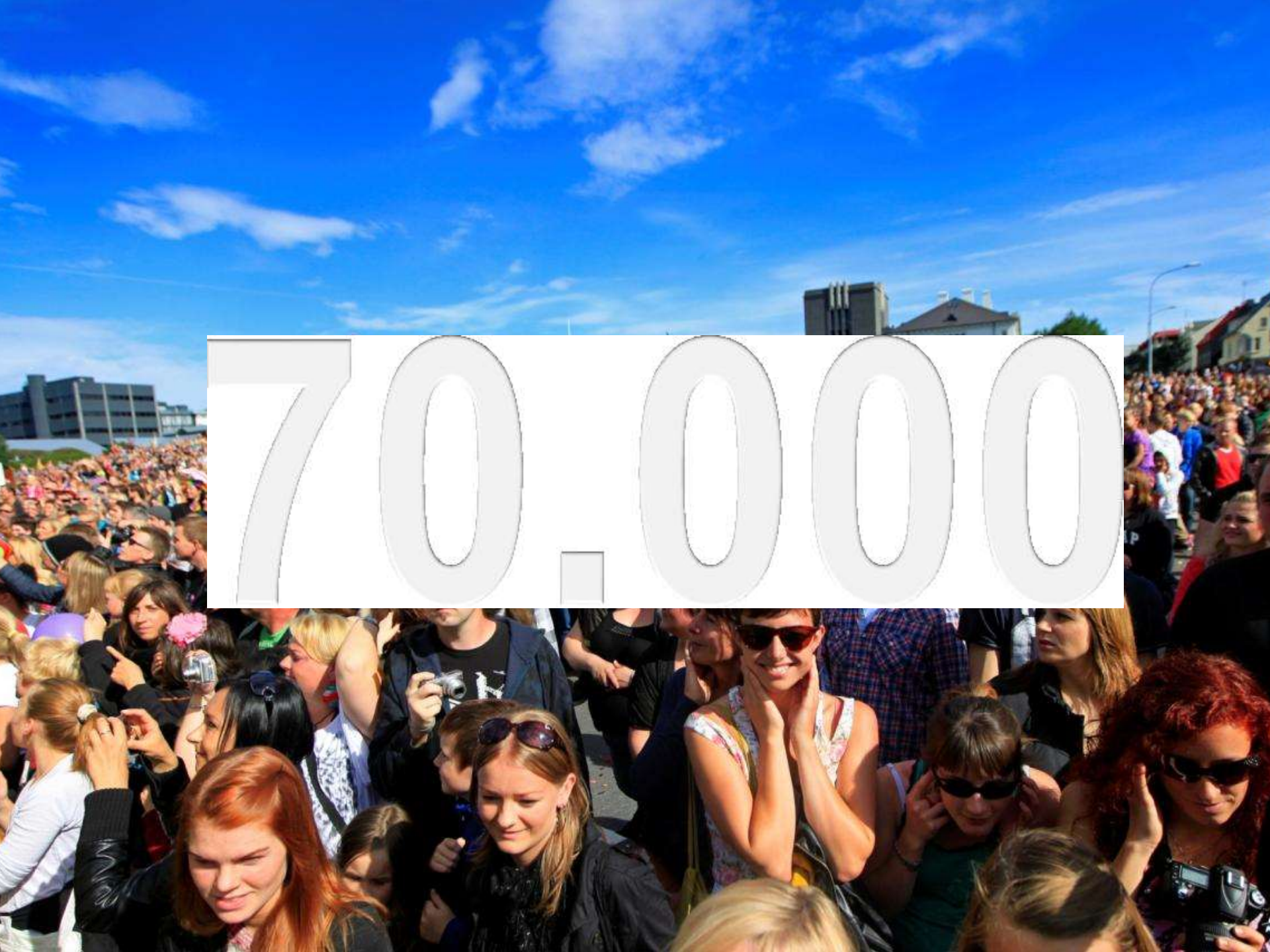
100.000

## Svæðisskipulag höfuðborgarsvæðisins 2015 – 2040

Gert ráð fyrir að árið 2040 verða íbúar höfuðborgarsvæðisins um 275.000 eða um 66% landsmanna.



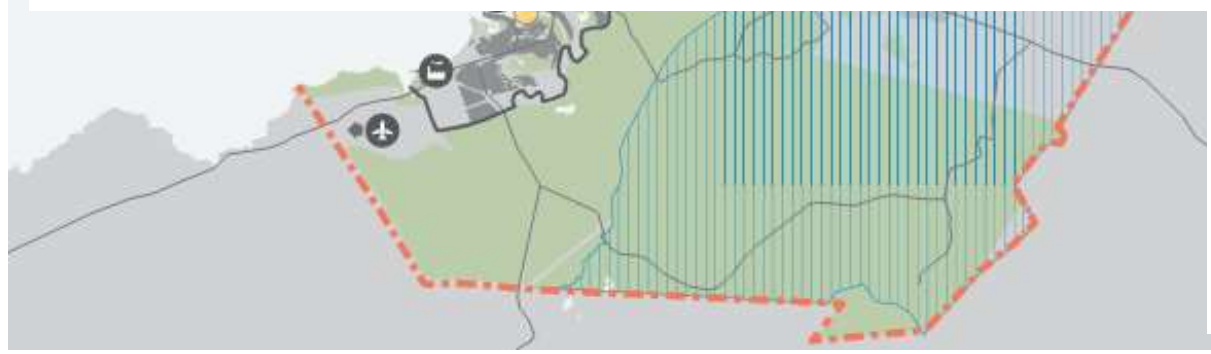
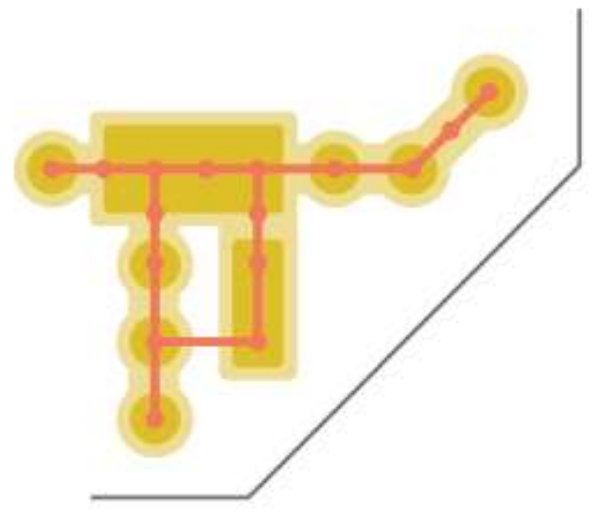
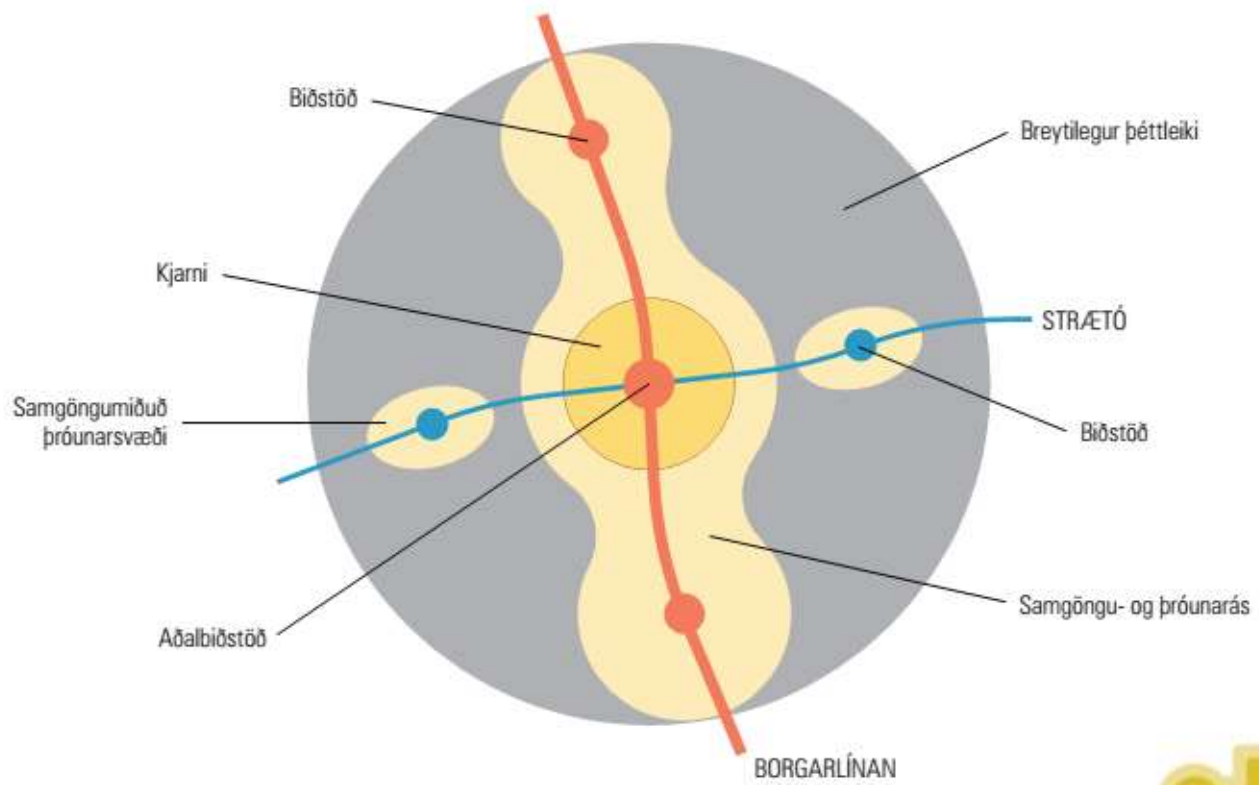




70,000







# Borgarlína



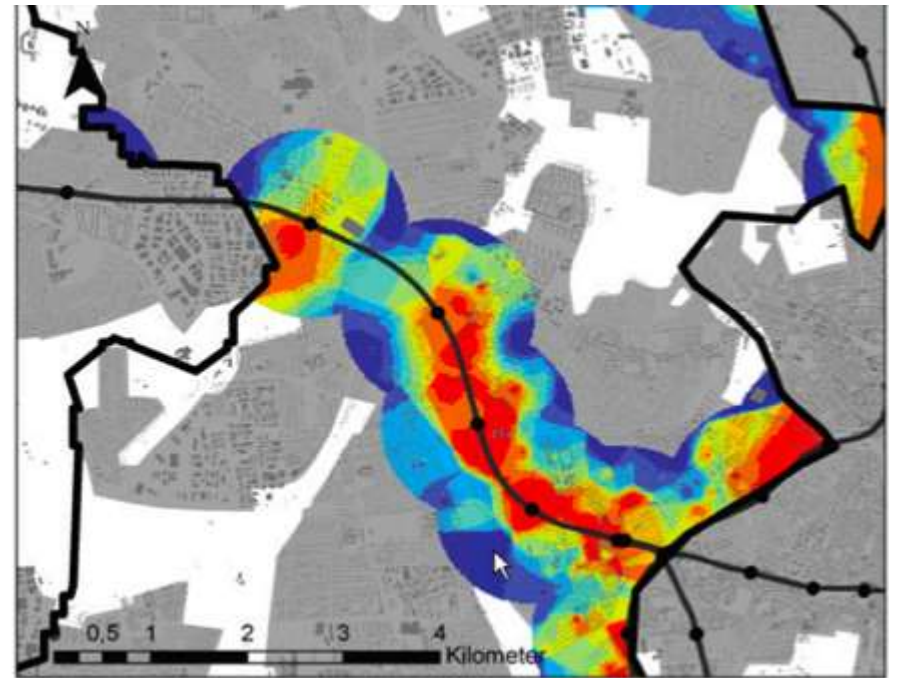
MalmöExpressen

"Sveriges bästa stadsbusslinje"

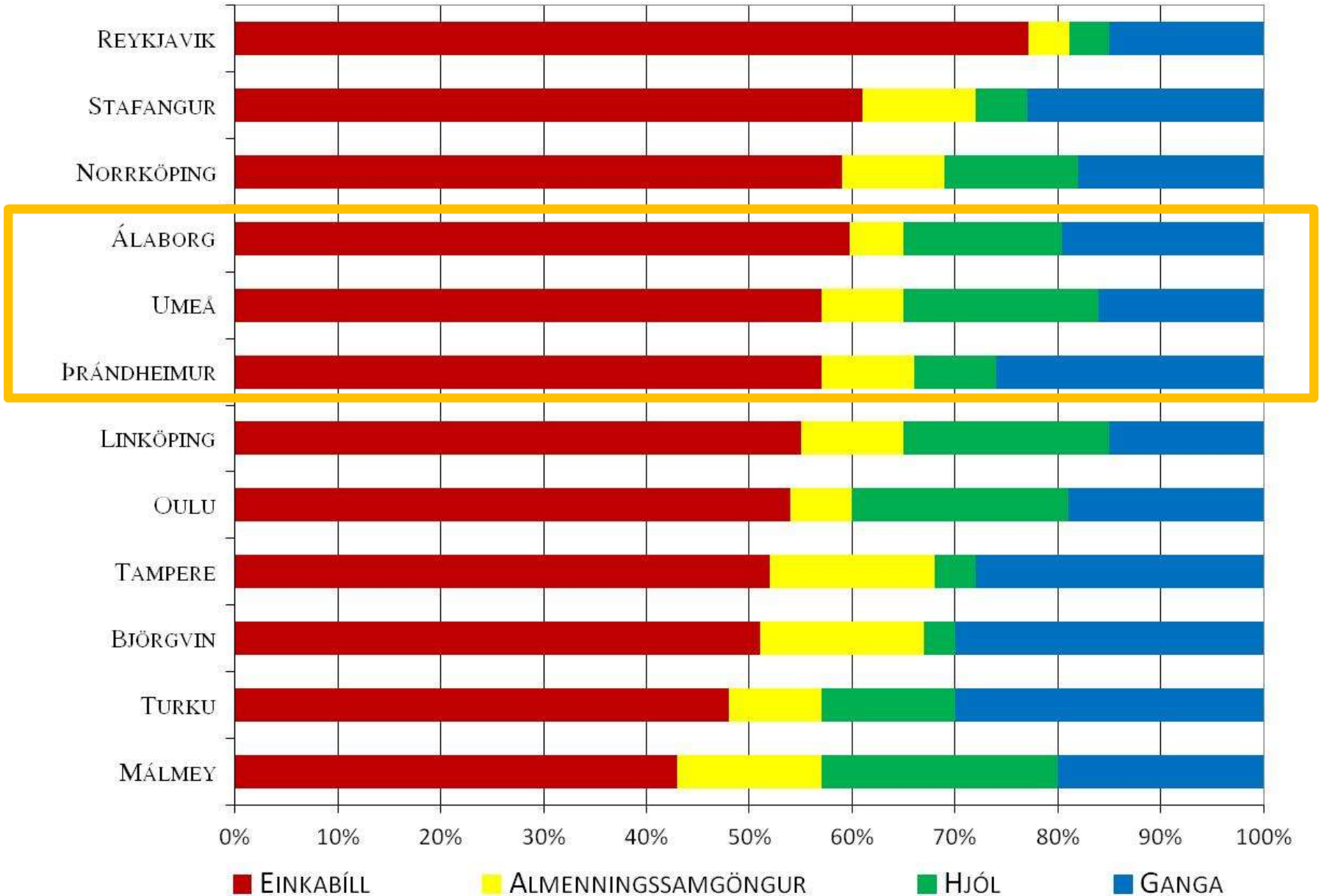


• Björn Wedeby, Skånetrafiken

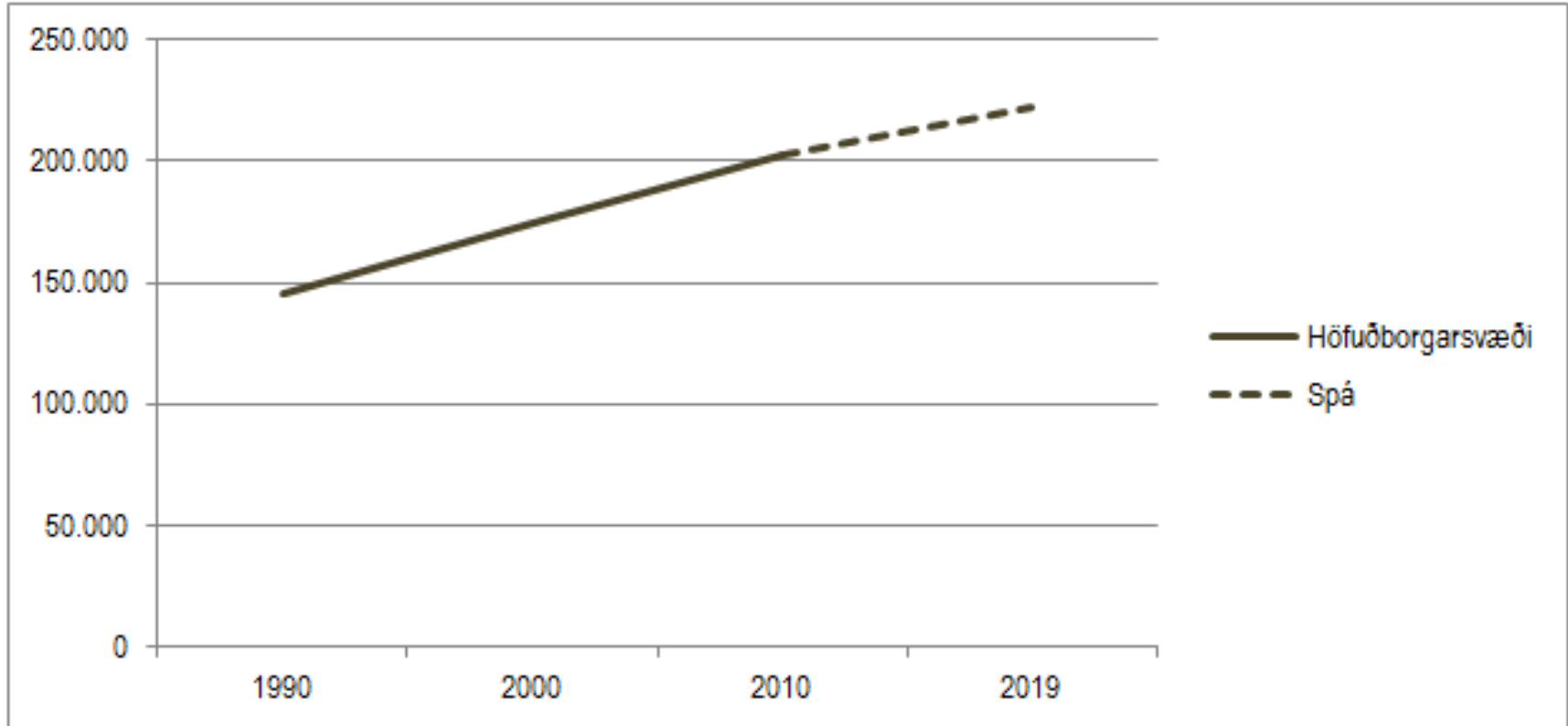
MalmöExpressen



# FERÐAMÁTAVAL Í NORÐLÆGUM BORGUM MEÐ ÍBÚAFJÖLDA 100 - 300 ÞÚS.



# Þróun næstu ára



- Spáð er að íbúar höfuðborgarsvæðisins verði um 222.000 í byrjun árs 2019
- Íbúum fjölgar þá um ríflega 13.200 næstu fimm árin eða frá byrjun árs 2014
- Til að hýsa þessa viðbót þarf að byggja um 6.500 íbúðir til ársins 2019 eða um 1.300 íbúðir á ári að jafnaði.



# Hvernig vöxtur er væntanlegur?

- Mögulega samkeppnisdrifinn
  - Vísbendingar um að væntingar byggingaraðila og/eða sveitarfélaga sé talsvert meiri en líkleg þörf
  - Þrýstingur að sveitarfélög klári sem fyrst hverfi þar sem framkvæmdir eru þegar hafnar
- Mögulega samvinnudrifinn
  - Samræming á uppbyggingaráætlunum
  - Sveitarfélög fari af stað í nánari greiningu á legu Borgarlínu og uppbyggingarmöguleikum við hana
  - Samtal við ríkið um í fjármögnun nýs samgöngukerfis

