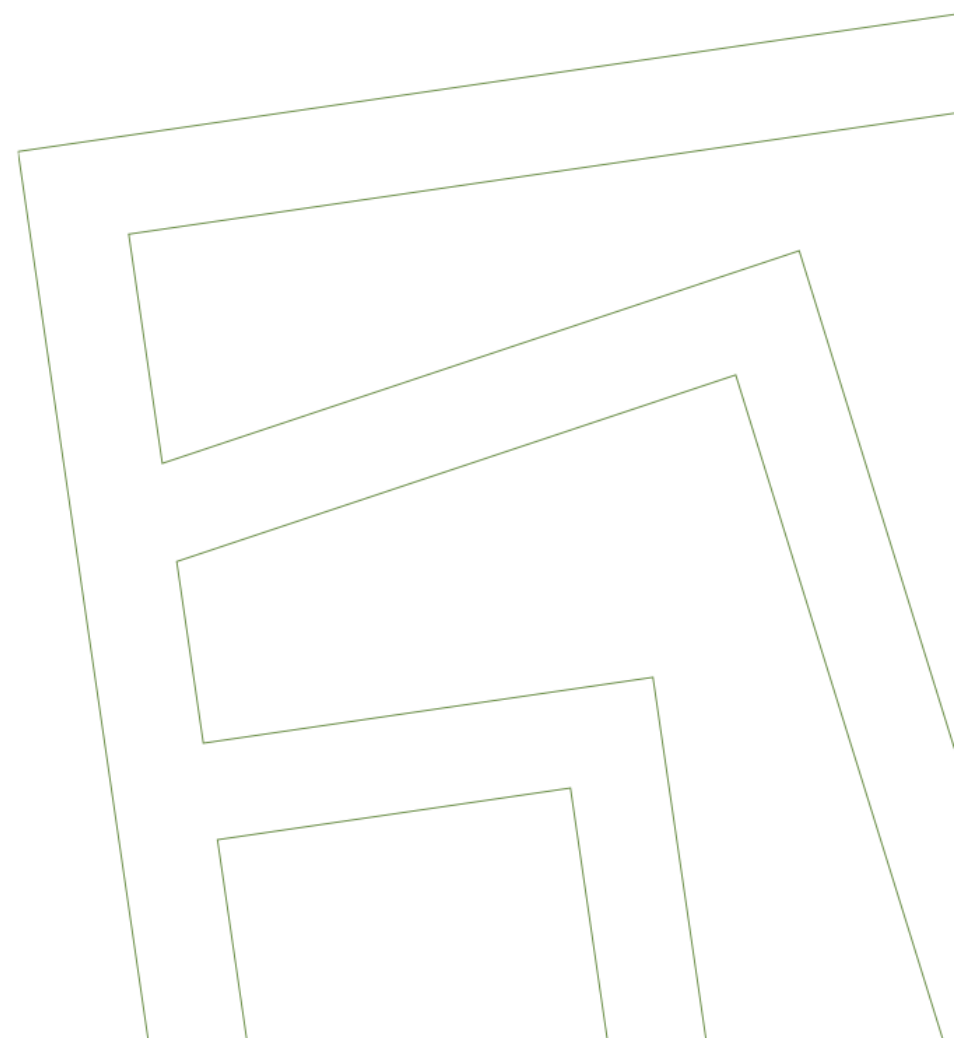


Skipulagsdagurinn 2014

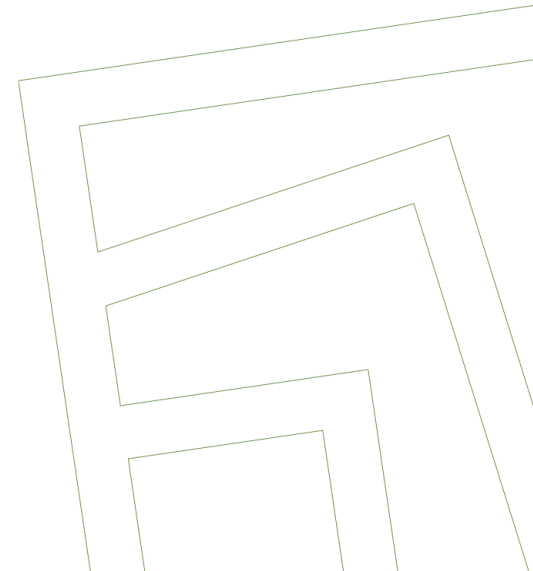
Hver er staða skipulagsmála á Íslandi?

Úr forsenduskýrslu landsskipulagsstefnu

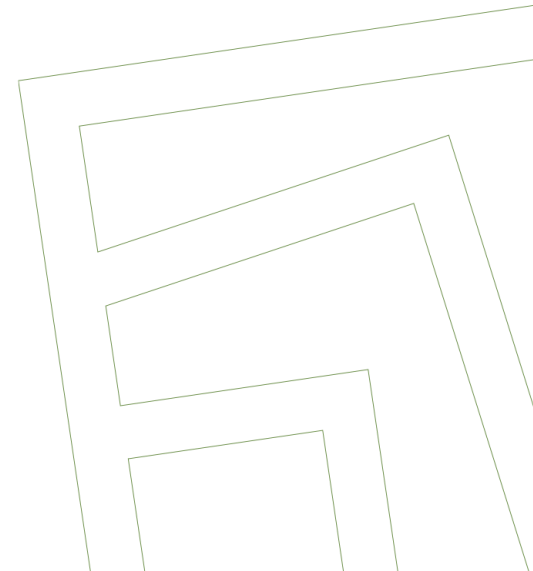
29.8.2014



- Um gerð forsenduskýrslu
 - Tilgangur
 - Uppbygging og efnistöð
- Mælikvarðar - dæmi
 - Byggð og samfélag
 - Umhverfi og náttúra
 - Atvinna og orka
 - Samgöngur og fjarskipti
- Litið til framtíðar

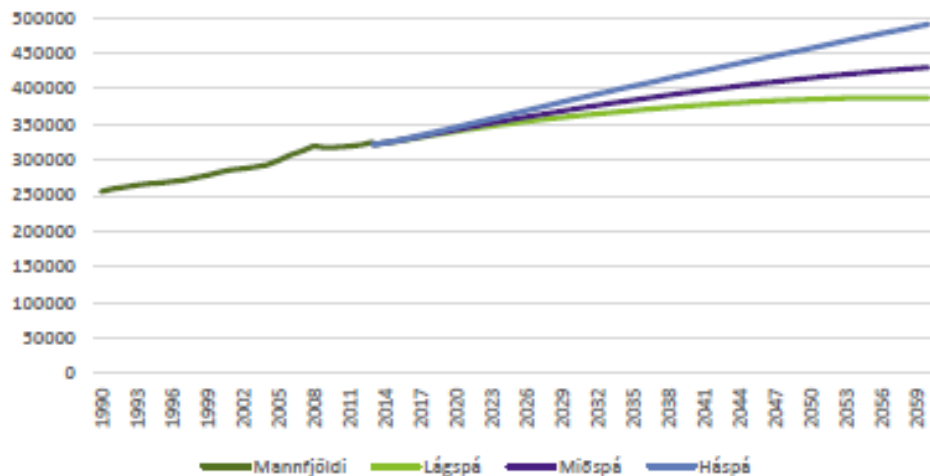


“Í þessari skýrslu eru settar fram helstu forsendur landsskipulagsstefnunnar, þ.e. greinargerð um stöðu og þróun skipulagsmála í landinu ásamt yfirliti yfir stefnu stjórnvalda í einstökum málaflokkum sem varða skipulag landnotkunar og byggðapróun. Skýrslan er unnin samkvæmt 8. og 9. gr. reglugerðar um landsskipulagsstefnu. Auk þess að vera lögð til grundvallar við gerð landsskipulagsstefnu er skýrslunni ætlað að nýtast sveitarfélögum við gerð aðal- og svæðisskipulags.”



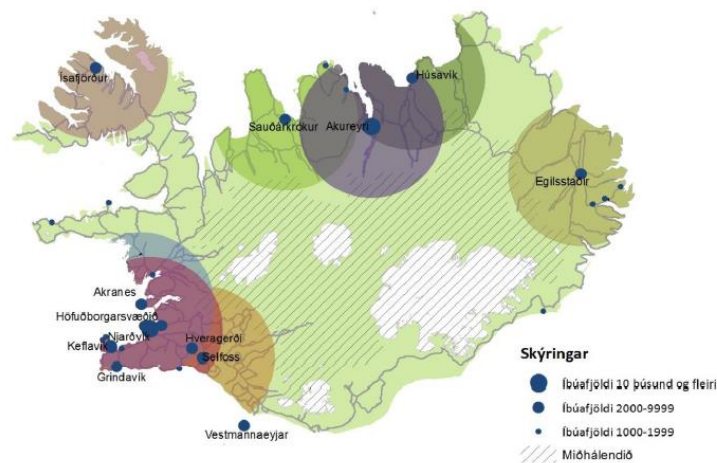
- Unnið er út frá fjórum málaflokkum sem samsvara viðfangsefnum aðal- og svæðisskipulags sveitarfélaga, en þeir eru:
 - Byggð og samfélag
 - Umhverfi og náttúra
 - Atvinna og orka
 - Samgöngur og fjarskipti
- Undir hverjum þessara málaflokka eru skilgreindir nokkrir lykilþættir eða mælikvarðar sem liggja til grundvallar við greiningu forsendna.
- Gert er ráð fyrir að þessir þættir eða mælikvarðar verði einnig nýttir við mat á árangri af landsskipulagsstefnu þegar hún hefur verið samþykkt og er komin til framkvæmda.
- Mælikvarðarnir spanna vítt svið og þeim er ætlað að gefa einfalda en skýra mynd af stöðu og þróun lykilþátta sem varða skipulag landnotkunar og byggðapróun.

Mannfjöldapróun 1990-2013 og mannfjöldaspá til 2060



Heimild: Hagstofa Íslands, 2005, 2013a og 2014a

Vinnusóknar-/þjónustusvæði stærstu þéttbýlisstaða



Skólavörðuholt í Reykjavík, að mestu byggt upp á fyrrihluta 20. aldar



Breiðholt I (Bakkar, Stekkir) í Reykjavík, að mestu byggt upp í kringum 1970.

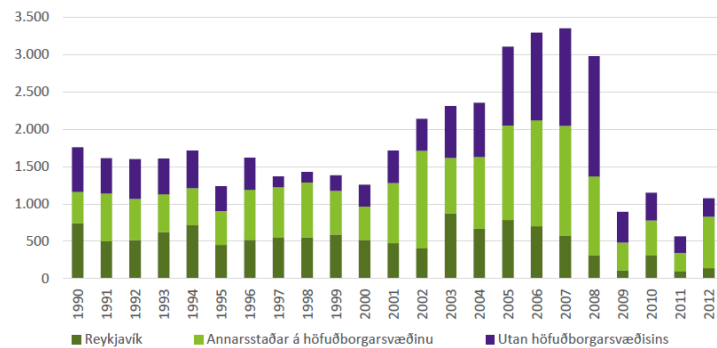


Grafarholt í Reykjavík, byggt upp á fyrstu árum þessarar aldar.



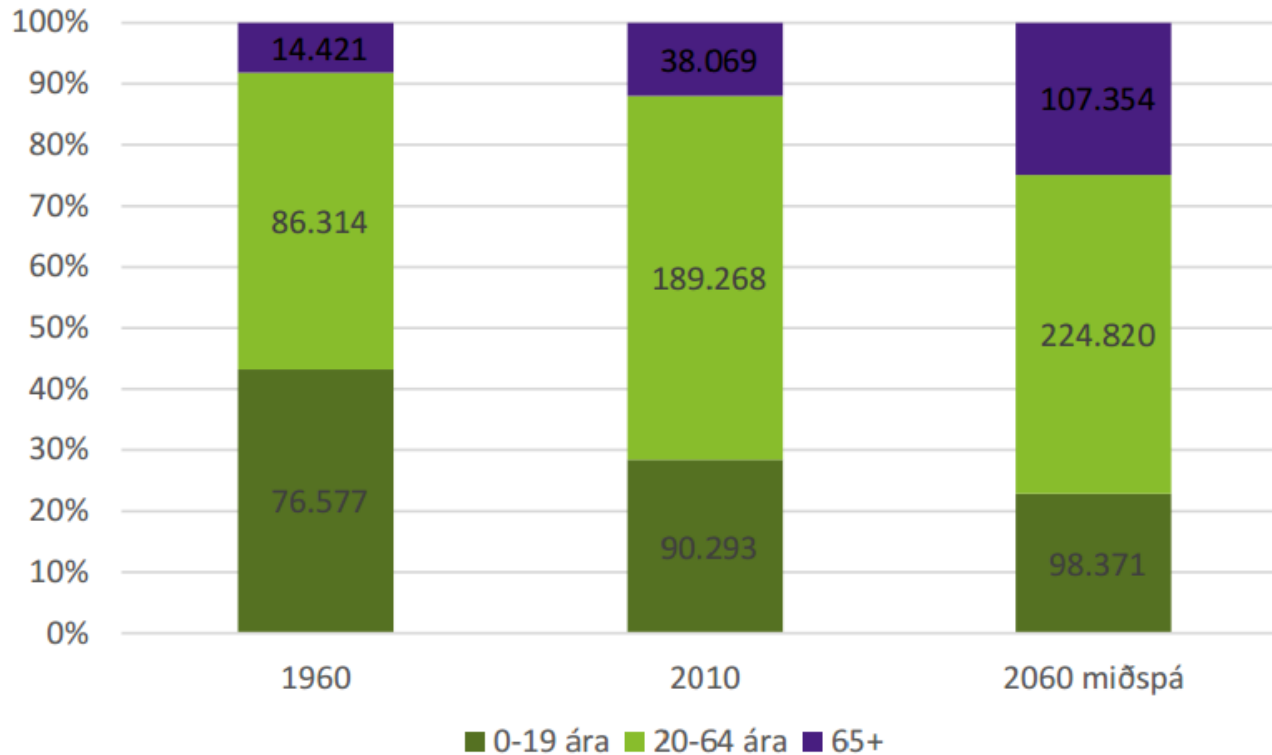
Rammaskipulag Urriðaholts í Garðabæ, hverfi skipulagt á fyrsta áratug þessarar aldar þar sem uppbygging er skammt á veg komin.

Bygging íbúðarhúsnæðis (fullgerðar íbúðir)



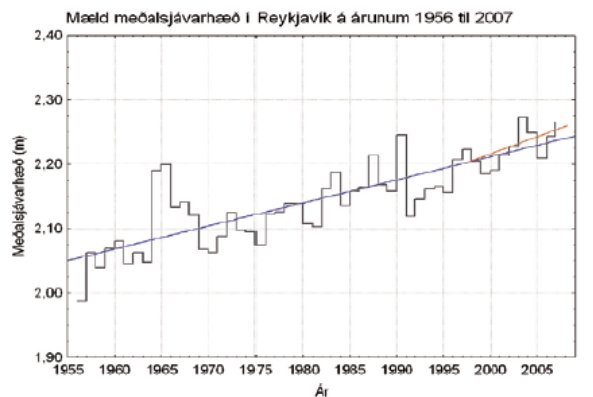
Heimild: Hagstofa Íslands, 2013b, 2014c og 2014d.

Aldursdreifing á Íslandi 1960, 2010 og 2060



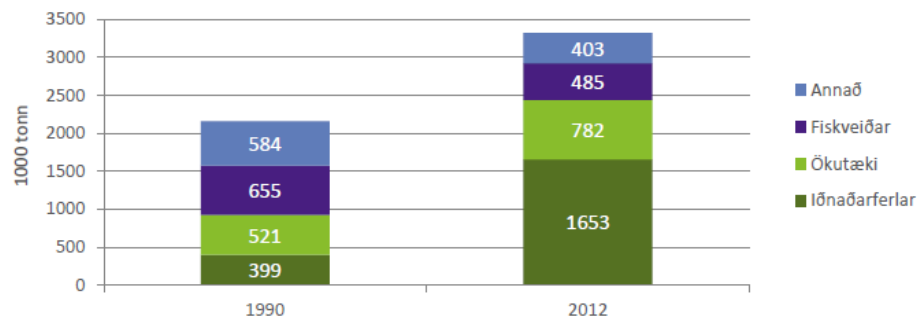
Heimild: Hagstofa Íslands, 2013a.

Umhverfi og náttúra – dæmi um mælikvarða



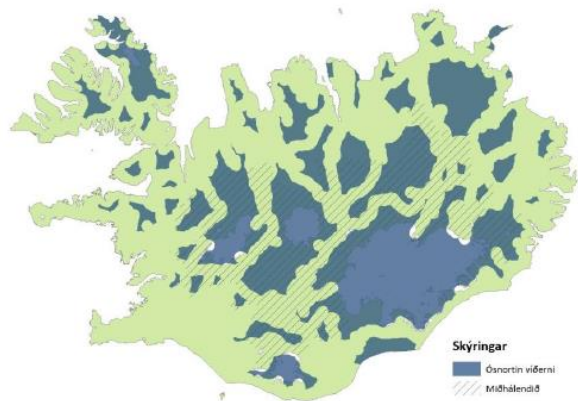
Mynd: Gísli Viggósson.

Útstreymi CO₂ eftir uppruna 1990 og 2012



Heimild: Umhverfisstofnun, 2014a.

Ósnortin víðerni



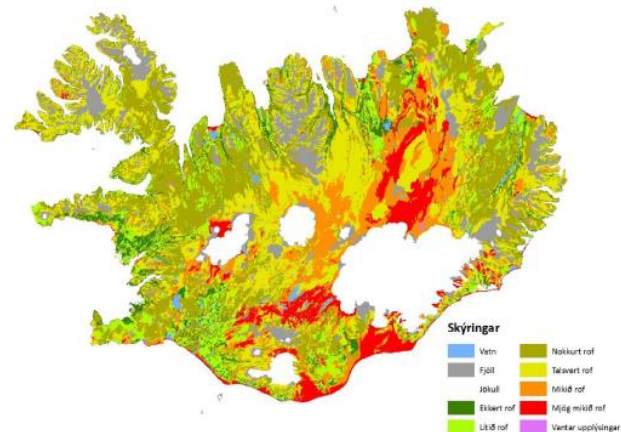
Heimild: Umhverfisstofnun, 2009

Dreifing votlendis



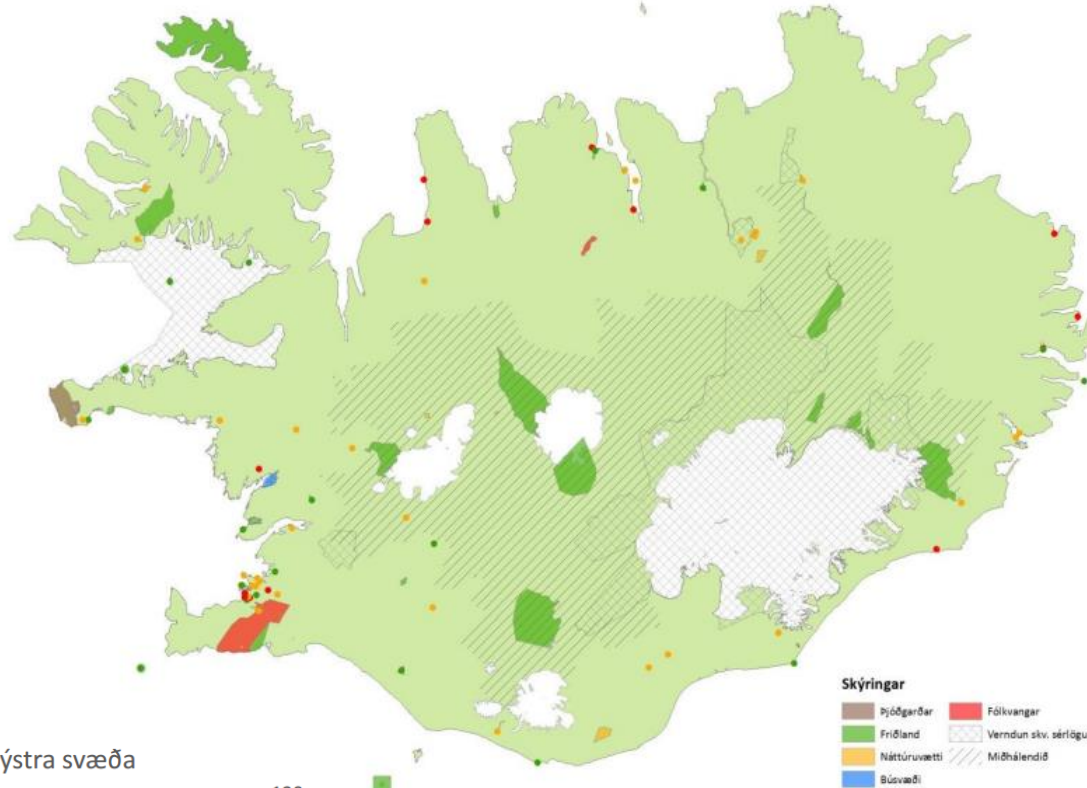
Heimild: Landmælingar Íslands, 2009.

Jarðvegsrof á Íslandi

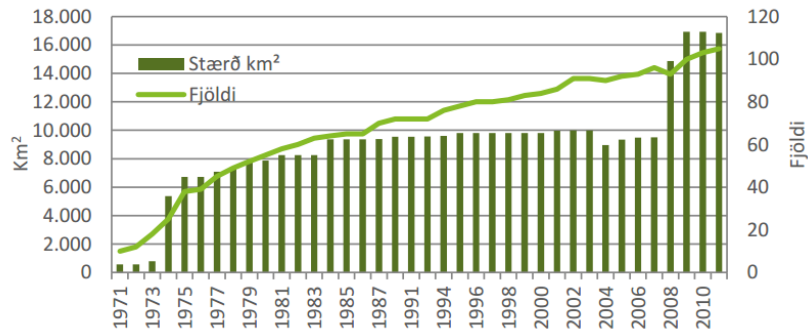


Heimild: Ólafur Arnalds o.fl., 1997

Friðlýst svæði og svæði vernduð samkvæmt sérlögum



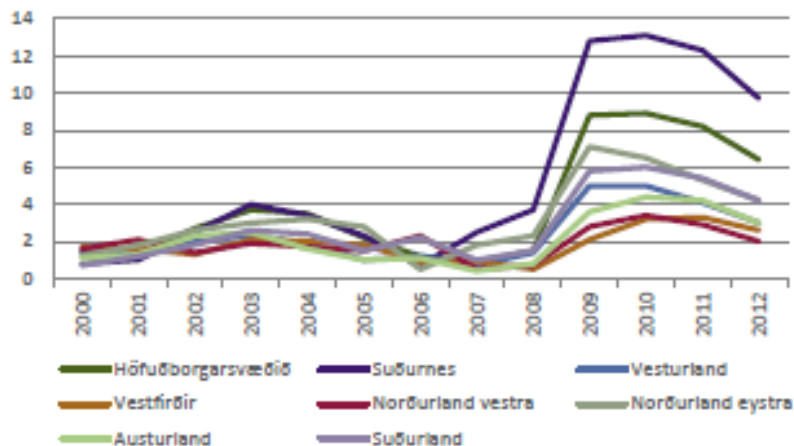
Stærð og fjöldi friðlýstra svæða



Heimild: Hagstofa Íslands, 2012a.

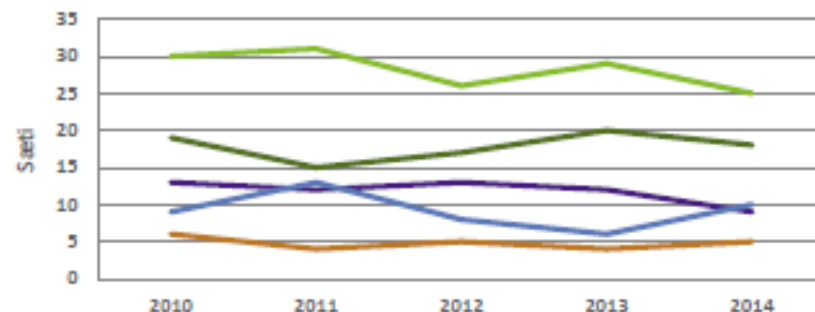
Heimild: Umhverfisstofnun, 2012.

Hlutfall atvinnuleysis eftir landshlutum



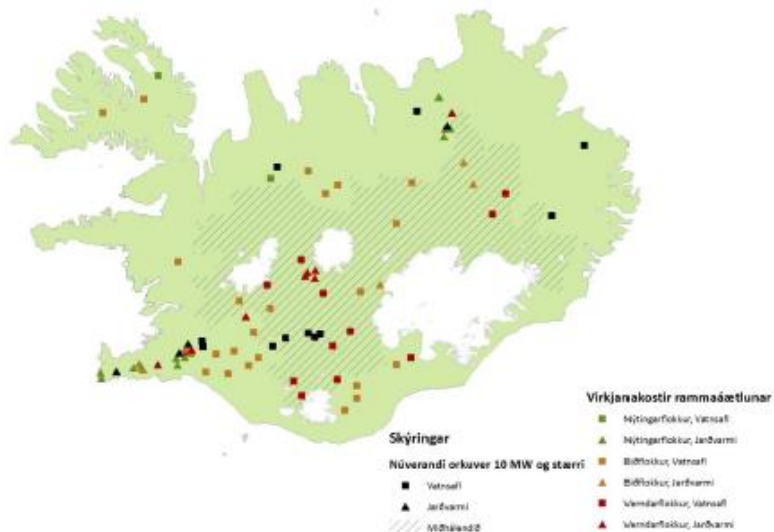
Heimild: Hagstofa Íslands, 2013f.

Samkeppnishæfni Íslands samkvæmt IMD í samanburði við önnur Norðurlönd



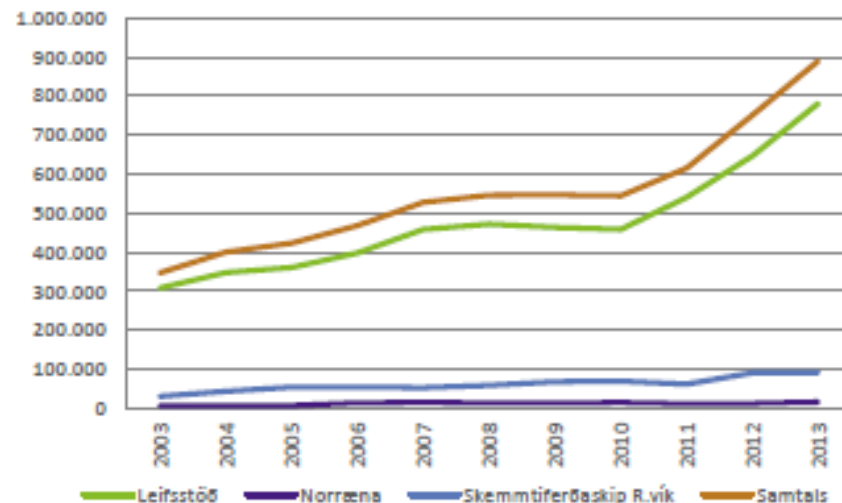
Heimild: IMD World Competitiveness Center, 2014 og Vísindisráð Íslands, 2014a

Núverandi raforkuver og virkjunarkostir rammaáætlunar



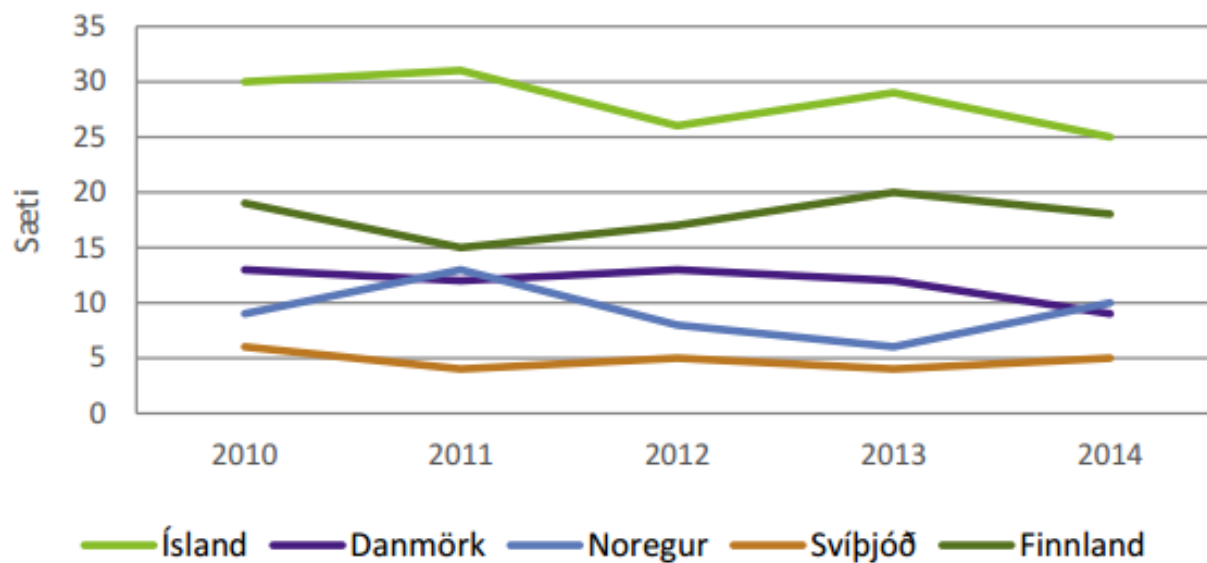
Heimild: Orkustofnun, 2014 og Þingskýtkun um áætlun um vinnu og orkunýtingu landsvæðis.

Fjöldi ferðamanna



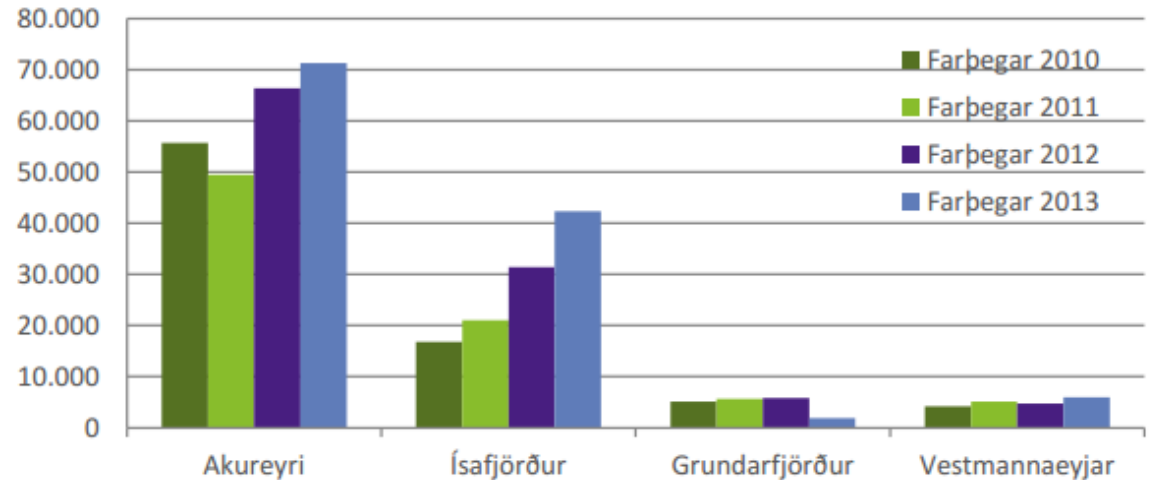
Heimild: Oddný Póra Ólafsdóttir, 2014

Samkeppnishæfni Íslands samkvæmt IMD í samanburði við önnur Norðurlönd



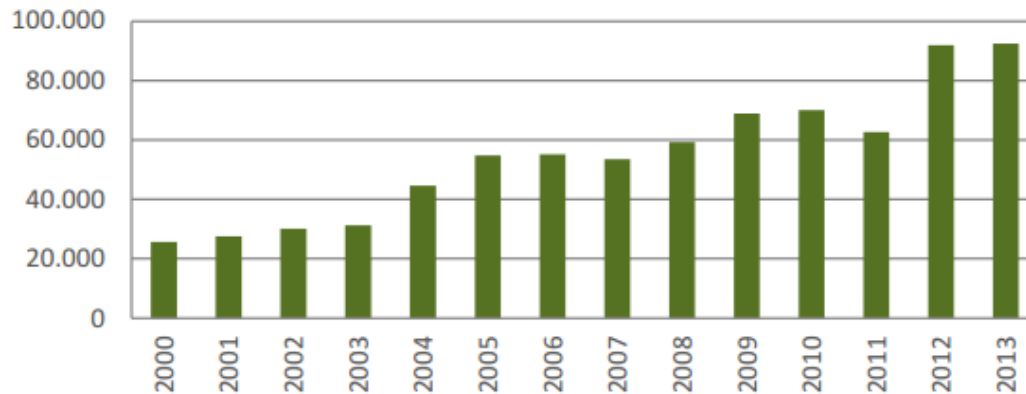
Heimild: IMD World Competitiveness Center, 2014 og Viðskiptaráð Íslands, 2014a.

Farþegar með skemmtiferðaskipum á algengum viðkomustöðum utan Reykjavíkur



Heimild: Oddný Þóra Óladóttir, 2014

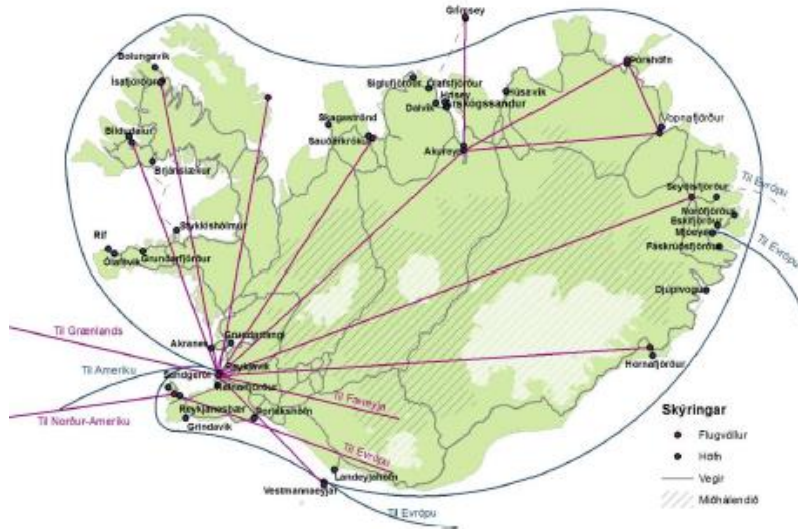
Farþegar með skemmtiferðaskipum til Reykjavíkur



Heimild: Oddný Þóra Óladóttir, 2014

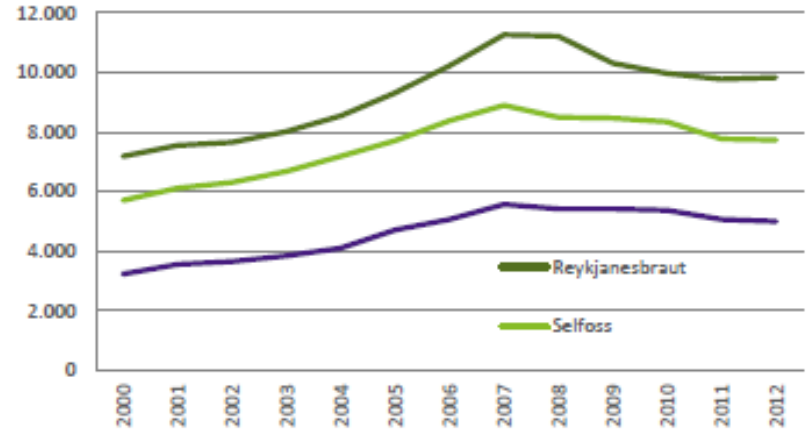


Grunnet samgöngukerfisins 2011



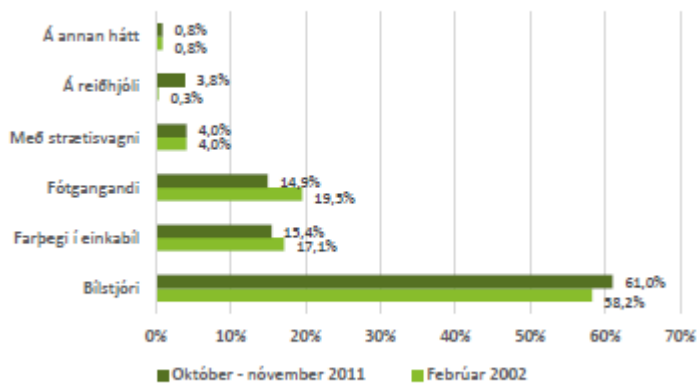
Heimild: Vegagerðin, 2012.

Meðalumferð á völdum vegköflum á Suðvesturlandi



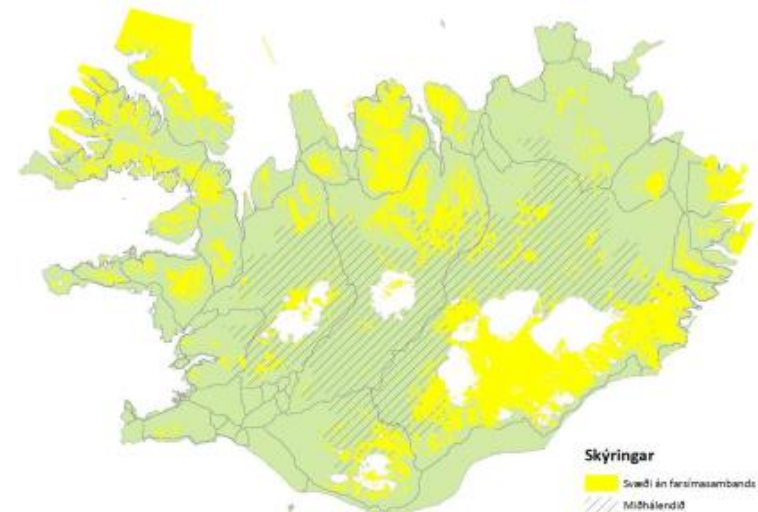
Heimild: Vegagerðin, e. d. b.

Ferðamátar á höfuðborgarsvæðinu 2002 og 2011



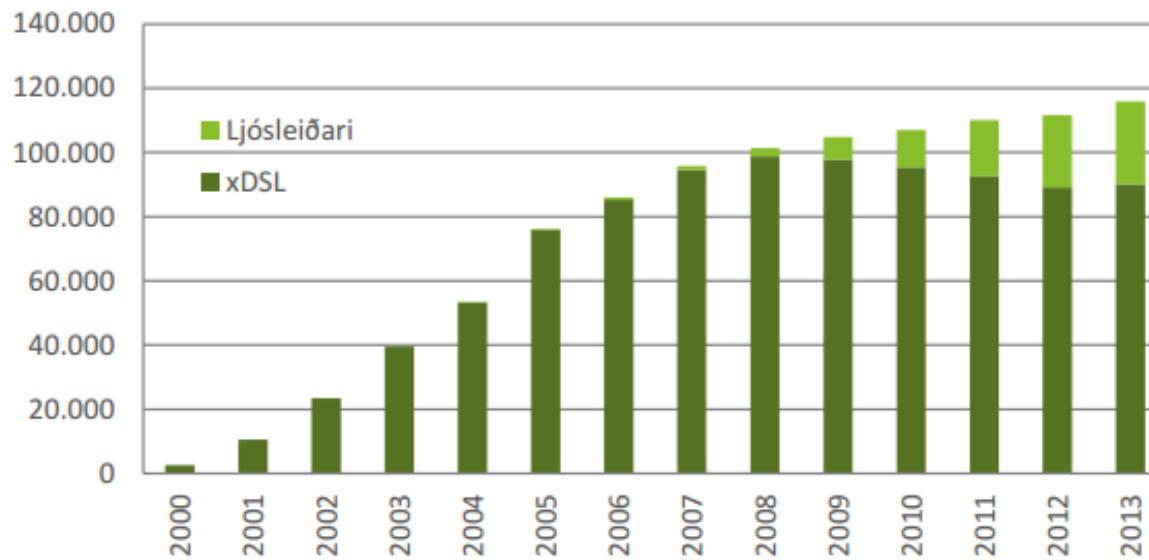
Heimild: Capacent, 2011

Svæði án farsímasambands



Heimild: Póst- og fjarskiptastofnun, 2013

Fjöldi xDSL¹⁷¹ og ljósleiðara internettenginga



Heimild: Póst- og fjarskiptastofnun, 2014

- Framsetning forsenduskýrslu og efnistöð verði í þróun og við endurskoðun skýrslunnar er gert ráð fyrir að mælikvarðarnir og framsetning þeirra geti tekið breytingum.
- Nýir mælikvarðar kunna að bætast við í ferlinu, svo sem í tengslum við útfærslu tillögu.
- Ítarlegri gögn vantar fyrir einstaka mælikvarða
 - Íbúðir og íbúar á hverja íbúð
 - Verslunarhúsnæði á Suðvesturhorninu
 - Landfræðileg gögn um vaxandi atvinnugreinar , svo sem ferðaþjónustu
 - Almenn meiri upplausn á gögnum eftir svæðum/landshlutum/sveitarfélögum
 - Áætlanir sveitarfélaga um landnotkun – stafrænt skipulag