

# Greining á víðernum



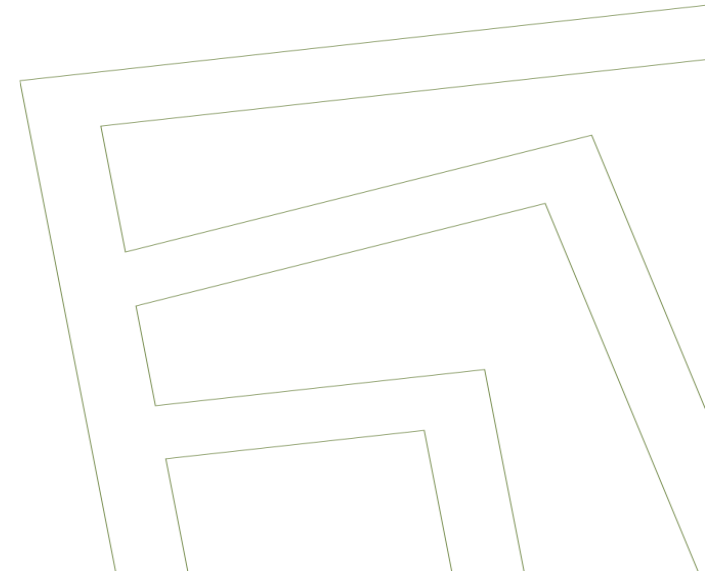
Umhverfismatsdagurinn 2018  
Einar Jónsson, Skipulagsstofnun



Skipulagsstofnun



- Landsskipulagsstefna 2015-2026 um víðerni á miðhálandinu
- Lög um náttúruvernd og skilgreining á óbyggðum víðernum
- Rannsóknarverkefni um kortlagningu víðerna á miðhálandi Íslands: Tillögur að nýrri aðferðafræði
- Hugleiðingar um aðferðir við mat á áhrifum framkvæmda á víðerni



## 1.1 Víðerni og náttúrugæði

Viðhaldið verði sérkennum og náttúrugæðum miðhálandisins með áherslu á verndun víðerna hálandisins, landslagsheilda, mikilvægra vistgerða og gróðurlenda og verðmætra menningarminja

### 1.1.1 Skipulagsákvæði um náttúru og víðerni

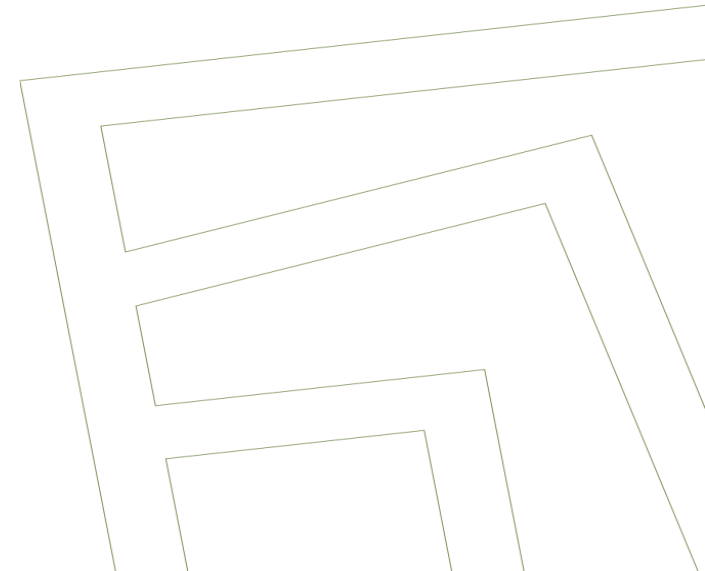
Sveitarfélög á miðhálandinu útfæri landsskipulagsstefnu um verndun víðerna og náttúrugæða í skipulagsáætlunum sínum...

### 1.1.3 Hverfisverndun víðerna og viðkvæmra svæða

Stefna um verndun víðerna og náttúrugæða hálandisins verði eftir því sem við á útfærð með hverfisvernd í skipulagsáætlunum sveitarfélaga...

### 1.1.4 Kortlagning víðerna

Skipulagsstofnun og Umhverfisstofnun hafi forgöngu um að reglulega liggi fyrir uppfærð kort af umfangi og þróun víðerna á miðhálandinu. Í því felst að ákveða viðmið fyrir mat á umfangi víðerna út frá skipulagssjónarmiðum og að hafa kort sem uppfærð eru reglulega um umfang víðerna aðgengileg fyrir skipulagsvinnu sveitarfélaga og annarra aðila



## Óbyggð víðerni

Svæði í óbyggðum sem er að jafnaði a.m.k. 25 km<sup>2</sup> að stærð eða þannig að hægt sé að njóta þar einveru og náttúrunnar án truflunar af mannvirkjum eða umferð vélknúinna farartækja og í a.m.k. 5 km fjarlægð frá mannvirkjum og öðrum tæknilegum ummerkjum, svo sem raflínum, orkuverum, miðlunarlónum og uppbyggðum vegum



## Rannsóknarverkefni um kortlagningu víðerna á miðhálandi Íslands: Tillögur að nýrri aðferðafræði

### Aðferðafræði

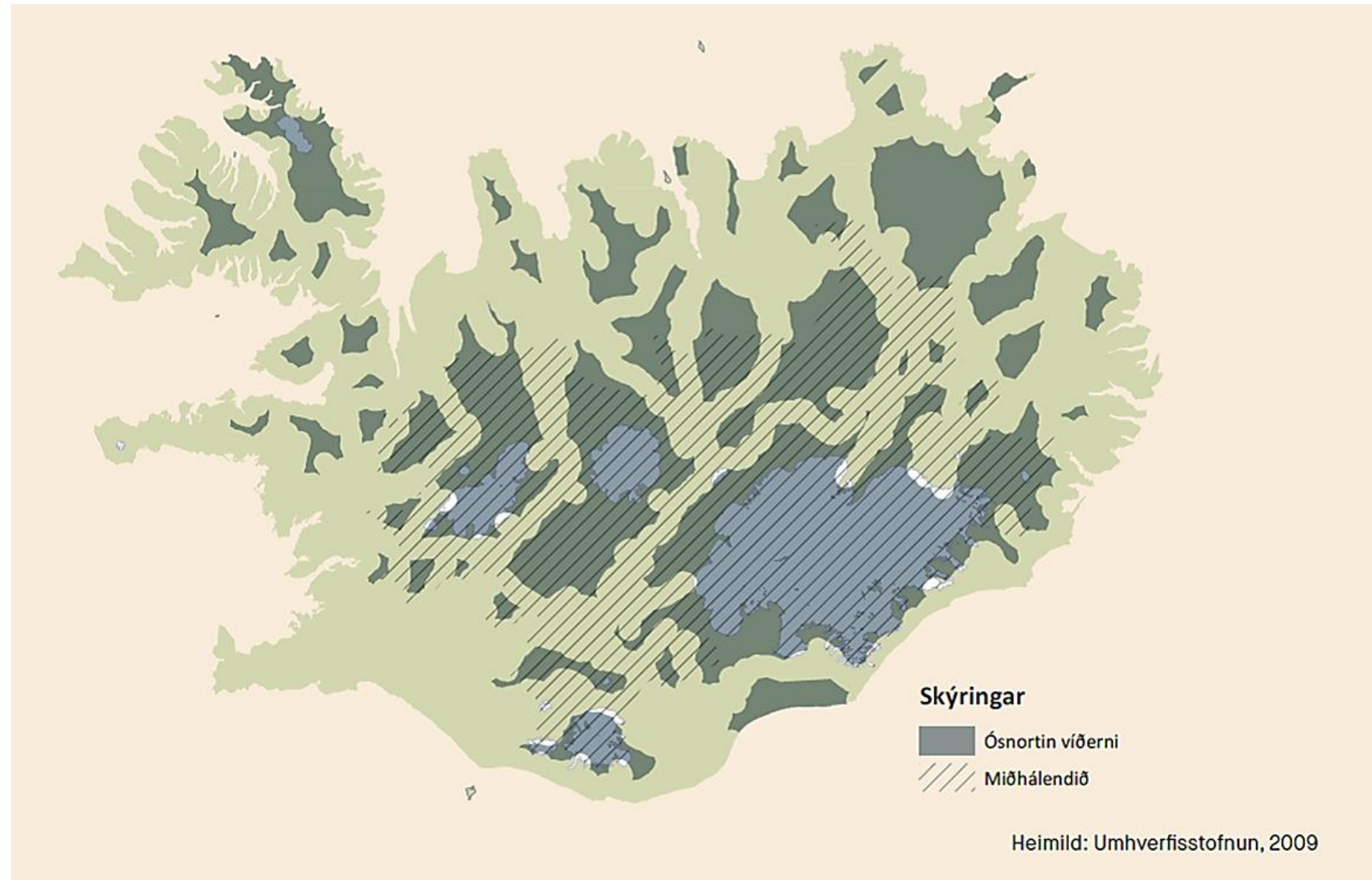
Útgangspunkturinn er sá að mannleg inngríp í formi bygginga eða annarra manngerðra fyrirbæra leiði til skerðingar á víðernum. Þessi sýn er í samræmi við alþjóðlegar skilgreiningar á víðernum og hún er jafnframt grundvöllur skilgreiningarinnar á óbyggðum víðernum í íslenskum lögum.

Verkefnið sem hér um ræðir heldur áfram á sömu braut en helstu nýjungar þess, miðað við eldri opinber kort, eru:

- (A) að nota töluverðan fjölda ólíkra, hlutlægra áhrifapátta sem mælikvarða (viðmið) á skerðingaráhrif mannvirkja og
- (B) að gera ráð fyrir því að skerðingaráhrifin geti verið mismikil eftir stærð og/eða eðli mismunandi tegunda mannvirkja.

Aðferðafræði verkefnisins lýtur fyrst og fremst að byggingum, en hana má útfæra fyrir aðrar gerðir mannvirkja svo sem vegi og slóða, raflínur og uppistöðulón. Þar sem viðmið fyrir mannvirki önnur en byggingar liggja ekki fyrir eru skerðingaráhrif þeirra áætluð í þessu verkefni





## Skerðingaráhrif vegna bygginga

- A. Tegund nýtingar
- B. Flatarmál byggingar
- C. Klasastærð
- D. Vegtenging1 (gerð tengivega)
- E. Vegtenging2 (nálægð tengivega)
- F. Sýnileiki

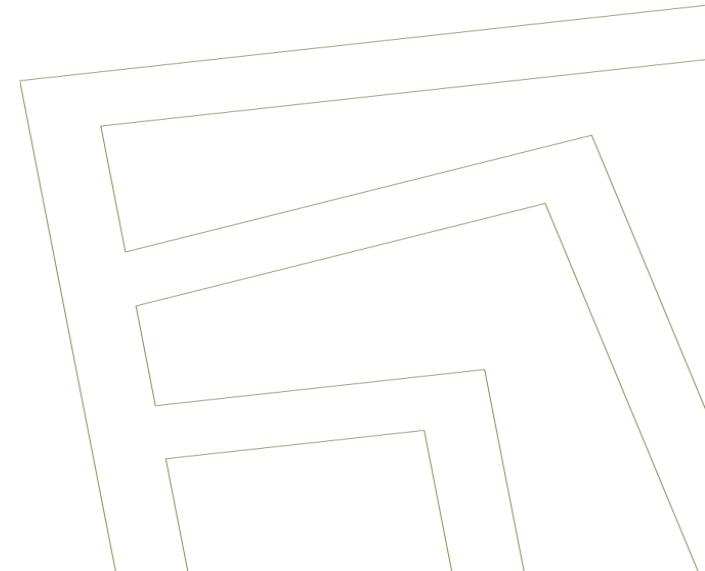
Flatarmál (m <sup>2</sup> )	Stig	Fjöldi
0 – 49	0	265
50 – 99	1	119
100 - 149	4	33
150 - 199	8	15
200 - 249	13	7
250 +	20	32

Klasastærð (fjöldi < 1 km)	Stig	Fjöldi
0 – 1	0	132
2 – 3	1	143
4 – 5	4	50
6 – 7	8	45
8 – 9	13	8
10 +	20	93

Tillögur að viðmiðum fyrir greiningu víðerna: Niðurstöður einkunnagjafar um skerðingaráhrif bygginga. Samanlögð skerðingaráhrif vegna:

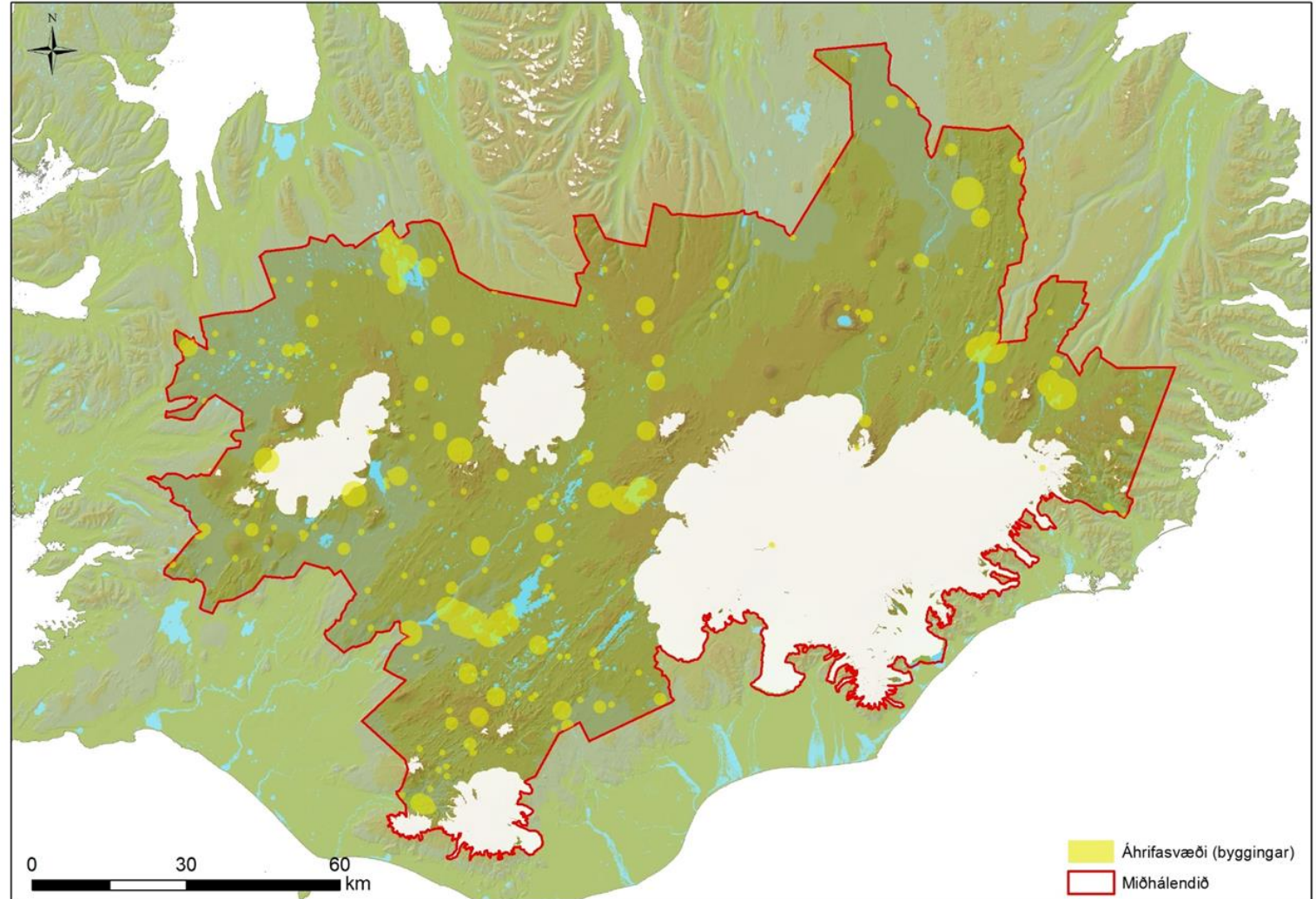
- A. Tegund nýtingar
- B. Flatarmál byggingar
- C. Klasastærð
- D. Vegtenging1 (gerð tengivega)
- E. Vegtenging2 (nálægð tengivega)
- F. Sýnileiki

Áhrifaeinkunn í heild	Skerðing (km)	Fjöldi	Hlutfall
0 - 15	0	8	1,70%
16 - 30	1	223	47,35%
31 - 45	2	138	29,30%
46 - 60	3	58	12,31%
61 - 75	4	38	8,07%
76 - 90	5	6	1,27%
91 - 105	6	0	0%
106 - 120	7	0	0%





Skerðing á víðernum vegna bygginga á miðhálandinu

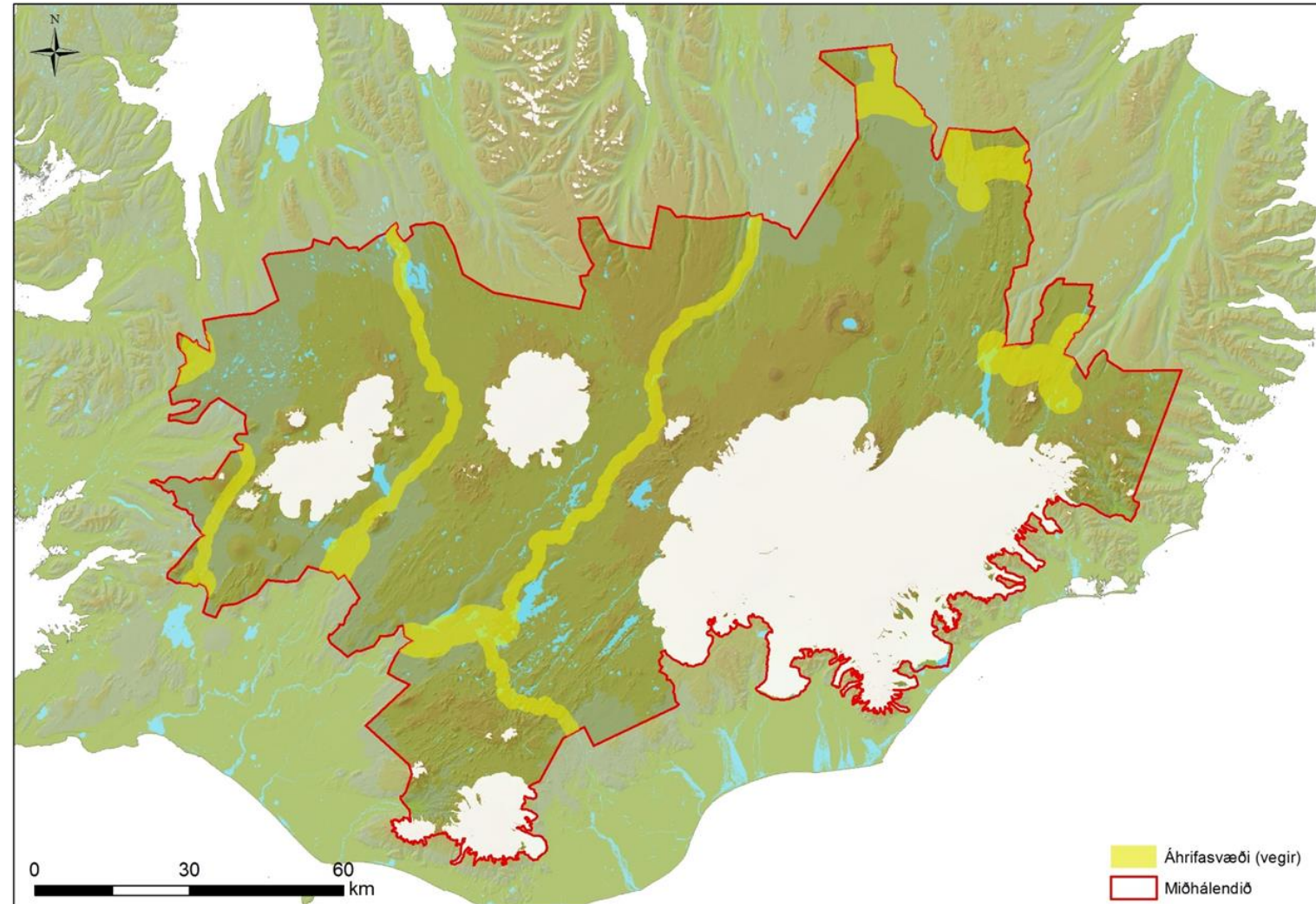


Heimild: Þorvarður Árnason, David Ostman og Adam Hoffritz, 2017.  
Kortlagning víðerna á miðhálandi Íslands: Tillögur að nýrri aðferðafræði

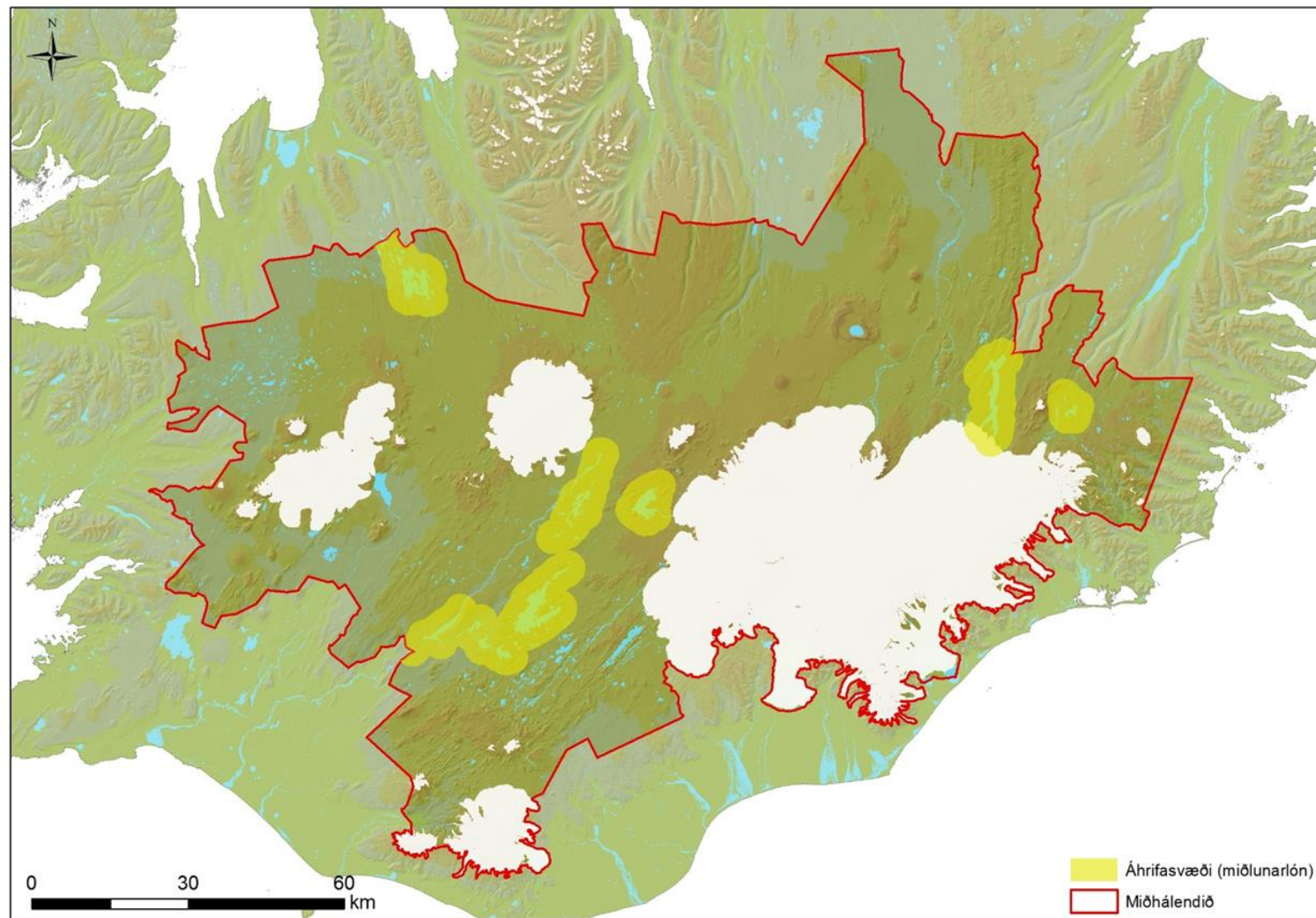
Tillaga að viðmiðum um skerðingarhrif vega, miðlunarlóna og raflína á víðerni miðhálandisins

<b>Mannvirki</b>	<b>Gerð</b>	<b>Skerðing (km)</b>
<b>Vegir</b>	Vegtegund C	<b>5</b>
	Stofnvegir	<b>3</b>
<b>Miðlunarlón</b>		
	(öll)	<b>5</b>
<b>Raflínur</b>		
	220 volt	<b>5</b>
	132 volt	<b>3</b>

Skerðing á víðernum vegna vega  
á miðhálandinu

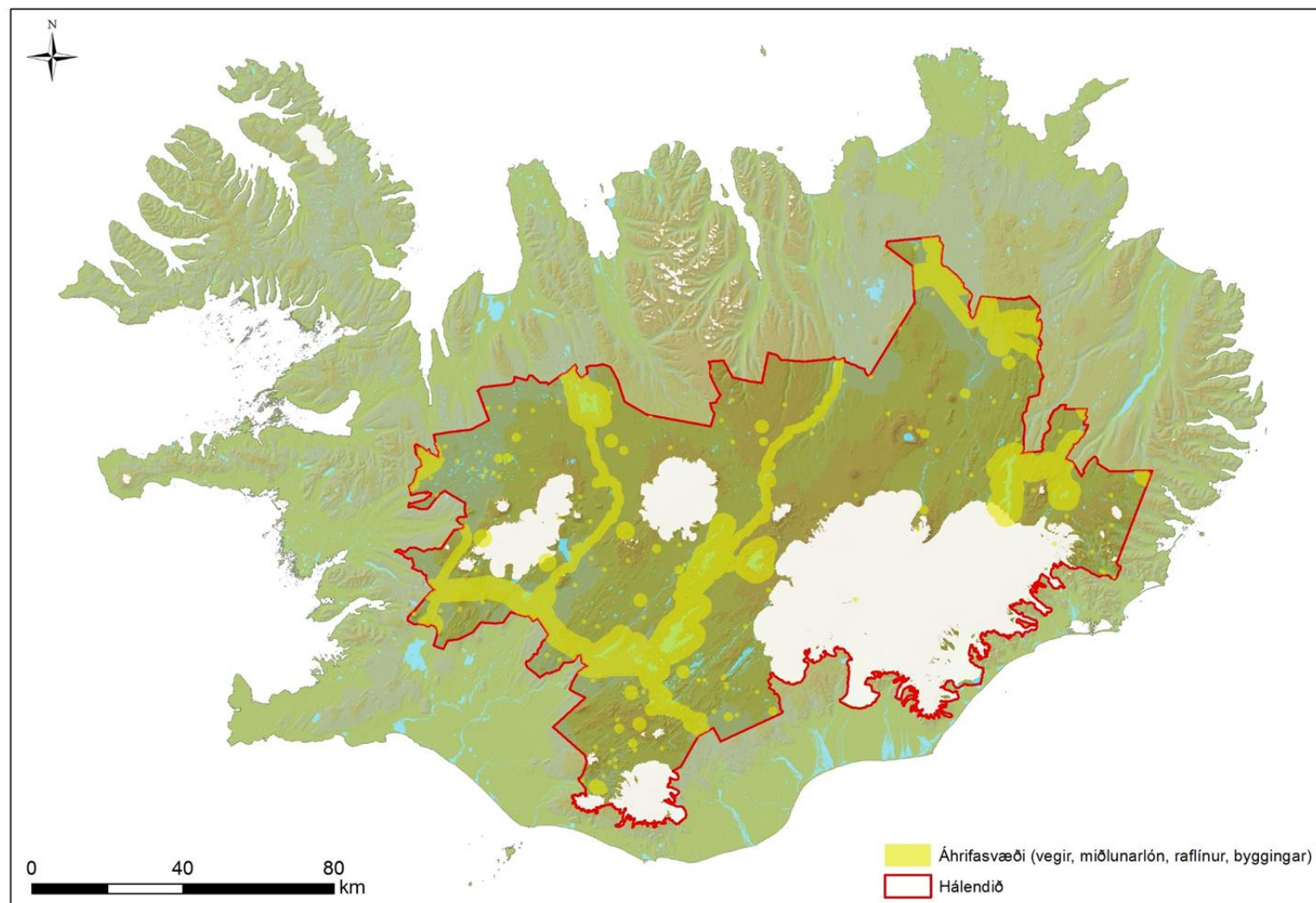


Skerðing á víðernum vegna miðlunarlóna á miðhálandinu



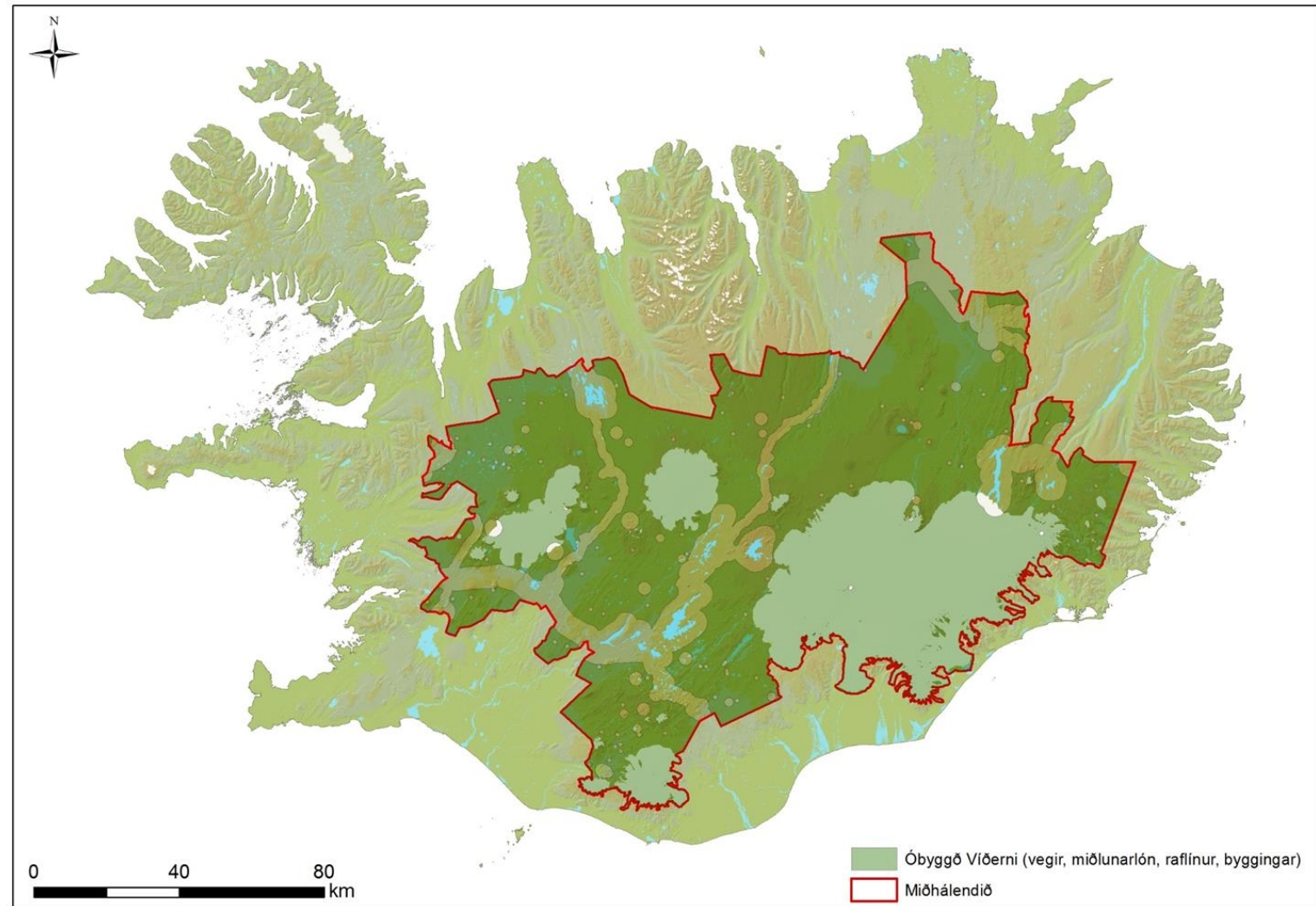
Heimild: Þorvarður Árnason, David Ostman og Adam Hoffritz, 2017.  
Kortlagning víðerna á miðhálandi Íslands: Tillögur að nýrri aðferðafræði

Áhrifasvæði eða skerðing vega,  
miðlunarlóna, raflína og bygginga á  
víðernum miðhálandisins



Heimild: Þorvarður Árnason, David Ostman og Adam Hoffritz, 2017.  
Kortlagning víðerna á miðhálandi Íslands: Tillögur að nýrri aðferðafræði

Tillaga að víðerniskorti fyrir miðhálandið þar sem tekið hefur verið mið af skerðingaráhrifum vega, miðlunarlóna, raflína og bygginga



Heimild: Þorvarður Árnason, David Ostman og Adam Hoffritz, 2017.  
Kortlagning víðerna á miðhálandi Íslands: Tillögur að nýrri aðferðafræði

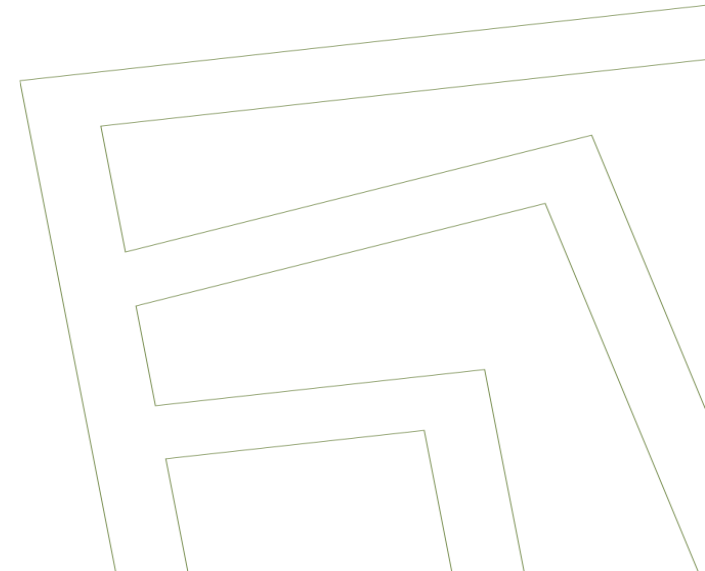


## ■ Kortlagning

- Opinbert kort af óbyggðum víðernum
- Kortlagning framkvæmdaraðila í tengslum við einstakar framkvæmdir, á grunni opinberra viðmiða

## ■ Dæmi um aðferðir til að undirbyggja mat, auk kortlagningar

- Rýnihópar
- Heimskaffi
- Spurningakannanir
- .....



Takk fyrir mig



Skipulagsstofnun