



Mynd: Dreamstime.com

10. júní 2021

Leiðbeiningar um flokkun landbúnaðar- lands með tilliti til hæfni til ræktunar

Gögn og aðferð við
flokkun



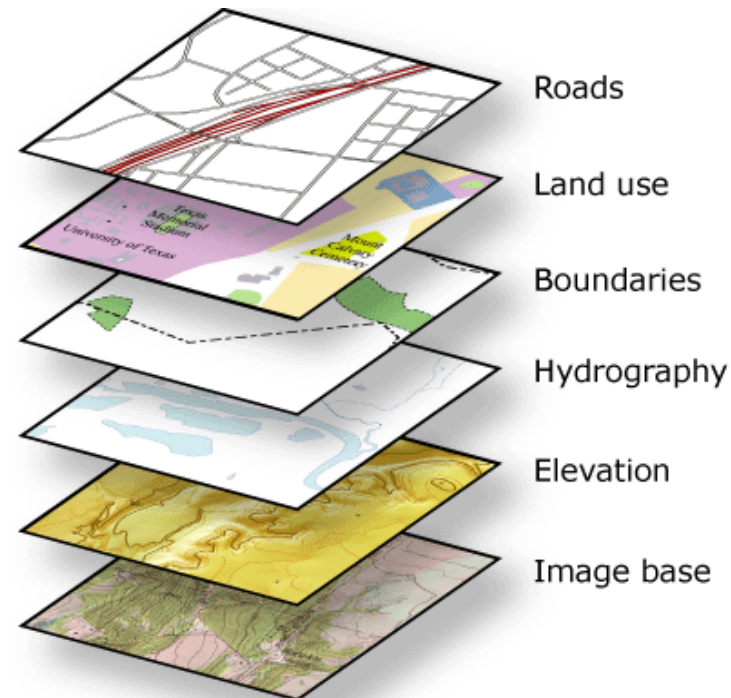
Skipulagsstofnun

- Samræmd flokkun byggir á sömu gögnum og aðferð
 - Ekki víst að til séu gögn fyrir öll sveitarfélög sbr. túnkort
 - Nýta má önnur gögn sem kunna að vera tiltæk fyrir afmörkuð svæði,
 - Kemur ekki niður á samræmi þar sem aðferð er sú sama
- Landupplýsingagögn
 - Stafræn gögn til niðurrhals
 - (Vefsjár)

- Nákvæmni gagna
 - Flokkun unnin með fyrirvara um nákvæmni gagna
 - Nákvæm gögn eru til fyrir landhæð og landhalla
 - Ónákvæm gögn fyrir jarðvegsgerðir, jarðvegsþykkt og grýtni
 - Villur geta leynst í gögnum
- Vettvangsathugun
 - Nauðsynleg til að sannreyna flokkun á einstökum svæðum
 - Samráð við heimamenn og staðkunnuga
- Áreiðanleiki flokkunar
 - Niðurstöðu er ætlað að nýtast við stefnumörkun um vernd og nýtingu landbúnaðarlands við gerð aðalskipulags í dreifbýli í mkv. 1:50.000.

- Gildandi aðalskipulag sveitarfélags
- Loftmyndir
- IS50V grunnur – Landmælingar
- Landhæðarlíkan – Landmælingar
- Vistgerðakort – Náttúrufræðistofnun
- Jarðvegskort – Landbúnaðarháskólinn
- Túnkort

- Sérstök vernd náttúruferibæra – Náttúrufræðistofnun
- Skóglendisvefsjá – Skógræktin
- Minjavefsja – Minjastofnun
- GróLind – Landgræðslan



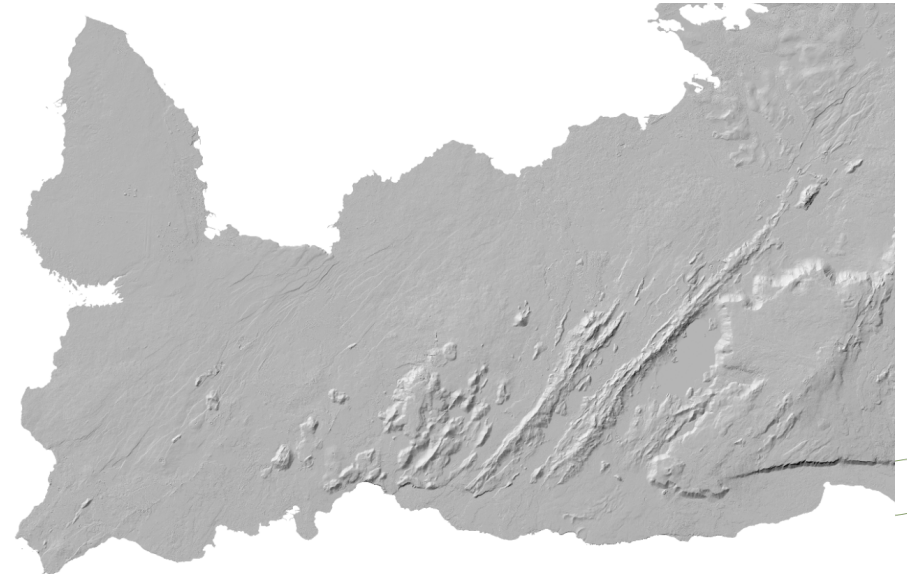
- Kortlagning unnin í landupplýsingakerfi
 - Góð þekking á landupplýsingakerfum
 - Grunnþekking á jarðvegi, ræktun lands og jarðvinnslu
 - Jarðvegskort
- Lágmarksstærð svæða
 - 3 ha, mkv. 1:50.000
 - Í flokk I geta lent svæði sem ættu að lenda í lakari flokki – einstaka klapparholt, meiri halli á hluta svæðis o.s.frv.



■ Afmörkun lands sem flokkun nær til

- Afmörkun sveitarfélags
- Hæðarlíkan – allt land neðan 300 m h.y.s.
 - Skipting hæðar – 100 m, 200 m og 300 m
 - Sé byggð ofan 300 m h.y.s er landið flokkað

■ Útbúin er ný þekja sem tekur til þess svæðis sem flokkun nær til



■ Útilokun lands

- Varanlega ráðstafað til annarra nota
 - Samgöngumannvirki
 - Þéttbýli
 - Íbúðar- og frístundabyggð þar sem uppbygging er hafin
- Land sem kemur ekki til álita fyrir ræktun
 - Ár og vötn

■ Gögn

- Þekja úr skrefi 1
- Aðalskipulag sveitarfélags
- IS50V kortagrunnar
- Loftmyndir
- Vistgerðakort

- Útbúin er ný þekja sem sýnir land sem kemur til álita fyrir ræktun

■ Útilokun lands sem uppfyllir ekki skilyrði skv. kafla 3.1 í leiðbeiningunum varðandi:

- Jarðvegsþykkt sé nægjanlega mikil (25 cm)
- Auðvelt sé að veita vatni af landi
- Landhalli sé innan við 12%
- Mishæðir, dældir og hólar torveldi ekki jarðvinnslu og ræktun
- Grófleiki jarðvegs sé hentugur fyrir jarðvinnslu og ræktun

■ Gögn

- Þekja úr skrefi 2
- Hallalíkan – 4%, 8%, 12%.
- Vistgerðakort – meðalraki í %
- Jarðvegskort
- Loftmynd

■ Land sem ekki uppfyllir skilyrðin fellur í flokk IV

- Gagnasettin lögð hvert ofan á annað og teiknaðir flákar utan um svæðin
 - Lágmark 3 ha

■ Flokkun eftir hæfni til ræktunar

- Land sem eftir stendur flokkað í flokka I-III eftir hæfni til ræktunar

■ Gögn

- Þekja úr skrefi 3
- Loftmynd
- Hæðarlíkan
- Hallalíkan
- Vistgerðakort
 - Meðaltöl; jarðvegsþykkt, grýtni, kolefni og raki

■ Land fellur í flokka I-III

- Gagnasettin lögð hvert ofan á annað og teiknaðir flákar utan um svæðin
 - Lágmark 3 ha
- Endurmetið á vettvangi

■ Farið um það svæði sem tekið er til flokkunar

- Með í för séu aðilar með grunnþekkingu á jarðvegi, jarðvinnslu og ræktun

■ Land metið sjónrænt, horft til:

- Grunnvatnsstöðu, möguleika til framræsingar
- Gróðurfars, grósku landsins
- Mishæða
- Grýtni

■ Gögn

- Útprentuð kort af frumniðurstöðum
 - Gott að hafa loftmynd undir

■ Samráð

- Frumniðurstöður bornar undir heimamenn, staðkunnuga eða aðra sem þekkja jarðveg og ræktunarmöguleika í sveitarfélaginu

■ Flokkar I-IV

- Merkt er inn á kort eftir atvikum:
 - Svæði sem lagfæra þarf flokkun
 - Svæði sem þarfnast nánari skoðunar

■ Lagfæring flokkunar að vettvangsferð og samráði loknu

■ Gögn

- Kort úr vettvangsferð
- Loftmynd
- Vistgerðakort

■ Niðurstaða flokkunar

- Útbúin er þekja sem sýnir niðurstöðu flokkunar landbúnaðarlands í flokka I-IV

■ Greinargerð

- Heildarstærð hvers flokks I-IV í hekturum
- Hlutfall hvers flokks af heildarstærð sveitarfélags
- Heildarstærð verndarsvæða sem takmarka ræktun
- Yfirlit yfir gögn o.fl.

■ Þemauppdráttur

- Þekja með niðurstöðu flokkunar landbúnaðarlands í flokka I-IV,
 - Lágmarksstærð fláka er 3 ha
 - Svæði sem tekið er til flokkunar tilheyrir einum flokkanna án skörunar
- Grunnupplýsingar s.s. mörk sveitarfélags, hæðarlíkan, vegir, örnefni, ár og vötn o.s.frv.



Mynd: Dreamstime.com

10. júní 2021

Takk fyrir



Skipulagsstofnun