

Staða og framtíð stafræns skipulags



Helena Björk Valtýsdóttir
Skipulagsdagurinn
8. Nóvember 2019

Efni kynningar

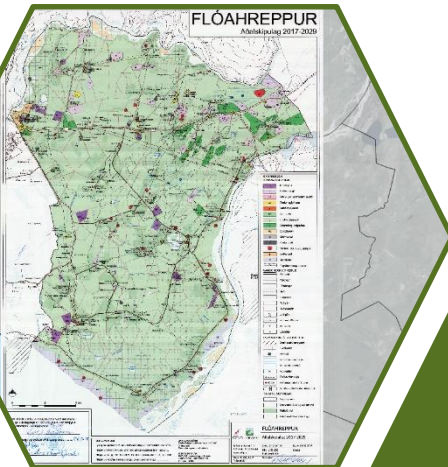
- Hvað er stafrænt skipulag?
- Hvers vegna innleiðum við stafrænt skipulag?
- Hvað hefur unnist hingað til?
- Hvað er framundan?



Hvað er stafrænt skipulag?

- Skipulagsgerð unnin á samræmdu landupplýsingaformi
- Staðbundin ákvæði eða skilmálar settir fram sem landupplýsingar eða fitjur með margvíslegar fitjueigindir
 - Efnisatriði ákvæðanna koma fram í texta og tölum
- Miðlægur gagnagrunnur
 - Með tímanum fæst heildarsýn yfir skipulagsákvörðanir





Úr teiknakerfum

- AutoCAD og Microstation
- Áhersla á landnotkun skipulags sé skýr og komi vel út á uppdrætti

Í landupplýsingakerfi

- QGIS og ArcGIS
- Unnið með upplýsingar í uppdrættinum
- Upplýsingar unnar í töflu og tengdar við landnotkunarreiti



■ Breyting á skipulagslögum

- Skipulagsáætlanir verði unnar með samræmdum hætti í landfræðilegum upplýsingakerfum
 - Aðal- og svæðisskipulag
1. janúar 2020
 - Deiliskipulag
1. janúar 2025

■ Samræma kröfur við gerð landupplýsingagagna skipulagsáætlana

- Skipulag hefur verið unnið á stafrænu formi um margra ára skeið án þess að til væru samræmdar reglur um högun gagna
- Auknar kröfur um aðgengi gagna á netinu kalla á breytingar á verklagi

■ Auðvelda vinnu við skipulagsgerð sveitarfélaga og stefnumótun á landsvísu til lengri tíma

- Gefa kost á rafrænni miðlun á stafrænum landupplýsingagögnum skipulagsáætlana

■ Til verður gagnagrunnur með samræmdum skipulagsgögnum

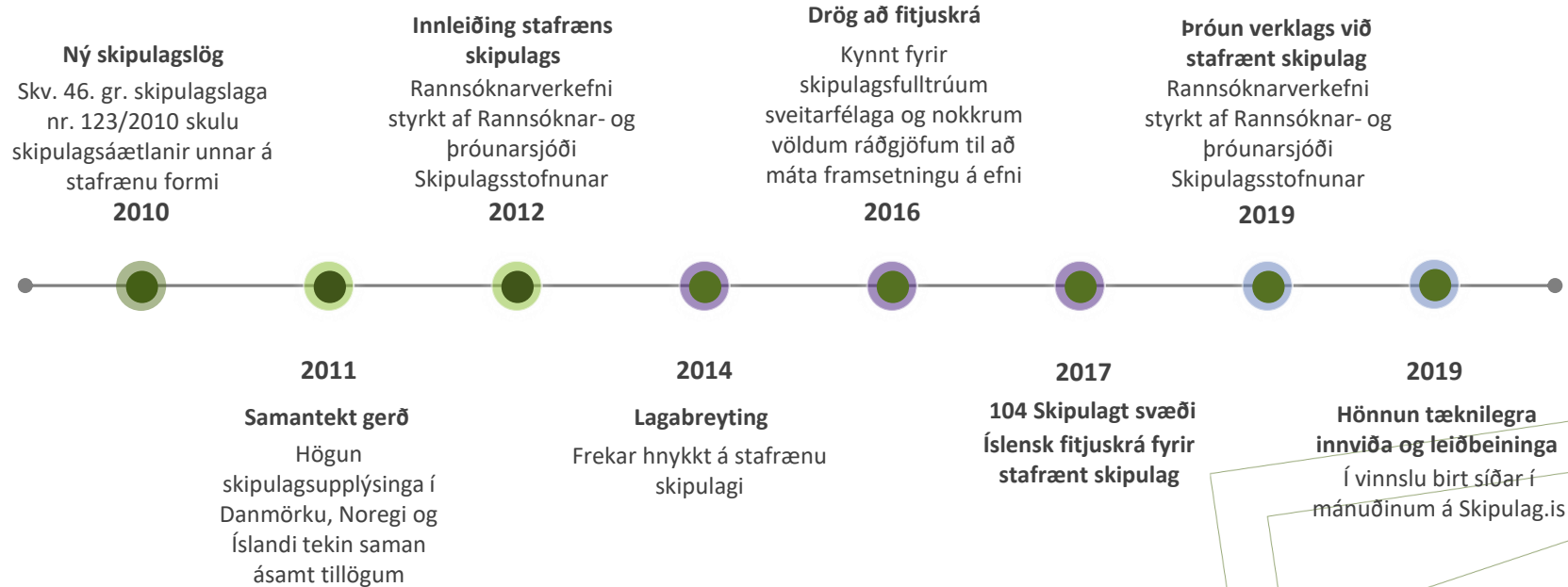
- Allir hafa aðgang
- Yfirlit yfir stöðu og ákvæði skipulags
- Greiningar og tölfræði
- Aðgengi að upplýsingum um réttindi og skyldur

■ Samhengi við aðrar landupplýsingar

■ Staðbundin ákvæði sett fram sem fitjur með margvíslegar eigindir, þar sem öll efnisatriði ákvæðanna koma fram

■ Samræmi í mótun og framsetningu

Hvað hefur unnist hingað til?



- Fitjuskráin inniheldur lista yfir þær eigindir sem þarf að skrá fyrir skipulag og skilgreiningar og lýsingar á þeim
- Fitjuskráin er byggð á leiðbeiningum í tengslum við INSPIRE tilskipun Evrópusambandsins

104 Skipulagt svæði

Íslensk fitjuskrá fyrir stafrænt skipulag

Útgáfa: Drög 12.06.2017

Umsjón efnisinnihalds:

Skipulagsstofnun og Landmælingar Íslands

Umsjón útgáfu:

Skipulagsstofnun og Landmælingar Íslands

■ Forverkefni um samræmda stafræna skráningu gildandi aðalskipulags.

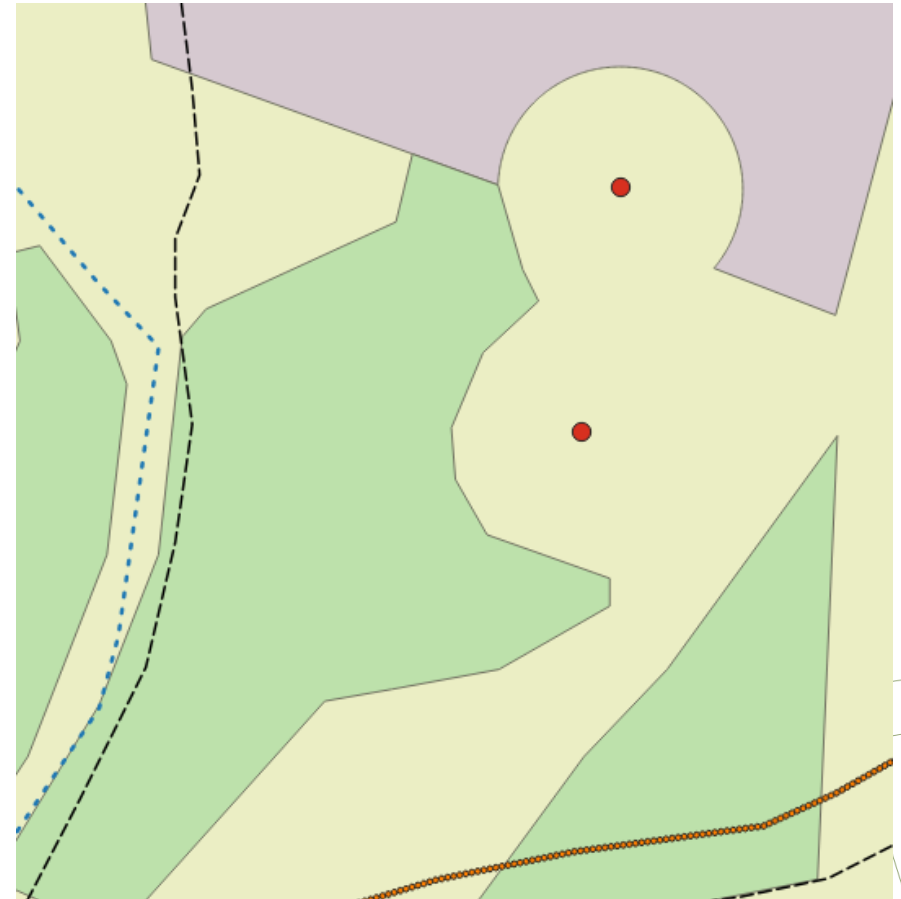
- Þrjú aðalskipulagsupprættir gerðir stafrænir.
- Vandamál greind og síðan leyst.
- Niðurstaðan verður samræmt verkferli

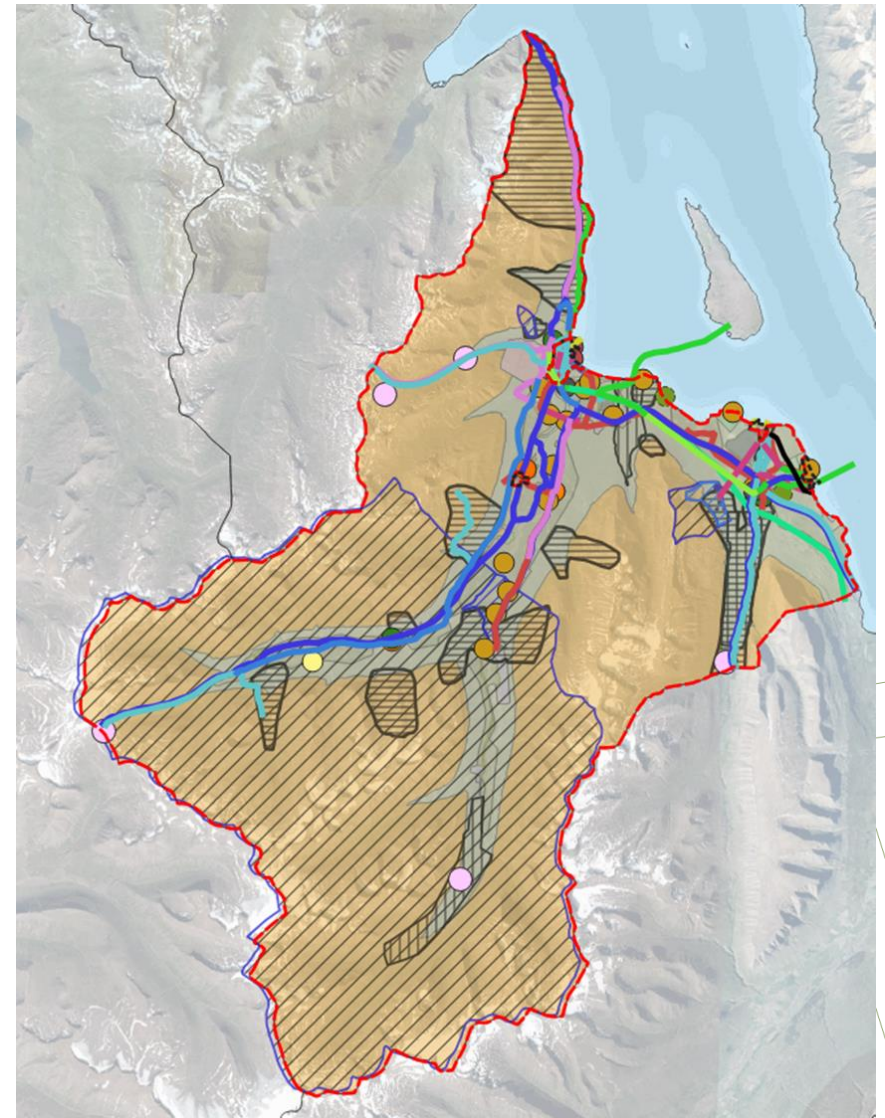
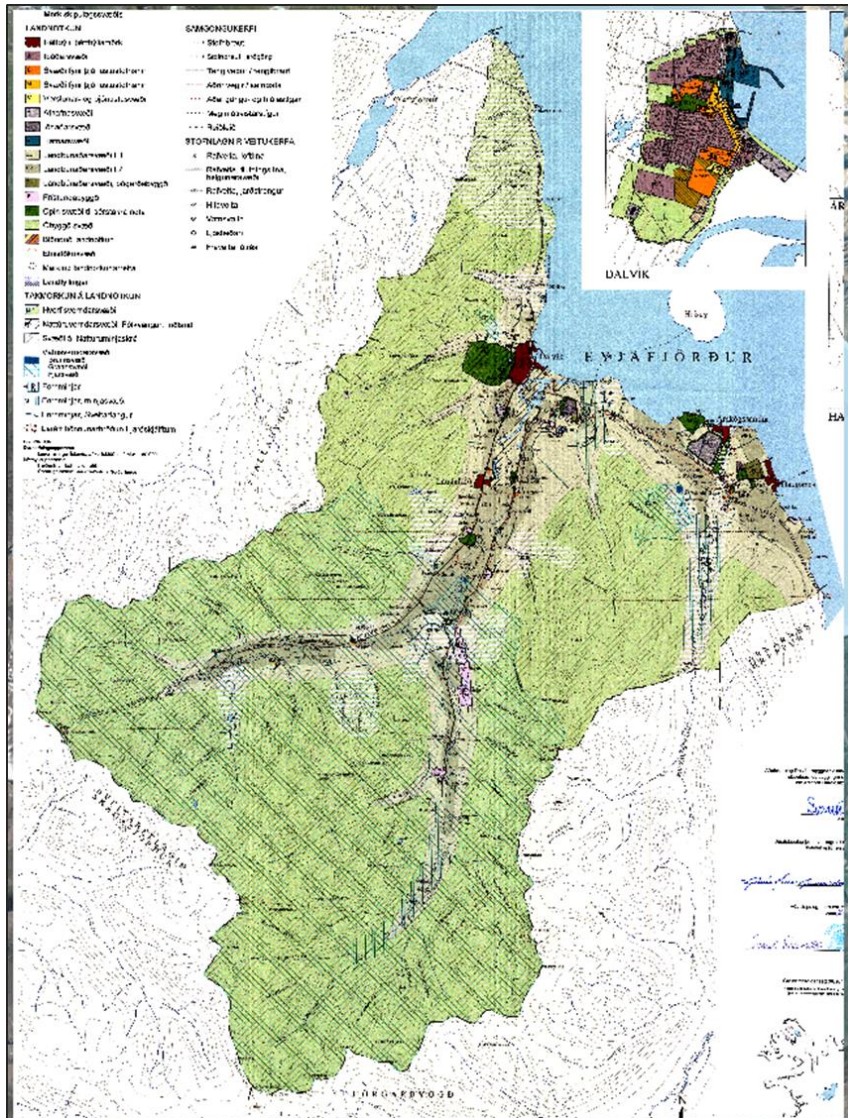
■ Skipulagsupprættir gerðir stafrænir

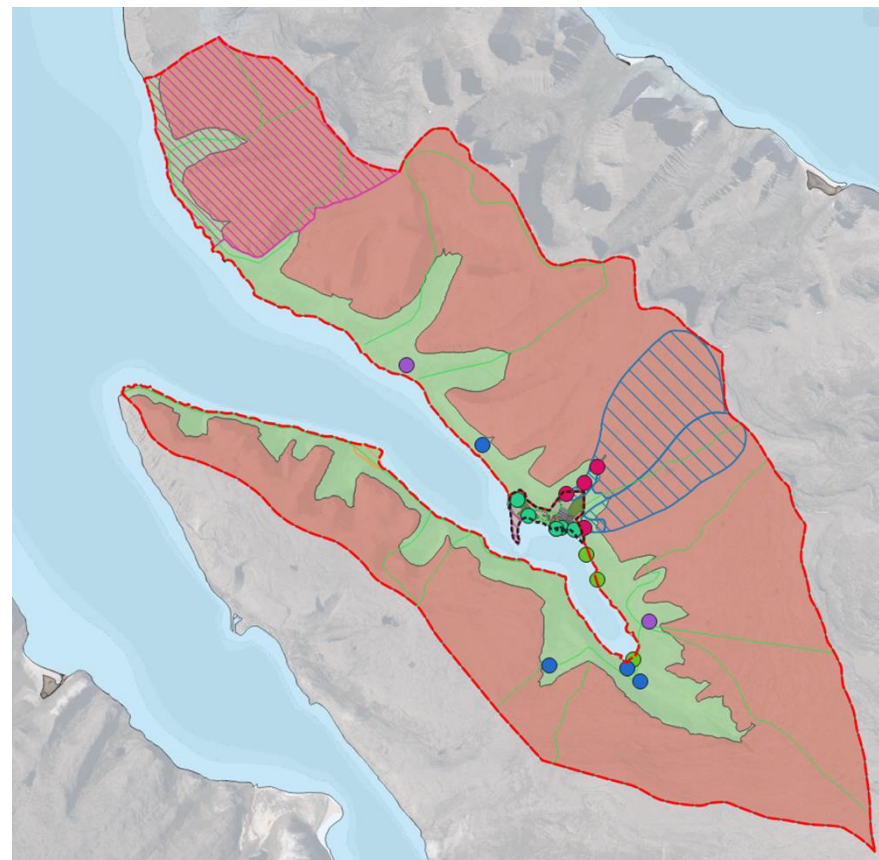
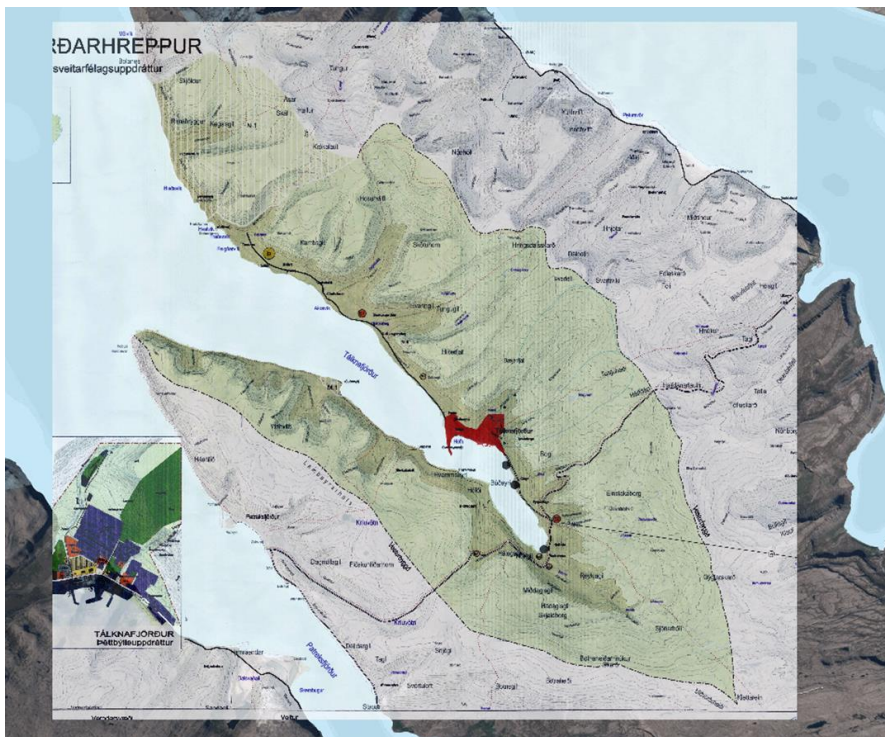
- Flóahreppur
- Dalvíkurbyggð
- Tálknafjarðarhreppur



- Skipulagsuppdrættir eru hnitsettir
 - Fyrst aðalskipulagið í heild
 - Síðan þéttbýlisuppdráttur
- Teiknað upp eftir uppdráttum
 - Flákar t.d. landnotkunarreitir
 - Línur t.d. vegir og raflínur
 - Punktur t.d. brunnsvæði
- Upplýsingar úr greinargerð færðar inn í landupplýsingagögn
 - T.d. stærð fláka, fjöldi íbúðarhúsa, fjöldi frístundahúsa

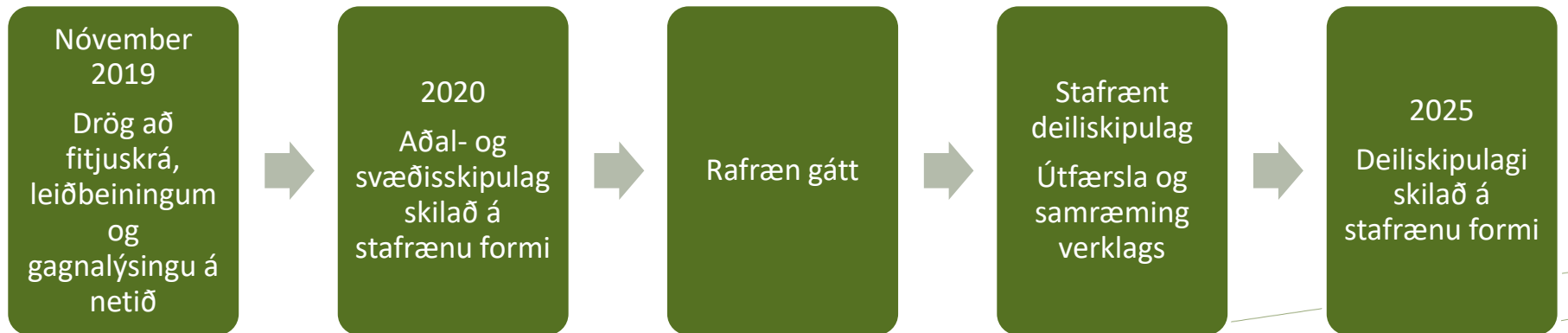






- Verkefni unnið af Grétu Hlín Sveinsdóttur (Efla)
- Færsla á gildandi skipulagsuppdráttum yfir á stafrænt form í landupplýsingakerfi (LUK).
- Skipulagsuppdrættir sem unnir eru í teiknakerfum (t.d. AutoCAD eða Microstation) færðir yfir á stafrænt form.
 - Flóahreppur
 - Dalvíkurbyggð
 - Tálknafjarðarhreppur

“Nýtt verklag og vinnubrögð sem skipulagshönnuðir þurfa að tileinka sér”



Takk fyrir mig

Nánari upplýsingar um verkefnið má finna á skipulag.is