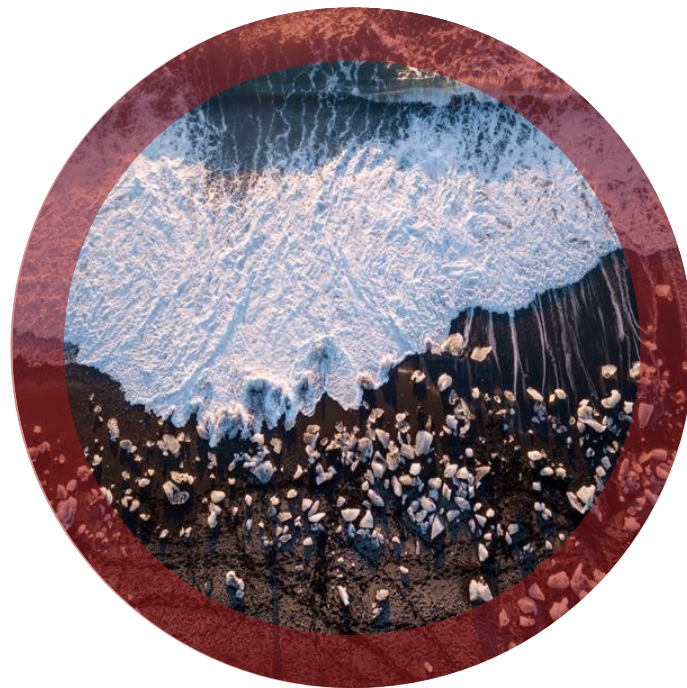


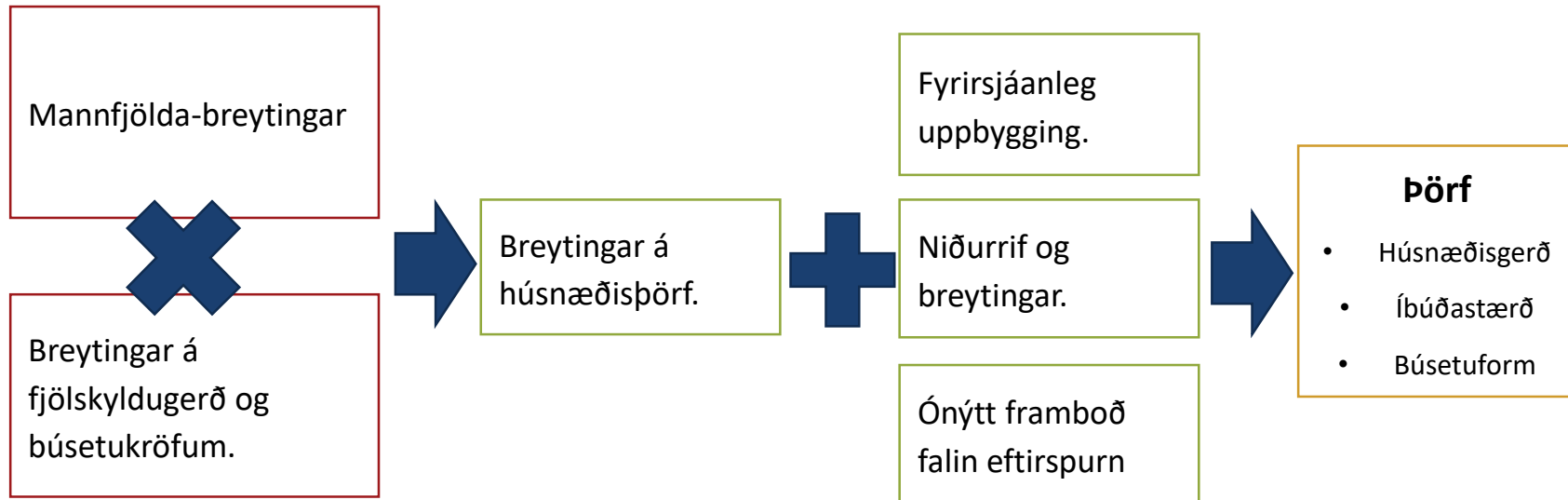
**REYNSLUSÖGUR AF MÓTUN
OG INNLEIÐINGU
HÚSNÆÐISÁÆTLANA**

Skipulagsdagurinn 2019

Sverrir Bollason - Skipulagsverkfræðingur



○ HVAD ER HÚSNÆÐISÁÆTLUN?



○ VERKEFNIN - ÍBÚÐALÁNASJÓÐUR

1. Ráðgjöf til ráðherra og stefnumótun
2. Annast og beita sér fyrir húsnæðisrannsóknnum.
3. Greining húsnæðismála.
4. Utanumhald um húsnæðisáætlanir.
5. Veita stofnframlög
6. Veita lán til sveitarfélaga og félaga

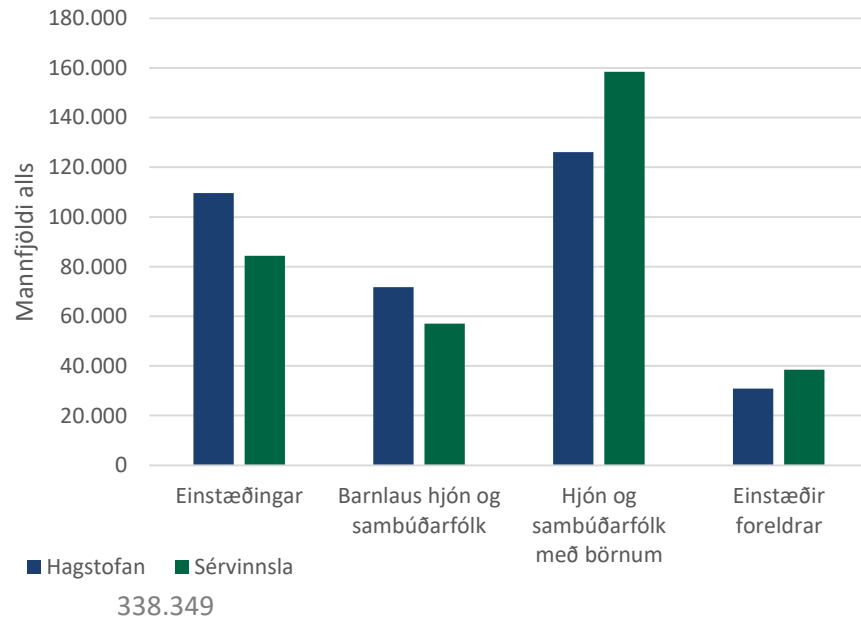
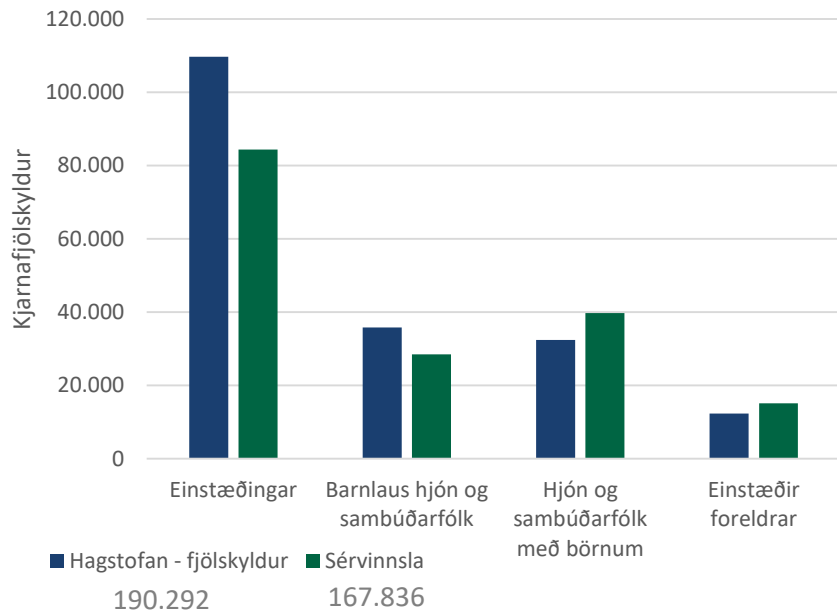
○ SVEITARFÉLÖGIN

1. Nýta aðalskipulagsgerð til að rýna búsetuform, framboð og eftirspurn og meta jafnvægi á markaðnum.
2. Gera húsnæðisáætlanir.
3. Tryggja framboð á lóðum.
4. Að endurskoða áætlanir með tilliti til niðurstöðu þarfagreiningar. Hafa frumkvæði að því að leysa úr húsnæðisþörf.
5. Að annast veitingu stofnframlaga sveitarfélaga.
6. Taka lán fyrir leiguhúsnæði á eigin vegum.
7. Að veita upplýsingar og ráðgjöf um húsnæðismál og húsaleigusamninga.
8. Að aðstoða aldraða og fatlað fólk, svo og samtök þeirra við öflun húsnæðis, með ráðgjöf, við útboð, byggingarframkvæmdir, samningsgerð o.fl.

○ HVAÐ ER FJÖLSKYLDA?



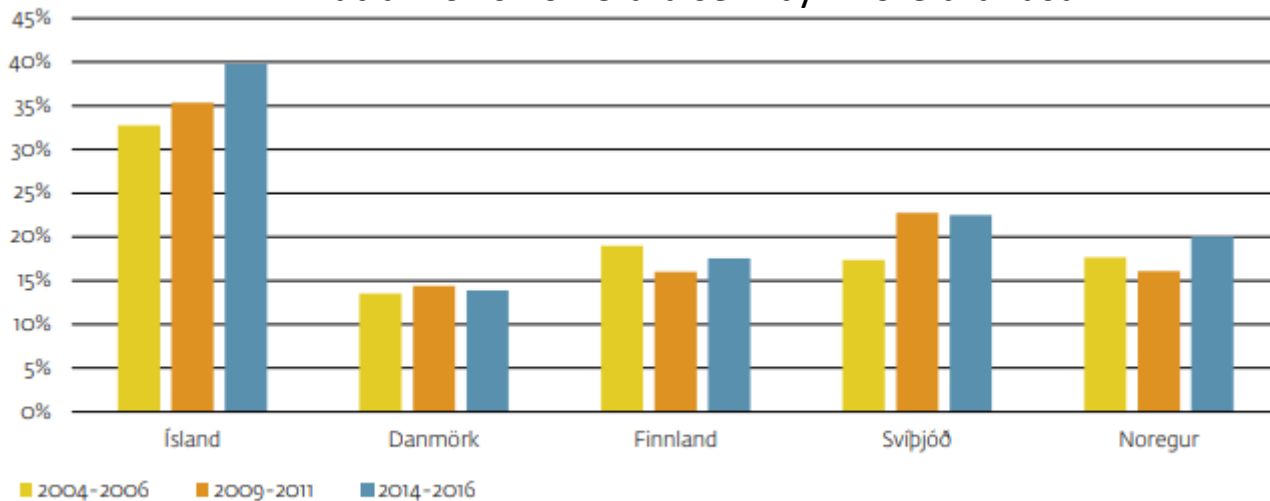
SKILGREININGAR SKIPTA MÁLI



Hagstofufjölskyldan: 1,78
Sérvinnslufjölskyldan: 2,01

○ HVERNIG Á UNGT FÓLK AÐ BÚA?

Hlutfall fólks 20-29 ára sem býr í foreldrahúsum



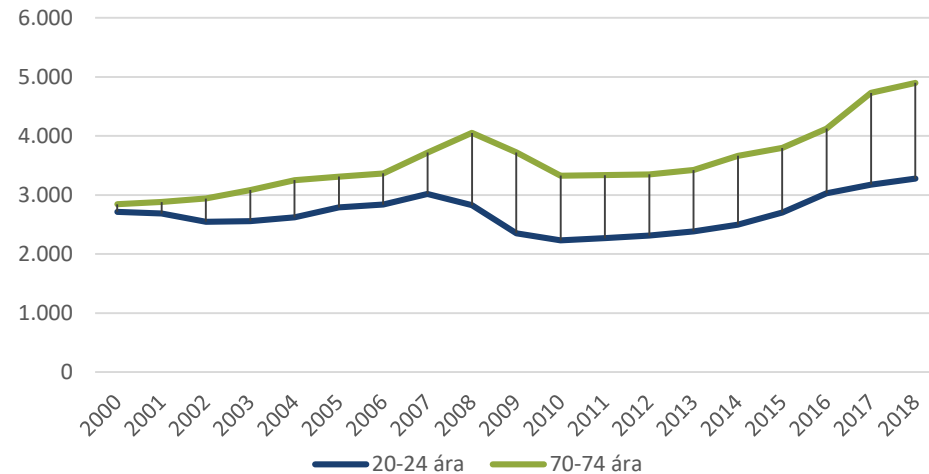
Heimild: Eurostat

○ HVER HEFUR EFNI Á AÐ LEIGJA?

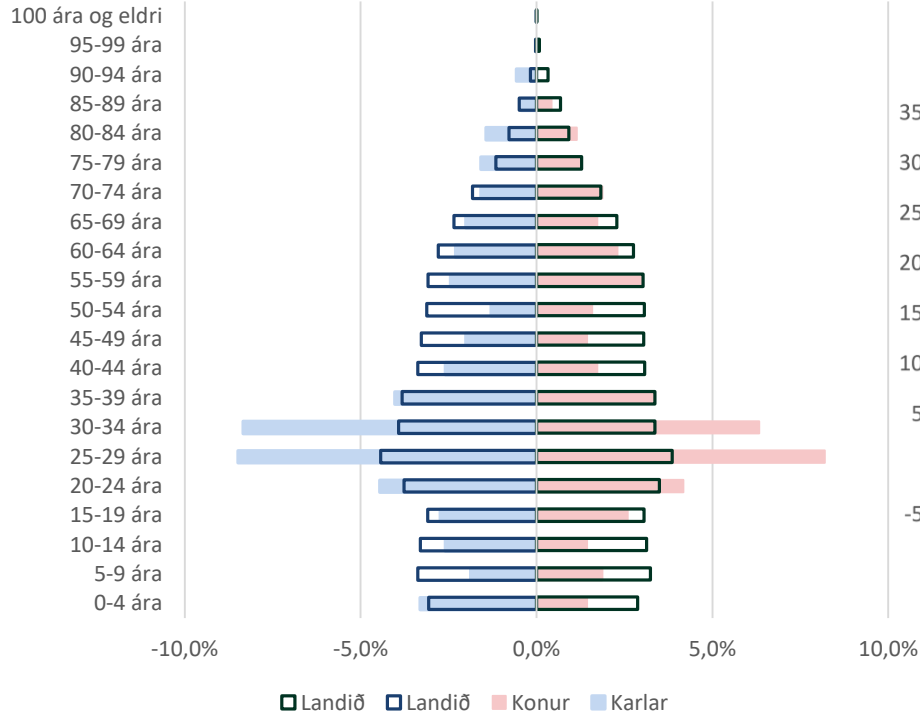
Hlutfall undir tekjumörkum almennra leiguíbúða

Einstæðingar	68%
Einstæðir foreldrar með 1 barn	70%
Einstæðir foreldrar með 2 börn	81%
Einstæðir foreldrar með >3 börn	92%
Hjón og sambúðarfólk	17%
Hjón með 1 barn	19%
Hjón með 2 börn	22%
Hjón með >3 börn	29%

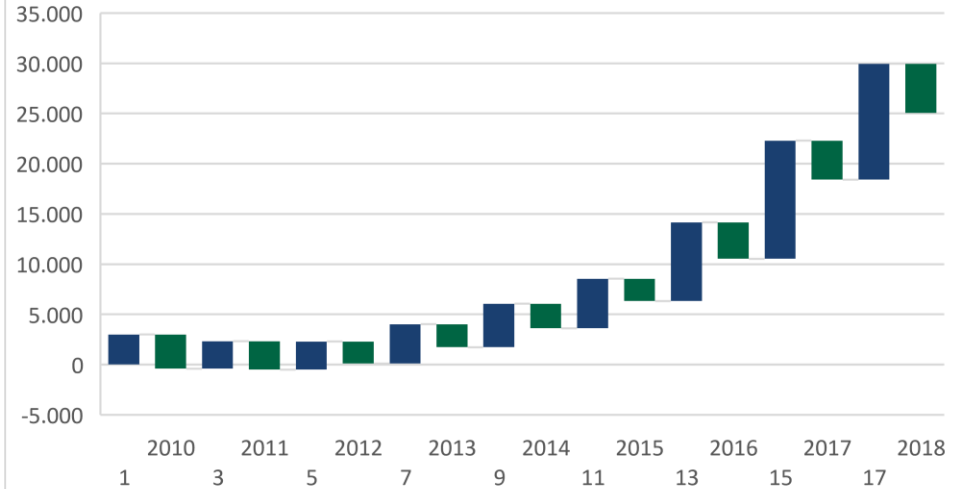
Miðgildi heildartekna



ÚTLENDINGAR Á ÍSLANDI – EKKI BARA VINNUAFL



Að- og brottflutningur erlendra ríkisborgara



○ UPPLÝSINGAR UM BYGGINGAFRAMKVÆMDIR



○ STOFNFRAMLÖG





Endilega hafið samband og fylgist með!

Póstur - sverrir@vso.is

Borgartíðindi - sverrirbo.substack.com