

Ferðamálin og aðalskipulagið - bær á skeiði breytinga

Björg Ágústsdóttir, bæjarstjóri í Grundarfirði
Skipulagsdagurinn 2019



AÐALSKIPULAG GRUNDARFJARÐARBÆJAR

2019-2039

September 2019

Ferðapjónusta á hraðri siglingu

- Nýr „útvegur“
- Straumur á Snæfellsnes
- Kirkjufell „uppgötvað“
- Gististaðir í íbúðarbyggð
- Stefna mótuð í svæðisskipulagi Snæfellsness
 - Staðarandi sem auðlind til sóknar
 - Samtvinnun staðaranda og atvinnugreina til eflingar byggðar
- Aðalskipulag sem verkfæri
 - til að grípa tækifæri og takast á við áskoranir



mynd: tfk



mynd: bá

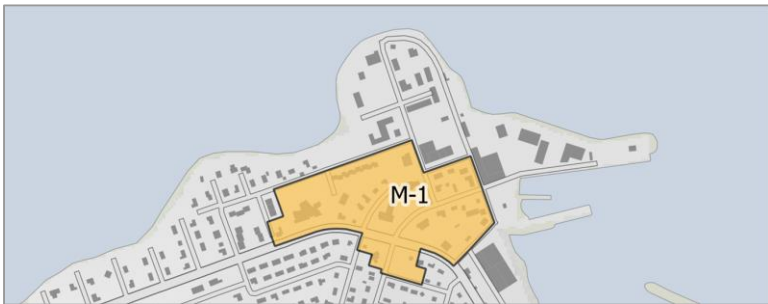
Nýta aðalskipulagið til að:



- Efla samfélag og atvinnulíf með því að búa **umhverfi** íbúa og **athafnarými** fyrirtækja sem best úr garði.
- Stuðla að því að **staðarandi** sveitarfélagsins endurspeglar í **umhverfismótun** sveitarfélagsins.
- Gefa skýr **skilaboð** út á við til að styrkja **ímynd og aðdráttarafl**.

Vaxtarrými og vandað umhverfi í bænum

- Greining og styrking staðaranda
- Ferðapjónusta í miðbæ og á Framnesi



Rammahluti aðalskipulags

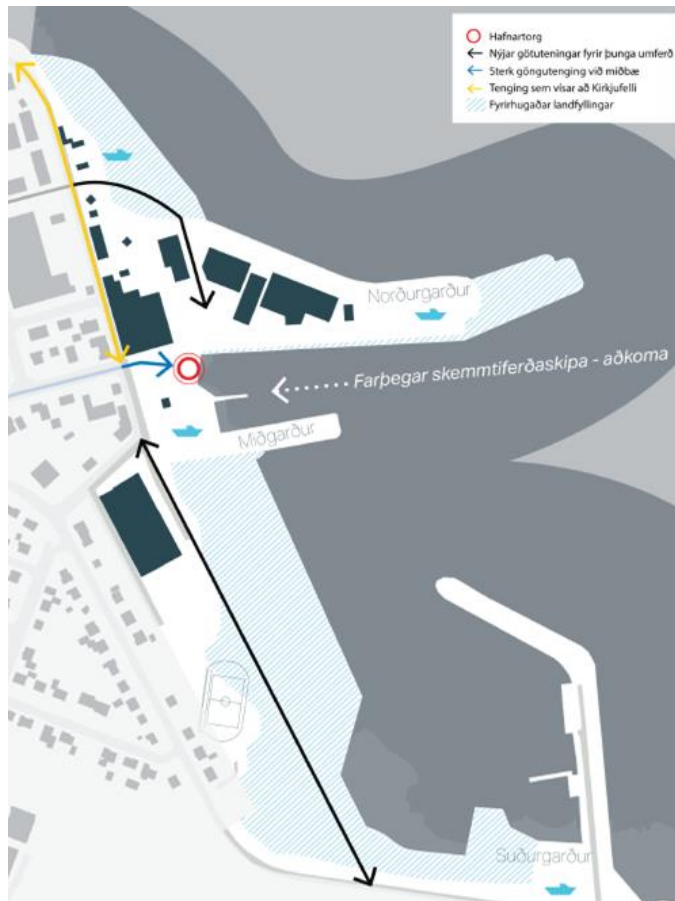
- Miðbær
- Hafnarsvæði
- Framnes



Miðbær

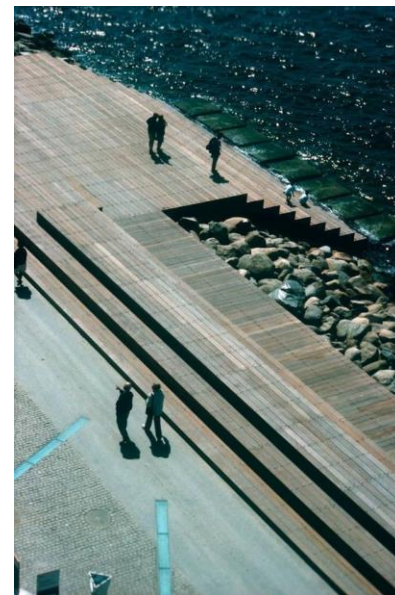
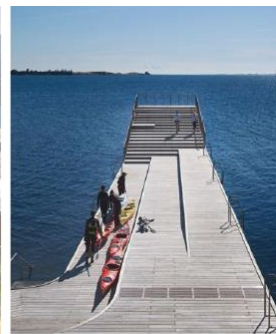


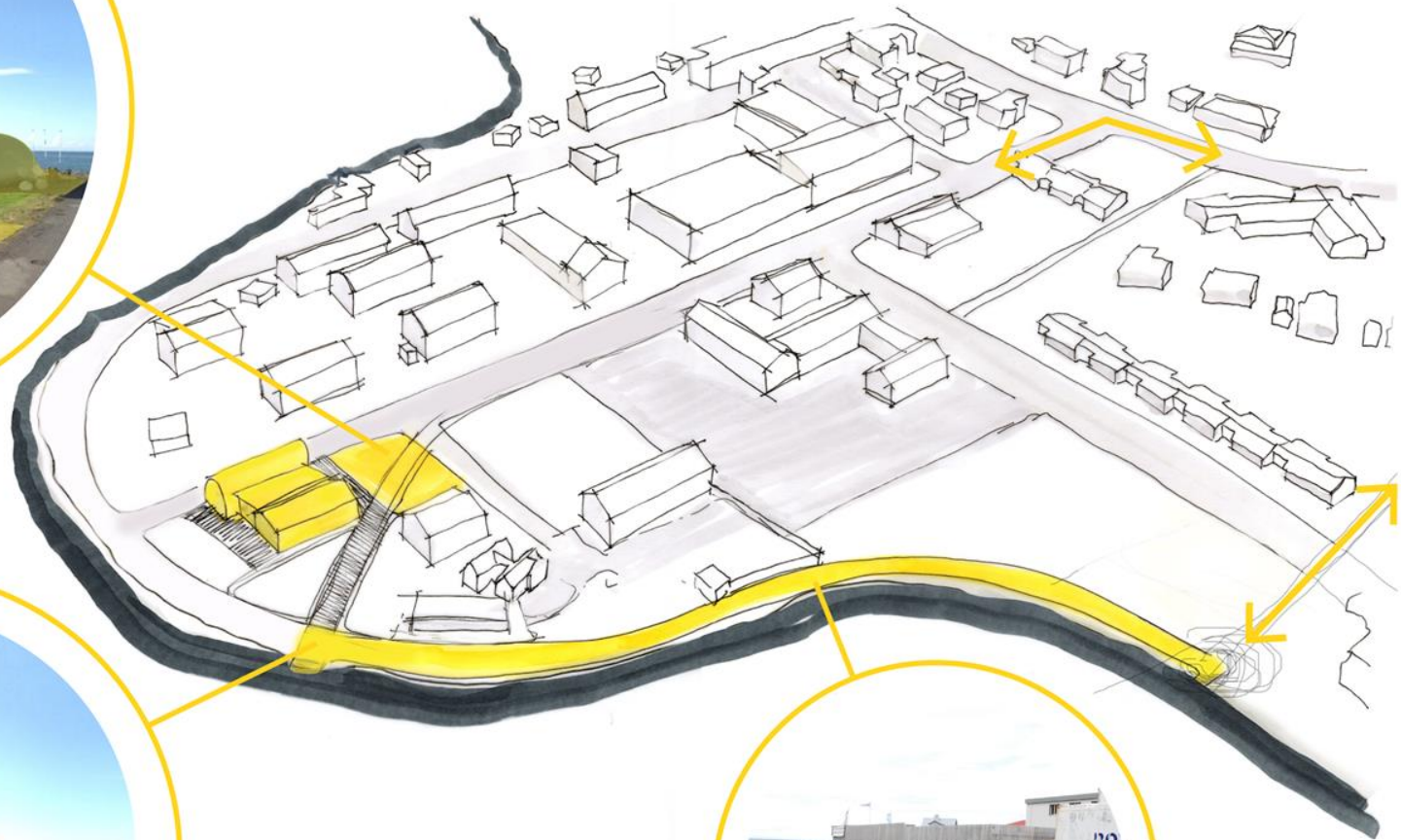
Hafnarsvæði





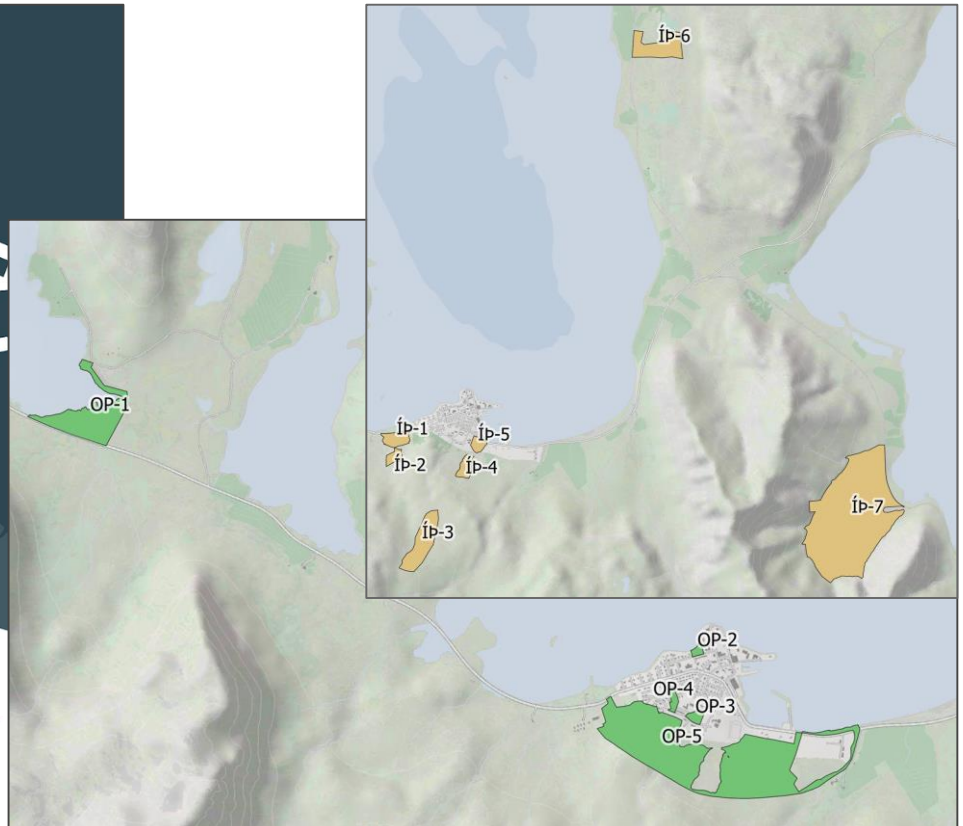
Framnes



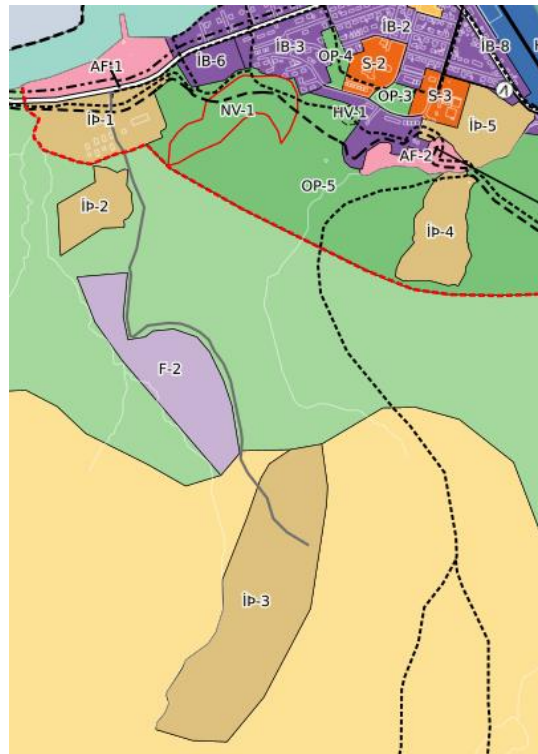




Útivistaraðstaða fyrir íbúa og gesti



Nýtt skíðaorlofssvæði!



Gististaðir á íbúðarsvæðum

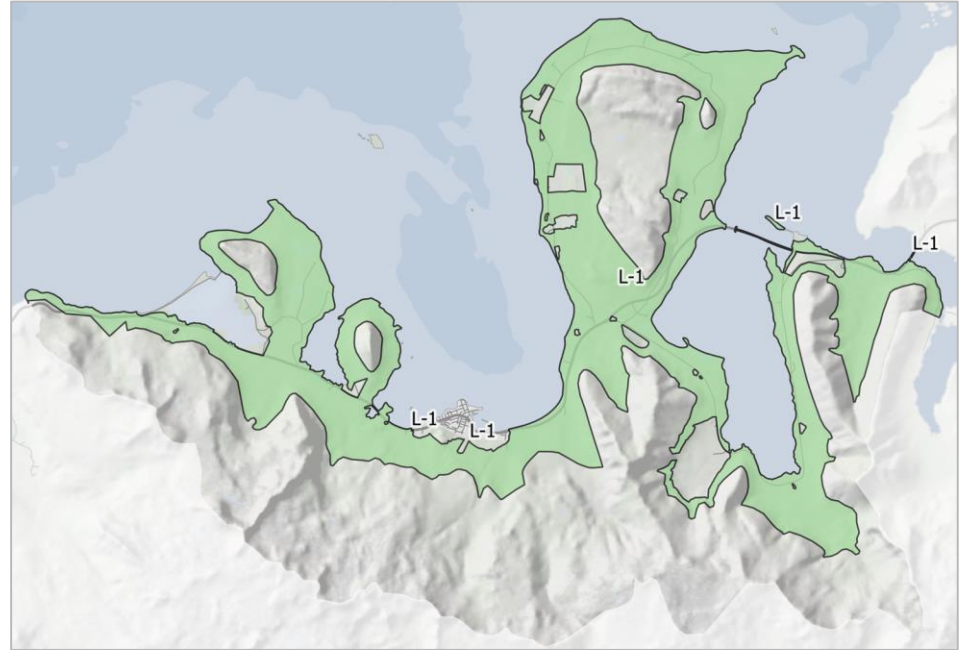
Markmið: Að skapa gott svigrúm fyrir gistipjónustu um leið og friður í íbúðarhverfum er tryggður.

- Gististaðir í **flokki II** eru heimilir í íbúðarbyggð með skilyrðum sem varða t.d.:
 - Fjölda herbergja / gesta
 - Bílastæði
 - Óþægindi fyrir íbúa
 - Heilbrigðismál

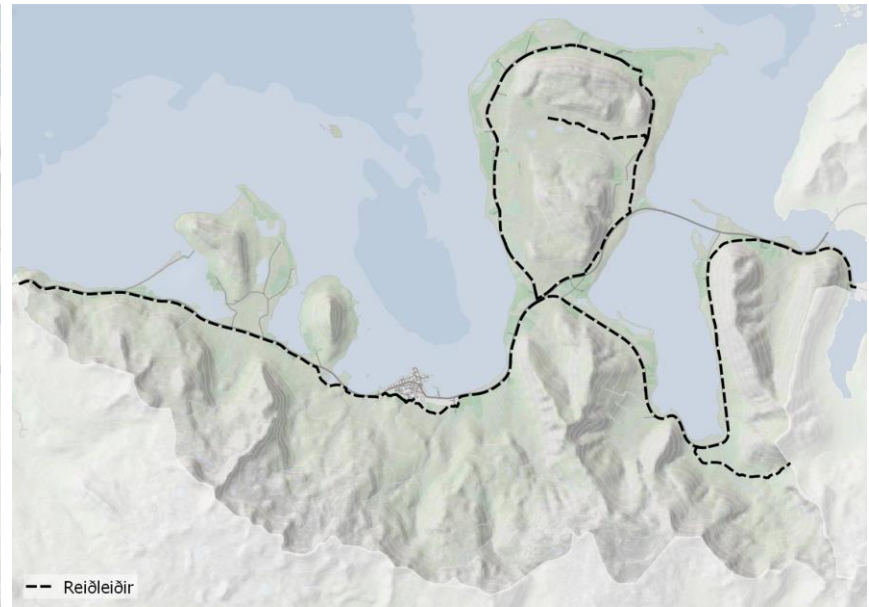
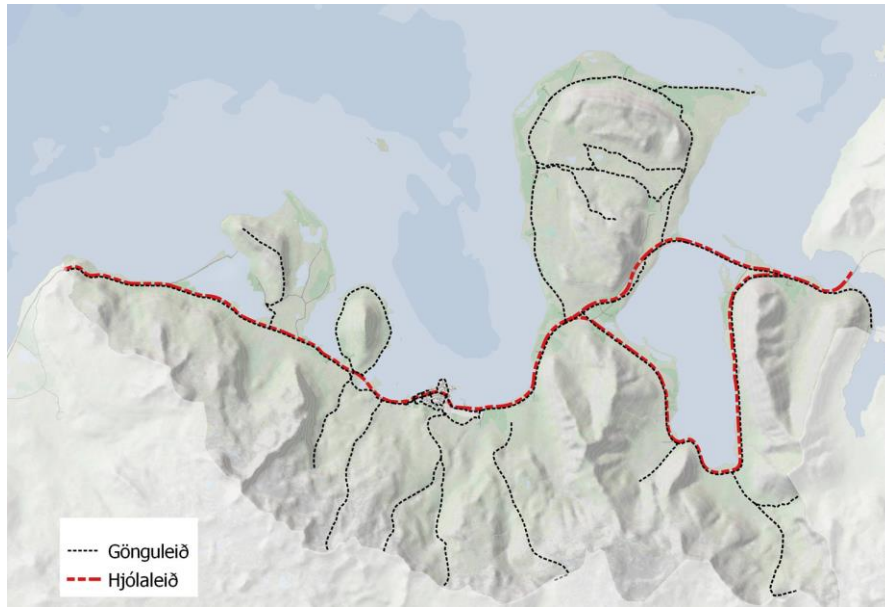


Sveigjanleiki og aðlaðandi landslag í sveitinni

- Sveigjanleiki til að stunda margvíslegar aukabúgreinar, þ.m.t. ferðaþjónustu, s.s.
 - Minni gististaði og gistikofa
 - Minni tjaldsvæði
 - Stök frístundahús
 - Púttvelli
 - Ýmiss konar framleiðslu
- Uppbygging og landnýting taki tillit til landslagseinkenna
- Staðinn vörður um minjar og lífríki



Áhugaverðar og öruggar ferðaleiðir





Ásýnd Kirkjufells
- auðlind og ímynd

- **Sjónræn verðmæti**

- Staðsetning, landnotkun, form, litir, mynstur og áferð

- **Skipulagsþættir**

- Landnotkun og mannvirkjagerð
- Mikilvæg sjónarhorn



Aðgát vegna ásýndar Kirkjufells

Stefna: Leitast verði við að vernda ásýnd og sérkenni Kirkjufells

- Sjónrænt mat við deiliskipulagsgerð
 - Breytingar á sérkennum fjallsins
 - Trufla hlutverk þess sem afgerandi kennileitis og hluta af sjálfsmynd samfélagsins og ímynd sveitarfélagsins og Snæfellsness.
- Deiliskipulagsákvæði sem varða
 - hæð, liti, form og efni mannvirkja
 - fyrirkomulag lýsingar og umhverfisfrágangs og annað sem þurfa þykir til að tryggja að mannvirki og landslagsmótun falli vel að sérkennum fjallsins.



