

ENDURSKOÐUN AÐALSKIPULAGS KÓPAVOGS OG SAMPÆTTING HEIMSMARKMIÐANNA NÝTT SKIPULAGSTÍMABIL 2018-2030



Umhverfisvið, skipulags- og byggingardeild
Bergljót Sigríður Einarsdóttir arkitekt faí
verkefnastjóri aðalskipulags
8. nóvember 2019



AÐALSKIPULAG KÓPAVOGS

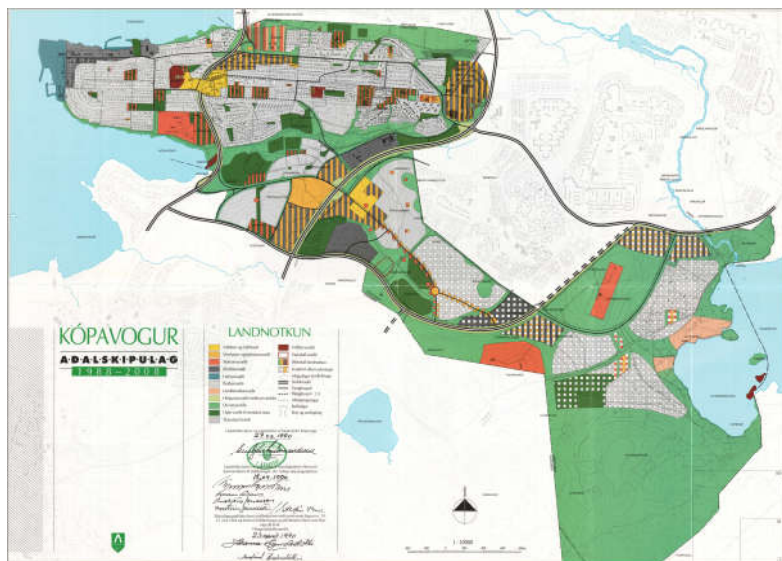
1985: Fyrsta samþykkt aðalskipulagið fyrir Kópavog 1985

1990: Fyrsta staðfesta aðalskipulagið, öll lögsaga bæjarins 1988-2008

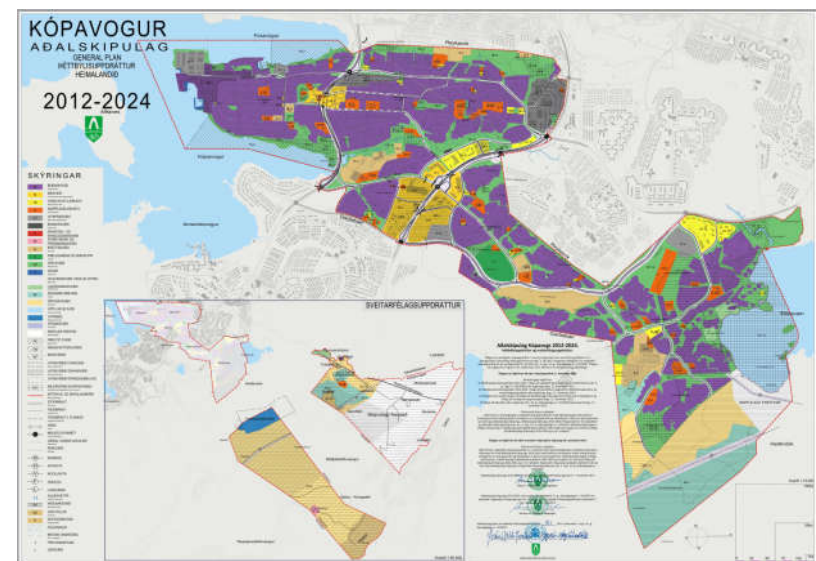
1994: Aðalskipulag Kópavogs 1992-2012, staðfest 1994

2002: Aðalskipulag Kópavogs 2000-2012, staðfest 2002

2014: Gildandi Aðalskipulag Kópavogs 2012-2024, staðfest 2014



Aðalskipulag Kópavogs 1988-2008



Gildandi Aðalskipulag Kópavogs 2012-2024

HVAÐ ER AÐALSKIPULAG?

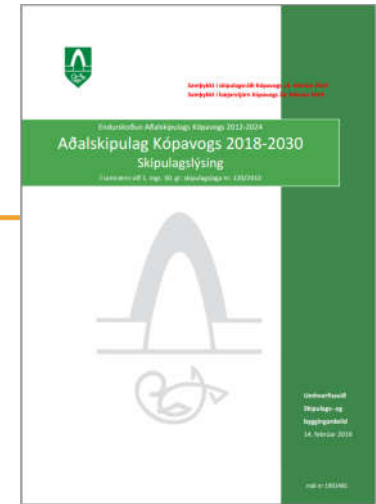
- Unnið samkvæmt skipulagslögum nr. 123/2010
- Skipulagsáætlun fyrir eitt sveitarfélag (28. gr.)
- Þar „er sett fram stefna sveitarstjórnar um þróun sveitarfélagsins varðandi

landnotkun,
byggðapróun,
byggðamynstur,
samgöngu- og þjónustukerfi og
umhverfismál.“ (28. gr.)

- Marka skal stefnu til að minnsta kosti 12 ára (28. gr.)
- Í aðalskipulagi er lagður grundvöllur fyrir gerð deiliskipulags varðandi landnotkun, takmarkanir á landnotkun, byggðapróun, samgöngu- og þjónustukerfi og umhverfismál, þar með talið þéttleika byggðar
- Stjórnþæki sem nýtist við ákvarðanatöku og við gerð annarra áætlana sem snerta ráðstöfun lands



HELSTU ATRIÐI ENDURSKOÐUNAR SKIPULAGSLÝSING /VERKLÝSING



Tafla 7.1. Yfirlit yfir fjölda íbúða, húsa, hlutföll og stærðir húsnæðis fyrir Kársnes

Reitur	Íbúar	Íbúðir	Íb/Íbúð	m ² íb	m ² /Íbúð	meðalst./Íbúða	m ² atvh	verslun/skrifst.	gæmslur	sérh.h	m ² saman.
Samantekt fyrir núverandi byggð í ársbyrjun 2012 á Kársnesi											
A-F	4.420	1.611	2,7	251.628	57	156	72.004	3.558	2.598	26.408	356.195
Samantekt fyrir núverandi byggð og samþykkt byggð í ársbyrjun 2012											
A-F	5.720	2.200	2,6	316.600	54	144	83.200	5.100	2.600	26.000	433.500
Samantekt fyrir þróun til ársins 2024											
A-F	6.600	2.650	2,5	364.900	55	138	59.120	4.840	1.080	25.240	455.180

a) **Talnagrunnur**

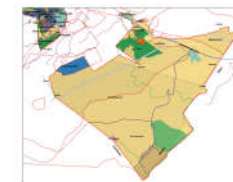
- Íbúaupróun, atvinnuhúsnæði, uppbygging - byggðaupróun

b) **Helstu svæði**

- Þróunarsvæði, þéttingarsvæði, ný byggingarsvæði

c) **Uppland Kópavogs,**

- Skipuleggja landnotkun í upplandi
- Lögsagan hefur stækkað



d) **Rammahluti aðalskipulags**

- Móta nánar

e) **Heimsmarkmiðin**

- Stefna bæjarstjórnar, markmið Sameinuðu þjóðanna um sjálfbæra þróun
- Samþætting heimsmarkmiða og aðalskipulags

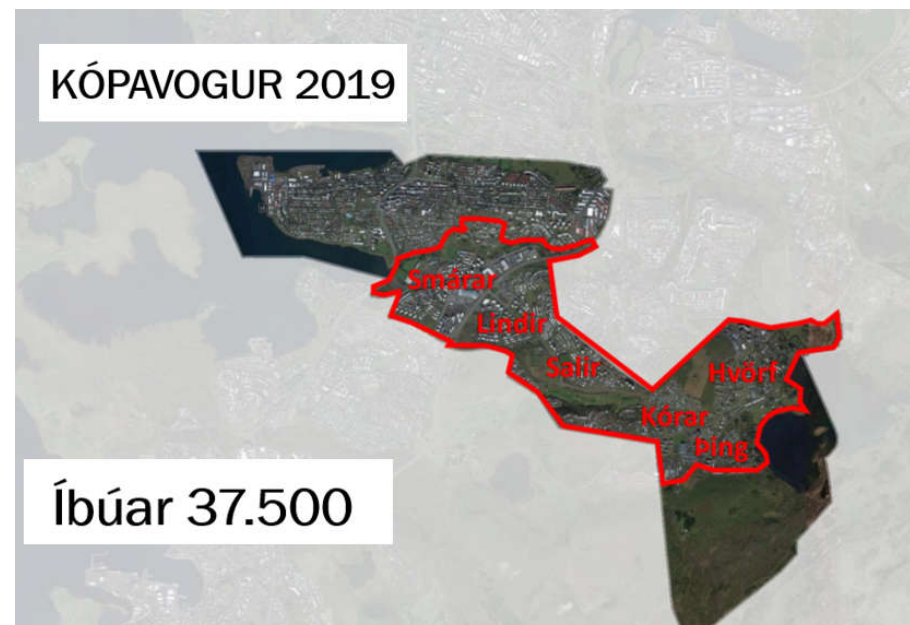
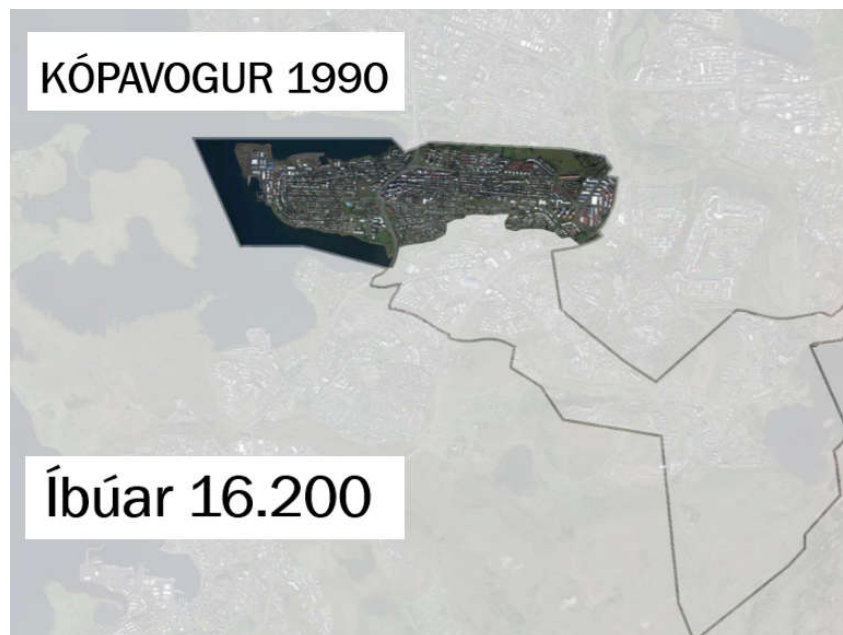


f) **Uppfæra með tilliti til annarra áætlana**

HVERS VEGNA ENDURSKOÐUN?

Helstu breytingar hafa verið á talnagrunni m.a. fjölgun íbúða á ákveðnum svæðum;

- í takt við stefnu núgildandi aðalskipulags
- í takt við stefnu svæðisskipulags höfuðborgarsvæðisins
 - ✓ sem tók gildi 2015 eftir gildistöku núgildandi aðalskipulags



FORSENDUR - BYGGÐAÞRÓUN

Á síðustu árum hefur byggðaðróun í bæjarfélaginu verið hröð

- Ný íbúðarhverfi og athafnahverfi hafa risið, allt frá Hafnarfjarðarvegi í vestri að Elliðaavatni í austri
- Í eldri hverfum bæjarins hefur byggðin jafnframt verið þétt

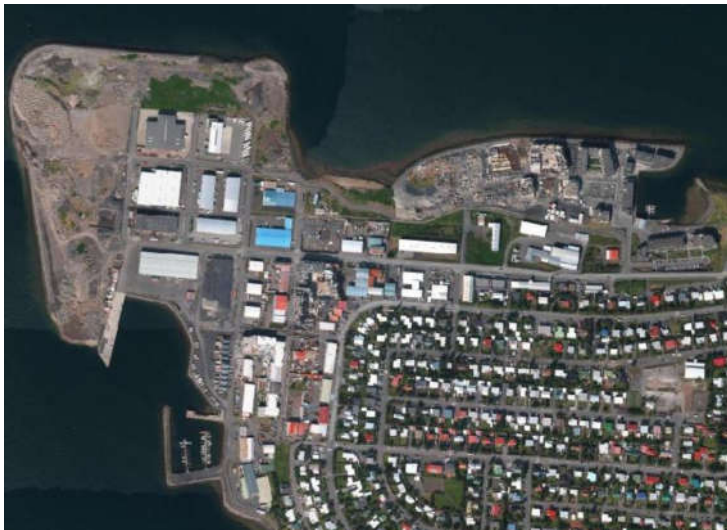


HELSTU SVÆÐI ENDURSKOÐUNAR

FORSENDUR - BREYTINGAR - ÁHRIF

Mikilvægt að yfirfara og meta forsendur fyrir breytingum og uppbyggingu á svæðum

- Hversu þétt á að byggja á einstökum svæðum
- Hvernig lítur breytingin út í heildarsamhenginu?



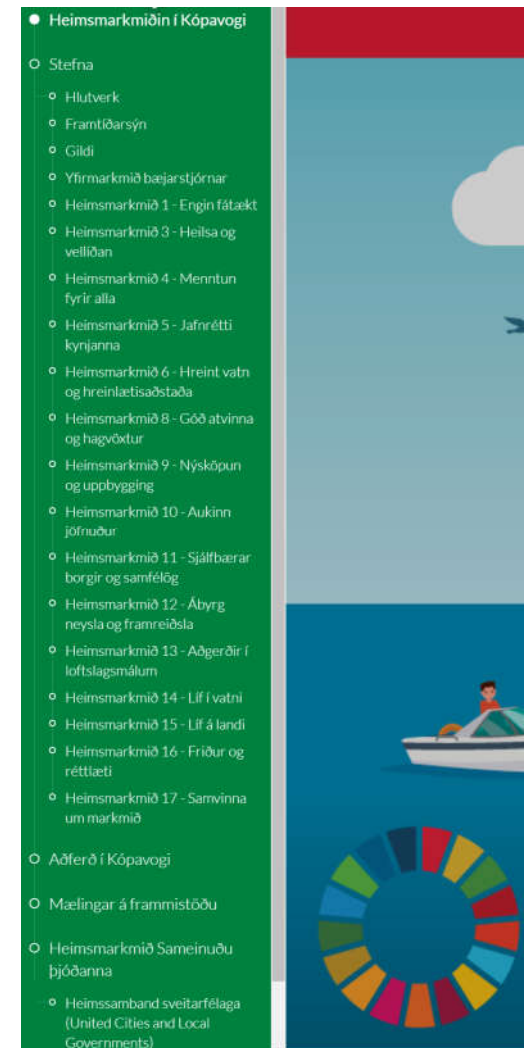
- Hafnarsvæðið
- Bryggjuhverfi
- Smárinn
- Glaðheimar
- Vatnsendahvarf /-hæð



FORSENDUR - STEFNA KÓPAVOGS

YFIRMARKMIÐ BÆJARSTJÓRNAR

- Bæjarstjórn Kópavogs hefur samþykkt að innleiða Heimsmarkmið Sameinuðu þjóðanna um sjálfbæra þróun í stefnu Kópavogsbæjar
 - ✓ Fyrsta sveitarfélag á Íslandi til þess að innleiða þau með formlegum hætti
- Bæjarstjórn hefur sett **36 yfirmarkmið** fyrir starfsemi sína
 - ✓ sem eru hluti heimsmarkmiðanna
- Unnið með öllum sviðum og stofnunum Kópavogsbæjar



HEIMSMARKMIÐ SAMEINUÐU ÞJÓÐANNA

- Heimsmarkmiðin eru framkvæmdaáætlun í þágu;
 - ✓ mannkynsins, jarðarinnar og hagsældar.
- Þau fela í sér fimm meginþemu sem eru;
 - ✓ mannkynið, jörðin, hagsæld, friður og samstarf.
- Þau eru 17 markmið sjálfbærrar þróunar og 169 undirmarkmið.

HEIMSMARKMIÐ
Sameinuðu þjóðanna
um sjálfbæra þróun



- Þau eru samþætt og órjúfanleg og mynda jafnvægi milli þriggja stoða sjálfbærrar þróunar; hinnar
 - ✓ efnahagslegu,
 - ✓ félagslegu og
 - ✓ umhverfislegu.

HEIMSMARKMIÐIN

Hvernig samþættum við aðalskipulag og heimsmarkmiðin?

Reynsla á Íslandi

Reynsla erlendis;

- Asker, Stokkhólmur, Kaupmannahöfn, New York

GLOBAL VISION | URBAN ACTION A City with Global Goals



Aðgerðaráætlun Lýðheilsustefnu Kópavogsbæjar

Áhrif	Áætlað áhrif	Áætlað áhrif
Stærð og fjöldi	Stærð og fjöldi	Stærð og fjöldi
Stærð og fjöldi	Stærð og fjöldi	Stærð og fjöldi
Stærð og fjöldi	Stærð og fjöldi	Stærð og fjöldi

Stærð og fjöldi	Stærð og fjöldi	Stærð og fjöldi
Stærð og fjöldi	Stærð og fjöldi	Stærð og fjöldi
Stærð og fjöldi	Stærð og fjöldi	Stærð og fjöldi
Stærð og fjöldi	Stærð og fjöldi	Stærð og fjöldi

Heimsmarkmiðin – Sveitarfélög

Samband íslenskra sveitarfélaga í samstarfi við verkefnastjórn heimsmarkmiðanna hélt kynningarfund á Grand hoteli í Reykjavík - 15. febrúar 2019

LOFTSLAGSYFIRLÝSING FESTU OG REYKJAVÍKURBORGAR

MEIRA EN 100 FYRIRDEIÐIÐ VEIÐIRNÁ SIG TI. AD.

1. Dagaúrboð 2. Miðlaðgang 3. Mæla árangurinn



Drög að nýrri umhverfisstefnu

Sjálfbær landnotkun

Stærð og fjöldi

Orkunýtni

Stærð og fjöldi

Grænir samgöngur

Stærð og fjöldi

Heimsmarkmiðin Umhverfismat áætlana Landsskiplagsstefna

UMHVERFISVIÐMIÐ	Stærð og fjöldi	Stærð og fjöldi
Stærð og fjöldi	Stærð og fjöldi	Stærð og fjöldi
Stærð og fjöldi	Stærð og fjöldi	Stærð og fjöldi
Stærð og fjöldi	Stærð og fjöldi	Stærð og fjöldi

UMHVERFISVIÐMIÐ, UMHVERFISÞETTIR OG UMHVERFISVIRÐI	Umhverfisstærð	Umhverfisstærð	Umhverfisstærð
Umhverfisstærð	Umhverfisstærð	Umhverfisstærð	Umhverfisstærð
Umhverfisstærð	Umhverfisstærð	Umhverfisstærð	Umhverfisstærð
Umhverfisstærð	Umhverfisstærð	Umhverfisstærð	Umhverfisstærð

ÁHERSLUR, ÁHRIF

Í tengslum við endurskoðunina þarf að skoða og meta umhverfisáhrif nýrra hugmynda og breytinga

- landnotkun og hugmyndir um breytingar
- möguleg uppbyggingarsvæði
- áhrif sem breytingar geta haft á samgöngur;
 - vegakerfi, umferð, almenningssamgöngur
- áhrif á þjónustu
- áhrif á miðkjarna; miðbæ Kópavogs og Smárann
- áhrif á núverandi byggð
- áhrif á umhverfi og náttúru, loftslagsmarkmið

▪ HEIMSMARKMIÐ Í UMHVERFISMATI ÁÆTLANA.....

Heimsmarkmiðin
Umhverfismat áætlaða
Landsskipulagsstefna

Umhverfisviðurkaði	Áhrif áhverfisáætlaða	Áhrif áhverfisáætlaða
1. Væðing umhverfisáætlaða	Áhrif áhverfisáætlaða	Áhrif áhverfisáætlaða
2. Væðing umhverfisáætlaða	Áhrif áhverfisáætlaða	Áhrif áhverfisáætlaða
3. Væðing umhverfisáætlaða	Áhrif áhverfisáætlaða	Áhrif áhverfisáætlaða
4. Væðing umhverfisáætlaða	Áhrif áhverfisáætlaða	Áhrif áhverfisáætlaða
5. Væðing umhverfisáætlaða	Áhrif áhverfisáætlaða	Áhrif áhverfisáætlaða
6. Væðing umhverfisáætlaða	Áhrif áhverfisáætlaða	Áhrif áhverfisáætlaða
7. Væðing umhverfisáætlaða	Áhrif áhverfisáætlaða	Áhrif áhverfisáætlaða
8. Væðing umhverfisáætlaða	Áhrif áhverfisáætlaða	Áhrif áhverfisáætlaða
9. Væðing umhverfisáætlaða	Áhrif áhverfisáætlaða	Áhrif áhverfisáætlaða
10. Væðing umhverfisáætlaða	Áhrif áhverfisáætlaða	Áhrif áhverfisáætlaða
11. Væðing umhverfisáætlaða	Áhrif áhverfisáætlaða	Áhrif áhverfisáætlaða
12. Væðing umhverfisáætlaða	Áhrif áhverfisáætlaða	Áhrif áhverfisáætlaða
13. Væðing umhverfisáætlaða	Áhrif áhverfisáætlaða	Áhrif áhverfisáætlaða
14. Væðing umhverfisáætlaða	Áhrif áhverfisáætlaða	Áhrif áhverfisáætlaða
15. Væðing umhverfisáætlaða	Áhrif áhverfisáætlaða	Áhrif áhverfisáætlaða
16. Væðing umhverfisáætlaða	Áhrif áhverfisáætlaða	Áhrif áhverfisáætlaða

UMHVERFISVIÐMIÐ, UMHVERFISÁÆTLIÐ OG UMHVERFISÁHRIF

Umhverfisviðurkaði	Áhrif áhverfisáætlaða	Áhrif áhverfisáætlaða
1. Væðing umhverfisáætlaða	Áhrif áhverfisáætlaða	Áhrif áhverfisáætlaða
2. Væðing umhverfisáætlaða	Áhrif áhverfisáætlaða	Áhrif áhverfisáætlaða
3. Væðing umhverfisáætlaða	Áhrif áhverfisáætlaða	Áhrif áhverfisáætlaða
4. Væðing umhverfisáætlaða	Áhrif áhverfisáætlaða	Áhrif áhverfisáætlaða
5. Væðing umhverfisáætlaða	Áhrif áhverfisáætlaða	Áhrif áhverfisáætlaða
6. Væðing umhverfisáætlaða	Áhrif áhverfisáætlaða	Áhrif áhverfisáætlaða
7. Væðing umhverfisáætlaða	Áhrif áhverfisáætlaða	Áhrif áhverfisáætlaða
8. Væðing umhverfisáætlaða	Áhrif áhverfisáætlaða	Áhrif áhverfisáætlaða
9. Væðing umhverfisáætlaða	Áhrif áhverfisáætlaða	Áhrif áhverfisáætlaða
10. Væðing umhverfisáætlaða	Áhrif áhverfisáætlaða	Áhrif áhverfisáætlaða
11. Væðing umhverfisáætlaða	Áhrif áhverfisáætlaða	Áhrif áhverfisáætlaða
12. Væðing umhverfisáætlaða	Áhrif áhverfisáætlaða	Áhrif áhverfisáætlaða
13. Væðing umhverfisáætlaða	Áhrif áhverfisáætlaða	Áhrif áhverfisáætlaða
14. Væðing umhverfisáætlaða	Áhrif áhverfisáætlaða	Áhrif áhverfisáætlaða
15. Væðing umhverfisáætlaða	Áhrif áhverfisáætlaða	Áhrif áhverfisáætlaða
16. Væðing umhverfisáætlaða	Áhrif áhverfisáætlaða	Áhrif áhverfisáætlaða

SAMÞÆTTING HEIMSMARKMIÐA MIKILVÆGISGREINING – SAMRÁÐ

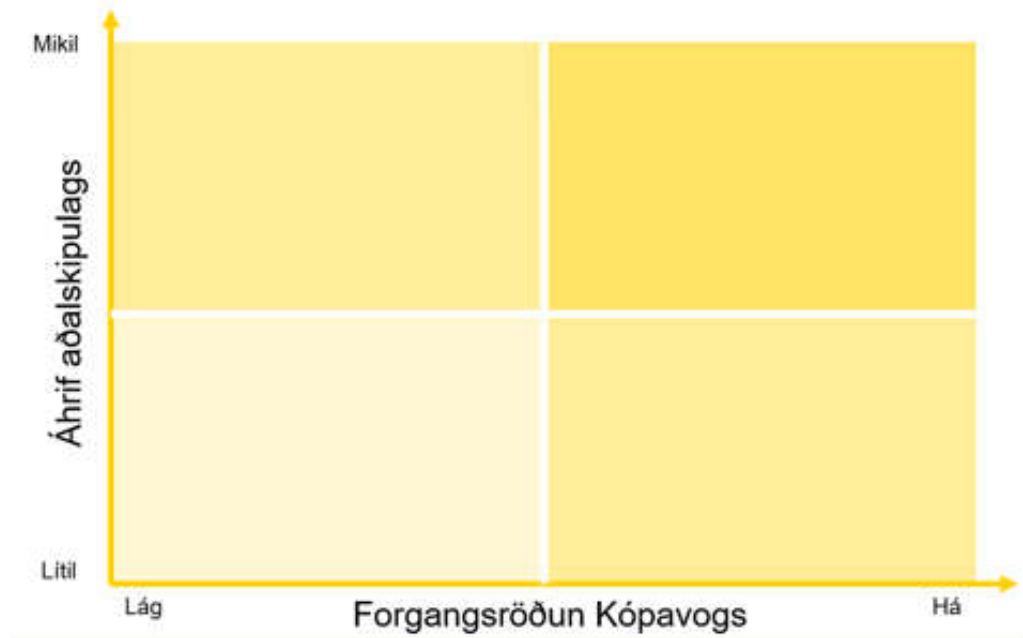


- Ákveðið var að samþætting heimsmarkmiða og aðalskipulags yrði unnin með mikilvægisgreiningu
 - ✓ Skilgreina áhrif aðalskipulags og forgangsröðun heimsmarkmiða
- Mikilvægisgreining (*Vesentlighetsmatrise, Materiality matrix*)
 - ✓ Aðferðafræði við að skilgreina og leggja mat á fjölmarga þætti
 - á sviði umhverfis-, samfélags- og efnahagsmála
 - sem hafa áhrif á verkefni eða hagsmunaaðila
 - í framhaldi lista upp þau atriði og gera aðgerðarlista
 - ✓ Þekkt aðferðafræði við kortlagningu á samfélagsábyrgð fyrirtækja
- Fjórar vinnustofur um mikilvægisgreiningu
 - ✓ Umhverfissvið, fagaðilar skipulags
 - ✓ Hagsmunaaðilar
 - ✓ Bæjarfulltrúar og skipulagsráð
 - ✓ Ungmennaráð (í næstu viku)

MIKILVÆGISGREINING

- Markmið að kortleggja þýðingarmestu heimsmarkmiðin

- Ásarnir skilgreindir
 - ✓ sem lítið upp í mikið
- Það sem lendir í efri kassanum hægra megin
 - ✓ skilgreint sem þau heimsmarkmið sem hafa mesta tengingu við aðalskipulag



VINNUSTOFA / MIKILVÆGISGREINING

- Hvað er aðalskipulag? Kynning
- Hver eru helstu áhrif aðalskipulags á sjálfbæra þróun í Kópavogi?
- Horft á áhrifin út frá 5 meginköflum (málaflokkum) aðalskipulags;
 - ✓ Byggð
 - ✓ Atvinnulíf
 - ✓ Umhverfi
 - ✓ Grunnkerfi
 - ✓ Samfélag



MEGINKAFLAR GILDANDI GREINARGERÐAR

- 1. Inngangur
- 2. Byggð
- 3. Atvinnulíf
- 4. Umhverfi
- 5. Grunnkerfi
- 6. Samfélag
- 7. Rammahluti aðalskipulags

Mikilvægisgreining



MÁLAFLOKKAR



VIÐAUKAR

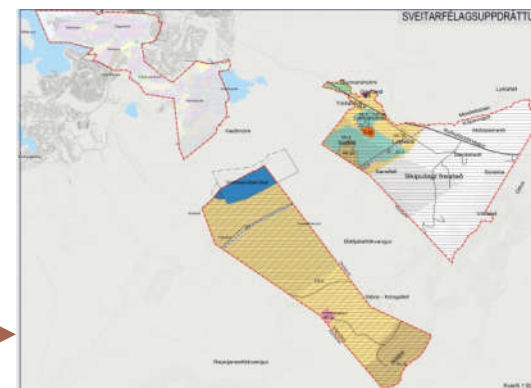
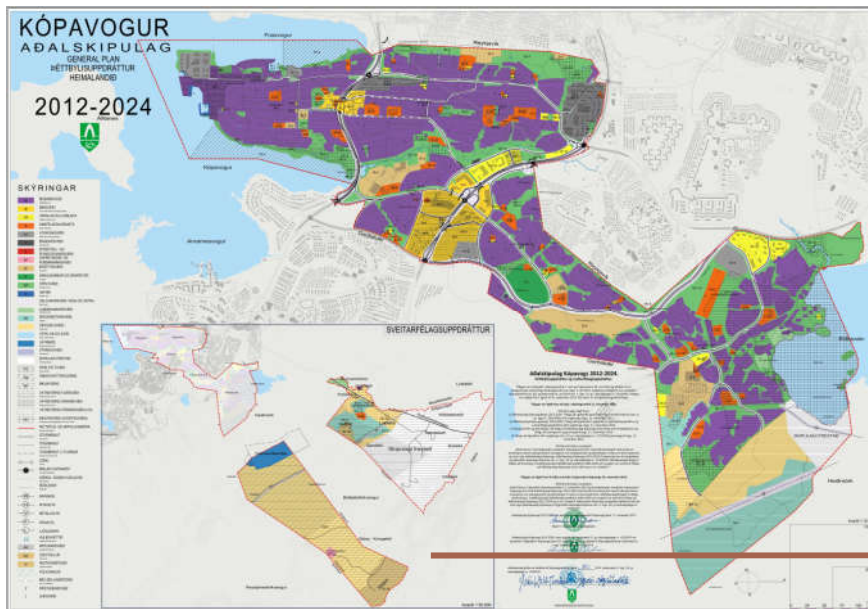
- 8. Viðauki 1, Umhverfisskýrsla,
- 9. Viðauki 2, Staðardagskrá 21,
- 10. Viðauki 3, Breytingar á aðalskipulagi,
- 11. Viðauki 4, Niðurstaða íbúafunda, íbúasamráðs,
- 12. Viðauki 5, Orð og orðasambönd,
- 13. Helstu heimildir



HVAÐ ER AÐALSKIPULAG?

- Staðbundnar ákvarðanir um landnotkun
- Stjórnþæki sem nýtist við ákvarðanatöku og við gerð annarra áætlana sem snerta ráðstöfun lands

- Skipulagsgreinargerð
- Skipulagsuppráttur
 - ✓ Þéttbýlisuppráttur
 - ✓ Sveitarfélagsuppráttur

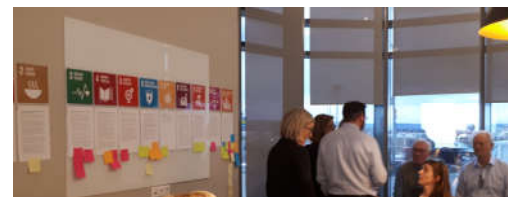


VINNUSTOFA - FERILL

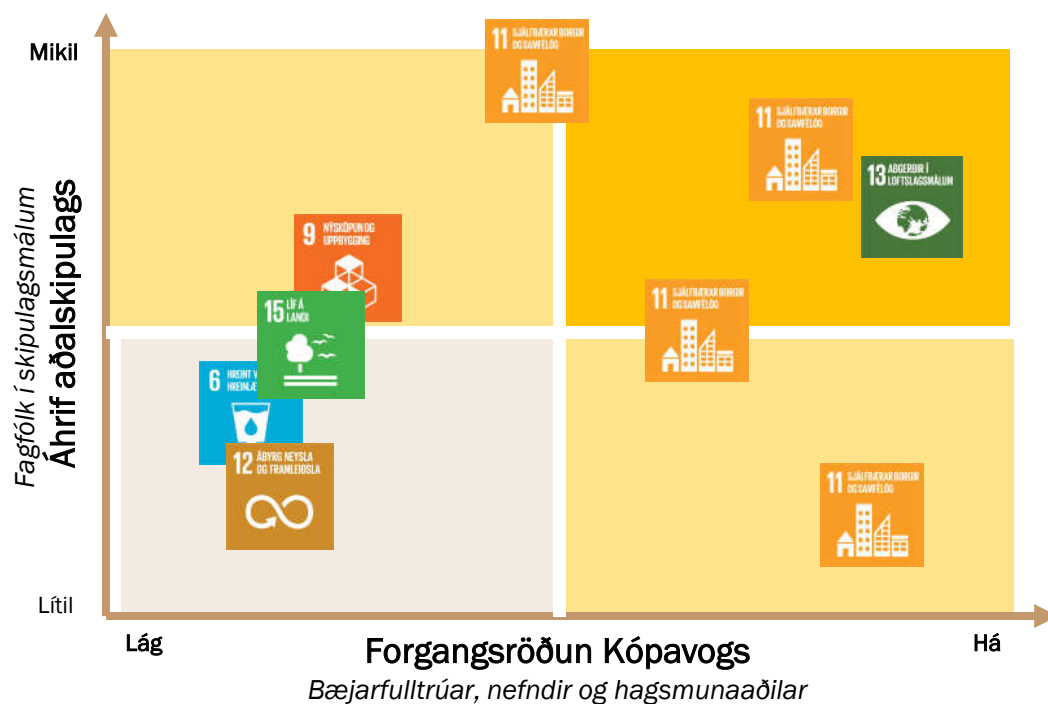
- Hver og einn skrifar á miða, jákvæð og neikvæð áhrif (gulir og bláir miðar)
- Miðar hengdir upp á vegg undir málaflokkum
- Skipt í hópa, þjöppun og flokkun



- Mikilvægismat
- Flokkar bornir saman við heimsmarkmiðin
- Kynning á niðurstöðum



MIKILVÆGISGREINING - ALLAR VINNUSTOFUR



Sjálfbærar borgir
11.1, 11.7, 11.6, 11.4

Aðgerðir í loftslagsmálum
13.2

Nýsköpun og uppbygging
9.1

Líf á landi
15.1

Hreint vatn, hreinlætisaðstaða
6.6

Ábyrg neysla og framleiðsla
12.2

AÐFERÐAFRÆÐI

II Vinnsla /Gerð aðalskipulags

- Málaflokkar (meginkaflar)
 - ✓ Meginmarkmið
 - ✓ Markmið
 - ✓ Leiðir
- Tillaga í vinnslu, drög
 - ✓ Samráð, mikilvægisgeining (áhrif, forgangsröðun)
 - ✓ **Rýni**, frekari úrvinnsla vinnustofa, tengsl
 - loftslagsmál, sjálfbærar borgir, heilsa, nýsköpun og uppbygging, líf á landi, hreint vatn, ábyrg neysla
- Vinnslutillaga, samræming
- **Sambætting heimsmarkmiða í köflum greinargerðar**
- Umhverfisskýrsla
 - ✓ Áhrif, samræmi, samantekt í greinargerð
- Tillaga, kynning, samráð, endurskoðuð tillaga

III Skipulagstillaga auglýst, athugasemdir, úrvinnsla, lokatillaga

Lokaafgreiðsla skipulags

Aðgerðaráætlun (verkefnalisti, forgangsröðun, eftirfylgni)

- ✓ Eftirfylgni aðgerðaráætlunar og **mælingar**



FYRIRLIGGJANDI STEFNA - GREINARGERÐ

1.8 LEIÐARLJÓS

Leiðarljósið er framtíðarsýn og lýsir þeim grundvallar-sjónarmiðum sem sett eru fram í aðalskipulaginu. Nánari stefnumörkun byggir á leiðarljósinu og er sett fram í hverjum málaflokki.

		1	
1.1	ALMENNT	1.6.7	Samstarf við Skipulagsstofnun
1.2	UMHVERFISMAT ÁÆTLANA	1.6.8	Samþykkt bæjarstjórnar
1.3	SKIPULAGSÁÆTLANIR	1.6.9	Afgreiðsla Aðalskipulags Kópavogs 2012-2024 skv. lögum nr. 105/2006
1.3.1	Svæðisskipulag	1.6.10	Niðurstoður íbúafunda
1.3.2	Aðalskipulag	1.7	SKIPULAGSGÖGN
1.3.3	Hverfisskipulag	1.7.1	Uppdráttur
1.3.4	Deiliskipulag	1.7.2	Greinargerð
1.3.5	Aðrar áætlanir	1.8	LEIÐARLJÓS
1.4	STADARDAGSKRÁ 21	1.8.1	Framtíðarsýn
1.4.1	Samþætting staðardagskrár og aðalskipulags	1.9	ALMENNAR FORSENDUR
1.5	SÉRYÆK VERKEFNI STADARDAGSKRÁR 21	1.9.1	Lög og reglugerðir um skipulagsáætlanir
1.6	SKIPULAGSFERLIÐ	1.9.2	Skipulagssvæði
1.6.1	Kynning og umfjöllun í nefndum og ráðum bæjarins	1.9.3	Eignarhald
1.6.2	Kynning á íbúafundum	1.9.4	Þjófendur
1.6.3	Kynning fyrir hverfaráðum	1.9.5	Fjárhagslegar forsendur
1.6.4	Heimasíða	1.9.6	Sagan og brúun byggðar
1.6.5	Kynning fyrir umsagnaraðila	1.9.7	Rammahluti aðalskipulags
1.6.6	Innsendar athugasemdir	1.9.8	Skipulagi frestað

INNGANGUR

FRAMTÍÐARSÝN

Lífs-gæði Kópavogsbæjar byggjast á því samfélagi sem hér hefur þróast og viðhalda skal þeim gæðum en um leið takmarka ekki frelsi komandi kynslóða til að fullnægja þörfum sínum. Jafnframt skal lögð áherlsa á virkja þátttöku almennings til ábyrgðar um þróun byggðarinnar og samfélagsins.

Kópavogur verði í fararbroddi í þjónustu við íbúa og atvinnulíf og í umhverfismálum þar sem sjálfbærni er höfð að leiðarljósi.

Í Kópavogi verði ávallt til staðar þróttmikið og fjölbreytt atvinnulíf þar sem horft verði til nýsköpunar.

Í köflum greinargerðar er fjallað um;

- núverandi stöðu
- MEGINMARKMIÐ**
- markmið hvers málaflokks
- leiðir að markmiðum hvers málaflokks
- landnotkun (töflur o.fl.).

- 2.1 MEGINMARKMIÐ
 - 2.1.1 Íbúðabyggð
 - 2.1.2 Svæði fyrir frístundabyggð
 - 2.1.3 Landbúnaðarsvæði
- 2.2 UMHVERFISÁHRIF BYGGÐASTEFNU

BYGGÐ

Tafla 2.2 Íbúápróun í Kópavogi frá 1950

Ár	1950	1955	1960	1965	1970	1975	1980	1985	1990	1995	2000	2005	2010	2012
Fjöldi	1.652	3.783	6.213	9.204	11.165	12.570	13.819	14.631	16.186	17.659	23.518	26.468	30.357	31.205

Tafla 2.3 Íbúápróun í Kópavogi frá 2000-2013

Ár	2000	2001	2002	2003	2004	2005	2006	2007	2008	2009	2010	2011	2012	2013
Breytingar milli ára	4,0%	2,9%	2,9%	1,4%	1,9%	4,2%	3,9%	3,6%	4,7%	1,2%	0,1%	1,4%	-1,4%	1,6%

MARKMIÐ:

- Að hver bæjarhluti verði aðlaðandi, sérkenni hans njóti sín og hafi miðkjarna ef þess er kostur.
- Að byggingarland verði nýtt með hagkvæmum hætti, byggð verði fjölbreytt og falli vel að umhverfinu.
- Skipulag taki mið af þörfum og óskum íbúa sem og annarra hagsmunaaðila en taki jafnframt mið af hagsmunum heildarinnar.

LEIÐIR:

- Horfa sátt og tryggja auknum á samskiptum og samskiptum á milli bæjarhluta.
 - Næst mikið meiri.
 - Fyrirhuga að tryggja aðlöggjafi.
 - Stuðla sátt þann h.
 - Við skipulag.
 - Stefnt e.
 - Á íbúða.
 - ekal kvæ
- Göturéitir eldri hverfa bæjarins teljast að mestu fullbyggðir og skulu því áhrif breytinga eða nýrra bygginga metin út frá svipmóti þeirrar byggðar sem fyrir er þannig að hún falli sem best að yfirbragði hverfisins.
 - Í hverfisskipulagi fyrir Kársnes og Digranes skal m.a. leggja mat á varðveislugildi byggðar og einstakra bygginga.
 - Í hverfisskipulagi skulu koma fram verklagsreglur um óverulegar breytingar á skipulagi byggðar.
 - Lögð verði áhersla á uppbyggingu á svæðum tengdum núverandi hverfum og á auðum lóðum.
 - Komið verði til móts við mismunandi þarfir íbúa með fjölbreyttu lóðaframboði í samræmi við kröfur íbúðarmarkaðarins hverju sinni.
 - Aðgengi að opnum svæðum og þjónustu verði tryggt.
 - Við endurskoðun skipulags í svæðiskjarnanum við Reykjanesbraut verði í auknum mæli lögð áhersla á blandaða landnotkun og á byggðarmynstur sem byggir á samspili gatna, torga, garða og bygginga.

2.1 MEGINMARKMIÐ

Stuðla skal að góðri nýtingu lands og landsgæða með umhverfis- og verndarsjónarmið að leiðarljósi. Mótun byggðarinnar skal tryggja sjálfbærni og hagkvæma uppbyggingu. En í því felst m.a. að horft er í ríkari mæli til þéttingar byggðarinnar og þannig er vægi vistvænni samgangna aukið. Áhersla er jafnframt lögð á blandaða byggð með fjölbreytt framboð af húsnæði, þjónustu og útivist ásamt greiðum og öruggum samgöngukerfum.

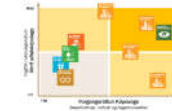
Leitast verður eftir því að við uppbyggingu nýrra hverfa verði horft til sjálfbærra lausna og orkusparandi byggingarefna. Stefna um þróun og mótun byggðar og nýtingu lands og landsgæða innan marka bæjarins skal vera til þess að styrkja bæjarbraginn.

Tafla 2.5. Yfirlit yfir íbúðarsvæði

NR	HEITI	LÝSING
ÍB-1	Kársnes	Nokkuð fastm. blandaðri byggð af 70 þjónustu. Nánari umfjöllun
5		Nokkuð fastmótuð byggð. Þéttasta byggð Kópavogs með mjög blönduðum húsagerðum þó mest fjölbýli Gert ráð fyrir fjölgun íbúða á svæðinu á skipulagstímabilinu. Mógulegt er að farið verði í þéttingu byggða út Auðbrekku. Lundarsvæðið verður klárað en þar á eftir að byggja um 300 íbúðir. Reiknað er með 161 íbúðum á norðurhluta svæðisins. Nánari umfjöllun um Digranes er í rammahluta aðalskipulags um Digranes, kafli 7.
		Blönduð byggð einbýlishúsa, raðhúsa og fjölbýlishúsa. Gert er ráð fyrir að um 500 íbúðir verði byggðar í miðhverfinu sunnan Smáralindar. Nánari umfjöllun um Smárahverfi í rammahluta aðalskipulags um Smára, kafli 7.
ammur Salir)		Blönduð byggð einbýlishúsa, raðhúsa og fjölbýlishúsa. Gert er ráð fyrir að íbúðum verði fjölgað í Glæðheimasvæðinu, um 250 frá gildandi deiliskipulagi. Nánari umfjöllun um Fifuhvamm er í rammahluta aðalskipulags um Fifuhvamm, kafli 7.
idi tvörf,		Blönduð byggð einbýlishúsa, raðhúsa og fjölbýlishúsa. Byggt að mestu á árunum 1990-2012 og er enn ekk lokið. Við Boðabing 1, 3, 5, 7, 9, 11, 13, 22 og 24 er blönduð landnotkun þjónustustofnana og íbúðabyggðar Helsta uppbyggingarsvæðið í Vatnsenda á skipulagstímabilinu verður í Vatnsendahlið, þar sem gert er ráð fyrir 900 íbúðum. Nánari umfjöllun um Vatnsenda er í rammahluta aðalskipulags um Vatnsenda, kafli 7.

SAMRÆMI OG ÁHRIF

Samþætting heimsmarkmiða, ferill, niðurstaða...



Umhverfisáhrif áætlunar; áhrif, valkostir, samræmi

- Áhrif aukins byggingarmagns á byggð, umhverfi og samgöngur
- Áhrif á umferð, samgöngur og innviði
- Áhrif á skólastofnanir
- Valkostir í byggðapróun
- Samræmi við meginmarkmið aðalskipulagsins
- Samræmi við stefnu bæjarstjórnar um Heimsmarkmiðin
- Samræmi við stefnu svæðisskipulags höfuðborgarsvæðisins
- Samræmi og tengsl við aðrar áætlanir
- Samræmi við heimsmarkmiðin, tengsl og samþætting

8.12.2 Valkostir fyrir íbúðarbyggð

Umfrjöllun um valkosti varðandi svæði fyrir íbúðarbyggð snýr að samburði á mögulegum uppbyggingsvæðum. Í vinnu við endurskoðun aðalskipulags fyrir Kópavog var horft til þess að þetta byggð og byggja upp á skilgreindum þróunarsvæðum í eldri byggð bæjarins. Einnig var litið til þess möguleika að nýta það land í útjaðri byggðar sem enn er til ráðstöfunar til uppbyggingar íbúðarbyggðar.

Kársnes	Íbúðarbyggð í bl
Náttúrufar	Neikvæð áhrif á frekari landfylling sjó og strandleng
	Nýjar landfyllings Skerjaförð þar se norðurs eingöngu 1,8 ha. Överuleg áhrif á

8.3 TENGLI VIÐ AÐRAR ÁÆTLANIR

Við gerð umhverfisskýrslu verður tekið mið af eftirfarandi áætlunum. Einnig er hor stefuskjala stjórnvalda eftir því sem við á. Sjá töflu 8.3.1-2

Tafla 8.3.1 Yfirlit yfir áætlanir til athugunar, tengingar og samræmi/ósamræ

Áætlanir til athugunar	Tenging	Samræmi/ósa
Náttúruvinnjaskrá, Náttúruverndaráætlun 2004-2008 og Náttúruverndaráætlun 2009-2013	Fríðlýst svæði innan Kópavogs og svæði á náttúruvinnjaskrá.	Tillagan er í sa svæðisins eru neðan byggða
Samgönguáætlun	Vegaframkvæmdir innan sveitarfélagsins.	Tillagan er í sa Samgöngumál eru m. a. ákvör framkvæmdir við Suðurlands
Svæðisskipulag höfuðborgarsvæðisins	Í áætluninni er að finna framtíðarsýn sveitar félaganna sex á höfuðborgarsvæðinu	Aðalskipulagið stefnu Svæðis

Heimsmarkmiðin Umhverfismat áætlana

UMHVERFISVIÐMIÐ

- 3 **Stærð og kerfiþing** (línd og veðlan þín alla tíð vilga til gæta. Draga úr innviðum staðfótum af völdum flutningsgjafanna með forðum. Draga úr óvinnu og óvæðingum af völdum umhverfisvænna.
- 6 **Trappa** (þetta er náttúra og náttúra önnu að breyta velti. Auka vöðugni með því til draga úr mengun. Vernda og endurbæta vöðugni vöðugni, þ. m. t. Gallandi, stíga, vöðugni, st. grunna og stíga.
- 1 **Trappa** (þetta er náttúra og náttúra önnu að breyta velti. Auka vöðugni með því til draga úr mengun. Vernda og endurbæta vöðugni vöðugni, þ. m. t. Gallandi, stíga, vöðugni, st. grunna og stíga.

UMHVERFISVIÐMIÐ, UMHVERFISÁÆTLIR OG UMHVERFISVÍSAR

Umhverfisviðmið	Umhverfisáætlir	Umhverfisvísar
3 Stærð og kerfiþing	Umhverfisáætlir	Umhverfisvísar
6 Trappa	Umhverfisáætlir	Umhverfisvísar
1 Trappa	Umhverfisáætlir	Umhverfisvísar

AÐGERÐARÁÆTLUN AÐALSKIPULAGS 2012-2024

- Markmið að útfæra nánar leiðir að markmiðum
 - ✓ Forgangsraða verkefnum
 - ✓ Ábyrgðaraðilar
 - ✓ Grunnur fyrir fjárhagsáætlun
- Samstarfsverkefni þvert á deildir og svið bæjarins

Staða verkefna í aðgerðaráætlun aðalskipulags Kópavogs 2012-2024

	Fjöldi verkefna	Staða verkefna		
		Lokið	Verkefni í vinnslu	Ólokið
Byggð	11	0	10	1
Atvinnulíf	15	1	12	2
Umhverfi	41	4	17	20
Grunnkerfi	43	6	23	14
Samfélag	34	6	15	13
Rammahluti	4	0	4	0
S-21	129	4	51	74
Samtals	277	21	132	124
		7,6%	47,7%	44,8%

Aðgerðaráætlun Aðalskipulags Kópavogs 2012-2024.



Endurskoðun Aðalskipulags Kópavogs 2012-2024.
Október 2018.

Umhverfi

Það er meginmarkmið Kópavogsbæjar hvað varðar grunnkerfi bæjarins að byggja upp gott, öflugt og öruggt þjónustukerfi sem taki mið af sjálfbærri þróun. Að samgöngur verði öruggar og greiðfærar og leitað verði leiða til að draga úr neikvæðum umhverfisáhrifum bifreiðanotkunar. Efla skal notkun vistvænni samgöngumáta og tryggja öryggi allra vegfarenda óháð ferðamáta.

	Nr. verkefnis	Verkefni	Ábyrgðaraðili	Svið	Staða		Athugasemd	Stefna
Samgöngur	G-1	Farartæki í eigu bæjarfélagsins skulu knúin vistvænu eldsneyti eða vera umhverfisvæn á annan hátt	Karl og Jóhannes	Umhverfissvið og Stjórnsýslusvið	Í vinnslu			
	G-2	Hvatt verði til aukinnar rafvæðingar vegna notkunar rafbíla.	Bjarki	Umhverfissvið	Í vinnslu			
	G-3	Þjónustuaðilar bensinstöðva verði hvattir til að bjóða upp á vistvæna orkugjafa.	Bjarki	Umhverfissvið	Ólokið	1		
	G-4	Þjónustustig aðalgatnakerfisins lækki ekki. Gatnaskipulag bæjarins skal byggt á flokkun gatna í húsagötur, safn-, tengi- og stofnbrautir.	Birgir, Bjarki, Smári og Auður	Umhverfissvið	Lokið	3		
	G-5	Gatnakerfið verði hannað með öryggi vegfarenda og íbúa í huga og góðum tengingum milli hverfa, þjónustuvæða, göngu- og hjólaleiða.	Birgir, Bjarki, Smári og Auður	Umhverfissvið	Í vinnslu			
	G-6	Unnið verði eftir umferðarskipulagi Kópavogs þar sem áhersla er lögð á 30 km hraða innan hverfa.	Birgir	Umhverfissvið	Ólokið	1		
	G-7	Gert verði ráð fyrir samgöngumiðstöð á miðsvæðinu við Reykjanesbraut.	Steingrímur og Birgir	Umhverfissvið	Í vinnslu			
	G-8	Arnarnesvegur frá Reykjanesbraut að Breiðholtsbraut verði lagður á	Steingrímur og Birgir	Umhverfissvið	Lokið	3		
Göngu-, hjóla- og reiðstígar	G-9	Við deiliskipulag nýrrar byggðar verði horft til þess að stígakerfi verði aðgengilegt, öruggt og víðfeðmt.	Birgir, Bjarki, Smári og Auður	Umhverfissvið	Í vinnslu			
	G-10	Tryggja skal góðar tengingar stígakerfis milli sveitarfélaga, hverfa og útivistarsvæða. Í samvinnu við Reykjavíkurborg verði lagður stigur á milli Salahverfis og Seljahverfis í Reykjavík.	Karl, Smári, Auður og Bjarki	Umhverfissvið	Lokið	3		
	G-11	Gerð verði úttekt á því hvar er þörf á að bæta aðgengi að útivistarsvæðum, sem og ferðaleiðum, fyrir gangandi, hjólandi og riðandi vegfarendur. Í kjölfarið verði gerð fimm ára framkvæmdaráætlun.	Friðrik	Umhverfissvið	Ólokið	1		
	G-12	Unnið verði eftir hjólreiðaráætlun fyrir Kópavogsbæ með áherslu á greiðfært og öruggt stofnstígakerfi og öruggar leiðir milli heimils og skóla.	Bjarki	Umhverfissvið	Í vinnslu			Samgöngustefna
	G-13	Í samvinnu við borgaryfirvöld verði komið á göngu- og hjólatengingu frá Kársnesi yfir Fossvog. Þá reynist nauðsynlegt að færa aðstöðu fyrir skútur frá Ýmishöfn í Fossvogi. Það á einnig við um aðrar skútur sem þangað koma. Lögð hafa verið drög að því að aðstaða fyrir skútur verði í Kársnesihöfn. Til að draga úr þeim neikvæðu áhrifum á starfsemi siglingafélaganna er lagt til að hafa fría hæð undir miðri brú sem viðgengst við áþekkar aðstæður í mörgum erlendum borgum.	Birgir	Umhverfissvið	Í vinnslu			
	G-14	Gerður verði útivistarstígar meðfram Elliðavatni. Í samvinnu við borgaryfirvöld verði stígarnir tengdir inn á stígakerfi Reykjavíkur.	Steingrímur, Birgir og Friðrik	Umhverfissvið	Ólokið	1		
	G-15	Áfram verði unnið að lagningu Græna stígsins í landi Kópavogs.	Friðrik	Umhverfissvið	Ólokið	1		
	G-16	Stígar í Fossvogsdal, um Kársnes, í Kópavogsdal, á Selhrygg og umhverfis Elliðavatn verði auðkenndir og varðaðir með stikum sem sýna vegalengdir til að merkja betur göngu- og hlaupaleiðir um bæjarlandið.	Friðrik	Umhverfissvið	Ólokið	1		

MÆLINGAR

- Aðgerðaráætlun aðalskipulags, samstarf, eftirfylgni **og mælingar**
- Stjórnsýsla Kópavogsbæjar starfar í samræmi við **ISO 9001 staðalinn** og hefur gæðakerfi bæjarins hlotið utanaðkomandi vottun undanfarin ár
- Í tengslum við stefnumótun bæjarins var ákveðið að innleiða mælingar á starfsemi sveitarfélagsins samkvæmt **ISO staðli 37120**
 - ✓ Lífskjara- og þjónustustaðall *World Council on City Data (WCCD)*.
 - ✓ Búið er að tengja mælikvarðana í ISO37120 við heimsmarkmiðin.
- Við greiningu á ytra umhverfi í stefnumótunarferli bæjarstjórnar var ákveðið að notast við **vísitölu félagslegra framfara (VFF)**.
 - ✓ Vísitalan tengist Heimsmarkmiðum Sameinuðu þjóðanna um sjálfbæra þróun og hjálpar því Kópavogsbæ við að innleiða markmiðin í starfsemi sinni.
- **Mælkó:** Hugbúnaður Kópavogsbæjar sem heldur utan um tölfræði sveitarfélagsins og auðveldar úrvinnslu

ENDURSKOÐUN AÐALSKIPULAGS KÓPAVOGS OG HEIMSMARKMIÐIN

- Skipulags- og byggingardeild umhverfissviðs Kópavogs
 - ✓ Leiðir verkefnið
- Stjórnsýslusvið Kópavogs
 - ✓ Stefna bæjarstjórnar og samþætting heimsmarkmiða
- Mannvit verkfræðistofa
 - ✓ Mikilvægisgreining
 - Ráðgjöf, leiðir vinnustofur, rýni og úrvinnsla
 - ✓ Ráðgjöf, úrvinnsla, rýni, samþætting heimsmarkmiða
 - ✓ Umhverfisáhrif skipulagsáætlunar
- Skipulagsstofnun
 - ✓ Ráðgjöf, rýni, samþætting heimsmarkmiða



Takk fyrir

