

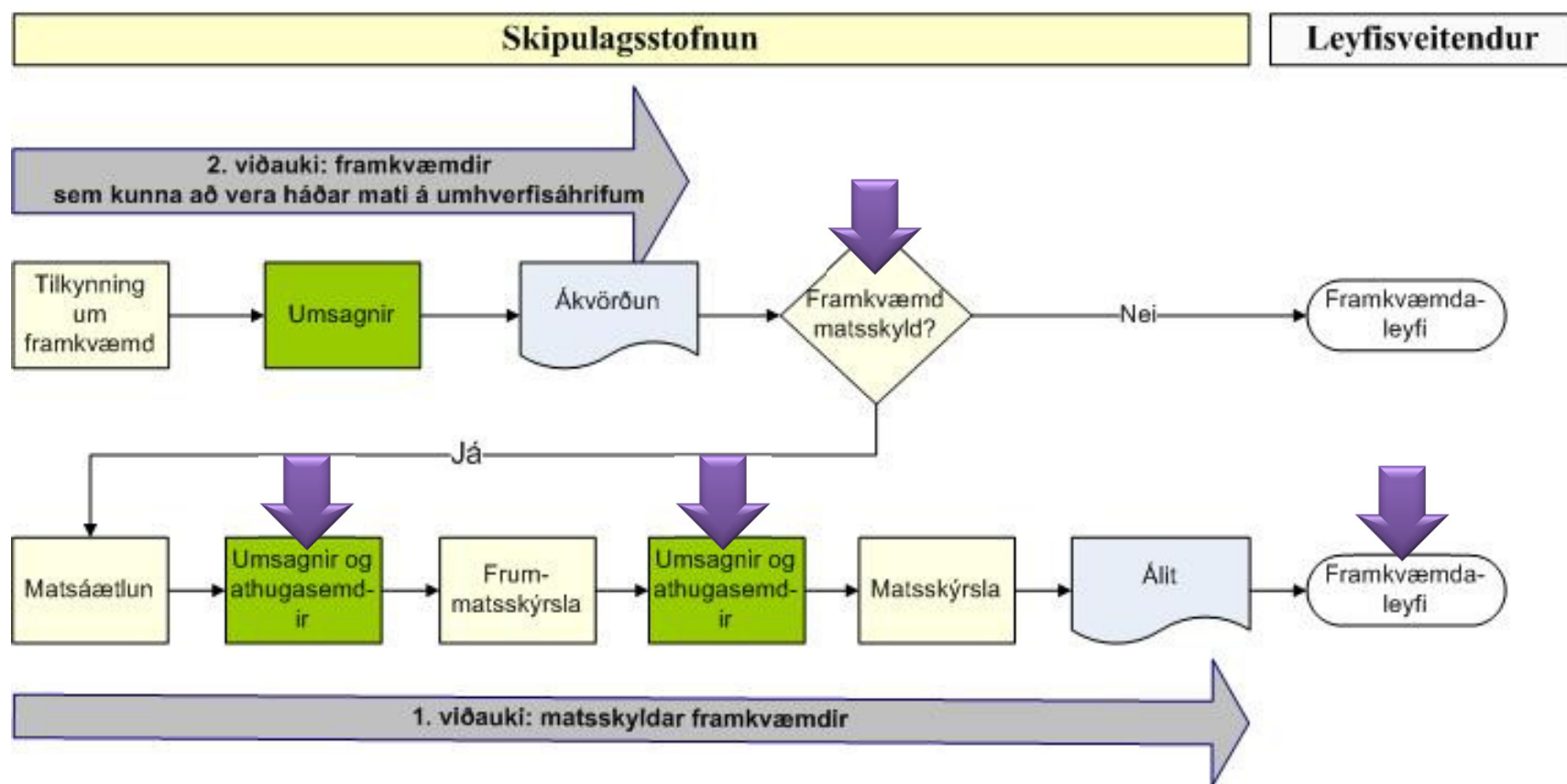
# Hlutverk almennings í mati á umhverfisáhrifum



LANDVERND



# Ferill mats á umhverfisáhrifum



LANDVERND

# Afstaða sérfræðinga

**Því fyrr sem þátttakan á sér stað því betra** og auðveldara að taka meira tillit til hennar. **Því fleiri sem taka þátt því betra.**

Almennt er **almennitur ekki upplýstur** um rétt sinn og er **áhugalaus** um mat á umhverfisáhrifum eins og skipulagsmálum almennt.

**Ótti** fólks við kerfið, **minnimáttarkennd** gagnvart eigin kunnáttu og **óttablandin virðing** fyrir sérfræðingum.

Almenningur ber við að hann hafi hvort sem er **engin áhrif** og því þá að taka þátt í matsferlinu?

Tilgangur aðkomunnar er **ekki atkvæðagreiðsla** um réttmæti framkvæmdarinnar.

**Almannatengslahluti** framkvæmda hefur mikil áhrif á aðkomuna og hversu mikil hún er.



LANDVERND

# Afstaða sérfræðinga

**Faglegar athugasemdir eru teknar alvarlega** að mati fulltrúa Skipulagsstofnunar.

Framkvæmdaaðilinn kemur með þann vinkil að í stærra samhengi sé ferlið lýðræðislegt, **aðilar eru kosnir í sveitastjórnir** og þeir hafa á stefnuskrá sinni hugmyndir um ákveðnar framkvæmdir.



LANDVERND

# Afstaða almennings

Veitir fjármagninu og framkvæmdaaðilum **aðhald** og ef almenningur er ekki virkur fá þeir lausan tauminn

Að skila inn athugasemd er ekki alltaf auðvelt, **krefst sérfræðiþekkingar**.

**Þekkingar- og áhugaleysi** á matsferlinu er borið við. Almenningur heldur að þetta sé **ferli fyrir sérfræðinga** og vísindamenn en ekki fyrir sig.

Almenningur nennir ekki að setja sig inn í málin, lesa matsskýrslur og slíkt. Ferlið er ógegnsætt, aðgangur almennings að **sérfræðiaðstoð dýr**.

Þegar skilað er inn athugasemdum er búið að persónugera aðgerðina og það eru ekki allir tilbúnir í það, vera jafnvel **komnir í sæti mótmælenda**.

Ótti við ferlið sjálf er til staðar. **Óttinn við sérfræðingaveldið**.



LANDVERND

# Afstaða almennings

Um sýndarveruleika er að ræða, friðþæging stjórnvalda til að halda lýðnum góðum og **ekkert tillit er tekið til athugasemda**.

Það að athugasemdir þurfi að vera settar fram á faglegan hátt er eitthvað sem almenningi þykir líklegast til að hafa áhrif.

Því fleiri sem gera athugasemdir því meiri líkur á að þær hafi áhrif á matið. Fólk hefur hins vegar **litla trú á að þátttakan skili einhverju**, að hún hafi engin áhrif.

Spurningin er að ef **ekki öllum er kunnugt um rétt sinn** til þátttöku, er ferlið þá lýðræðislegt? Væru t.d. kosningar lýðræðislegar ef enginn vissi af þeim?

**Aðgengi að fjármagni til upplýsingaöflunar** varðandi framkvæmdir er nauðsynlegt til að leiðrétta lýðræðishallann.

Til þess að bæta lýðræðið í ferlinu þarf að **spyrja kjósendur oft**.



LANDVERND



„því fyrr sem  
þátttakan á sér stað  
því betra“

„því fleiri sem taka  
þátt því betra“

„lítill trú á að þátttaka  
skili einhverju“

„mikið vald  
sveitarstjórna“

„engin áhrif“

„spyrja kjósendur  
oftar“

„ekki  
atkvæðagreiðsla“



LANDVERND



# Efnistaka úr Ingólfsfjalli

„Svo hefur sveitarfélagið úrslitavald að lokum og getur tekið aðra ákvörðun en Skipulagsstofnun, eins og við gerðum með námuna í Ingólfsfjalli.“



LANDVERND



„því fyrr sem  
þátttakan á sér stað  
því betra“

„því fleiri sem taka  
þátt því betra“

„lítill trú á að þátttaka  
skili einhverju“

„mikið vald  
sveitarstjórna“

„engin áhrif“

„spyrja kjósendur  
oftar“

„ekki  
atkvæðagreiðsla“



LANDVERND

# Niðurstaða

Almenningur hefur ríkt hlutverk en áhrifin virðast takmörkuð.

Skjóta þarf styrkari stoðum undir faglega aðkomu almennings.

Finna þarf annan og hentugri vettvang fyrir hina pólitísku ákvörðun.





Takk fyrir!