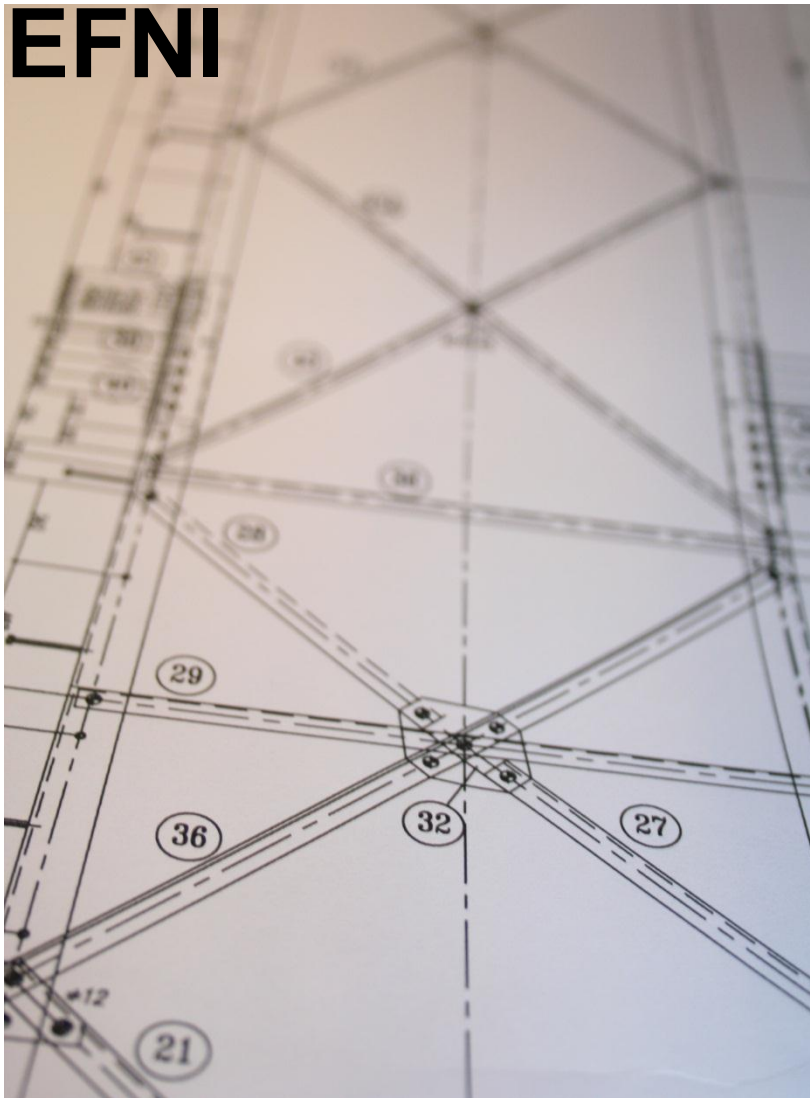




GAGNANOTKUN OG AÐFERÐIR VIÐ MAT Á UMHVERFISÁHRIFUM ERUM VIÐ Á RÉTTRI LEIÐ?

Ólafur Árnason

EFNI



- Yfirlit og afmörkun efnisins
- Vinsun
 - Ákvarðanir um matsskyldu skv. 2 viðauka
 - Matsáætlun og rannsóknar-áætlanir
- Mat á áhrifum
 - Aðferðir og gagnanotkun við mat á umhverfisáhrifum
 - Hugtakanotkun í mati á umhverfisáhrifum
 - Leiðbeiningar
- Niðurstöður/Samantekt

Markmið laganna



- a. **META ÁHRIF**
„að tryggja að áður en leyfi er veitt fyrir framkvæmd, sem kann vegna staðsetningar, starfsemi sem henni fylgir, eðlis eða umfangs að hafa í för með sér umtalsverð umhverfisáhrif, hafi farið fram mat á umhverfisáhrifum viðkomandi framkvæmdar“
- b. **DRAGA ÚR ÁHRIFUM**
„að draga eins og kostur er úr neikvæðum umhverfisáhrifum framkvæmdar“
- c. **SAMVINNA HAGSMUNAADILA**
„að stuðla að samvinnu þeirra aðila sem hafa hagsmuna að gæta eða láta sig málið varða vegna framkvæmda sem falla undir ákvæði laga þessara“
- d. **KYNNING OG UPPLÝSINGAGJÖF**
„að kynna fyrir almenningi umhverfisáhrif framkvæmda sem falla undir ákvæði laga þessara og mótvægisáðgerðir vegna þeirra og gefa almenningi kost á að koma að athugasemdum og upplýsingum áður en álit Skipulagsstofnunar um mat á umhverfisáhrifum framkvæmdar liggur fyrir.]¹⁾

Tilgangur gagna og greiningar í MÁU



- Að kanna öll möguleg áhrif
- Að leggja mat á þá þætti umhverfisins þar sem áhrif geta hugsanlega orðið „umtalsverð“
- Að upplýsa um áhrifin
- Að bregðast við útkomunni

- Vinsun mikilvæg

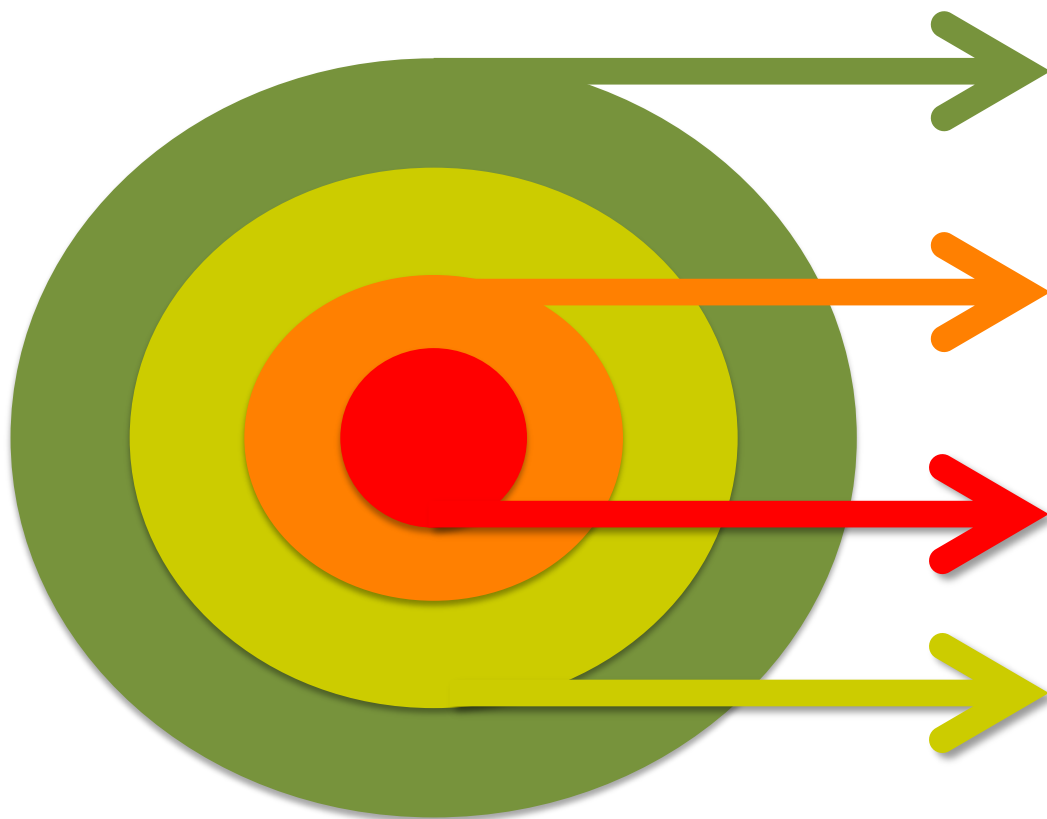
Ákvörðun um matsskyldu – „stórframkvæmdir“

- MÁU: Fókus á “stórframkvæmdir” sem líklegar eru til að valda umtalsverðum umhverfisáhrifum
- En hvernig skilgreinir maður stórframkvæmd?

Lord Morley – þegar hann var beðinn um að lýsa fíl:

“Það er erfitt, en þú þekkir hann auðveldlega þegar þú sérð hann”





Allar framkvæmdir

Vinsun matsáætlun:

1. Viðauki + 8% af 2. Viðauka.
Áhersla: Líkleg umtalsverð áhrif + óvissa

Niðurstaða frummatsskýrslu:

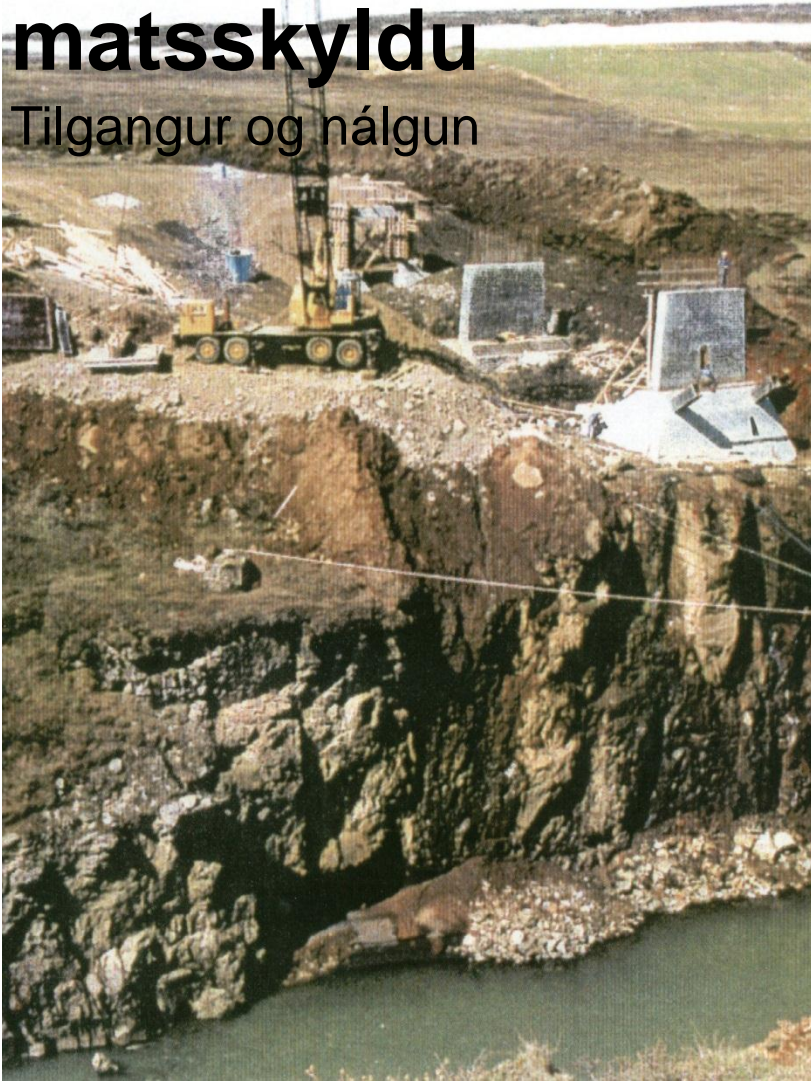
Megináhrif framkvæmda +
mótvægisaðgerðir og vöktun

Vinsun: 2. Viðauki. Minni framkvæmdir skoðaðar m.t.t. viðmiða í 3. viðauka.

Kjarni málsins

Ákvörðun um matsskyldu

Tilgangur og nálgun



Að kanna hvort líkur séu á „umtalsverðum“ umhverfisáhrifum

Metið út frá 3. viðauka laganna:

- Eðli framkvæmda
- Staðsetningu framkvæmda
- Eiginleika hugsanlegra áhrifa af framkvæmdinni

Mini-umhverfismat

Byggt á fyrirbyggjandi gögnum og umsögnum sérfræðinga.

Ákvörðun um matsskyldu

Kostir og gallar



- Kostir
 - Litlar framkvæmdir, hóflegar kröfur um gögn,
 - stutt ferli, leiðir til “umhverfisvænni” útfærslu,
 - framkvæmdaraðili ber ekki kostnað af vinnu Skipulagsstofnunar.
- Gallar
 - Umdeildar viðmiðanir f. framkvæmdir í 2. viðauka (of háar/lágar),
 - Almennigur hefur takmarkaðan aðgang að ferlinu.

Ákvörðun um matsskyldu

Til umhugsunar



Eru kröfur mismunandi á milli aðila?

Er eðlilegt að fyrirspurn sé undirbúin af „leikmanni“ – hvaða faglegar kröfur gerum við?

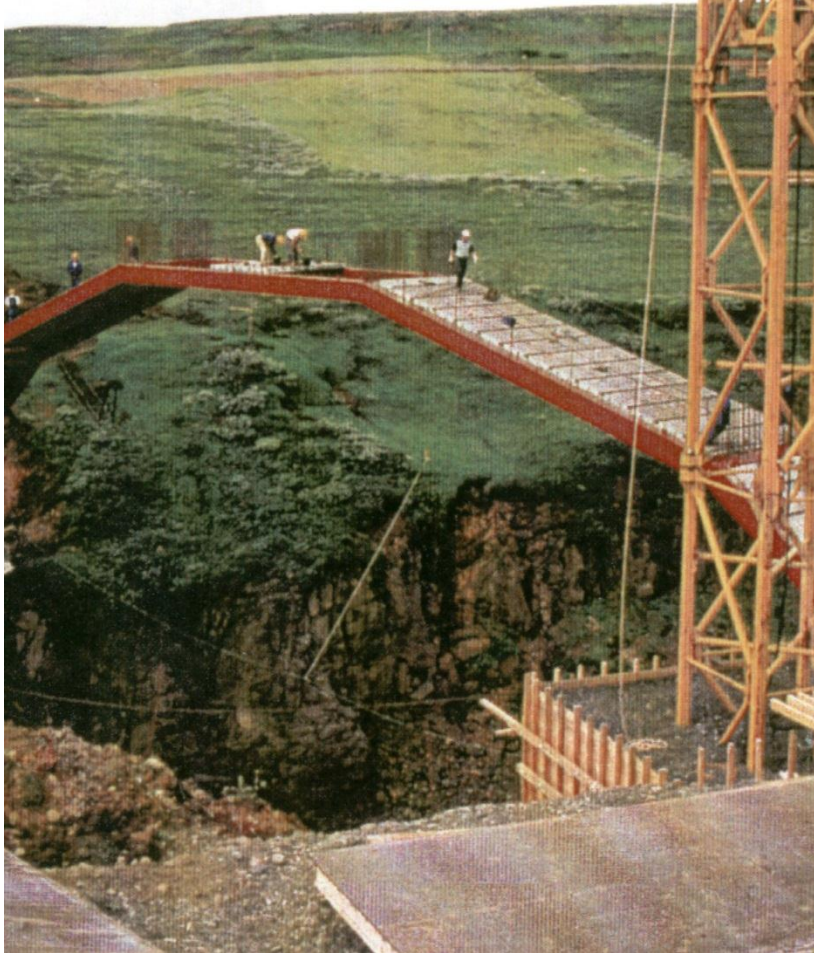
Hvernig er farið með óvissu í ferlinu?

Er þörf á því að taka inn minni framkvæmdir?

Erum við að nota 3. viðauka laganna rétt?

Er ákvörðun um matsskyldu skv. 2. viðauka ígildi vinsunar við matsáætlun?

Matsáætlun: Vinsun á umhverfisáhrifum



Markmið með vinsun er:

„Að greina þau áhrif, af öllum hugsanlegum áhrifum framkvæmdar, sem gætu hugsanlega talist umtalsverð.“

Flokkun og forgangsröðun á:

- Hugsanlegum umtalsverðum áhrifum,
- litlum/engum áhrifum, eða
- þar sem óvissa ríkir um umhverfisáhrif.

Koma á tengslum á milli hagsmunaaðila:



Greina veikleika í verkáætluninni til að koma í veg fyrir að mikilvægir hlutir gleymist

Matsáætlun

Til umhugsunar



- Matsáætlun mikilvæg sem verkáætlun um matsvinnuna
 - Oft fyrsta kynning á framkvæmd
 - Yfirlit/umræða um kosti
 - Tímasetningar
 - Framsetningu gagna
- Gegnir mikilvægu hlutverki í að afmarka rannsóknarvinnu. Af hverju?
 - Kostnaður
 - Áhersla á mikilvægu málefni
 - Týnast í hafi „ómerkilegra“ upplýsinga...

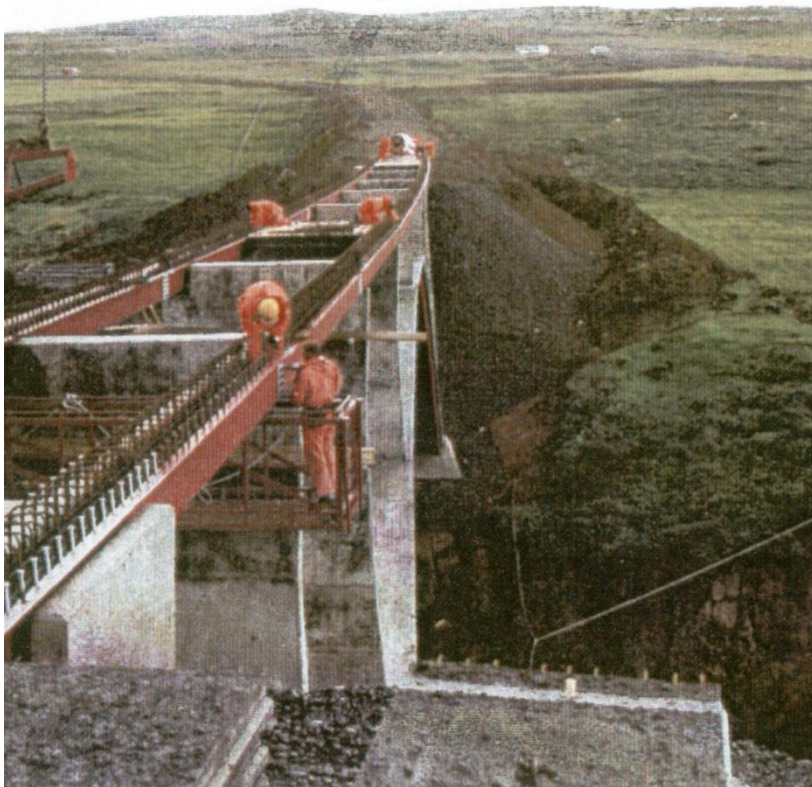
Matsáætlun

Er um við að nýta matsáætlun nægilega til að vinsa úr?



- **Eru framkvæmdaraðilar** nægilega duglegir við að minnka umfang matsins?
 - bara betra að rannsaka sem mest svo ekkert sé að flækjast fyrir síðar...
- **En ráðgjafar** – eru þeir nógu „selektívir“, erum við föst í viðjum vanans?
 - er þetta bara verkefnatækifæri og/eða tækifæri til að bæta við grunnupplýsingum í gagnabanka?
 - er það annað hvort allt eða ekkert?
- **En Skipulagsstofnun og umsagnaraðilar** – hver er ábyrgð þeirra?
 - eiga þeir ekki að nefna það sem er óþarft eins og það sem er nauðsynlegt?
- **En hvað með tengsl umhverfismats áætlana og MÁU?** Nýtist stigskipting matsvinnunnar til að undirstrika aðalatriðin?

Betri nýting á matsáætlun og matsferlinu



- Sömu aðferðarfræði væri hægt að beita og við fyrirspurn um matsskyldu:
 - Fyrirliggjandi gögn
 - Viðmið í 3. viðauka
 - „Mini mat“ sem leiddi til skarpari gagnasöfnunar og umfjöllunar
- Ákvörðun um matsáætlun þannig nýtt betur
- „Forálit“ svipað ákvörðun um matsskyldu

Eftir vinsun: Mat á áhrifum - aðferðir og framsetning



- Leiðbeiningar gefnar út í desember 2005
 - Leiðbeiningar um mat á umhverfisáhrifum framkvæmda
 - Leiðbeiningar um flokkun umhverfisþátta, einkenni og vægi umhverfisáhrifa
- Lögð fram flokkun umhverfisþátta og gefnar leiðbeiningar um viðmið sem nota skal við umhverfismat
- Áhersla á vægiseinkunn (Impact Significance) sem fáist úr fastmótaðri aðferðnálgun – burtséð frá því um hvaða umhverfisþátt er að ræða.

Áhrif

Lýsing á því hvaða þættir eru taldir geta valdið umhverfisáhrifum, svo sem stærð og gerð mannvirkja, framleiðsluferlar, magn og gerð mengunarefna og hljóðstig frá starfsemi

Framkvæmd



Hvað breytist, hvernig og hversu mikið? ha, einstaklingar, g/l, o.sfrv.

Lýsing á einkennum áhrifa

Áhrifasvæði - grunnástand

Lýsing á þeim þáttum umhverfisins sem taldir eru geta orðið fyrir áhrifum, líkleg þróun án framkvæmdar.

Mat á áhrifum – Vægiseinkunn

Erum við enn innan ásættanlegra marka m.v. gefin viðmið?

Eftir vinsun: Mat á áhrifum - gögn, aðferðir og framsetning



Ferilinn

Framkvæmd + grunnástand
= Breyting

Breyting x „viðkvæmni“
= Vægi áhrifa

Vægiveinkunnir:

Veruleg neikvæð

Talsverð neikvæð

Óveruleg

Talsvert jákvæð

Veruleg jákvæð

Óvissa

Eftir vinsun: Mat á áhrifum - gögn, aðferðir og framsetning



- Mikilvægt að gögnin séu hnitmiðuð – ekki bara almenn
- Mikilvægt að öllum skrefum sé fylgt við matsvinnuna
- Hlutbundin spá um breytingar er ekki alltaf raunhæf
- Viðmið mis-skýr
- Samræmd notkun vægiseinkunna, sameiginlegur mælikvarði
- Vægiseinkunnir eru nýttar frjáltslega

Hugtakanotkun og leiðbeiningar



- Drög að tillögu að matsáætlun
- Tillaga að matsáætlun
- Matsáætlun
- Frummatsskýrsla
- Matsskýrsla
- Vægiseinkunn
- Ákvörðun, álit, úrskurður

- Leiðbeiningar til:
 - Sérfræðinga
 - Almennings
 - Fjölmiðla

GAGNANOTKUN OG AÐFERÐIR VIÐ MAT Á UMHVERFISÁHRIFUM *ERUM VIÐ Á RÉTTRI LEIÐ?*



Vissulega...en það felast frekari
möguleikar í:

- Vinsun
- Skýrari framsetningu niðurstaðna og tengja við rannsóknir og viðmið
- Leiðbeiningum t.d. fyrir ákveðna „markhópa“