

Blöndulína 3. Gróðurkort af fyrirhuguðum línustæðum frá Blöndustöð til Akureyrar

19 kortblöð í mælikvarða 1:15.000 og 1:25.000

GRÓÐURLYKILL

ÞURLENDI

Mosagróður

- A1 Mosi
- A3 Mosi með stinnastör og smárunnum
- A4 Mosi með smárunnum
- A5 Mosi með grösum og smárunnum
- A6 Mosi með þursaskeggi
- A7 Mosi með þursaskeggi og smárunnum
- A8 Mosi með grösum og smárunnum

Lyngmói

- B1 Krækilyng - fjalldrapi - bláberjalyng
- B2 Krækilyng - bláberjalyng - sauðamergur
- B3 Krækilyng - víðir
- B4 Beitilyng - krækilyng - bláberjalyng
- B6 Holtasóley - krækilyng - víðir
- B7 Bláberjalyng - krækilyng - víðir
- B9 Aðalbláberjalyng

Fjalldrapamói

- C1 Fjalldrapi - bláberjalyng - krækilyng
- C2 Fjalldrapi - þursaskegg - grös
- C3 Fjalldrapi - víðir

Birki

- C5 Ilmbjörk

Víðimói og kjarr

- D1 Grávíðir - krækilyng
- D2 Grávíðir - fjalldrapi
- D3 Loðvíðir - grávíðir
- D5 Gulvíðir - grös
- D6 Grasvíðir

Þursaskeggsmói

- E1 Þursaskegg
- E2 Þursaskegg - smárunnar
- E4 Þursaskegg - holtasóley

Sefmói

- F1 Móasef
- F2 Móasef - smárunnar

Starmói

- G1 Stinnastör
- G2 Stinnastör - smárunnar

Graslendi

- H1 Grös
- H2 Grös með störum
- H3 Grös með smárunnum
- H6 Finnungur
- H7 Grös með elftingu

Fléttumói

- J1 Fléttur og smárunnar
- J2 Grábreykskingur

Blómlendi

- L1 Hávaxnar blómjurtir
- L2 Lágvaxnar blómjurtir
- L3 Alaskalúpína
- L4 Kerfill

Ræktað land

- R1 Garðlönd, korn- og grænfóðurakrar
- R2 Tún í góðri rækt
- R3 Tún í órækt
- R4 Gömul tún sem þarfnast endurvinnslu
- R5 Uppgræðsla. Ræktað graslendi
- R6 Skógrækt

VOTLENDI

Deiglendi

- T2 Hrossanál - starir - grös
- T3 Hálmgresi
- T5 Grös - starir
- T6 Broddastör - víðir - starir
- T7 Sef
- T9 Hrossanál - vingull
- T10 Hrossanál - grávíðir/loðvíðir
- T11 Hrafnaffa með hálmgresi
- T31 Mosar og grávíðir/smárunnar í deiglendi

Mýri

- U1 Mýrastör/stinnastör - hengistör
- U2 Mýrastör/stinnastör - víðir
- U3 Mýrastör/stinnastör - fjalldrapi
- U4 Mýrastör/stinnastör - klóffifa
- U5 Mýrastör/stinnastör
- U8 Mýrastör/stinnastör - gulstör
- U10 Mýrelfting
- U13 Mýrastör/stinnastör - mýrelfting
- U19 Mýrastör/stinnastör - tjarnastör
- U21 Djáhnappur - lindaskart
- U22 Bamamosi

Flói

- V1 Gulstör
- V2 Tjarnastör
- V3 Klóffifa
- V4 Hengistör
- V5 Vetrarkvíðastör
- V8 Klóffifa - bláberjalyng - fjalldrapi

Vatnagróður

- Y1 Fergin

ANNAÐ

Lítt eða ógróið land

- by Byggð og önnur mannvirki
- ey Þurrar áreyrar
- fi Flag
- gt Stórgrýtt land
- kl Klettur
- me Melar
- mo Moldir
- n Efnisnáma
- sa Sandar
- av Ár og vötn

Gróðurþekja

- x Gróðurþekja að meðaltali 75%
- z Gróðurþekja að meðaltali 50%
- þ Gróðurþekja að meðaltali 25%

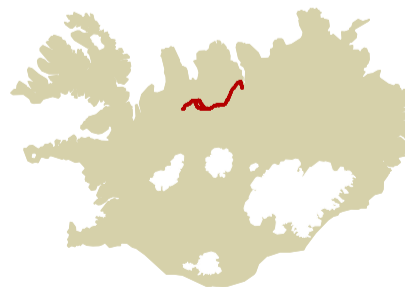
- a Nokkurt grjót í yfirborði
- b Allmikið grjót í yfirborði

Tilvísun:

Gróður á leið Blöndulínu 3 frá Blöndustöð til Akureyrar
Guðmundur Guðjónsson, Kristbjörn Egilsson
og Rannveig Thoroddsen
Unnið fyrir Landsnet hf.
NÍ-09018 Reykjavík, desember 2009

Myndkort frá Blöndustöð að Héraðsvötnum eru gerð
eftir loftmyndum frá 1999 til 2005
Myndkort frá Héraðsvötnum til Akureyrar eru gerð
eftir loftmyndum frá 2008

Myndkort: Loftmyndir ehf. 2005 og 2008
Gróður- og landgreining: Náttúrufræðistofnun Íslands 2008
Útlit korta: Sigrún Jónsdóttir



Númer kortblaða og heiti

- | | |
|-------------------|--------------------|
| 1 Blöndudalur | 8 Silfrastaðafjall |
| 2 Svartárdalur | 9 Norðurárdalur |
| 3 Valadalshnjúkur | 10 Öxnadalshéiði |
| 4 Kolgrafarfell | 11 Glöppufjall |
| 5 Neðribyggð | 12 Öxnadalur |
| 6 Reykjatunga | 13 Bægisárhnjúkur |
| 7 Héradsvötn | 14 Þelamörk |
| 5a Efribyggð | 15 Moldhaugaháls |
| 6a Mælifellsá | 16 Kræklingahlíð |
| 7a Svartá | |

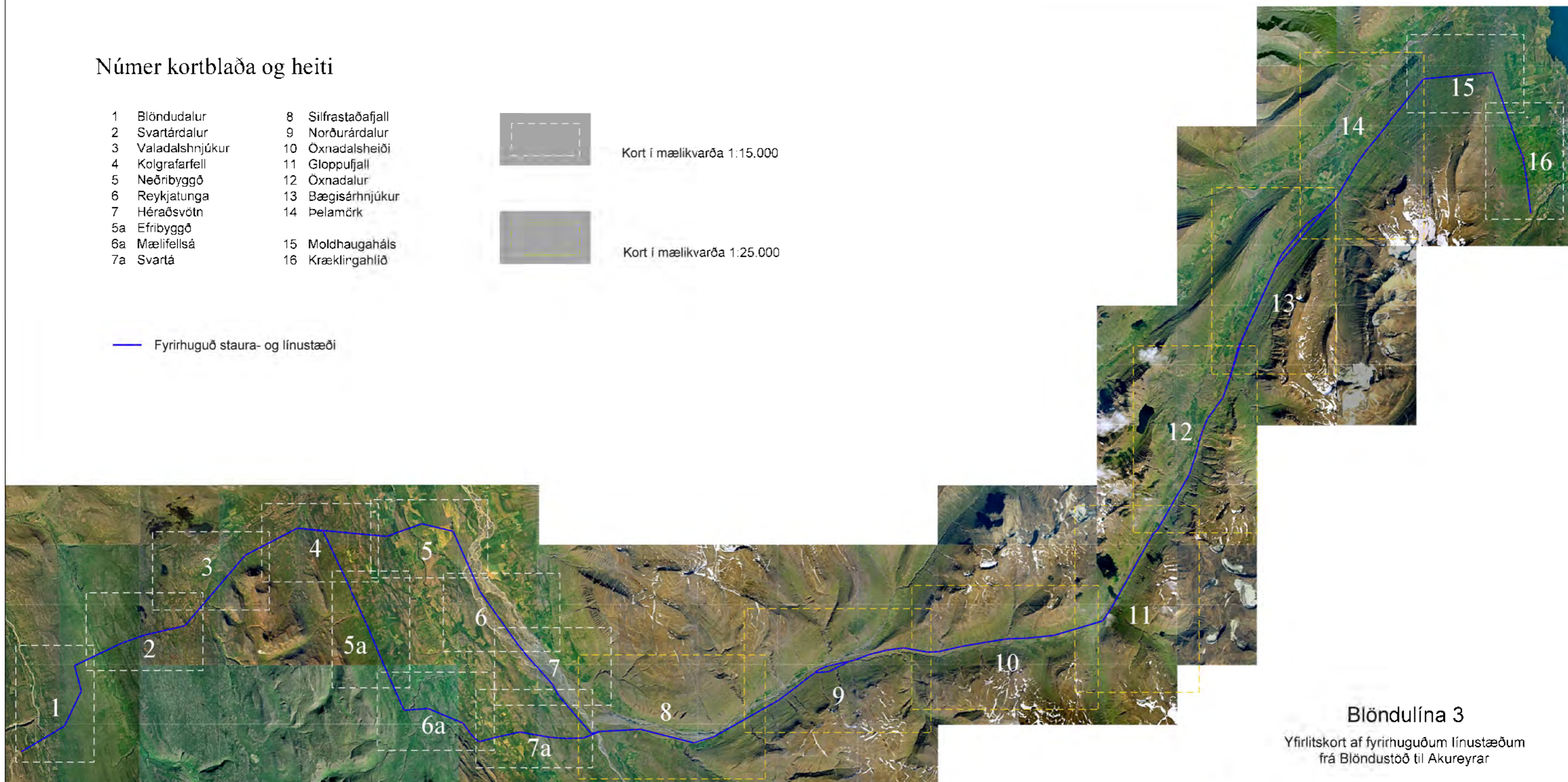


Kort í mælikvarða 1:15.000



Kort í mælikvarða 1:25.000

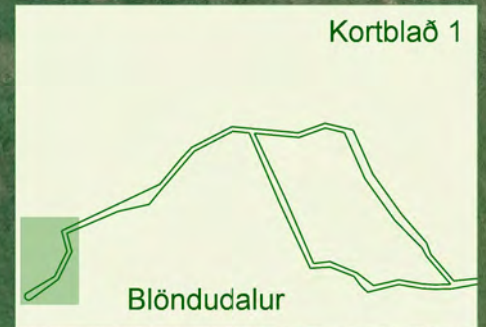
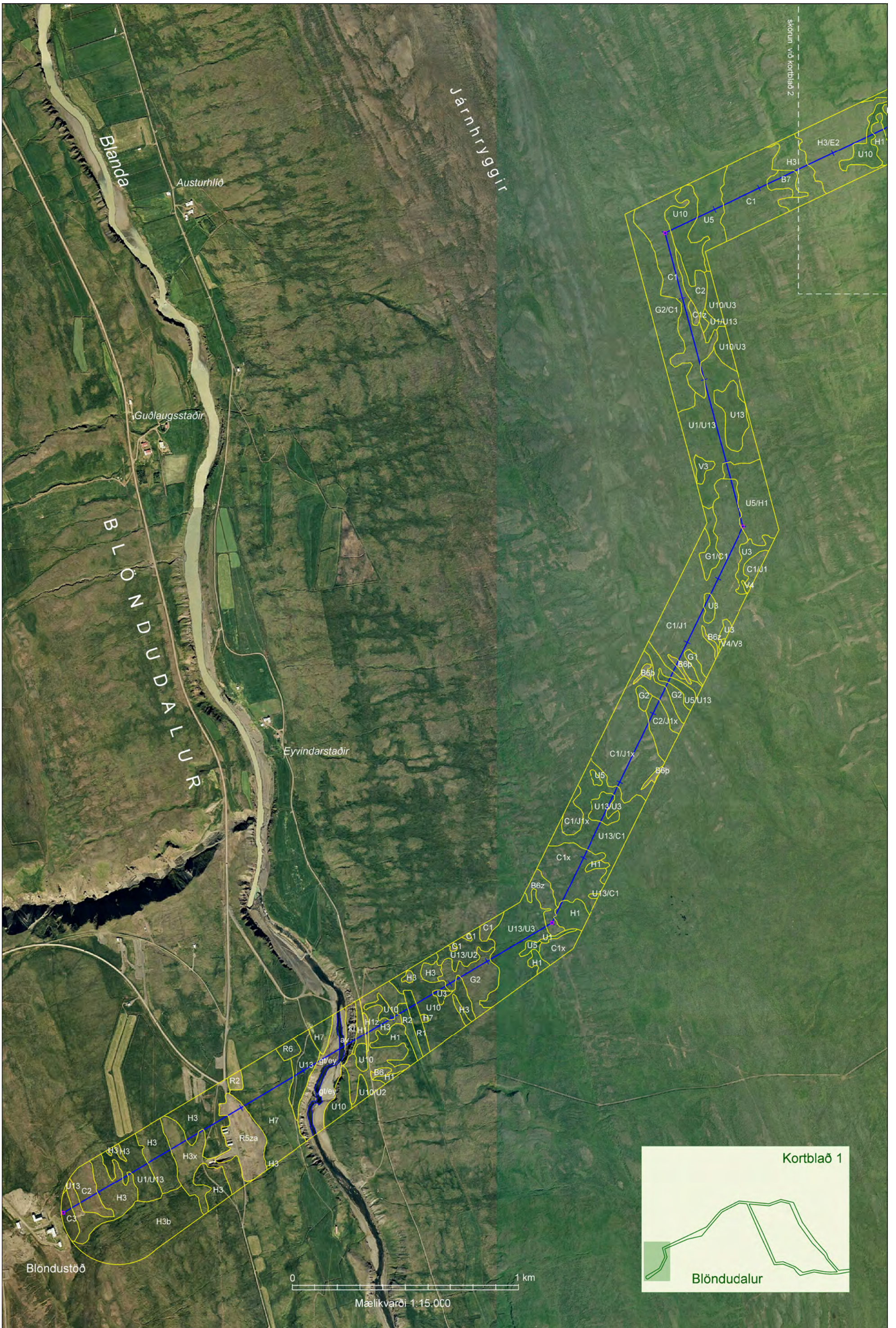
— Fyrirhuguð staura- og línustæði



Blöndulína 3

Yfirlitskort af fyrirhuguðum línustæðum
frá Blöndustöð til Akureyrar







Gróður teiknaður
án vettvangsgreiningar





Vatnshlíðarvatn

Valagerói

Tunga

Amarvatn

Valadalur

Valadalshnjúkur

Mjóðólfsfell

(Valabjörg)

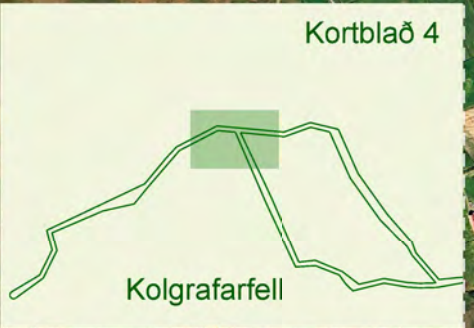
Mælikvarði 1:15.000

Gróður teiknaður án vettvangsgreiningar

Kortblað 3



Valadalshnjúkur

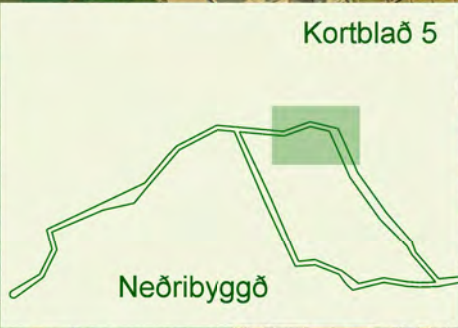


skorun við kortblað 3

skorun við kortblað 5

skorun við kortblað 5a

0 1 km
Mælikvarði 1:15.000



Neðribyggð

Syðra Vallholt

Krithóll

Brenniborg

Skiphóll

Saurbær

Daufá

Vindheimamelar

Vindheimar

Stokkhólmi

Héraðsvötn

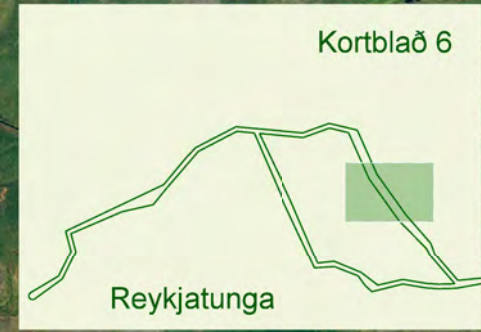
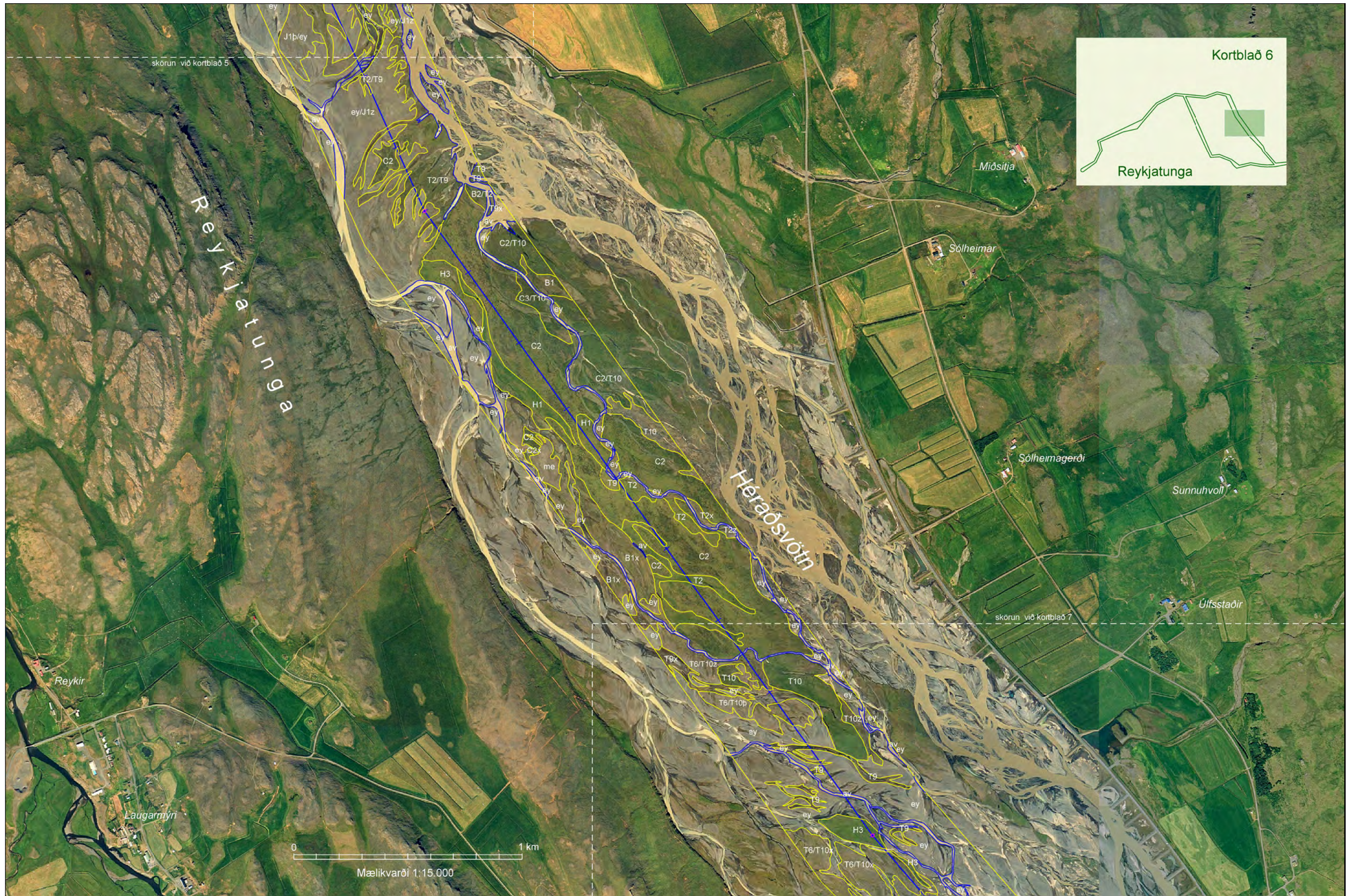


Mælikvarði 1:15.000

skórun við kortblað 6

skórun við kortblað 5a

skórun við kortblað 4



Miðsitja

Sólheimar

Sólheimagerði

Sunnuhvöll

Úlfsstaðir

skorun við kortblað 5

skorun við kortblað 7

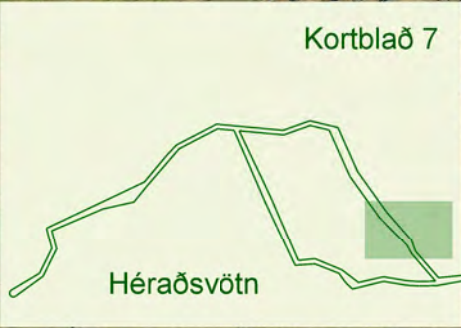
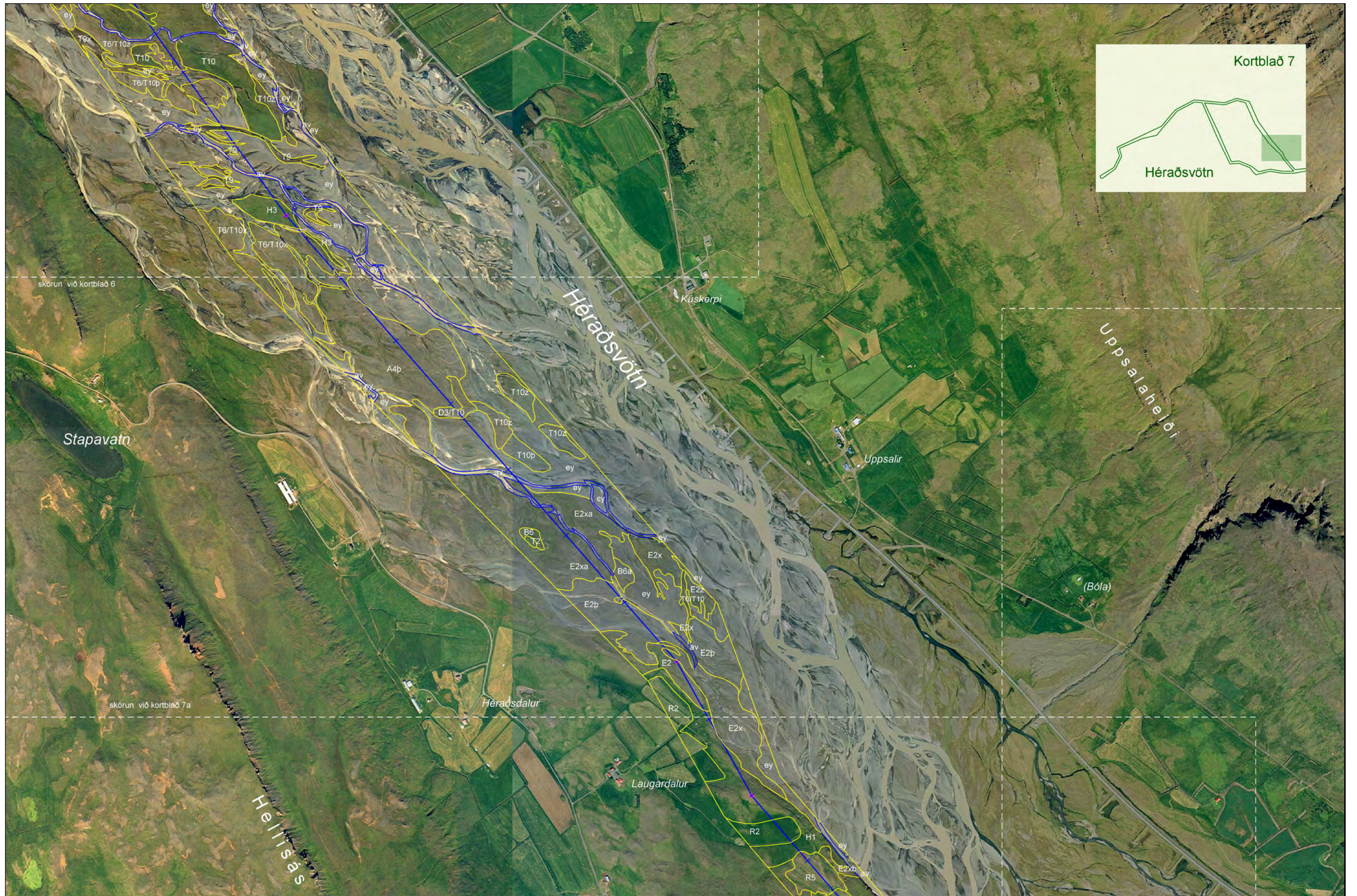
0 1 km
Mælikvarði 1:15.000

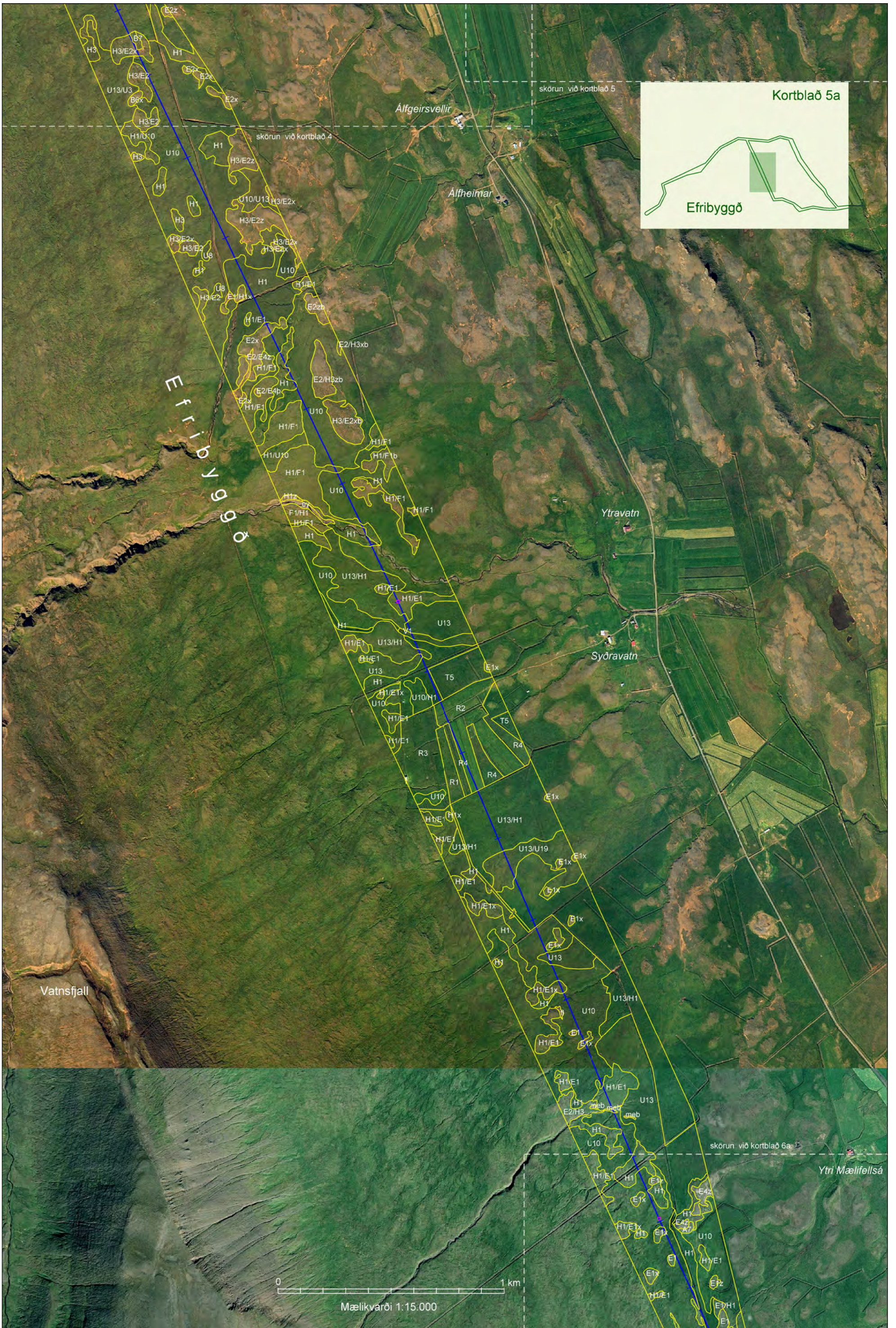
Reykjatorngá

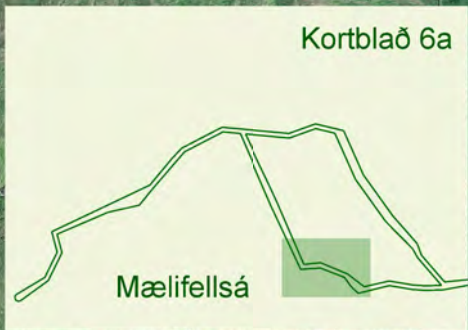
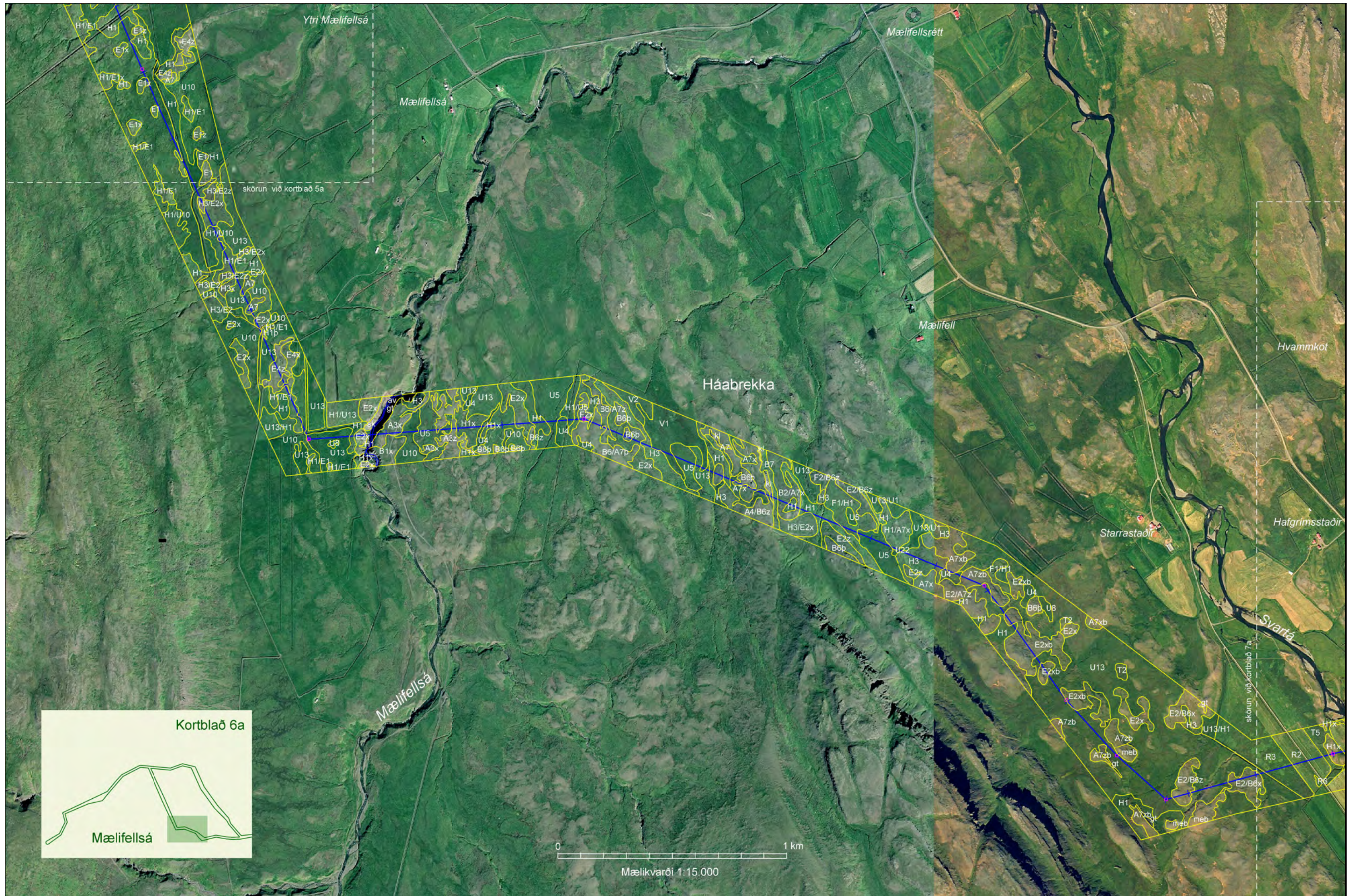
Héraðsvötn

Reykir

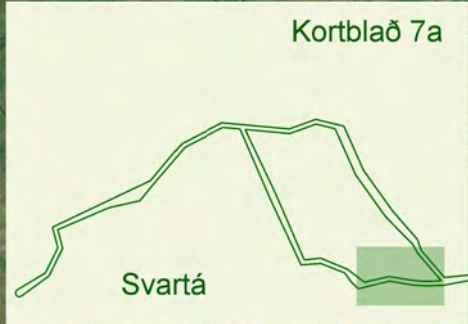
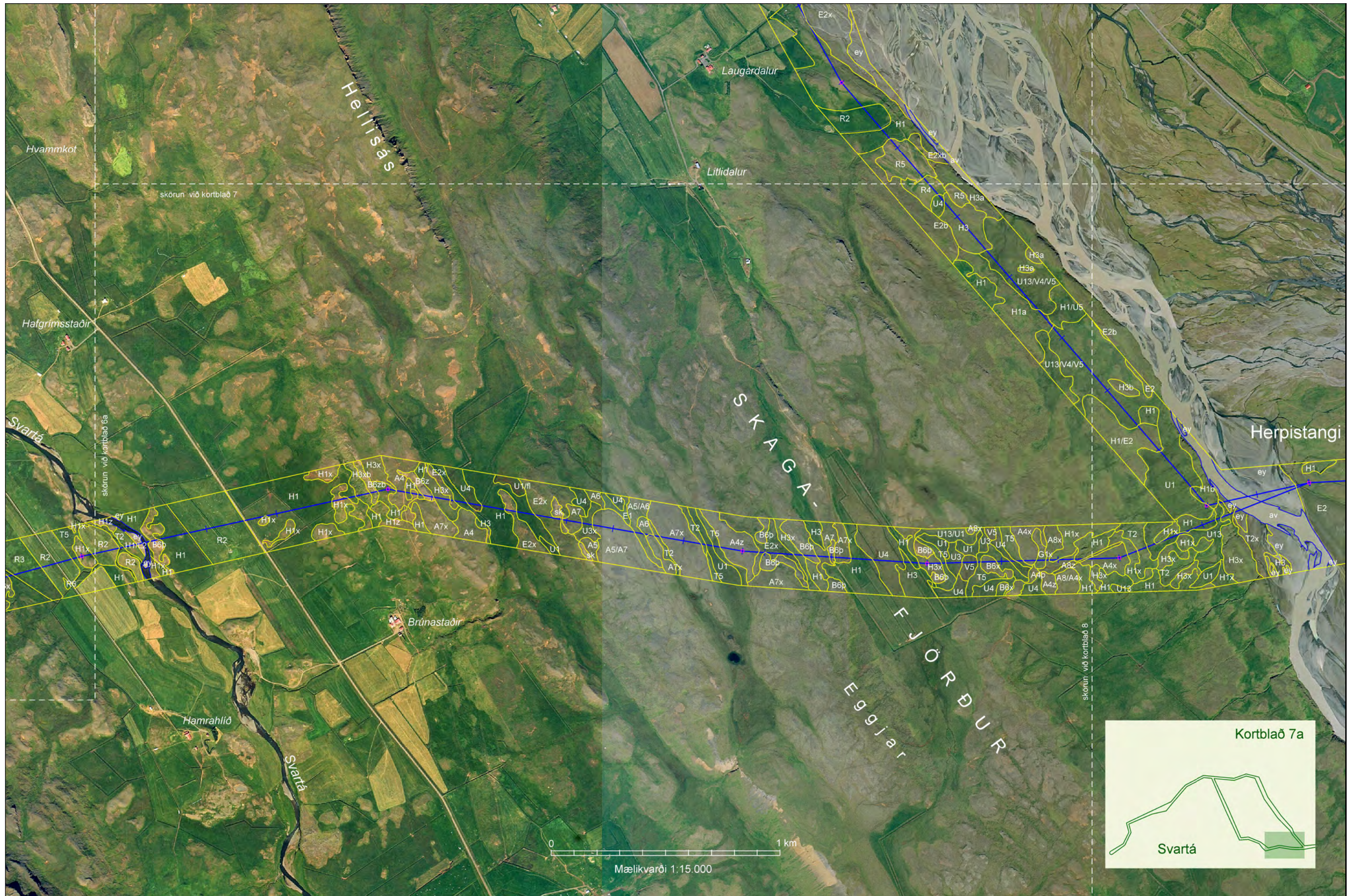
Laugarmýri





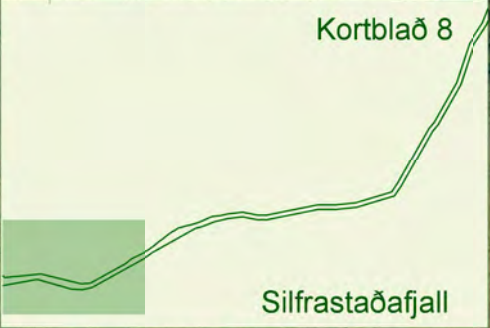


0 1 km
Mælikvarði 1:15.000

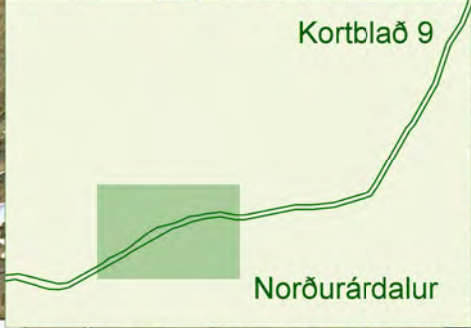


Mælikvarði 1:15.000

Kort þetta er birt með fyrirvara um nákvæmni vegna takmarkaðrar vettvangsskoðunar

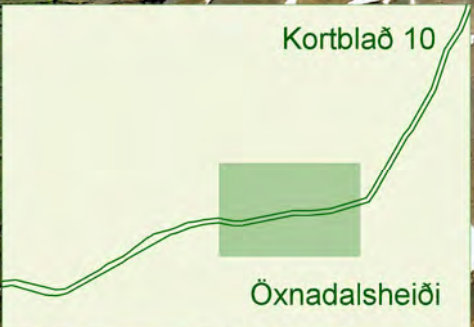


Kort þetta er birt með fyrirvara um nákvæmni vegna takmarkaðrar vettvangsskoðunar



Mælikvarði 1:25.000

Kort þetta er birt með fyrirvara um nákvæmni vegna takmarkaðrar vettvangsskoðunar

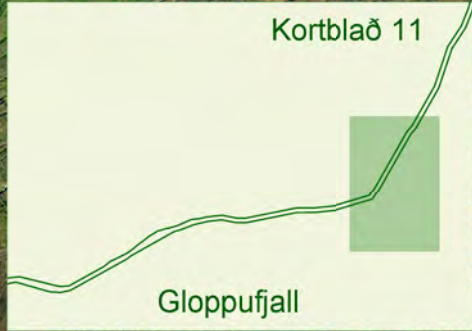


0 500 1000 1500 2000 m
Mælikvarði 1:25.000

Kort þetta er birt með fyrirvara um nákvæmni vegna takmarkaðrar vettvangsskoðunar

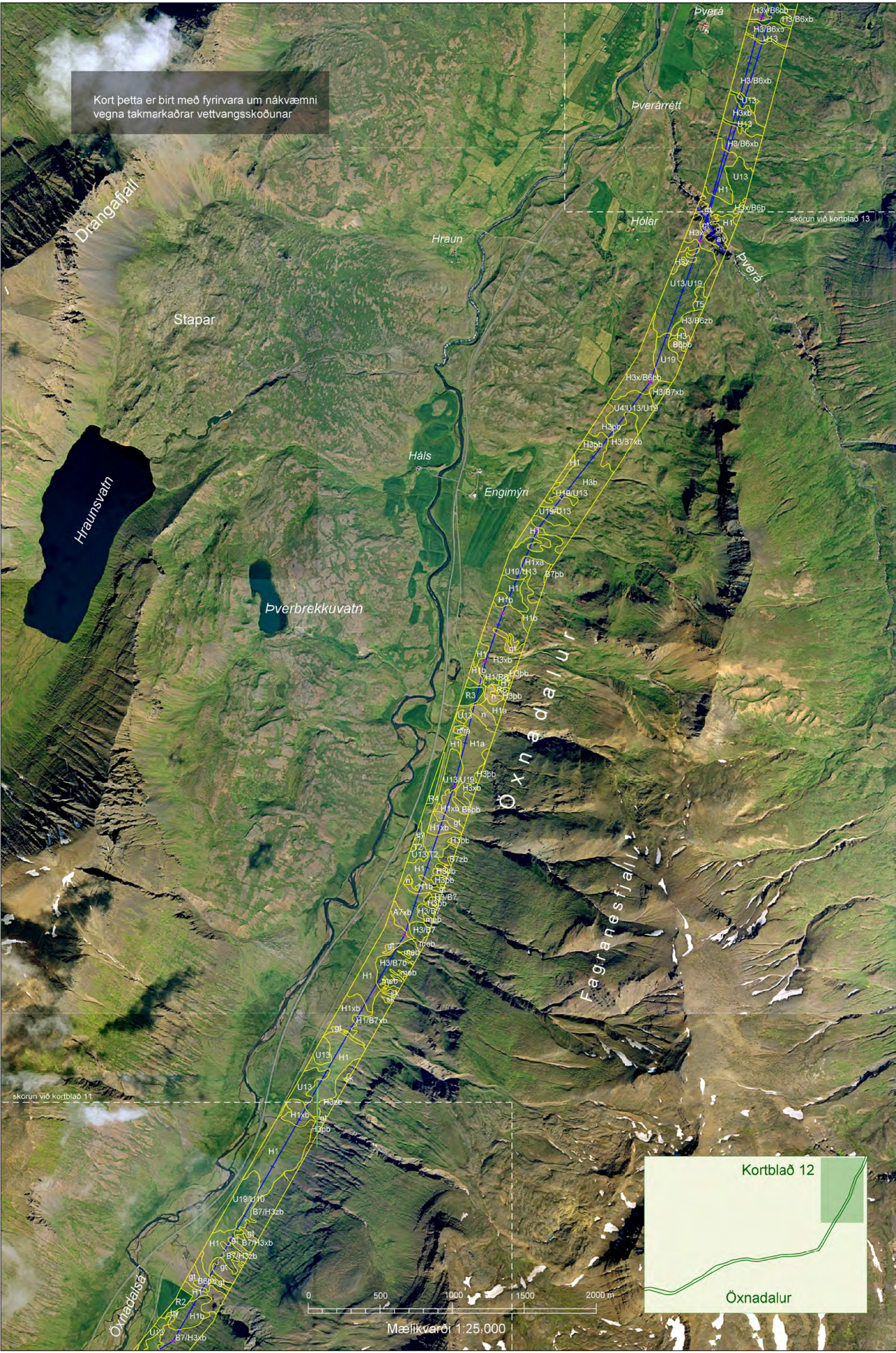
skorun við kortblað 12

skorun við kortblað 10



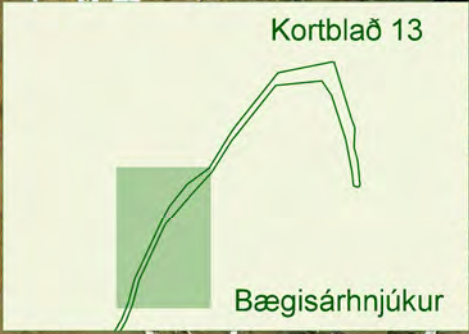
Mælikvarði 1:25.000

Kort þetta er birt með fyrirvara um nákvæmni vegna takmarkaðrar vettvangsskoðunar



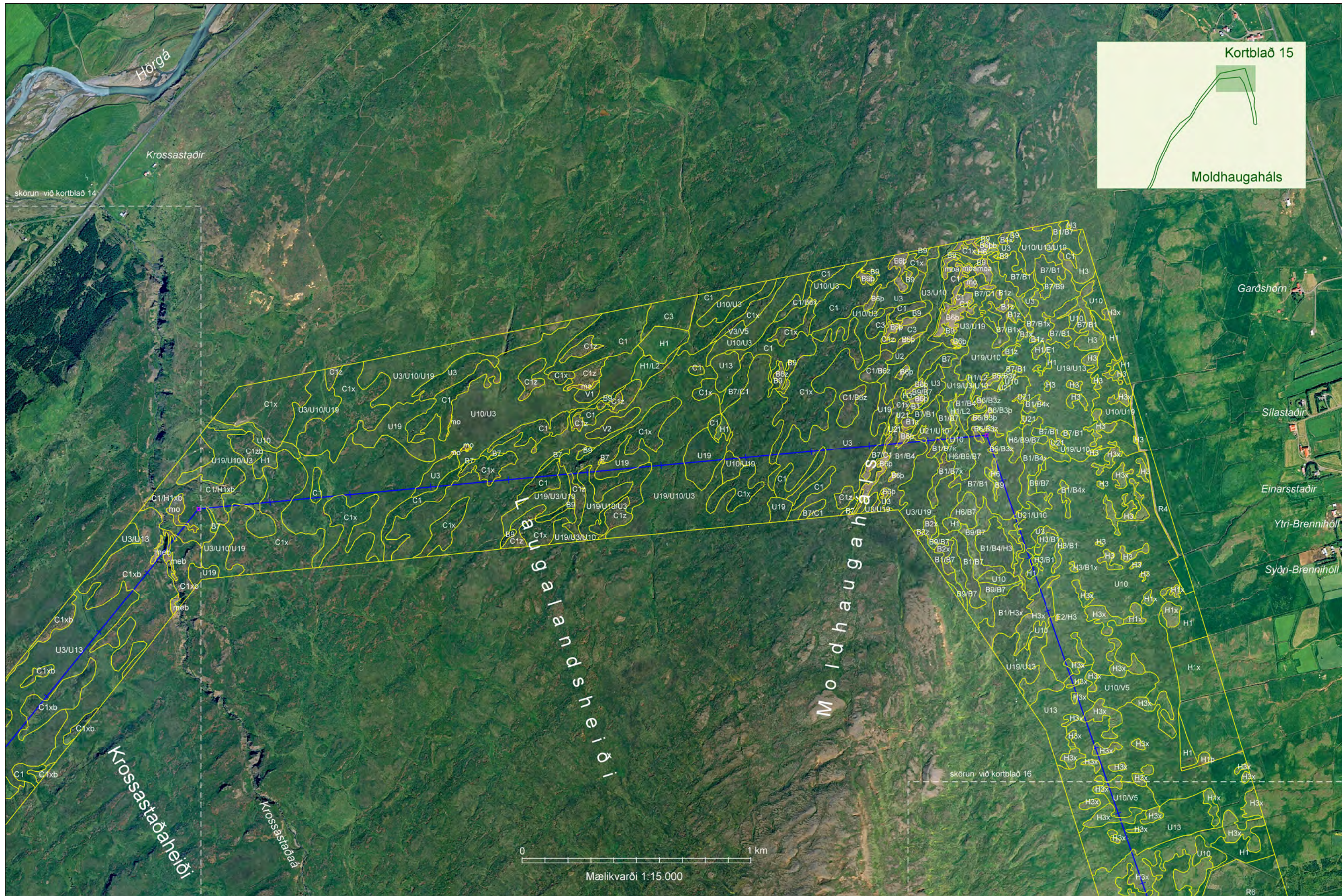
Mælikvarði 1:25.000

Kort þetta er birt með fyrirvara um nákvæmni vegna takmarkaðrar vettvangsskoðunar



Kort þetta er birt með fyrirvara um nákvæmni vegna takmarkaðrar vettvangsskoðunar





Hörða

Krossastaðir

skorun við kortblað 14

Kortblað 15

Moldhaugaháls

Garðshörn

Silastaðir

Einarsstaðir

Ytri-Brennihöll

Syðri-Brennihöll



Mælikvarði 1:15.000

skorun við kortblað 16

Krossastaðaheiði

Krossastaða

Laugalandsheiði

Moldhaugaháls

R6

