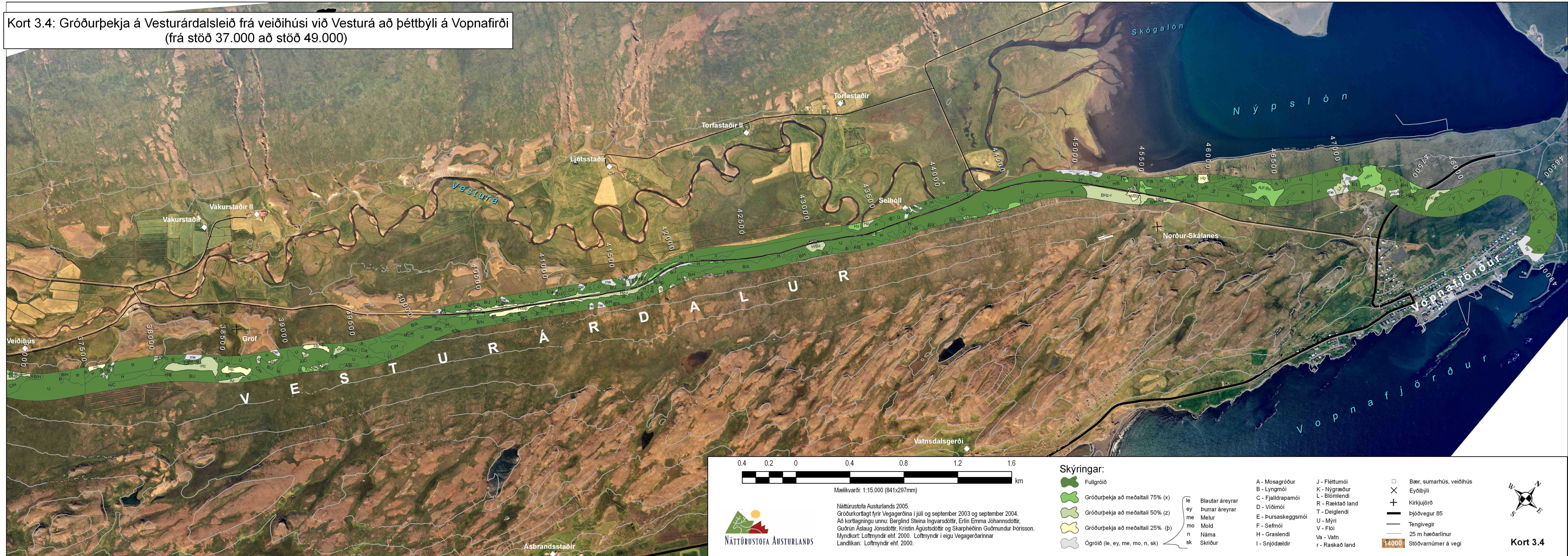


Kort 3.4: Gróðurpekja á Vesturárdalsleið frá veiðihúsi við Vesturá að þéttbýli á Vopnafirði (frá stöð 37.000 að stöð 49.000)



Mælikvarði: 1:15.000 (841x297mm)



Náttúrustofa Austurlands 2005.  
Gróðurkortlagt fyrir Vegagerðina í júlí og september 2003 og september 2004.  
Að kortlagningu unnu: Berglind Steina Ingvarsdóttir, Erlín Emma Jóhannsdóttir, Guðrún Áslaug Jónsdóttir og Skarphéðinn Guðmundur Þórisson.  
Myndkort: Loftmyndir ehf. 2000. Loftmyndir í eigu Vegagerðarinnar  
Landlíkan: Loftmyndir ehf. 2000.

**Skýringar:**

- Fullgróið
  - Gróðurpekja að meðaltali 75% (x)
  - Gróðurpekja að meðaltali 50% (z)
  - Gróðurpekja að meðaltali 25% (b)
  - Ógróið (le, ey, me, mo, n, sk)
- |    |                 |
|----|-----------------|
| le | Blautar áreyrar |
| ey | Þurrar áreyrar  |
| me | Melur           |
| mo | Mold            |
| n  | Náma            |
| sk | Skríður         |
- |                    |                 |
|--------------------|-----------------|
| A - Mosagróður     | J - Fléttumói   |
| B - Lyngmói        | K - Nýgræður    |
| C - Fjalldrapamói  | L - Blíomendi   |
| D - Víðimói        | R - Ræktað land |
| E - Þursaskeggsmói | T - Deiglendi   |
| F - Sefmói         | U - Mýri        |
| H - Graslendi      | V - Flói        |
| I - Snjóðældir     | Va - Vatn       |
|                    | r - Raskað land |
- |  |                         |
|--|-------------------------|
|  | Bær, sumarhús, veiðihús |
|  | Eyðibýli                |
|  | Kirkjufjörð             |
|  | Þjóðvegur 85            |
|  | Tengivegir              |
|  | 25 m hæðarlínur         |
|  | Stöðvarnúmer á vegi     |

