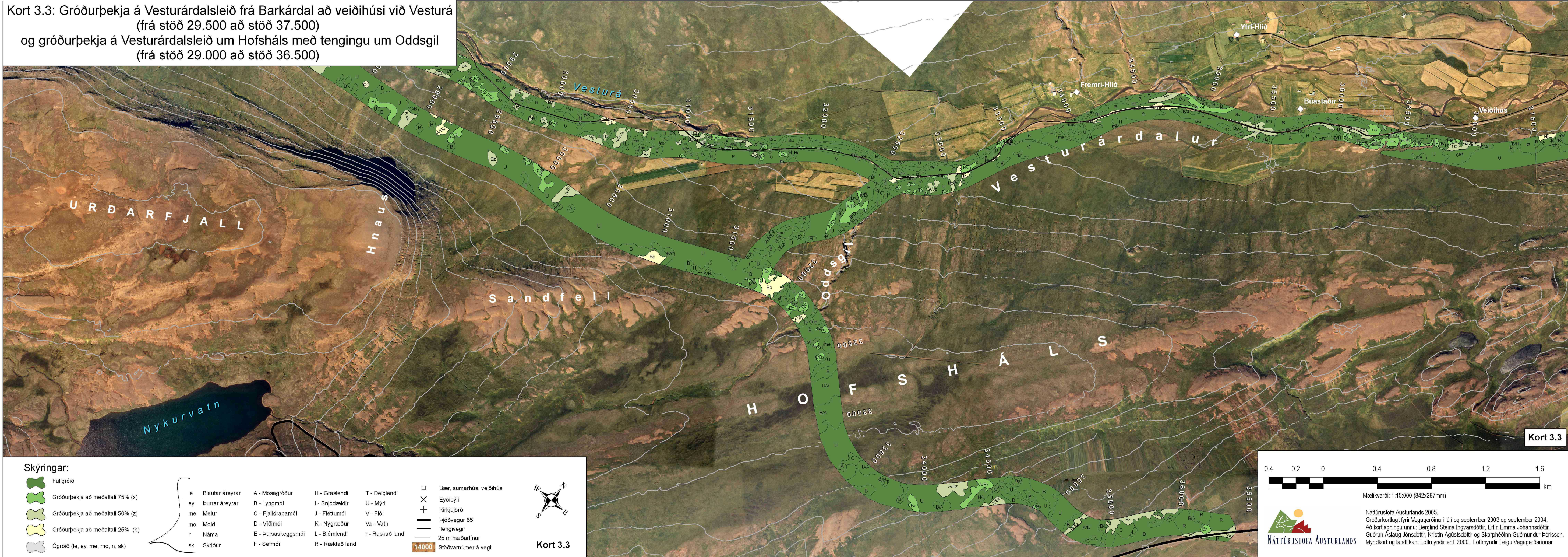


Kort 3.3: Gróðurpekja á Vesturárdalsleið frá Barkárdal að veiðihúsi við Vesturá (frá stöð 29.500 að stöð 37.500) og gróðurpekja á Vesturárdalsleið um Hofsháls með tengingu um Oddsgil (frá stöð 29.000 að stöð 36.500)



Kort 3.3

Skýringar:

- | | | | | | | | |
|--|----------------------------------|--------------------|--------------------|-----------------|-----------------|--|-------------------------|
| | Fullgróid | le Blautar áreyrar | A - Mosagróður | H - Graslendi | T - Deiglendi | | Bær, sumarhús, veiðihús |
| | Gróðurpekja að meðaltali 75% (x) | ey Purrar áreyrar | B - Lyngmói | I - Snjóðældir | U - Mýri | | Eyðibýli |
| | Gróðurpekja að meðaltali 50% (z) | me Melur | C - Fjalldrapamói | J - Fléttumói | V - Flói | | Kirkjulegur 85 |
| | Gróðurpekja að meðaltali 25% (b) | mo Mold | D - Viðmói | K - Nýgræður | Va - Vatn | | Tengivegir |
| | Ógróid (le, ey, me, mo, n, sk) | n Náma | E - Þursaskeggsmói | L - Blómendi | r - Raskað land | | 25 m hæðarlínur |
| | | sk Skriður | F - Sefmói | R - Ræktað land | | | Stöðvarnúmer á vegi |



Kort 3.3



Mælikvarði: 1:15.000 (842x297mm)



Náttúrustofa Austurlands 2005.
Gróðurkortlagt fyrir Vegagerðina í júlí og september 2003 og september 2004.
Að kortlagningu unnu: Berglind Steina Ingvarsdóttir, Erlín Emma Jóhannsdóttir,
Guörún Áslaug Jónsdóttir, Kristín Ágústsdóttir og Skarphéðinn Guðmundur Þórisson.
Myndkort og landlíkan: Loftmyndir ehf. 2000. Loftmyndir í eigu Vegagerðarinnar