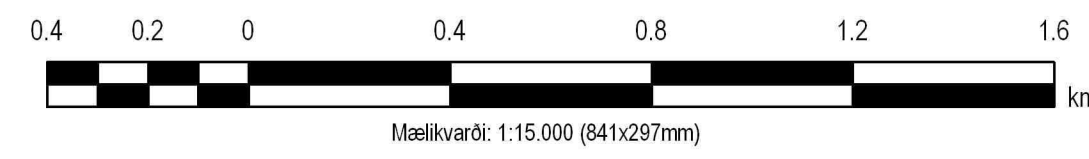
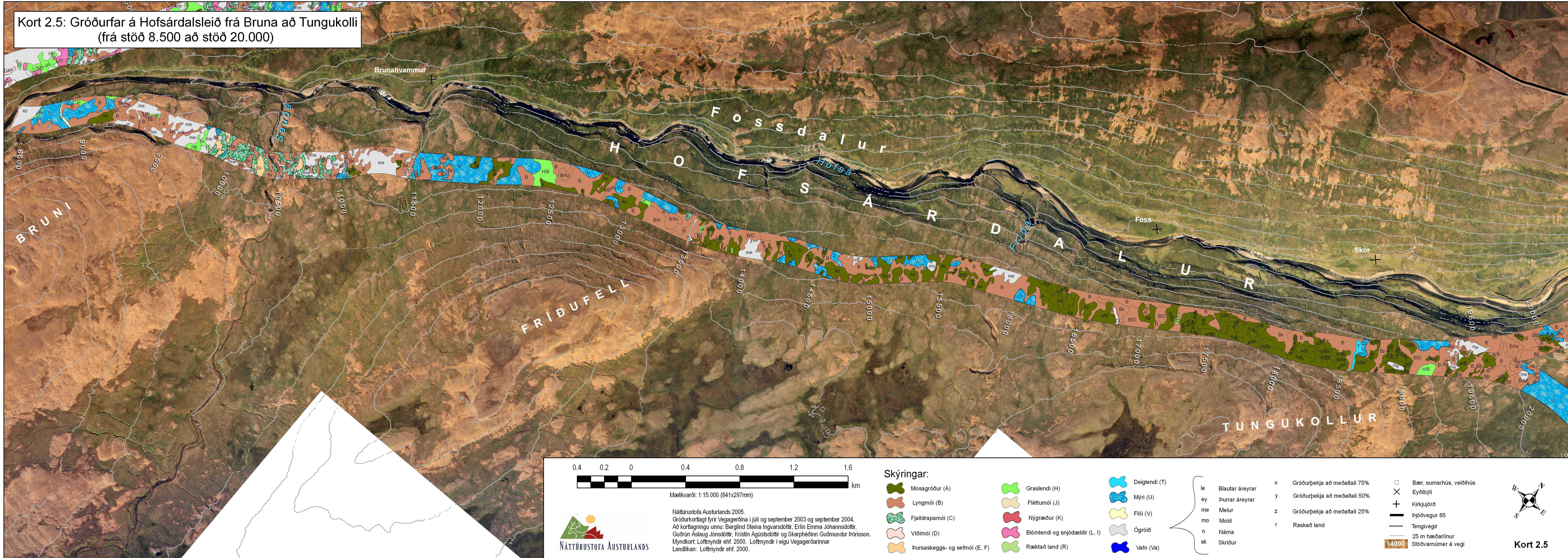


Kort 2.5: Gróðurfar á Hofsárdalsleið frá Bruna að Tungukolli (frá stöð 8.500 að stöð 20.000)



Náttúrustofa Austurlands 2005.  
 Gróðurkortlagt fyrir Vegagerðina í júlí og september 2003 og september 2004.  
 Að kortlagningu unnu: Berglind Steina Ingvarsdóttir, Erlín Emma Jóhannsdóttir,  
 Guðrún Áslaug Jónsdóttir, Kristín Ágústsdóttir og Skarphéðinn Guðmundur Þórisson.  
 Myndkort: Loftmyndir ehf. 2000. Loftmyndir í eigu Vegagerðarinnar  
 Landlíkan: Loftmyndir ehf. 2000.

Skýringar:

- Mosagróður (A)
- Lyngmói (B)
- Fjalldrapamói (C)
- Víðimói (D)
- Þursaskeggs- og sefmói (E, F)

- Graslendi (H)
- Fléttumói (J)
- Nýgræður (K)
- Blómendi og snjóðældir (L, I)
- Ræktað land (R)

- Deiglendi (T)
- Mýri (U)
- Flói (V)
- Ógróið
- Vatn (Va)

- le Blautar áreyrar
- ey Þurrar áreyrar
- me Melur
- mo Mold
- n Náma
- sk Skriður

- x Gróðurþekja að meðaltali 75%
- y Gróðurþekja að meðaltali 50%
- z Gróðurþekja að meðaltali 25%
- r Raskað land

- Bær, sumarhús, veiðihús
- Eyðibýli
- Kirkjujörð
- Þjóðvegur 85
- Tengivegir
- 25 m hæðarlínur
- Stöðvarnúmer á vegi



Kort 2.5