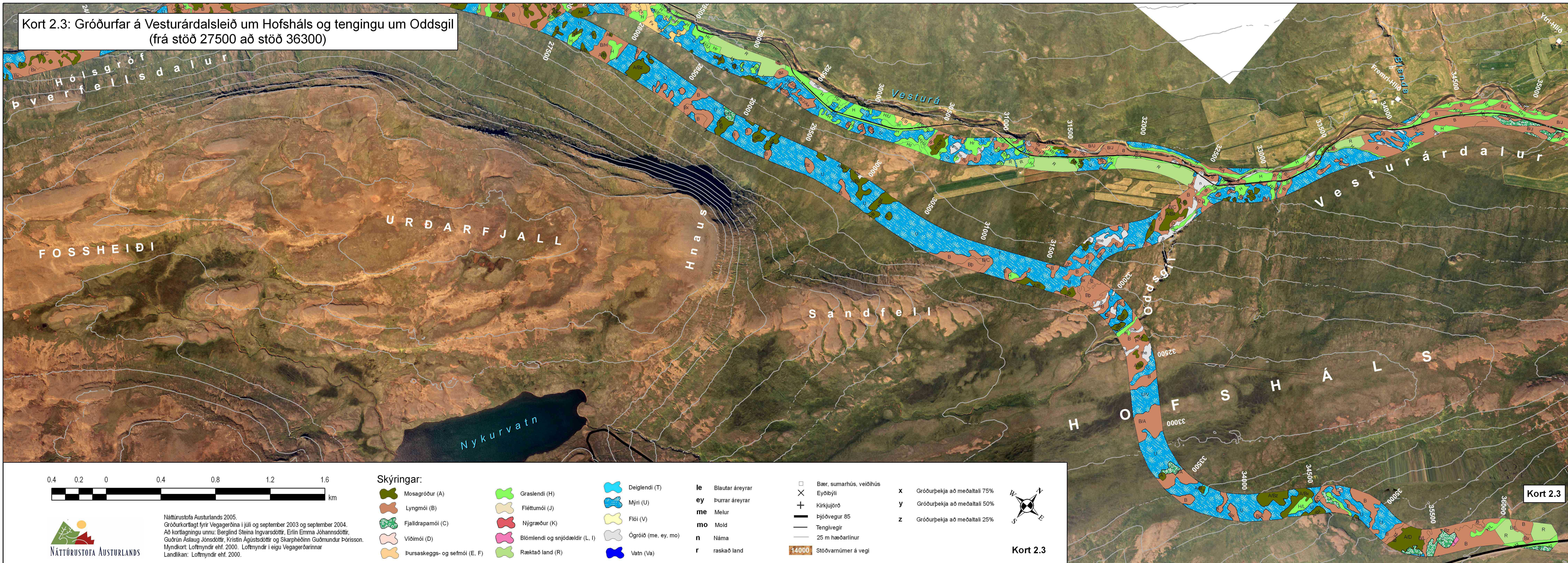


Kort 2.3: Gróðurfar á Vesturárdalsleið um Hofsháls og tengingu um Oddsgil (frá stöð 27500 að stöð 36300)



Náttúrustofa Austurlands 2005.
Gróðurkortlagt fyrir Vegagerðina í júlí og september 2003 og september 2004.
Að kortlagningu unnu: Berglind Steina Ingvarsdóttir, Erlin Emma Jóhannsdóttir,
Guðrún Áslaug Jónsdóttir, Kristín Agústsdóttir og Skarphéðinn Guðmundur Þórisson.
Myndkort: Loftmyndir ehf. 2000. Loftmyndir í eigu Vegagerðarinnar
Landlíkan: Loftmyndir ehf. 2000.

Skýringar:

- | | | |
|-------------------------------|-------------------------------|---------------------|
| Mosagróður (A) | Graslendi (H) | Deiglendi (T) |
| Lyngmói (B) | Fléttumói (J) | Mýri (U) |
| Fjalldrapamói (C) | Nýgræður (K) | Flói (V) |
| Viðmói (D) | Blómendi og snjóðældir (L, I) | Ógróið (me, ey, mo) |
| Pursaskeggs- og sefmói (E, F) | Ræktað land (R) | Vatn (Va) |

- | | |
|---------------------------|-------------------------|
| le Blautar áreyrar | Bær, sumarhús, veiðihús |
| ey Þurrar áreyrar | Eyðibýli |
| me Melur | Kirkjujörð |
| mo Mold | Þjóðvegur 85 |
| n Náma | Tengivegir |
| r raskað land | 25 m hæðarlínur |

- | | |
|-------|---------------------|
| 14000 | Stöðvarnúmer á vegi |
|-------|---------------------|

- | | |
|----------|------------------------------|
| x | Gróðurþekja að meðaltali 75% |
| y | Gróðurþekja að meðaltali 50% |
| z | Gróðurþekja að meðaltali 25% |



Kort 2.3

Kort 2.3