

Þegar allt gerist í einu

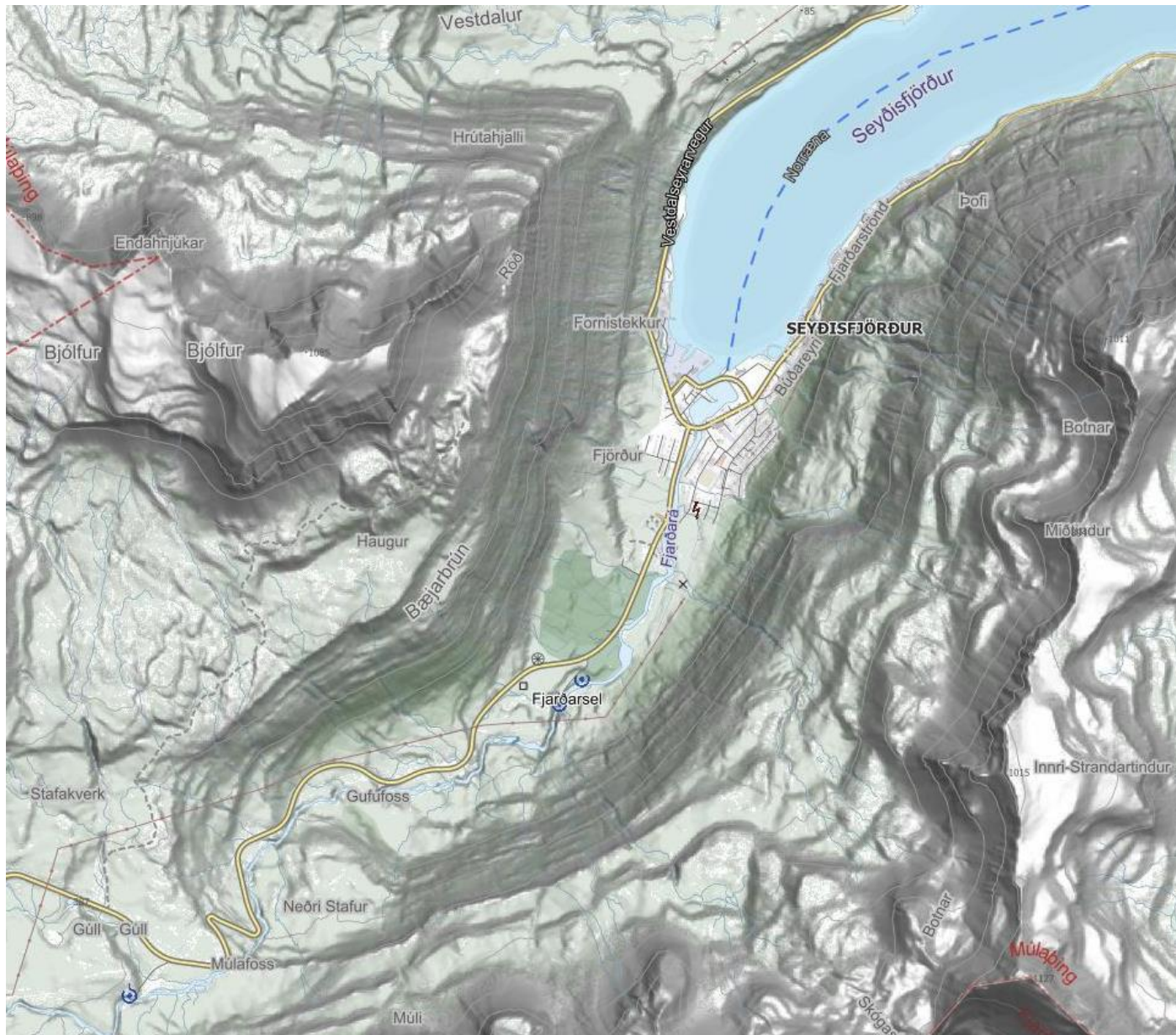
Skipulagsáskoranir í kjölfar náttúruhamfara

Stefán Bogi Sveinsson

- Bæjarstjórn Fljótsdalshéraðs 2010 – 2020
- Sveitarstjórn Múlaþings frá 2020
- Formaður umhverfis- og framkvæmdaráðs frá 2020

Er búinn að komast að því að ef þú vilt hafa áhrif á sveitarstjórnarstigi þá eru skipulagsmálin númer eitt, tvö og þrjú!

En maður velur sé ekki alltaf verkefnin sjálfur...



Landfræði Seyðisfjarðar

- Takmarkað undirlendi
- Brattar hlíðar umhverfis
- Ofanflóð á sögulegum tíma
- Þekkt ofanflóðahætta
- Náttúran kemur á óvart

Skriðuföll á Seyðisfirði 15.-18. desember 2020



Skriðuföll á Seyðisfirði 15.-18. desember 2020



Skriðuföll á Seyðisfirði 15.-18. desember 2020



Skriðuföll á Seyðisfirði 15.-18. desember 2020



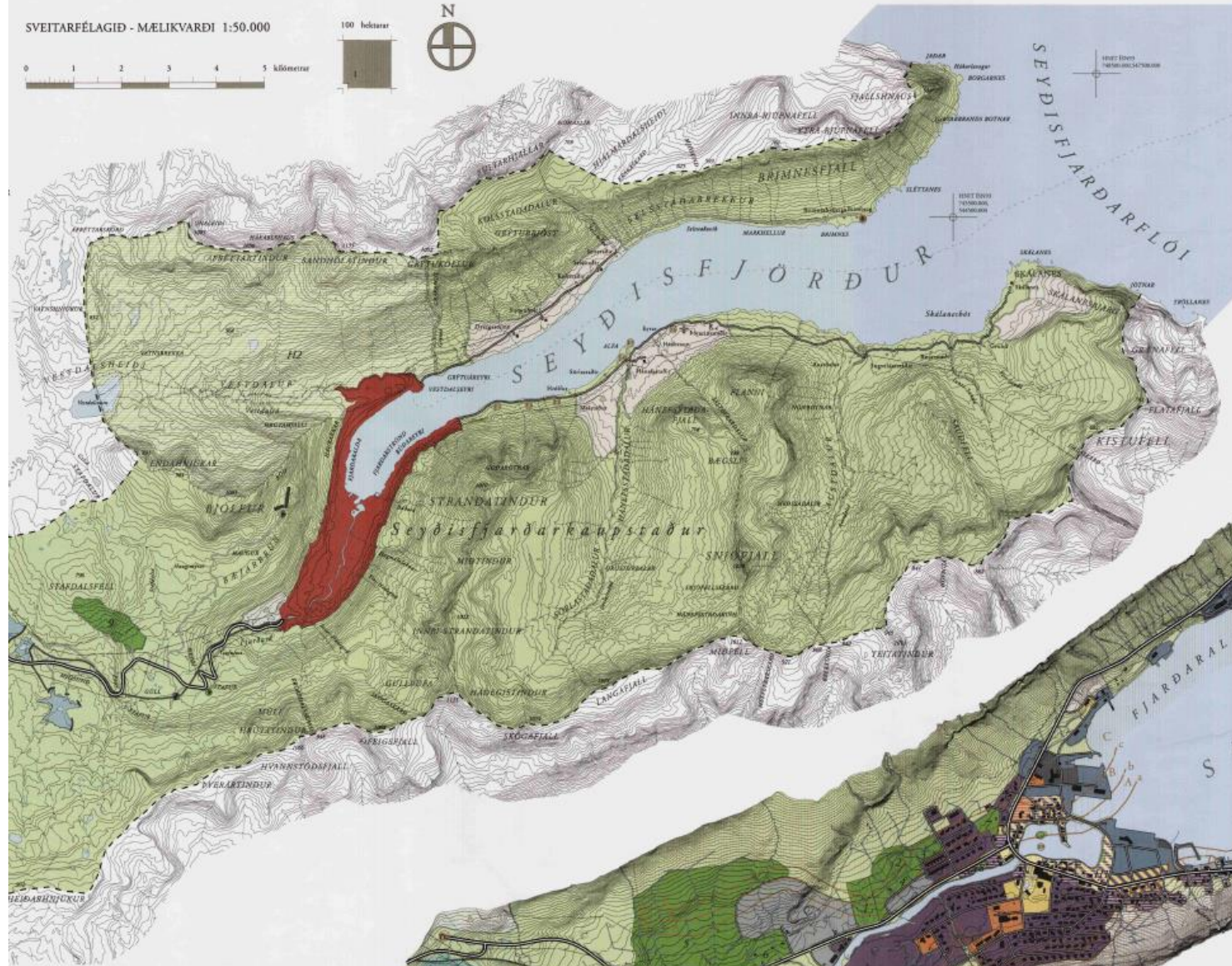
Verkefni umhverfis- og framkvæmdasviðs

- Hreinsun gatna og lagna
- Hreinsun húsagarða og opinna svæða
- Uppbygging mannvirkja sveitarfélagsins sem urðu fyrir skemmdum
- Koma upp bráðabirgðavörnum
- **Vinna að uppbyggingu íbúðarhúsnæðis**
- **Vinna að uppbyggingu atvinnuhúsnæðis**
- **Vinna að endurstaðsetningu húsnæðis á hættusvæðum**
- **Vinna að öðrum ofanflóðavörnum**

Staða skipulags er lykilatriði varðandi þrjá síðastnefndu þættina

SVEITARFÉLAGID - MÆLIKVÆÐI 1:50.000

100 hektarar



ADALSKIPULAGS SEYÐISFJARÐAR 2010 - 2030

SKIPULAGSGÖGN: SKIPULAGSUPPRÁTTUR - DAGSETTUR OKTÓBER 2010
GREINARGERÐ - DAGSETT OKTÓBER 2010

SAMÞYKKTIR: ADALSKIPULAG ÞETTA SEM AUGLÝST HEFUR VERIÐ SKV. 18. GR.
SKIPULAGS- OG BYGGINGARLAGA NR. 75/1997, MEÐ SÍMARI BÆTTINGUM,
VAR SAMÞYKKTUR AF MÉRUM SEYÐISFJARÐAR MANN 1/9.2010

ADALSKIPULAG ÞETTA VAR AFGRETT AF SKIPULAGSSTOFUNNI ELD
STAÐFESTINGAR UMhverfisráðherra Mann 17. Júní 2010

ADALSKIPULAG ÞETTA VAR STAÐFEST AF UMGATVERISRÁÐHERRA MANN 22/12, 2010

ÞÉTTBYLIÐ - MÆLIKVÆÐI 1:10.000



1 hektari



Björn Kristleifsson Arkitekt - Október 2010

KORTAGRUNNUR

UPPRÆTTUR Í Mík. 1:50.000 & 1:10.000 / KORT VEDURSTOFU ÍSLANDS 1.0 / HINTAKERFI ISN93
HEÐALNUR: 50.000_20.m. & 10.000_2.m. / UPPRÁTTUR Í Mík. 1:10.000 MARKAST VID 120 M. HÆÐ & VESTDALSA
VIGRAGRUNNUR SEYÐISFJARÐAR UNNIN AF VEKFRÆÐISTOFU AUSTURLANDS
GRAFÍSK UPPTÆNING UNNIN AF KRISTLEIF Í ACAD2010 OG ADOBE ILLUSTRATOR CS3

Er hægt að læra eitthvað af þessu?

- Við eigum að vita að við megum búast við náttúruhamförum.
- Ef allt gerist í einu er mikilvægt að vera tilbúin með það sem getur verið tilbúið. Það þarf þá ekki að standa í því mitt í atinu.
- Aðalskipulag er lykillinn og þar á að vera langtímahugsun.
- Það hjálpar ef forsendur einstakra svæða eru skýrt settar fram þar.
- Hugsið líka um „litlu“ hlutina (efnisnámur, lýsingu á lögnum o.fl.)
- Ef farið er í deiliskipulag, verið þá alveg viss um það sem fer inn á það.

Aðrar áskoranir

Söguleg byggð og hús í hættu.

- Sögufræg hús í eigu sveitarfélagsins.
- Gömul hús sem keypt eru upp eftir hættumat.
- Hús sem standa myndu eftir eins og illa gerðir hlutir.
- Endurbygging húsa sem hurfu í skriðunum.

Ráðgjafanefnd hefur skilað tillögum.

- Hægt að byggja á fyrri stefnumörkun og skipulagi.
- Búið að leggja til flutning þriggja húsa í eigu sveitarfélagsins.
- Hver borgar brúsann?

Einkaaðilar vinna að endurbyggingu annarra þriggja húsa á nýjum stað.



Skipulag skriðusvæðisins og aðliggjandi hættusvæðis til framtíðar

- Hvernig notar maður svæði sem „má ekki nota“?
- Hver borgar fyrir umfangsmikla skipulagsvinnu og framkvæmdir sem „skila engu til baka“?



Bestu þakkir



Múlaping