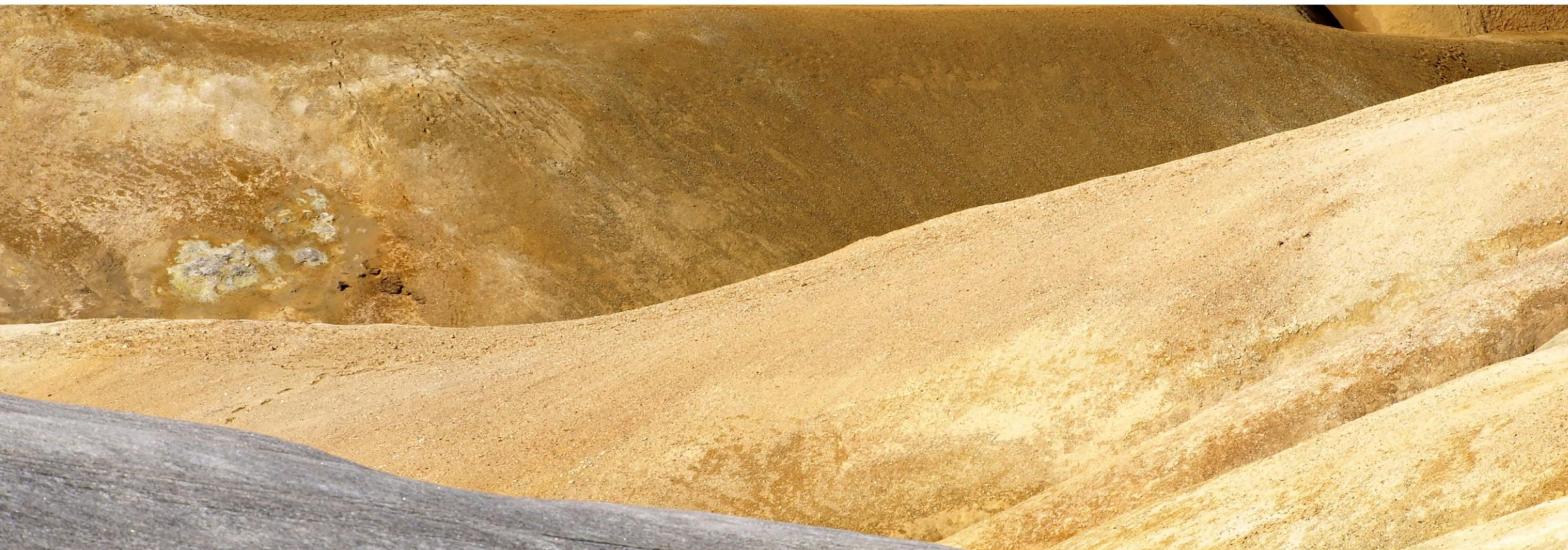
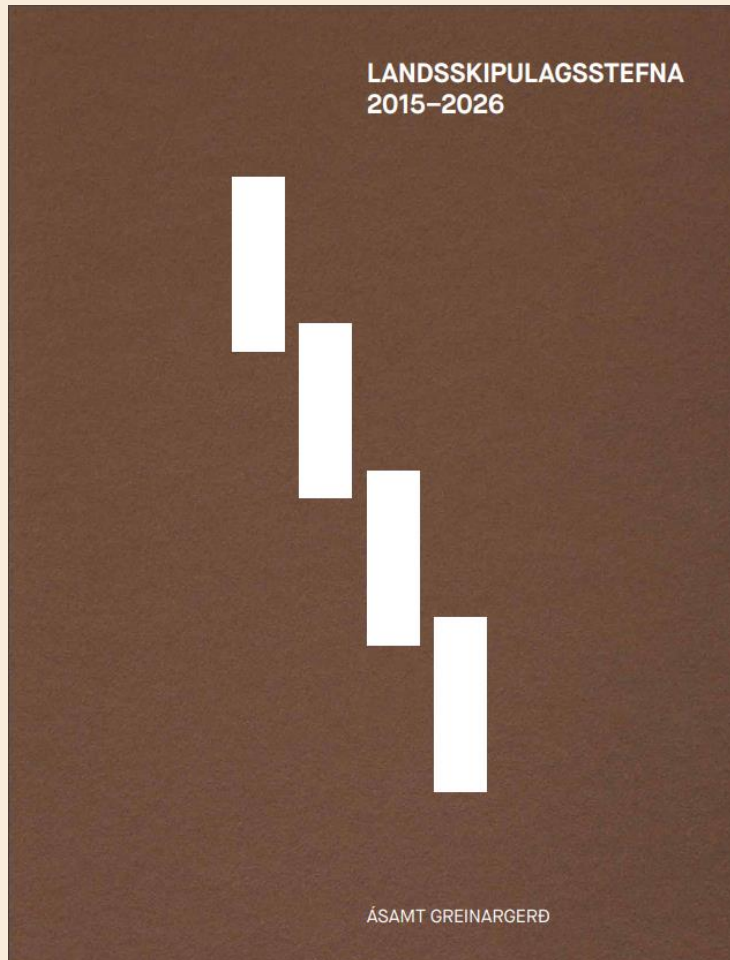


---

# Mannvirki og víðerni á miðhálandinu

Egill Þórarinnsson – Skipulagsdagurinn 2017





## 1.2 Ferðapjónusta í sátt við náttúru og umhverfi

- **1.2.2 Kortlagning mannvirkja og þjónustu.**  
Skipulagsstofnun í samvinnu við Þjóðskrá Íslands og sveitarfélög á hálendinu hafi forgöngu um skráningu mannvirkja og þjónustu á hálendinu.

---

## Gagnaöflun

- Grunn gögn
- Viðbótarupplýsingar frá sveitarfélögum
- Ítarupplýsingar

## Afurðir:

- Verkefnisskýrsla
- Landupplýsingagögn





## Helstu niðurstöður

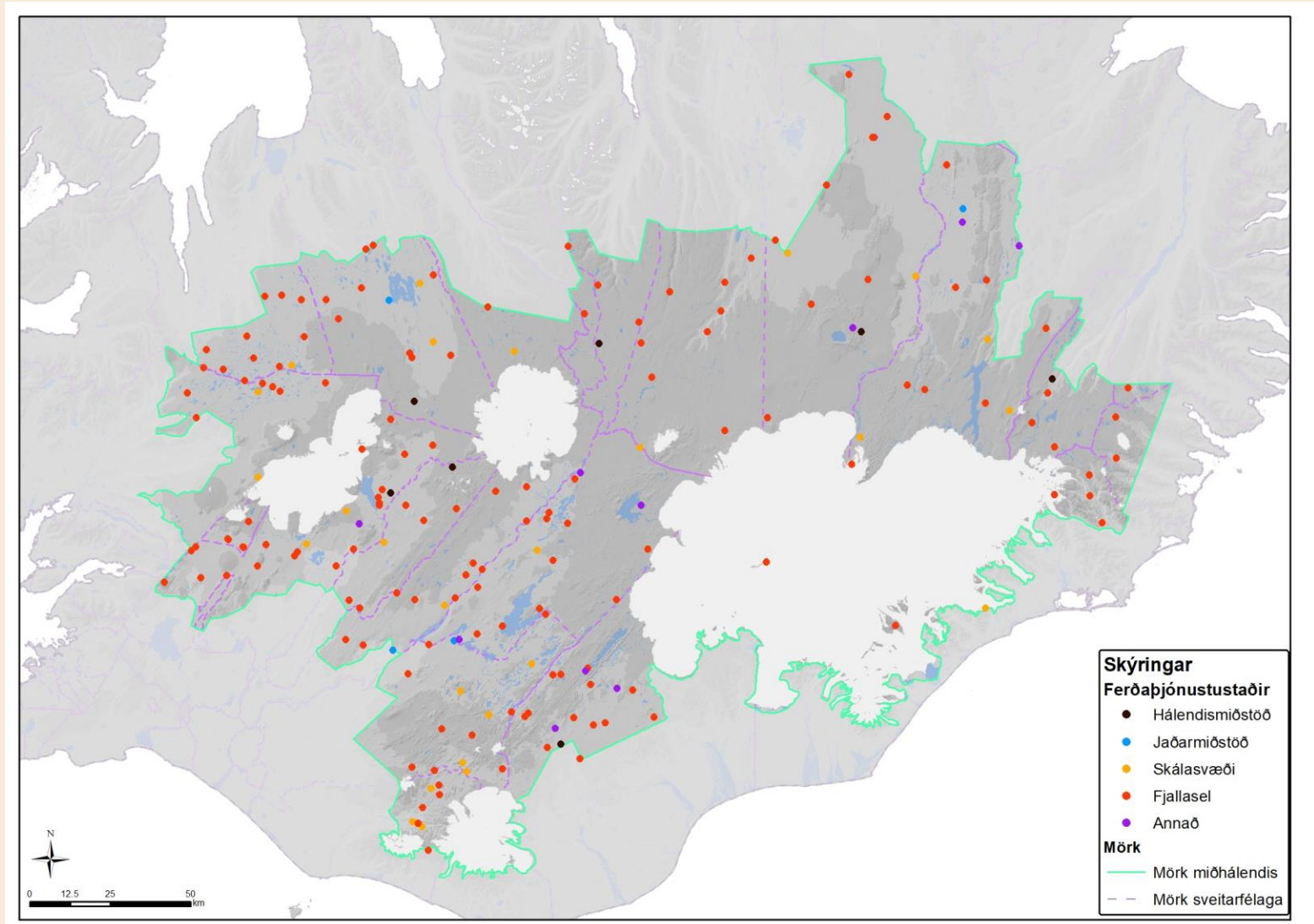
- 597 ferðapjónustubyggingar á hálendinu á 197 stöðum
- Aðeins 55% bygginga skráðar hjá Þjóðskrá
- Heildarflatarmál 25.300 m<sup>2</sup>
- Heildarfjöldi gistirúma 4.555



	Fjöldi staða	Heildarfjöldi bygginga	Heildarstærð bygginga (m <sup>2</sup> )	Samanlögð meðalstærð bygginga á stað (m <sup>2</sup> )	Heildarfjöldi gistirúma	Meðalfjöldi gistirúma á stað
Jaðarmiðstöðvar	4	23	4699	1175	347	87
Hálendismiðstöðvar	7	67	2947	421	494	71
Skálasvæði	29	173	7033	242	1444	53
Fjallasel	148	281	8684	59	2214	14
Annað	9	27	2031	225	56	...

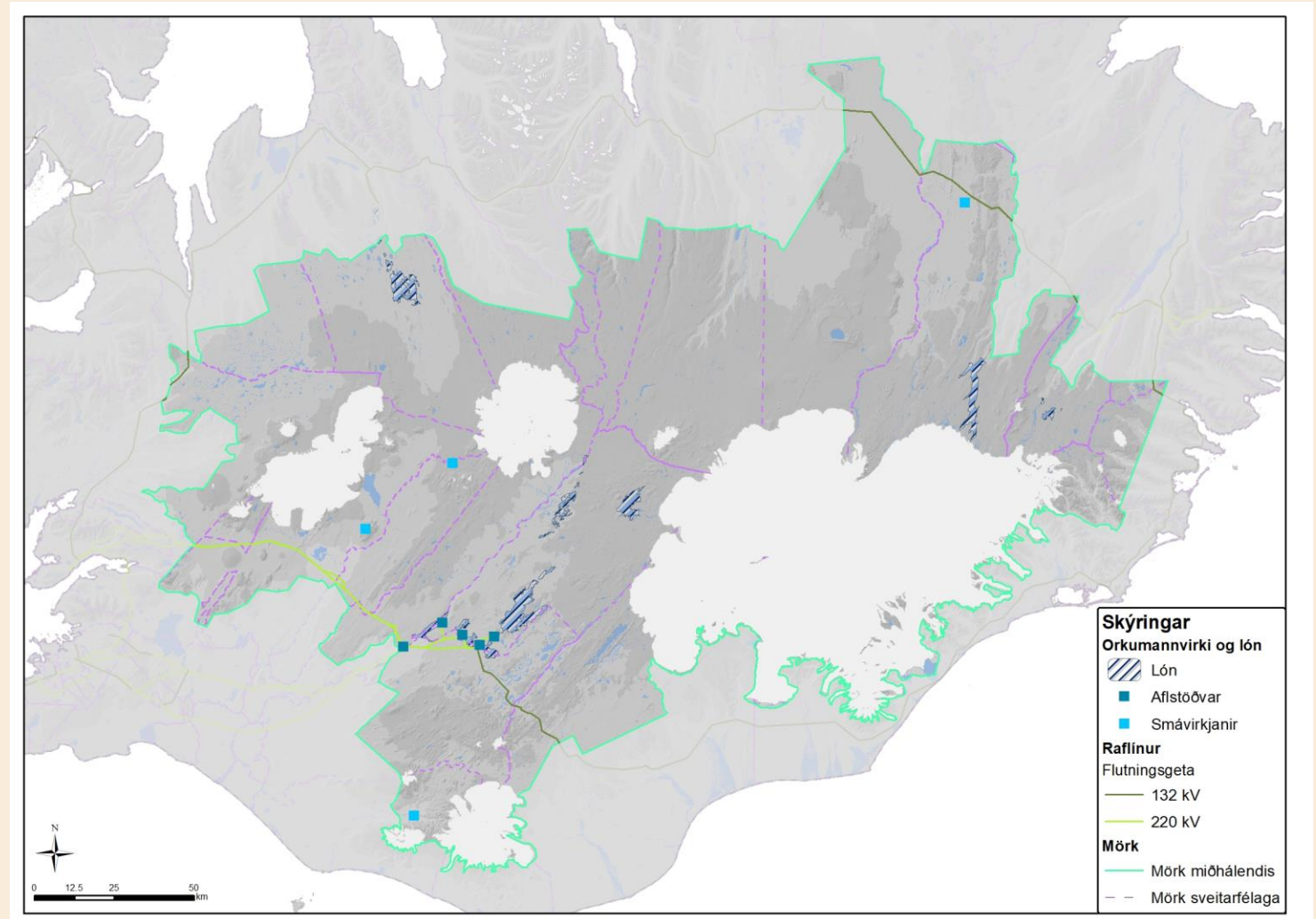
# Ferðapjónustumannvirki

(Kort í vinnslu)



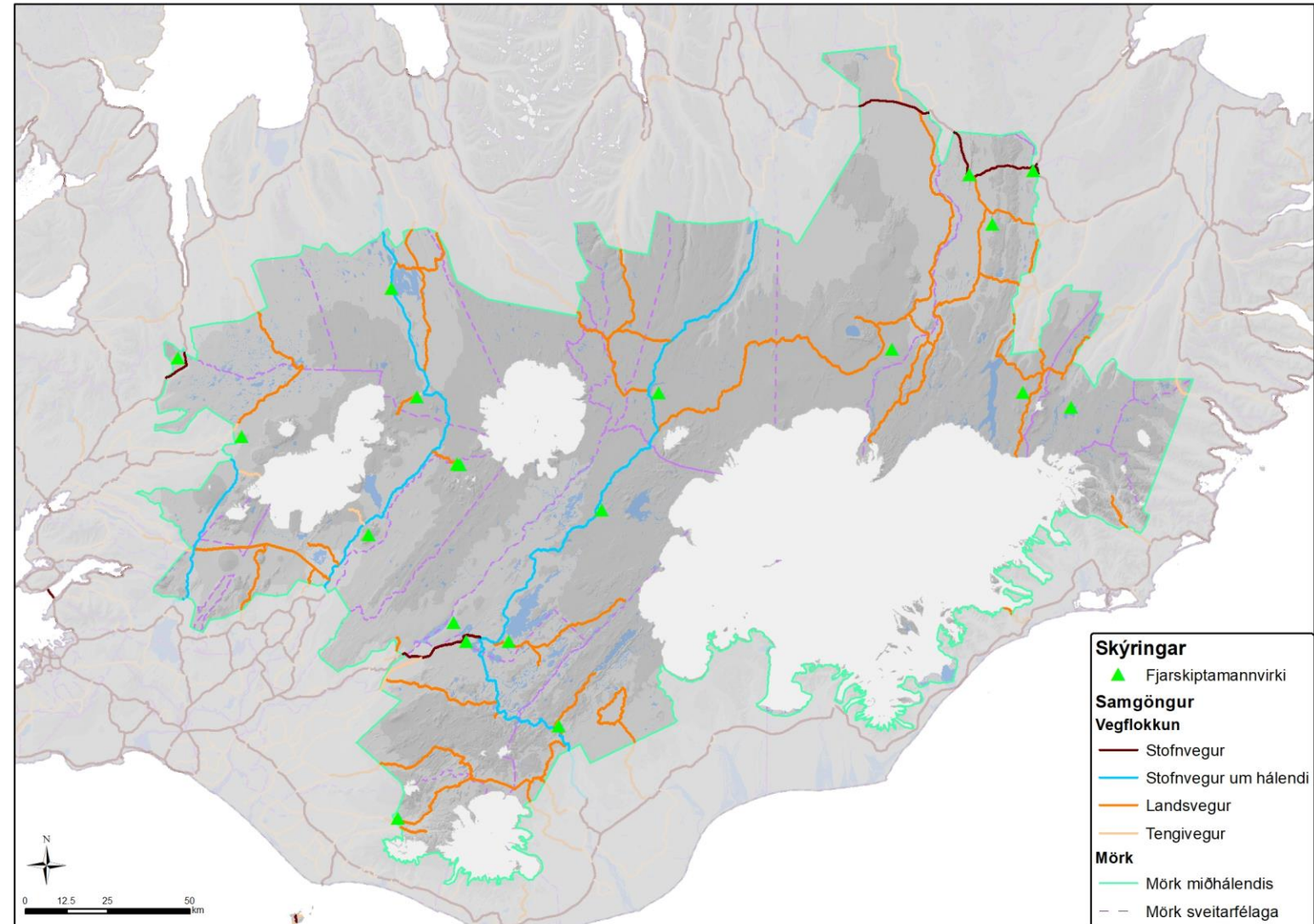
# Virkjanir og orkuflutningsmannvirki

(Kort í vinnslu)



# Vegir og fjarskiptamannvirki

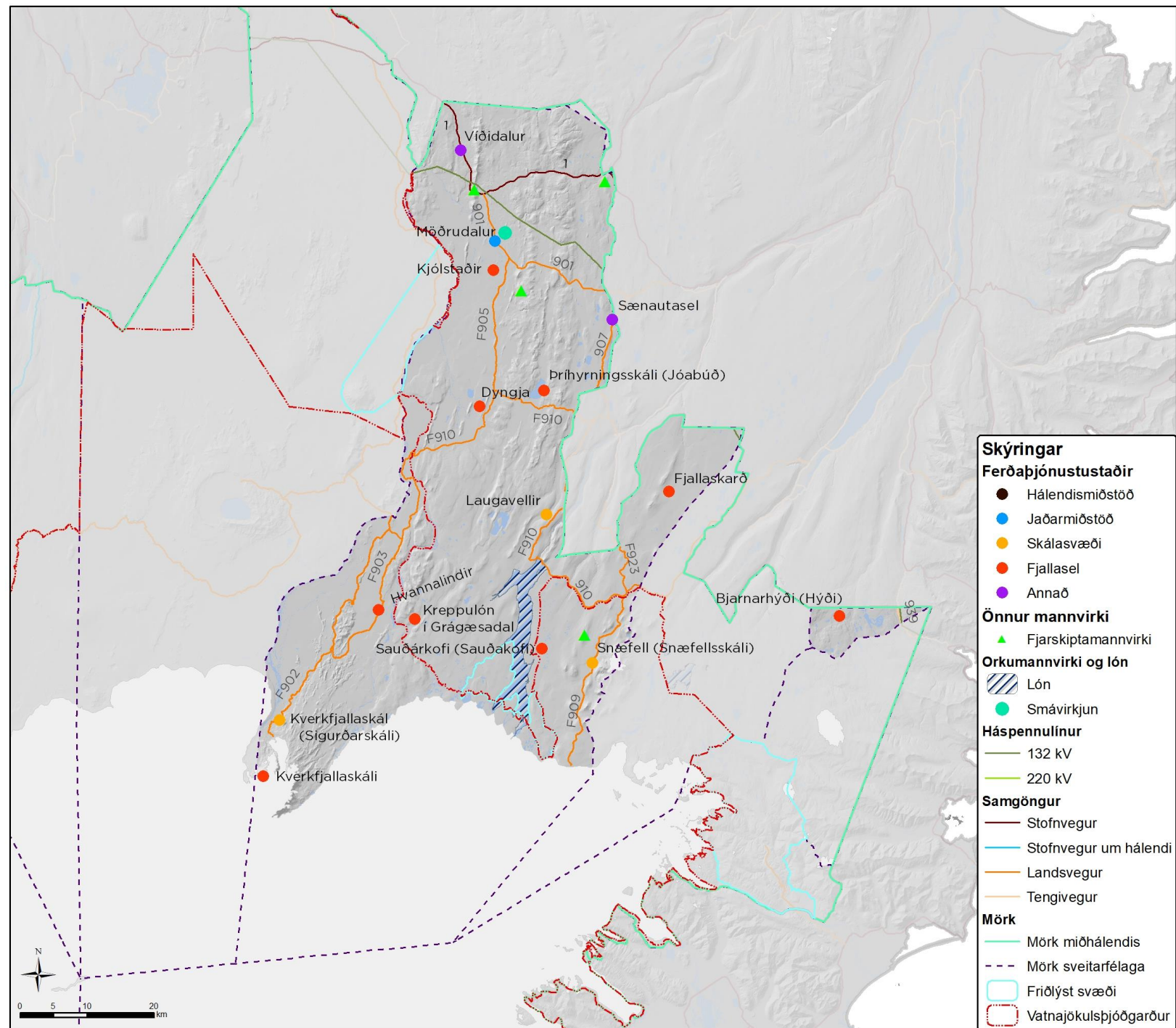
(kort í vinnslu)





# Fljótsdalshérað

(kort í vinnslu)



---

# Verkefni um kortlagningu víðerna á hálandinu





## 1.1 Víðerni og náttúrugæði

- **1.1.4 Kortlagning víðerna**

Skipulagsstofnun og Umhverfisstofnun hafi forgöngu um að reglulega liggi fyrir uppfærð kort af umfangi og þróun víðerna á miðhálandinu. Í því felst að ákveða viðmið fyrir mat á umfangi víðerna út frá skipulagssjónarmiðum og að hafa kort sem uppfærð eru reglulega um umfang víðerna aðgengileg fyrir skipulagsvinnu sveitarfélaga.

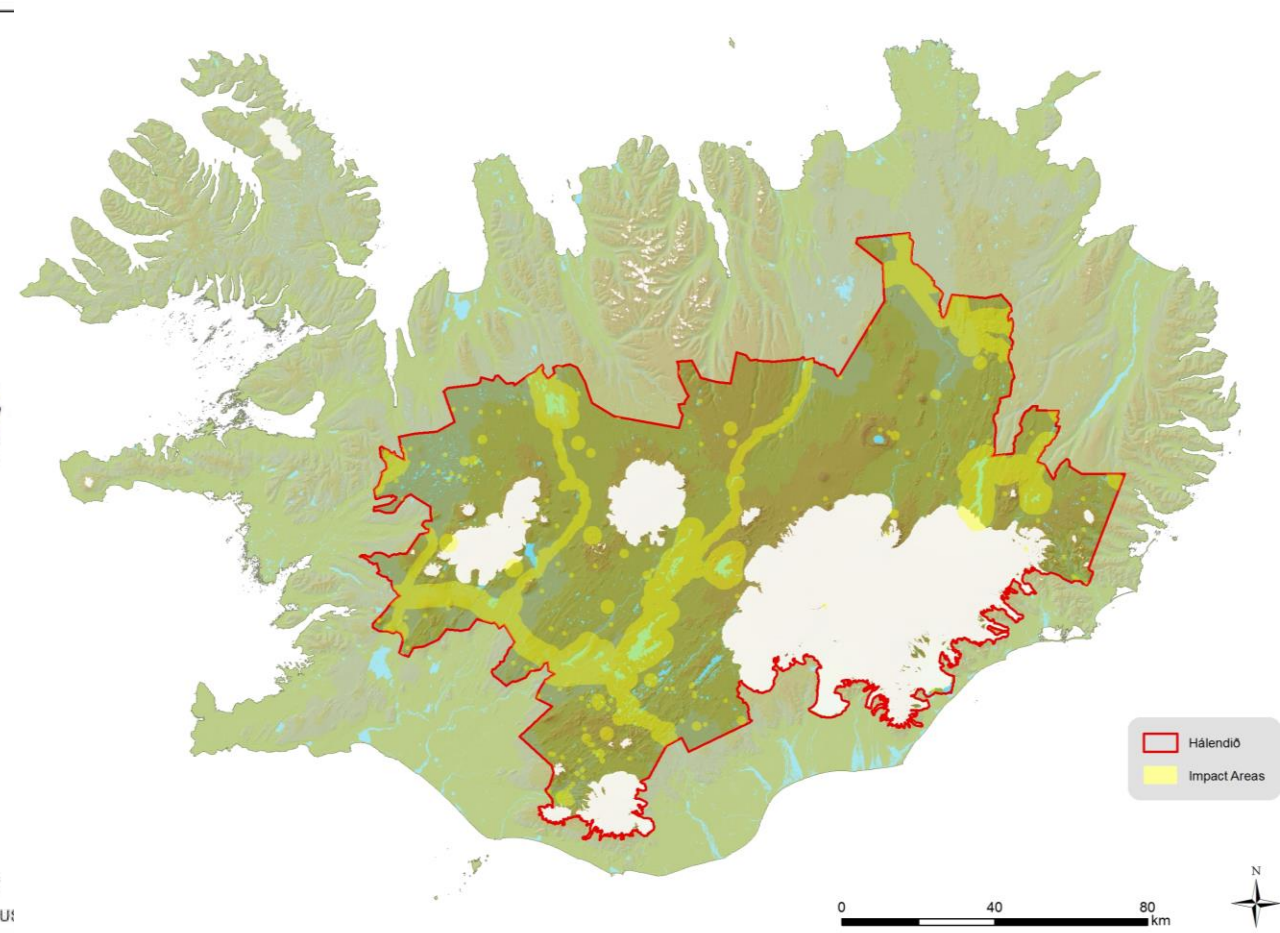
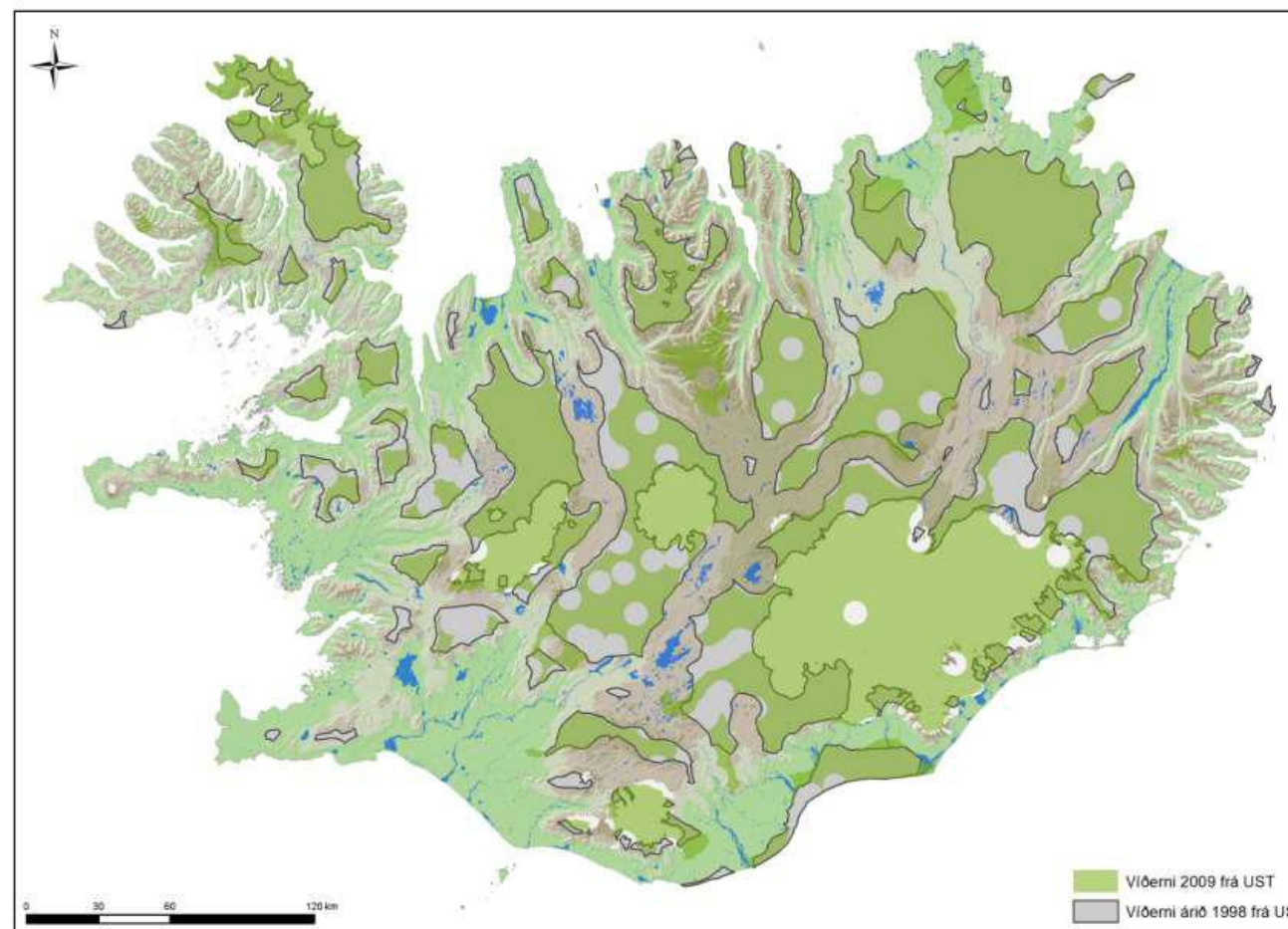


## Til grundvallar vinnunni:

1. Skilgreining laga um náttúruvernd (nr.60/2013) á hugtakinu óbyggð víðerni.
2. Rannsóknarverkefni um greiningu víðerna unnið af Rannsóknasetri Háskóla Íslands á Hornafirði.

## Afurð:

- Skýrsla og verklagsreglur
- Landupplýsingar



DRÖG Í VINNSLU



Takk fyrir