



Áskoranir skipulagsyfirvalda - Hopun Jökla -

Brynja Dögg Ingólfsdóttir
Umhverfis- og skipulagsstjóri

www.hornafjordur.is



Sveitarfélagið Hornafjörður



Breyttir tímar

Loftslagsbreytingar



Skálafellsjökuls 1989 og 2019. Af heimasíðu Veðurstofu Íslands. Myndvinnsla: Kieran Baxter, Háskólanum í Dundee



Breyttir tímar

Atvinna – þróun á 10 árum

- Ferðaþjónusta
 - Fjölgun ferðamanna um 529%
 - Fjölgun starfa í ferðaþjónustu um 445%
 - Fjölgun bíla um þjóðveg 1 um 63%
- Landbúnaður
 - Breyttar aðstæður
 - Tækniþróun
 - Lítil nýliðun
- Sjávarútvegur
 - Breytt samsetning kvóta
 - Tækniþróun
 - Lítil nýliðun
- Íbúar
 - 2010 – 2086 íbúar
 - 2020 – 2418 íbúar
 - Breytt samsetning íbúa, lækkun meðalaldurs og fjölgun erlendra ríkisborgara



Svínafellsjökull - dæmisaga



Svínafellsjökull - dæmisaga





Áhrifasvæði





Biðstaða

- Svæðinu lokað 2018
- Skipulagsvinna sett í bið
- Veginum upp að Svínafellsjökli lokað
- Engin uppbyggin
 - Íbúðarhúsnæði
 - Ferðapjónusta
 - Önnur atvinnustarfsemi

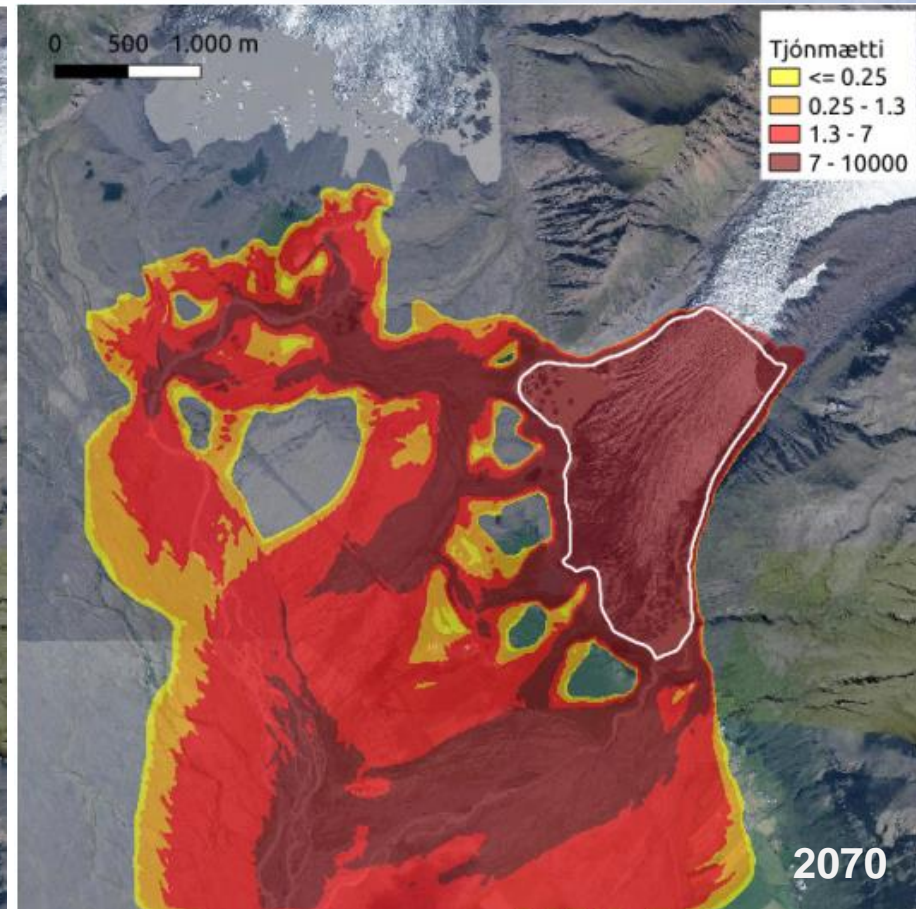
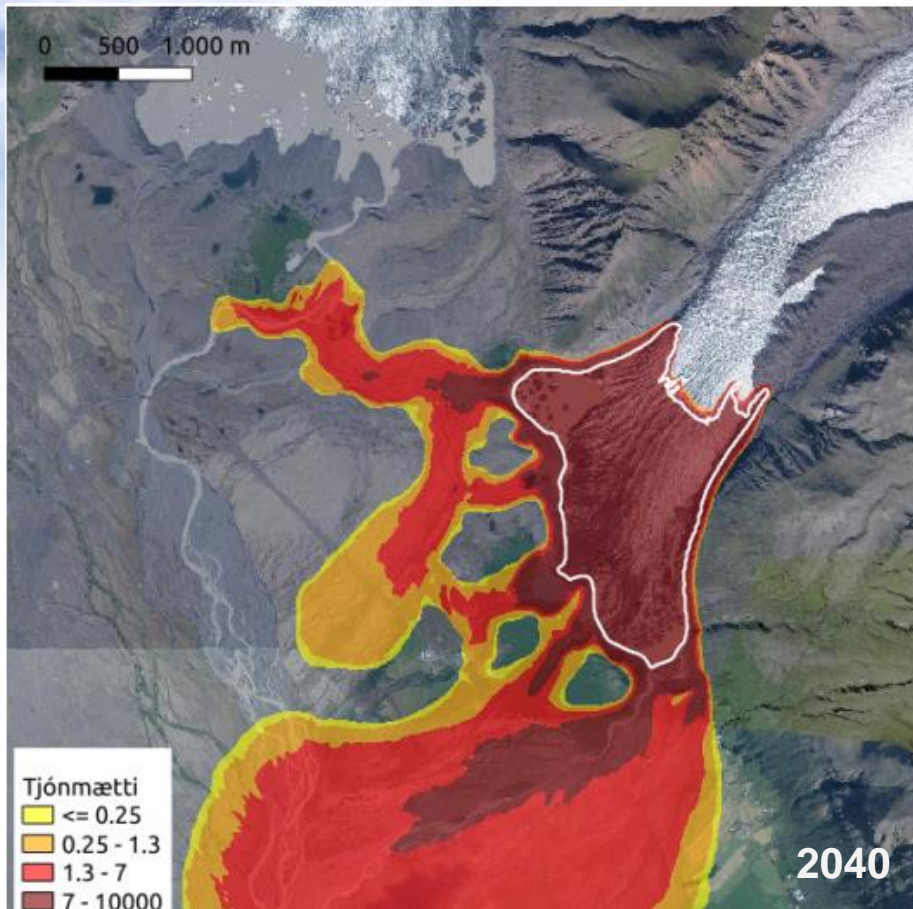


Hættumat

Hættumatið er einstakt á Íslandi.

- Ofanflóð, hættan er bundin við að hlaupið nái í lón við sporð jökulsins og valdi flóði.
- Á meðan lónið er tvískipt er lítil hætta fyrir núverandi byggð.
- En eftir 50 ár hafa líkur á mjög stóru flóð aukist sem skapar mikla hættu í byggð.
- Ef berghlaupið fellur þá er hættan liðin hjá.
- Ef berghlaupið fellur í áföngum minnkar tjónmáttur.
- Ferli skv. lögum um varnir gegn snjóflóðum og skriðuföllum nr. 49/1997

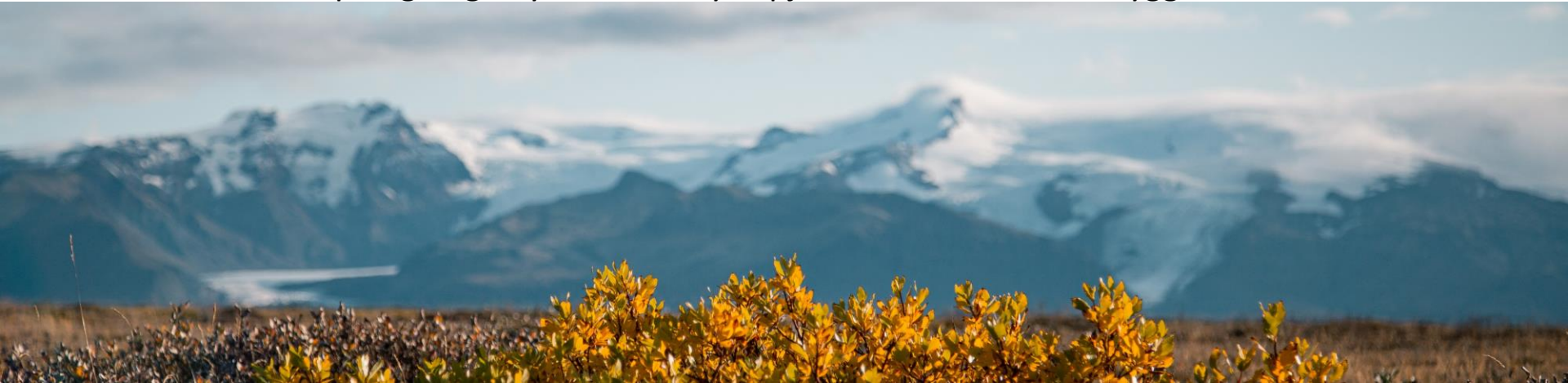
Hvað svo?



Úr drögum að hættumati Veðurstofu Íslands.

Uppbygging til framtíðar

- Það sem verið er að skoða
 - Nánari greining á áhættu við Freysnes
 - Ferli skv. lögum um varnir gegn snjóflóðum og skriðuföllum nr. 49/1997
 - Hættumatslínur í aðalskipulagi
 - Heimildir til uppbyggingar á svæðinu
 - Hættumat sem miðast við núverandi aðstæður er hugsað fyrir ákvarðanir sem tengjast núverandi umsvifum, t.d. ákvörðun um viðbyggingar eða nýjar byggingar sem ekki breyta heildaráhættu umtalsvert.
 - Hættumat sem miðast við aðstæður sem kunna að hafa skapast eftir ca. 50 ár. Það er ætlað til hliðsjónar við skipulagsákvarðanir þegar horft er til langrar framtíðar, t.d. skipulagningu nýrra hverfa fyrir þjónustu eða frístundabyggð.





Hvað með landeigendur?

- Er ásættanlegt að bíða árum saman með uppbyggingu atvinnu og íbúðarkosta þar sem hugsanlega gæti verið hætt á náttúruvá.
- Er verjanlegt að byggja upp mikil og dýr varnarmannvirki þar sem kannski verður aldrei raunveruleg hætt.
- Hver á að bera kostnað af varnarmannvirkjum?
- Er landið verðlaust?



Takk fyrir mig

