

Stofnun þjóðgarðs á miðhálandinu

Starf nefndar um forsendur fyrir stofnun
þjóðgarðs á miðhálandinu

Skipulagsdagurinn 2017

Sigríður Auður Arnardóttir



UMHVERFIS- OG AUÐLINDARÁÐUNEYTIÐ

Starf nefndar um miðhálandið

- ❑ Hlutverk nefndar og skipan
 - Kortlagning og greining á svæðinu innan miðhálandis Íslands
 - Könnun á forsendum fyrir þjóðgarði á svæðinu
 - Afmörkun og umfang svæðis

- ❑ Áfangaskýrsla nefndar 3. febrúar 2017
 - <https://www.umhverfisraduneyti.is/frettir/afangaskyrsla-um-thjodgard-a-midhalendi-islands-afhent-radherra>

- ❑ Greining sviðsmynda fyrir þjóðgarð/a á miðhálandinu
 - Áskoranir og tækifæri fyrir hagsmuni innan svæðisins
 - Kynning hugmynda fyrir sveitarfélögum á miðhálandinu



Hvað er þjóðgarður?

- ❑ **Skipulag landnotkunar**
 - Skilgreining þjóðgarða er mismunandi
 - Verndarflokkar IUCN

- ❑ **Viðfangsefni þjóðgarða**
 - Náttúruvernd og útivist
 - Menningarminjar og saga
 - Stefnumótun
 - Landnýting
 - Landvarsla, aðgangsstýring og innviðir
 - Fræðsla og þjónusta
 - Atvinnustarfsemi



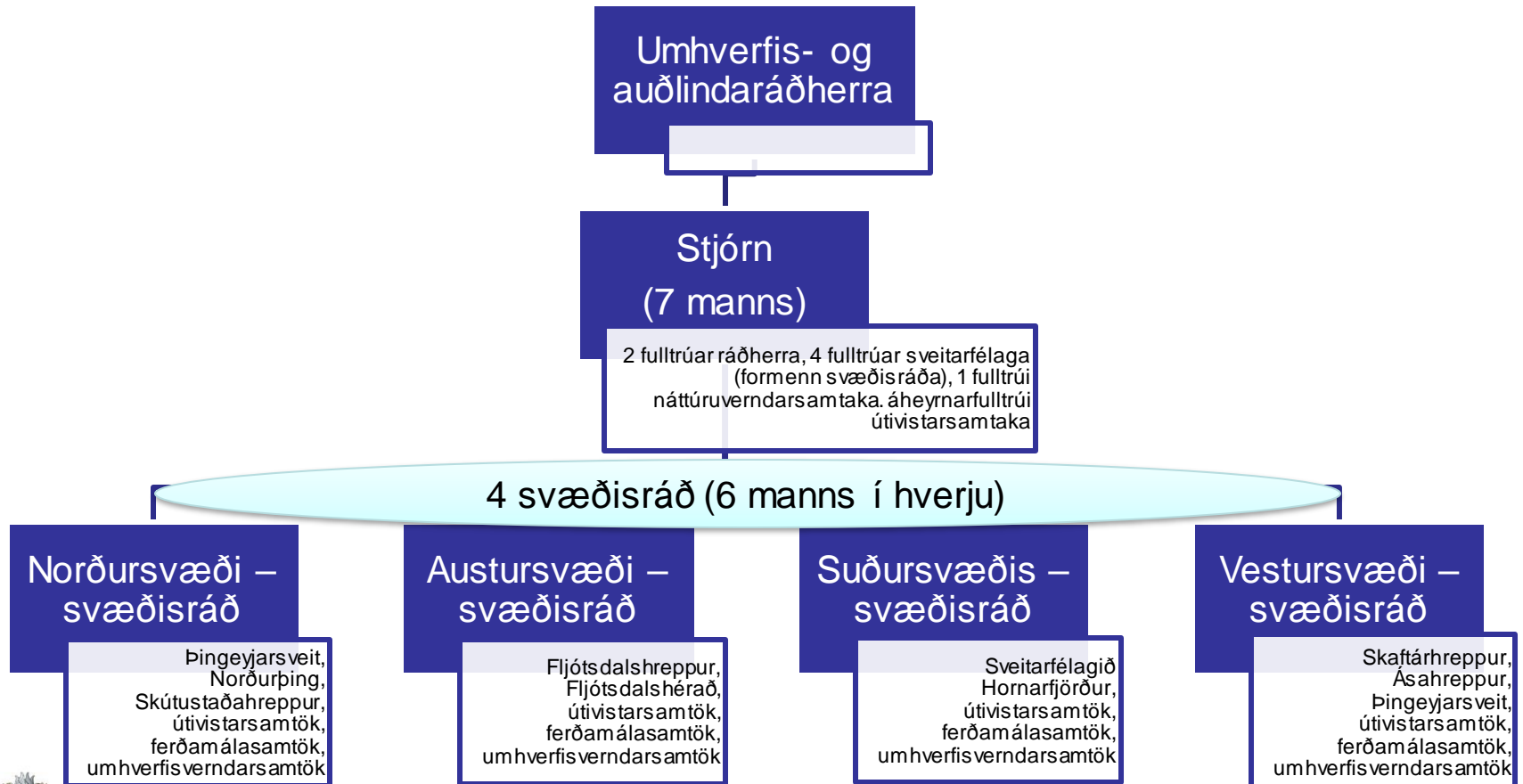
Greining sviðsmynda

- Fjórar sviðsmyndir skoðaðar fyrir verndun miðhálandisins - tækifæri og áskoranir greind fyrir hverja sviðsmynd
 - Miðhálandisþjóðgarður - sviðsmynd 1
 - Jöklaþjóðgarðar - sviðsmynd 2
 - Þjóðgarðar á núverandi friðlýstu svæðum - sviðsmynd 3
 - Núverandi staða - sviðsmynd 4

- Sviðsmyndir byggja á *valddreifðu stjórnfyrirkomulagi* í anda Vatnajökulspjóðgarðs



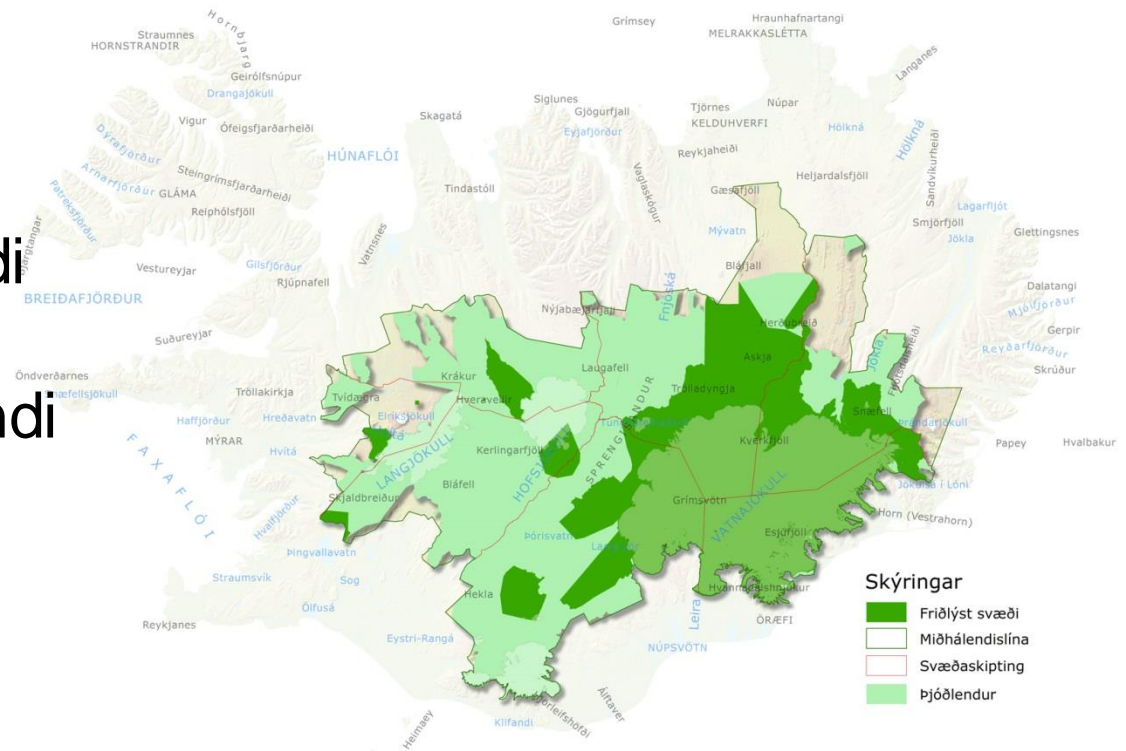
Stjórnfyriirkomulag Vatnajökulspjóðgarðs



Sviðsmynd 1

Miðhálandisþjóðgarður

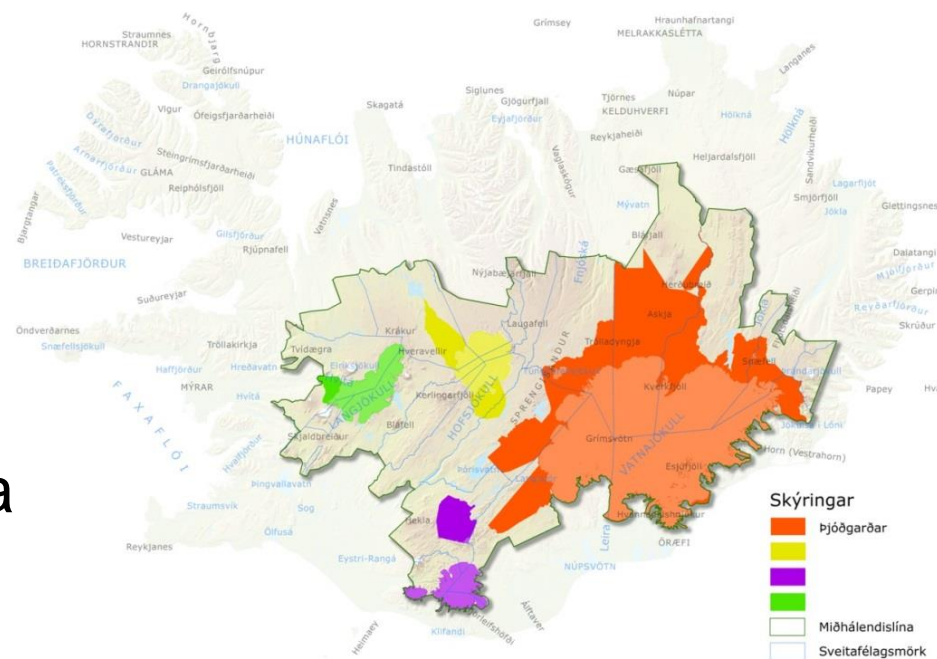
- Þjóðlendur og friðlýst svæði á miðhálandi skilgreint sem þjóðgarður
- Stefnumótun á hendi svæðisráða með aðkomu hlutaðeigandi sveitarfélaga
- Svæðið yrði allt ein stjórnsýslueining



Sviðsmynd 2

Jöklapjóðgarðar

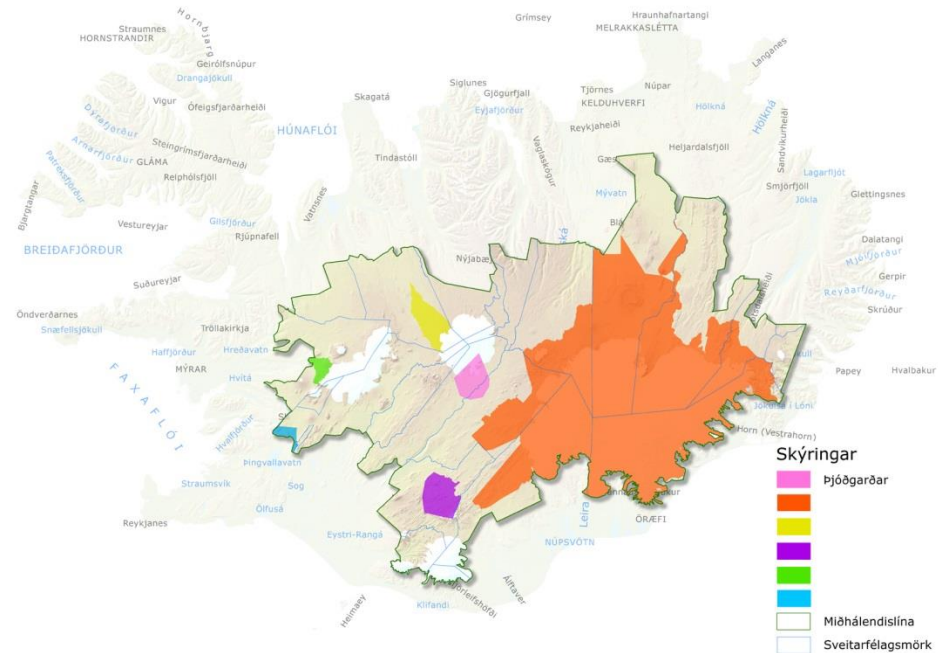
- Stofnaðir 4 þjóðgarðar út frá jöklunum fjórum á miðhálandinu ásamt núverandi friðlýstum svæðum
- Stefnumótun á hendi svæðisráða með aðkomu hlutaðeigandi sveitarfélaga
- Ein stjórnarsýslueining fyrir hvern þjóðgarð



Sviðsmynd 3

Þjóðgarðar á núverandi friðlýstum svæðum

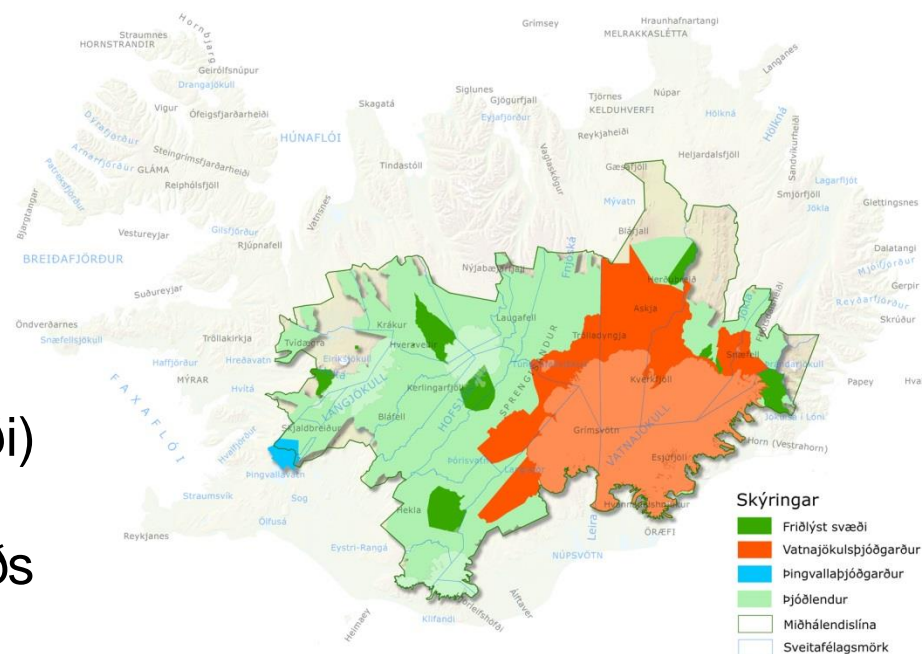
- Stofnaðir nokkrir þjóðgarðar á miðhálandinu á núverandi friðlýstum svæðum
- Stefnumótun á hendi svæðisráða með aðkomu hlutaðeigandi sveitarfélaga
- Ein stjórnarsýslueining fyrir hvern þjóðgarð



Sviðsmynd 4

Núverandi staða

- Óbreytt staða verndunar á miðhálandinu
- Stefnumótun m.a. á hendi viðkomandi sveitarfélaga, með landsskipulagsstefnu og öðrum áætlunum stjórnvalda
- Stjórnsýsla á hendi sveitarfélaga, Umhverfisstofnunar, (friðlýst svæði) forsætisráðuneytis, (þjóðlendur) Þingvalla- og Vatnajökulsþjóðgarðs



Sjónarmið heimamanna

- ❑ Haldnir voru fimm fundir með fulltrúum sveitarstjórna sem eiga land innan miðhálandisins

- ❑ Nokkur sjónarmið
 - Tryggja þátttöku heimamanna á stjórnun þjóðgarða
 - Móta þarf heildarstefnu til langs tíma
 - Mikilvægt svæði
 - Tryggja að tekjur af þjóðgarði renni til heimamanna
 - Tryggja óbein eignarréttindi
 - Samþætta þarf byggðapróun og verndun
 - Tryggja viðunandi orkuflutning og samgöngur
 - Samhæfa stjórnsýslu þjóðgarða



Greina áskoranir og tækifæri sviðsmynda

Sviðsmynd	Náttúruvernd	Hefðbundin nýting	Útivist	Ferða-þjónusta	Orkunýting	Samgöngur, mannvirki og þjónusta	Stjórnsýsla og stefnumótun
1 Miðhálandis-þjóðgarður							
2 Jökla-þjóðgarðar							
3 Þjóðgarðar – friðlýst svæði							
4 Núverandi staða							



Áskoranir og tækifæri náttúruvernd

Sviðsmynd	Náttúruvernd	
	Áskorun	Tækifæri
1 Miðhálandis- þjóðgarður	<ul style="list-style-type: none"> • Samræma stjórn landnýtingar • Skilgreina þarf verndarflokka þjóðlendna 	<ul style="list-style-type: none"> • Samræmd stjórn landnýtingar • Heildstæð náttúruvernd, vernd landslagsheilda, víðerna og vatnasviða fyrir komandi kynslóðir • Kemur í veg fyrir þróun nýrra mannvirkjabelta milli verndarsvæða
2 Jökla- þjóðgarðar	<ul style="list-style-type: none"> • Ekki heildstæð verndun miðhálandisins • Verndun lífríkis og víðerna breytist lítið • Afmörkun jaðarsvæða jökla, sumt eignarlönd • Færi á þróun mannvirkjabelta milli verndarsvæða • Býður upp á ósamræmi í stjórn nýtingar 	<ul style="list-style-type: none"> • Aukin vernd jökla og jarðminja sem tengjast jöklum • Stækkun þjóðgarða á grundvelli náttúruminjaskrár og vernd víðerna • Þróun núverandi löggjafar sem stjórnækis til að auka verndun, t.d. þjóðlendulög
3 Þjóðgarðar – friðlýst svæði	<ul style="list-style-type: none"> • Sjá sviðsmynd 2 • Ekki forsendur fyrir heildstæðri verndun miðhálandisins 	<ul style="list-style-type: none"> • Stækkun þjóðgarða á grundvelli náttúruminjaskrár og vernd víðerna • Þróun löggjafar sem stjórnækis til að auka verndun
4 Núverandi staða	<ul style="list-style-type: none"> • Sjá sviðsmynd 2 • Ekki forsendur fyrir heildstæðri verndun miðhálandisins • Ekki tryggð frekari verndun miðhálandis 	<ul style="list-style-type: none"> • Friðlýsingar á grundvelli náttúruminjaskrár og vernd víðerna • Þróun löggjafar sem stjórnækis til að auka verndun

Áskoranir og tækifæri orkunýting

Sviðsmynd	Orkunýting	
	Áskorun	Tækifæri
1 Miðhálandis- þjóðgarður	<ul style="list-style-type: none">• Ekki forsendur fyrir nýjum virkjunum og háspennulínunum innan þjóðgarðs• Gæti falið í sér auknar kröfur m.t.t. sjálfbærni og umhverfismála núverandi orkunýtingar• Getur takmarkað orkuflutning.• Tryggja aðkomu orkufyrirtækja að stefnumótun þar sem virkjanir eru	<ul style="list-style-type: none">• Flutningur raforku með jarðstrengjum• Markaðssetning (branding)
2 Jökla- þjóðgarðar	<ul style="list-style-type: none">• Skilgreining jaðarsvæða gæti haft áhrif á nýjar virkjanahugmyndir• Stefnumótun orkunýtingar á grundvelli Rammaáætlunar og Kerfisáætlunar Landsnets• Tryggja aðkomu orkufyrirtækja að stefnumótun þar sem virkjanir eru	<ul style="list-style-type: none">• Stefnumótun orkunýtingar á grundvelli Rammaáætlunar og Kerfisáætlunar Landsnets
3 Þjóðgarðar – friðlýst svæði	<ul style="list-style-type: none">• Stefnumótun orkunýtingar á grundvelli Rammaáætlunar og Kerfisáætlunar Landsnets	<ul style="list-style-type: none">• Stefnumótun orkunýtingar á grundvelli Rammaáætlunar og Kerfisáætlunar Landsnets
4 Núverandi staða	<ul style="list-style-type: none">• Stefnumótun orkunýtingar á grundvelli Rammaáætlunar og Kerfisáætlunar Landsnets	<ul style="list-style-type: none">• Stefnumótun orkunýtingar á grundvelli Rammaáætlunar og Kerfisáætlunar Landsnets



Framhaldið

- ❑ Unnið áfram með sviðsmyndir með hliðsjón af áskorunum og tækifærum og sett fram heildarsýn
- ❑ Lokaskýrslu nefndar skilað til ráðherra
- ❑ Niðurstöður skýrslu verða grundvöllur í áframhaldandi vinnu og útfærslu á verndun miðhálandisins



Takk fyrir

