



## Hugleiðingar um Hornafjörð

- Kynning á verkefniinu.
- Horft um öxl, hvaða þætti má endurskoða í ferlinu?
- Hvað skiptir raunverulega máli?



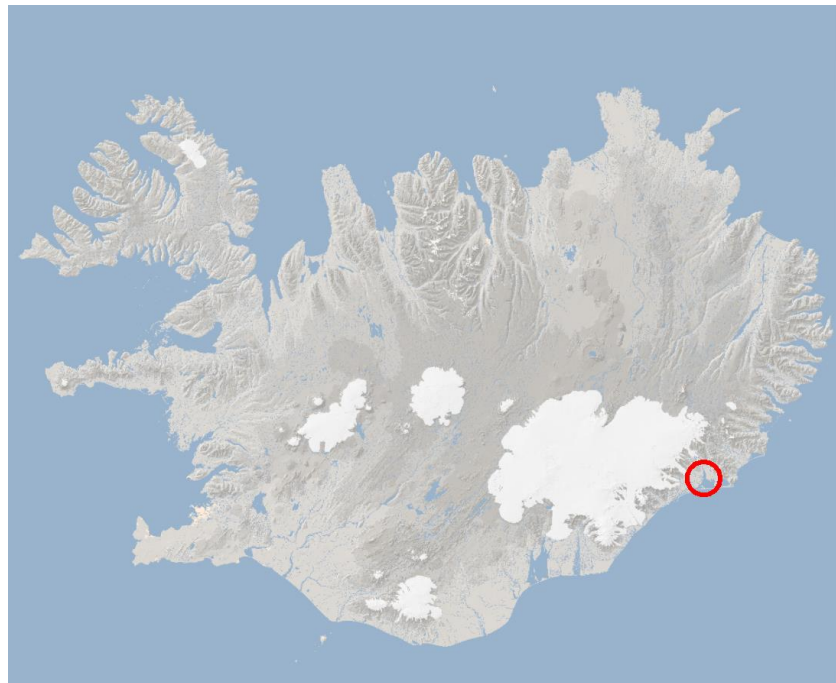
# Hringvegur um Hornafjörð

Nýframkvæmd um 17 km

Stytting Hringvegar 11,8 km

Stytting frá Lamleikstöðum að Höfn 14,4 km

3 einbreiðar brýr ekki lengur á Hringvegi



FAGMENN  
ÖRYGGI  
FRAMSÝNI





# Hringvegur um Hornafjörð

2006 -frumdrög

2009 -MÁU

2014 -forhönnun

2015 -samkomulag við sveitarfélagið Hornafjörð  
um val á leið

2016 -verkhönnun

2016 (des) -framkvæmdaleyfi veitt

2017 -fyrstu samningar við landeigendur

2017 -framkvæmdir hefjast

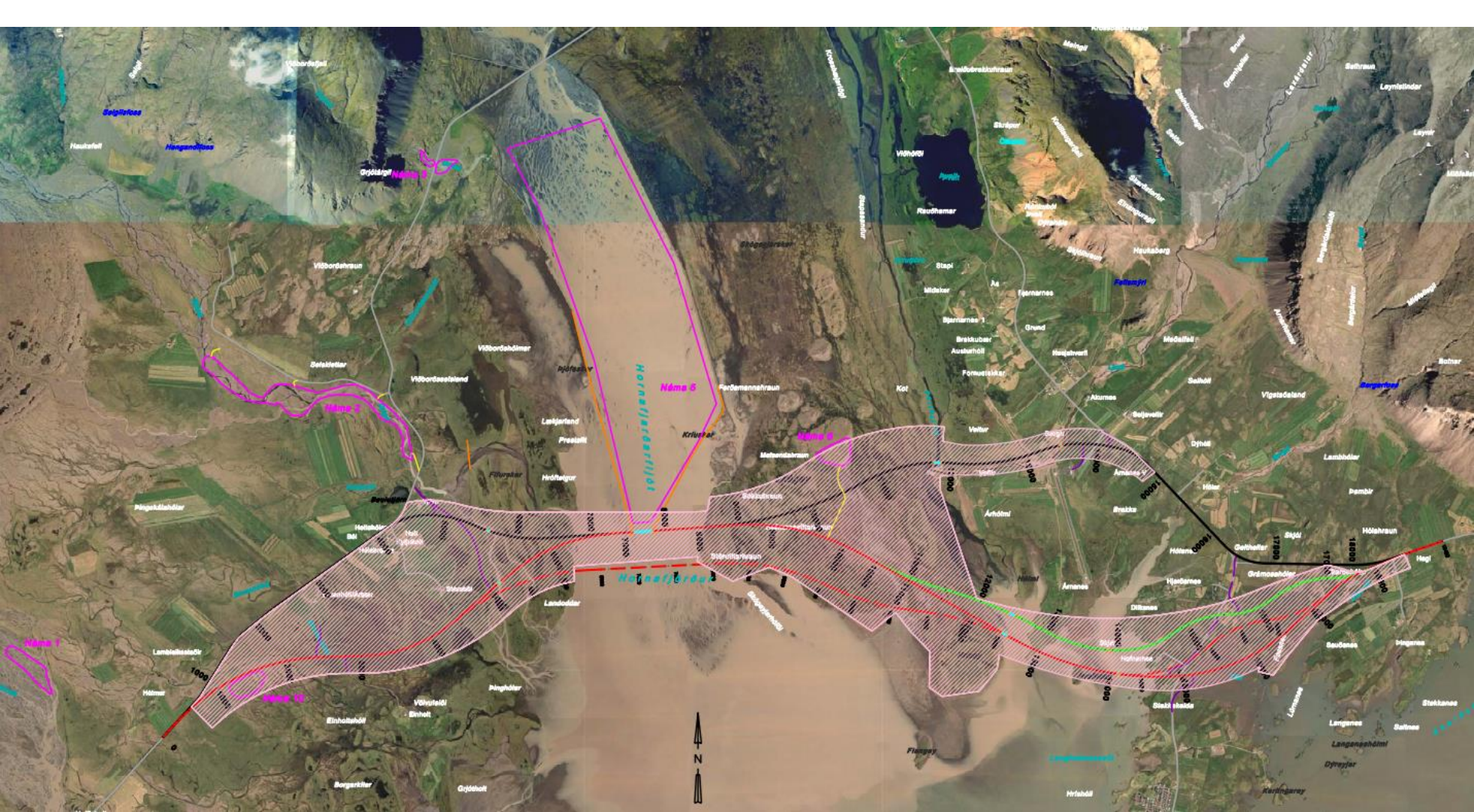
**Verkefnisstjórnun  
Loforðalisti**



FAGMENNSKA  
ÖRYGGI  
FRAMSÝNI









# Hringvegur um Hornafjörð

Lög um mat á umhverfisáhrifum  
2000 nr. 106 25. maí

Markmið laga þessara er:

- a. **að tryggja að áður en leyfi er veitt fyrir framkvæmd**, sem kann vegna staðsetningar, starfsemi sem henni fylgir, eðlis eða umfangs að hafa í för með sér umtalsverð umhverfisáhrif, **hafi farið fram mat á umhverfisáhrifum viðkomandi framkvæmdar**,
- b. **að draga eins og kostur er úr neikvæðum umhverfisáhrifum framkvæmdar**,
- c. **að stuðla að samvinnu** þeirra aðila sem hafa hagsmuna að gæta eða láta sig málið varða vegna framkvæmda sem falla undir ákvæði laga þessara,
- d. að kynna fyrir almenningi umhverfisáhrif framkvæmda sem falla undir ákvæði laga þessara og mótvægisáðgerðir vegna þeirra og **gefa almenningi kost á að koma að athugasemdum og upplýsingum** áður en álit Skipulagsstofnunar um mat á umhverfisáhrifum framkvæmdar liggur fyrir.

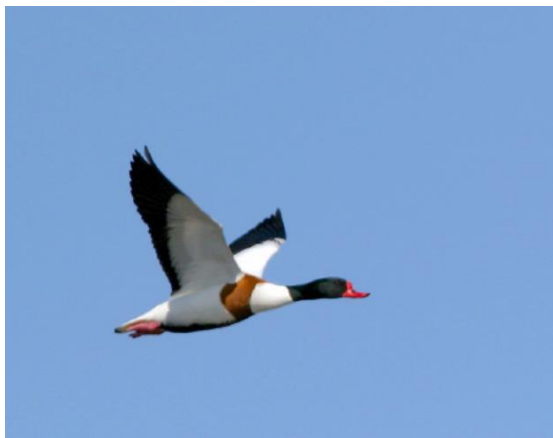




# Hringvegur um Hornafjörð

**Vinsun.**

Hvaða þættir skipta raunverulega máli?



Gróðurfar  
Fuglalíf  
Smádýralíf  
Vatnafar  
Fiskistofnar  
Fornminjar  
Landslag  
Jarðmyndanir  
Ferðaþjónusta og  
útivist  
Umferðaröryggi  
Hljóðvist



Ljósmynd: Jóhann Óli Hilmarsson

FAGMENNSKA  
ÖRYGGI  
FRAMSÝNI





# Hringvegur um Hornafjörð

## Beltanálgun.

Gefur þann sveigjanleika sem þarf til að uppfylla markmið laganna.

Auðveldar minni breytingar í kjölfar samráðs.

Rannsóknarsvæði eru afmörkuð.

Miðað við að veglínur geti færst til innan rannsóknarsvæðisins ef matsvinnan leiðir í ljós að það sé nauðsynlegt.





# Hringvegur um Hornafjörð

**Raunhæfir kostir.**

Ábyrgð framkvæmdaraðila

Tæknilegar útfærslur, umferðaröryggi...

Kostnaður?



Ljósmynd: Verklís

FAGMENNSKA  
ÖRYGGI  
FRAMSÝNI







# Hringvegur um Hornafjörð

## Samráð

Samráð leiðir mjög oft til breytinga á hönnun  
þegar raunverulegur vilji er til samráðs!

..í þá veru að **að draga úr neikvæðum  
umhverfisáhrifum framkvæmdar**





# Hringvegur um Hornafjörð

Hvað er það sem skiptir raunverulega máli?

Umferðaröryggi -allra!

Lýðheilsa

Losun gróðurhúsalofttegunda



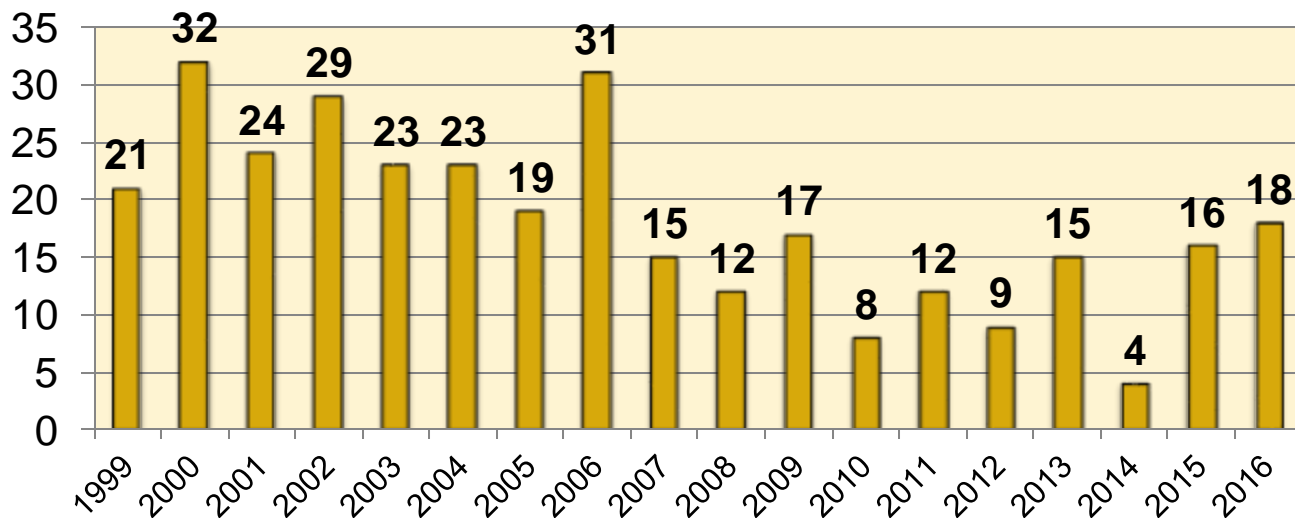
FAGMENNSKA  
ÖRYGGI  
FRAMSÝNI





# Hringvegur um Hornafjörð

## Fjöldi látinna í umferðinni á Íslandi 1999 – 2016



Virði mannlífsins  
á bilinu 250 - 350  
m.kr\*

\*Kostnaður umferðarslysa, rannsóknarverkefni unnið með styrk frá Vegagerðinni  
2014, Haraldur Sigþórsson og Vilhjálmur Hilmarrson

FAGMENN  
ÖRYGGI  
FRAMSYNI







# Hringvegur um Hornafjörð

Rannsóknarsjóður Vegagerðarinnar  
-umferð, mannvirki, umhverfi

Jöklarannsóknir

Um 5 m kr. árlega

Rannsóknarráðstefna Vegagerðarinnar

27. október 2017



FAGMENNSKA  
ÖRYGGI  
FRAMSÝNI





# Hringvegur um Hornafjörð

## Landris

Núverandi hraði á landrasi við Höfn í Hornafirði er 7 mm/ári (Erik Sturkell o.fl. 2005).

Gert er ráð fyrir að land í Hornafirði rísi um 0,7-2,0 m á tímabilinu 2000-2100 háð hraða á rýrnun Vatnajökuls (Carolina Pagli 2006).

Um 12 mm á ári 2001-2016 (Landmælingar Íslands).



2000





2006



FAGMENN  
ÖRYGGI  
FRAMSÝNI



2014







# Hringvegur um Hornafjörð

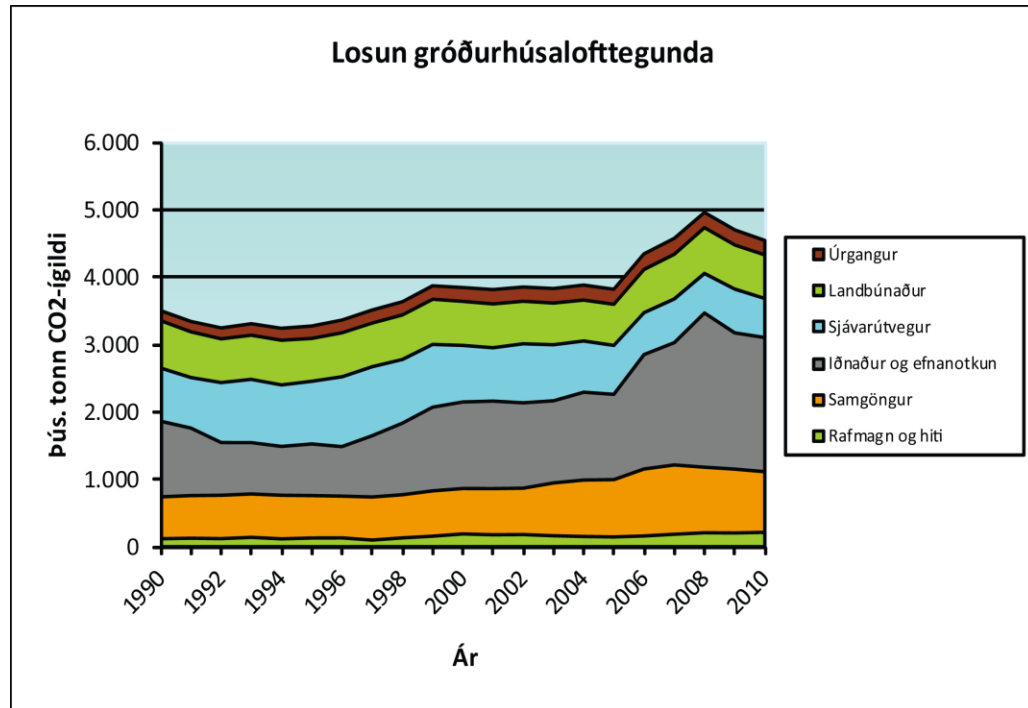
## Útblástur.

Stytting vega í Hornafirði:

fækkun um 3.000 ekinna km á ári.

Hringvegur er um 1.300 km langur

20% af útstreymi gróðurhúsaloftteguna á Íslandi er vegna samgangna.





# Hringvegur um Hornafjörður



# Hringvegur um Hornafjörður





Takk fyrir!

FAGMENNSKA  
ÖRYGGI  
FRAMSÝNI

