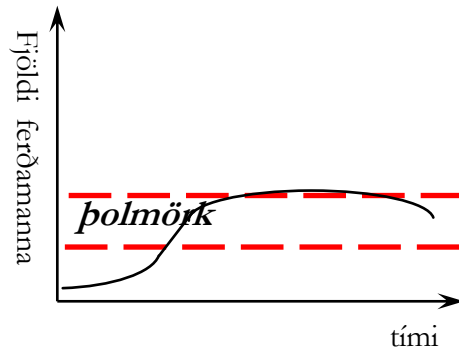


Útivistarrófið *(The Recreation Opportunity Spectrum, ROS)*

Víðerni	Að mestu ósnortin svæði, vélvædd umferð ekki leyfð	Að mestu ósnortin svæði, vélvædd umferð leyfð	Aðgengileg náttúru-svæði	Svæði sem einkennast af landbúnaðar-landslagi	Útivistar-svæði í borgum og bæjum
---------	--	---	--------------------------	---	-----------------------------------



Einföld/fábrotin aðstaða
Óspillt náttúra/lítt manngerð svæði
Fámenni

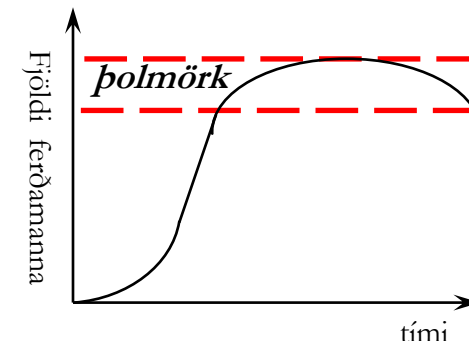
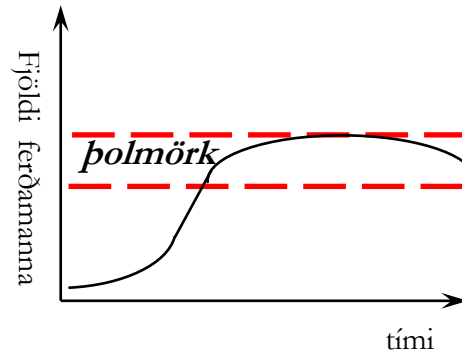


Viðhorfskvarði

(The purist scale)

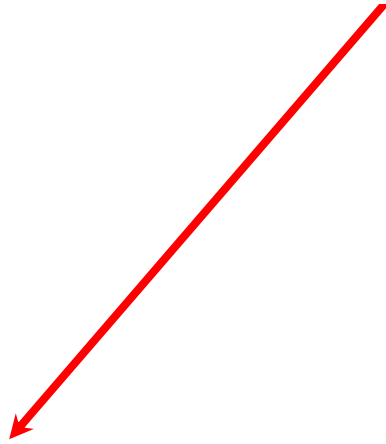


Þægindi og þjónusta
Félagsskapur
Öryggi



Þolmörk ferðamennsku

...er mesti fjöldi gesta sem getur ferðast um tiltekið svæði áður en staðnum fer að hnigna eða að upplifun ferðamanna skerðist vegna umfangs ferðamennsku



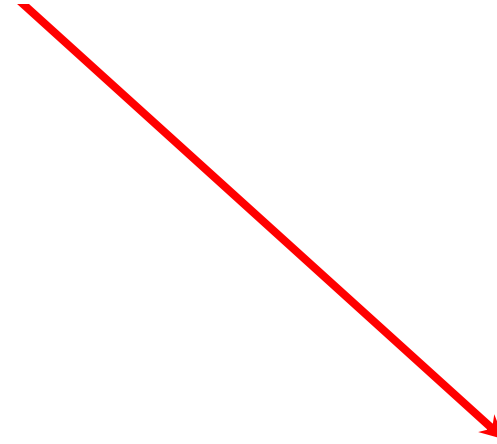
Þolmörk náttúrulegs umhverfis

Jarðvegur, gróður, landslag, vatn, dýralíf



Þolmörk innviða

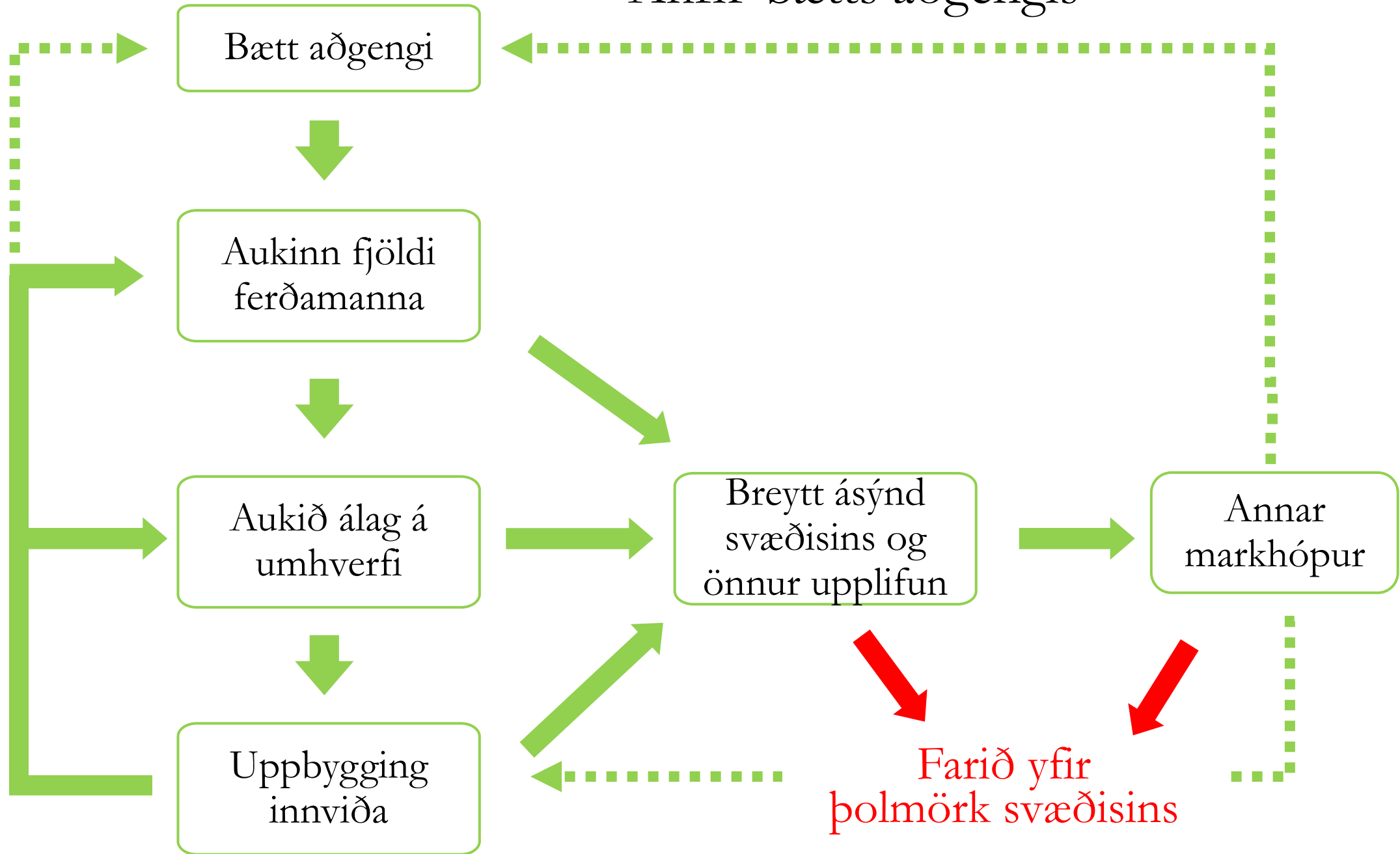
Bílastæði, vegir, göngustígar, gistirými, salerni/ kamrar



Þolmörk ferðamanna

Upplifun á mannþröng og umfangi ferðaþjónustu

Áhrif bættis aðgengis



Aðdráttarafl hálandisins

Víðerni/
lítt röskuð náttúra

Ævintýri

Fámenni og kyrrð

- Viljum við halda í þetta aðdráttarafl?
- Hvernig ætlum við að gera það?

Frelsi

Einstakir staðir,
afþreying

Einfaldleiki