

Rangárping eystra
Flokkun landbúnaðarlands,
og hvað svo ?



Rangárþing eystra



Sveitarfélagið er um 1.841 km²



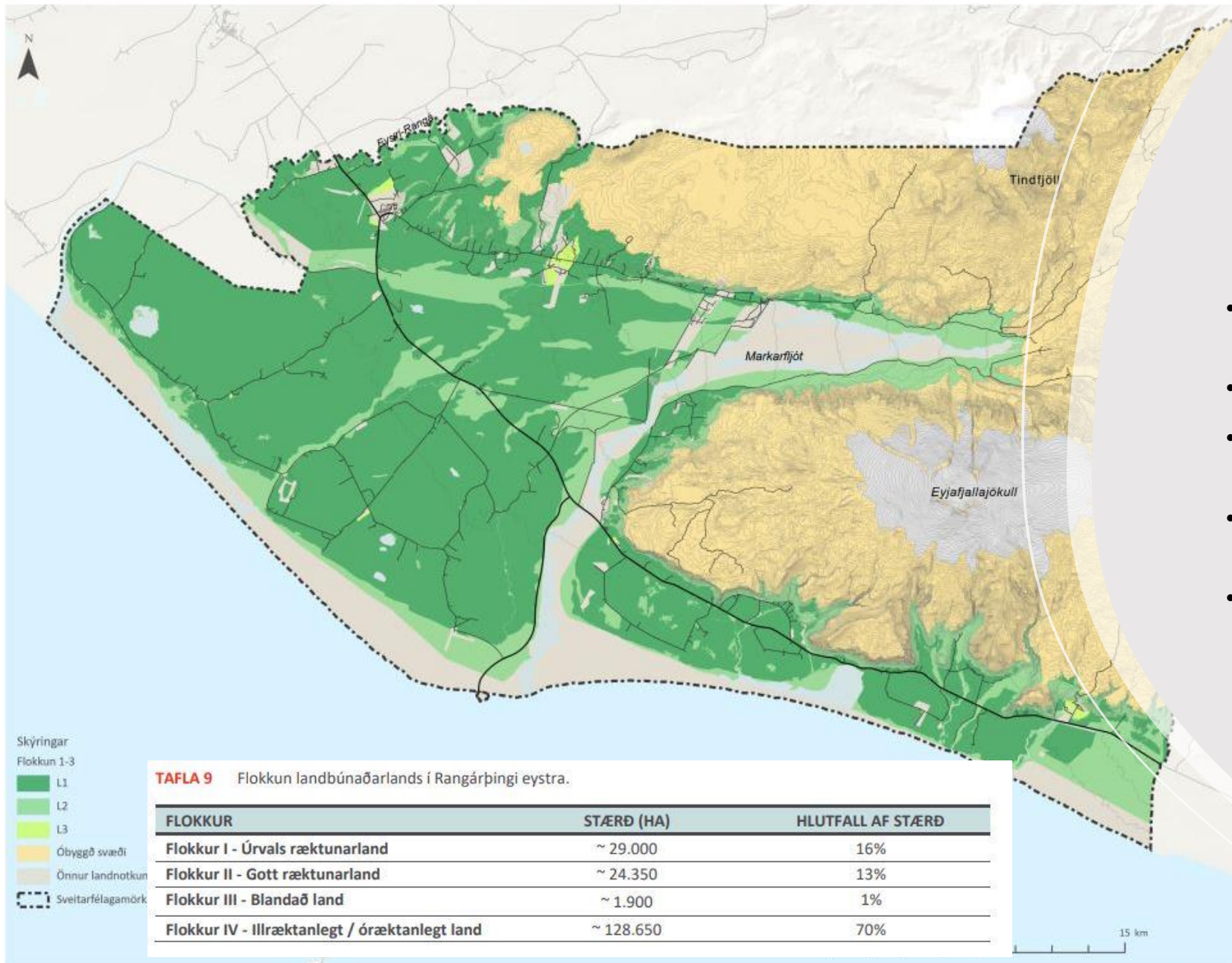
Íbúar Rangárþings eystra eru um 2050 talsins



Aðalatvinnugreinar eru landbúnaður, kjötvinnsla, ferðaþjónusta og verslun/þjónusta



Tæplega 60.000 ha af góðu landbúnaðarlandi—með stærstu svæðum á Íslandi



Flokkun landbúnaðarlands

- Um 30% af öllu landi Rangárþings eystra flokkað sem úrvals- eða gott ræktunarland
- Samtals um 55.250 ha.
- Skýr stefna í aðalskipulag um að ekki skuli raska góðu ræktunarlandi að óþörfu
- Á að giska verið að nýta um 10% í dag (Ekki vísindalegar mælingar)
- Hversu vel heldur flokkunin – Hvernig gengur að vinna með þetta ???

Skýringar

Flokkun 1-3

L1

L2

L3

Óbyggð svæði

Önnur landnotkun

Sveitarfélagamörk

TAFLA 9 Flokkun landbúnaðarlands í Rangárþingi eystra.

FLOKKUR	STÆRÐ (HA)	HLUTFALL AF STÆRÐ
Flokkur I - Úrvals ræktunarland	~ 29.000	16%
Flokkur II - Gott ræktunarland	~ 24.350	13%
Flokkur III - Blandað land	~ 1.900	1%
Flokkur IV - Illræktanlegt / óræktanlegt land	~ 128.650	70%

Skýr

Verk: 1854-0

Rýnt: AJ/AB

Mælikvarði: 1

1:200.000

Samþykkt:

Dag:

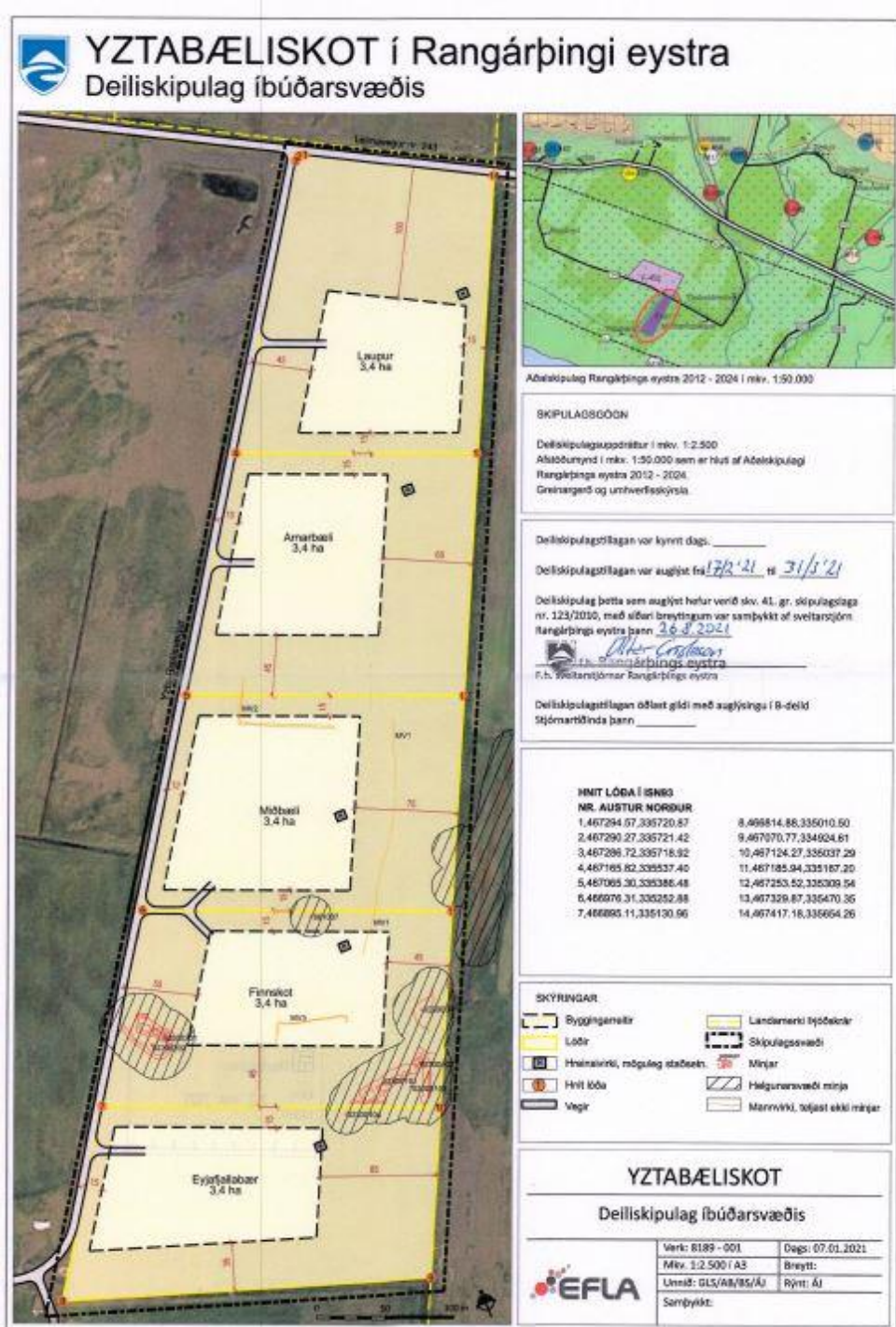
20.12.2020

15 km

Hversu langt eigum við að ganga ?

- Ýmsar kvaðir til að vernda gott ræktunarland
- Mismunandi hagsmunir jarðareigenda
- Verndun getur hamlað uppbyggingu í dreifbýli
- Flest sveitarfélög vilja stuðla að uppbyggingu á breiðum grunni
- Mikil eftirspurn eftir búsetu og uppbyggingu þjónustu í dreifbýli
- Innviðir víðast hvað góðir- Bylting þegar sveitir urðu ljósleiðaravæddar
- Er í lagi að klípa alltaf af bút og bút
- Hvar eru mörkin, Eru einhver þolmörk ?
- Eignaréttur – Getur flokkun landbúnaðarlands orðið eins konar friðun, þá án lögmæts undirbúnings.
- Stefna stjórnvalda og sveitarfélaga ekki alltaf í samræmi.





Dæmi: Lítið mál, en vafðist fyrir okkur lengi

- Eyðijörð til áratuga
- Landbúnaðarland í flokki I
- 5 eigendur að landinu
- Enging plön um sölu eða nýtingu jarðarinnar til búskaps
- Velktist um í kerfinu okkar í mörg ár-Sveitarfélag og stofnanir
- Talsvert margar hagsmunagreiningar gerðar
- Skarast á, verndun úrvals ræktunarlands og uppbygging í sveitum

Aðalskipulag Rangárbírgs eystra 2012 - 2024 í mív. 1:50.000

SKIPULAGSGÖGN

Deiliskipulagsupdráttur í mív. 1:2.500
 Aðalskýrning í mív. 1:50.000 sem er hluti af Aðalskipulagi Rangárbírgs eystra 2012 - 2024.
 Greinargæði og umhverfisskýrsla.

Deiliskipulagsstíllagan var kynnt daga: _____
 Deiliskipulagsstíllagan var auglýst frá 17/2'21 til 31/3'21

Deiliskipulag þetta sem auglýst hefur verið skv. 41. gr. skipulagslaga nr. 123/2010, með síðari breytingum var samþykkt af sveitarstjórn Rangárbírgs eystra þann 30.3.2021

Alfr. Crispian
 Stjórnmálamaður Rangárbírgs eystra
 f.b. Sveitarstjórn Rangárbírgs eystra

Deiliskipulagsstíllagan oðlart glídi með auglýsingu í 8-dóld Stjórnartíðinda þann _____

HMÍT LÖBA Í ISNRS

MR. AUSTUR NORÐUR

1.467294.07.335720.87	8.495514.86.335010.50
2.467290.27.335721.42	9.467070.77.334924.61
3.467296.72.335718.92	10.467124.27.335037.29
4.467165.82.335537.40	11.467185.94.335187.20
5.467065.30.335386.48	12.467253.52.335309.54
6.466970.31.335252.88	13.467329.87.335470.35
7.466895.11.335130.96	14.467417.16.335664.26

SKYRNINGAR

Byggingareitir	Landamerki lýðsoknr.
Lóðir	Skipulagssvæði
Hlínasíkirni, málþing staðsetn.	Mírjar
Hvít lóða	Hælgursvæði mírja
Vegir	Mannviki, sóttast ekki mírjar

YZTABÆLISKOT
 Deiliskipulag íbúðarsvæðis

Verk: 8189 - 001	Daga: 07.01.2021
Mív. 1:2.500 í A3	Breytt:
Líniúð: GLS/AB/BS/ÁJ	Rímt: ÁJ
Samþykkt:	

EFLA

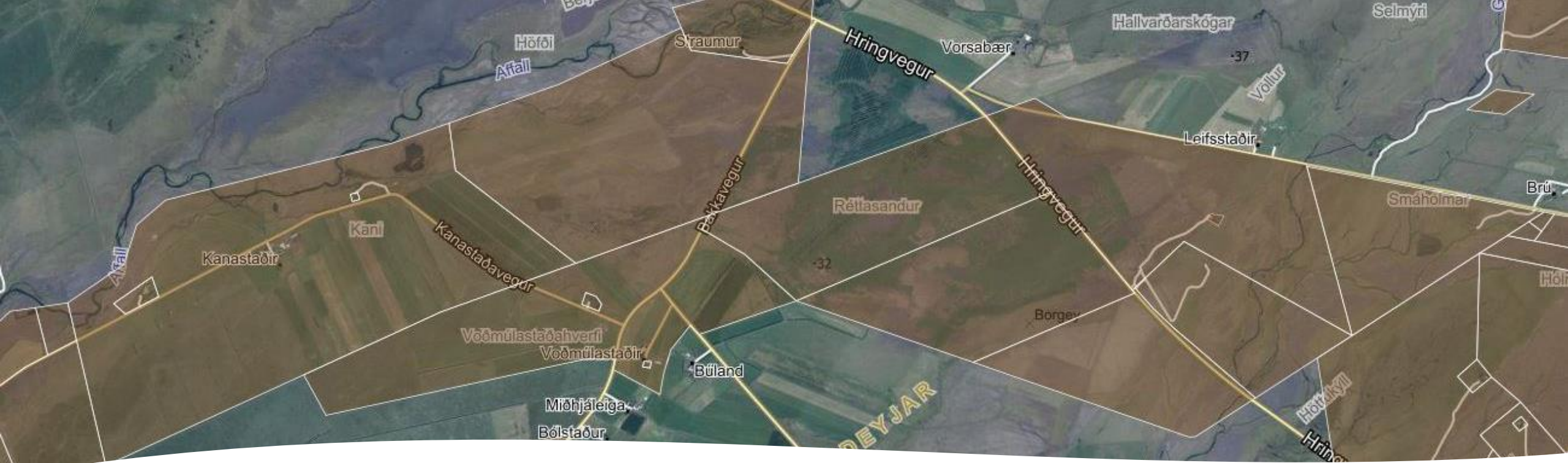


Dæmi: Byrjaði smátt, en er heldur betur að vinda upp á sig.

- Jörð og jarðir í blómlegum búskap
- Landbúnaðarland í flokki I – Virkilega gott land !!!!
- Búskapur leggst af – Jörðum skipt upp í spildur
- Fjöldinn allur af eigendum – Með miklar væntingar
- Nálægð við náttúruperlu – Seljalandsfoss
- Byrjaði með litlu frístundasvæði
- Gríðarleg eftirspurn eftir uppbyggingu í kringum ferðapjónustu, hótél, þjónusta og afþreying
- Hvað í ósköpunum eigum við að gera ??
- Er sveitarfélaginu stætt á því að hafna þessari uppbyggingu og verða þar af leiðandi af talsverðum tekjum og möguleika dreyfbýlis til eflingar ?



Fjótshlíð – Nýleg uppb. íbúða-
frístunda- og verzlunar- og
þjónustusvæða

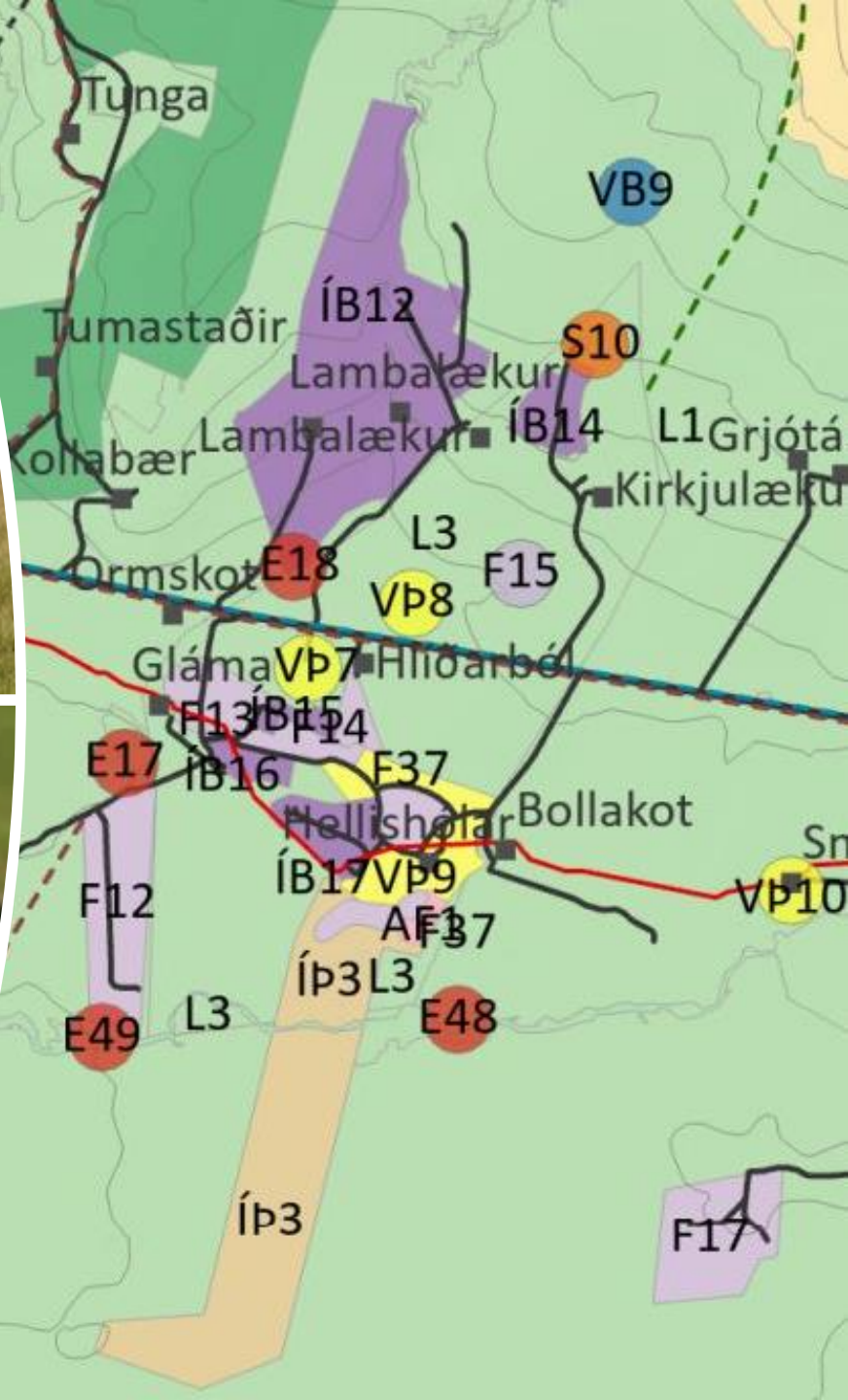


Dæmi: Uppskifting stórra jarða.

- Talsvert verið um kynslóðaskipti í búrekstri
- Til að unnt sé að fjármagna er jörðum skipt upp
- Hverjir verða þá framtíðarmöguleikar jarðanna til aukinnar akuryrkju ?
- Hvað verður um búтана ? Eigendur vilja fá eitthvað fyrir sinn snúð.
- Skógrækt til kolefnisjöfnunar – Frístundabyggð – Íbúðasvæði - Ferðapjónusta

Niðurstöður – Já eða ekki.....

- Hversu mikið land þurfum við til framtíðar til að tryggja fæðuöryggi ?
- Kemur sú tala til með að breytast. Meiri þekking og betri ræktunarskilyrði
- Erum við að horfa til fæðuöryggis Íslands, já eða jafnvel enn stærri hluta heimsins.
- Framkvæmdir á góðu landbúnaðarlandi geta verið afturkræfar
- Er líklegt að land til akuryrkju verði verðmætara heldur en land fyrir byggð
- Sveitarfélög hafa skipulagsvaldið – En hver ber ábyrgðina á því að halda nægu landi eftir.
- Líklega aldrei alveg svart og hvítt – Hvert mál verður að skoðast fyrir sig
- Það getur verið mjög erfitt fyrir sveitarfélög að standa í lappirnar.
- Náttúruhamfarir geta sett strik í reikninginn





Takk kærlega fyrir mig !