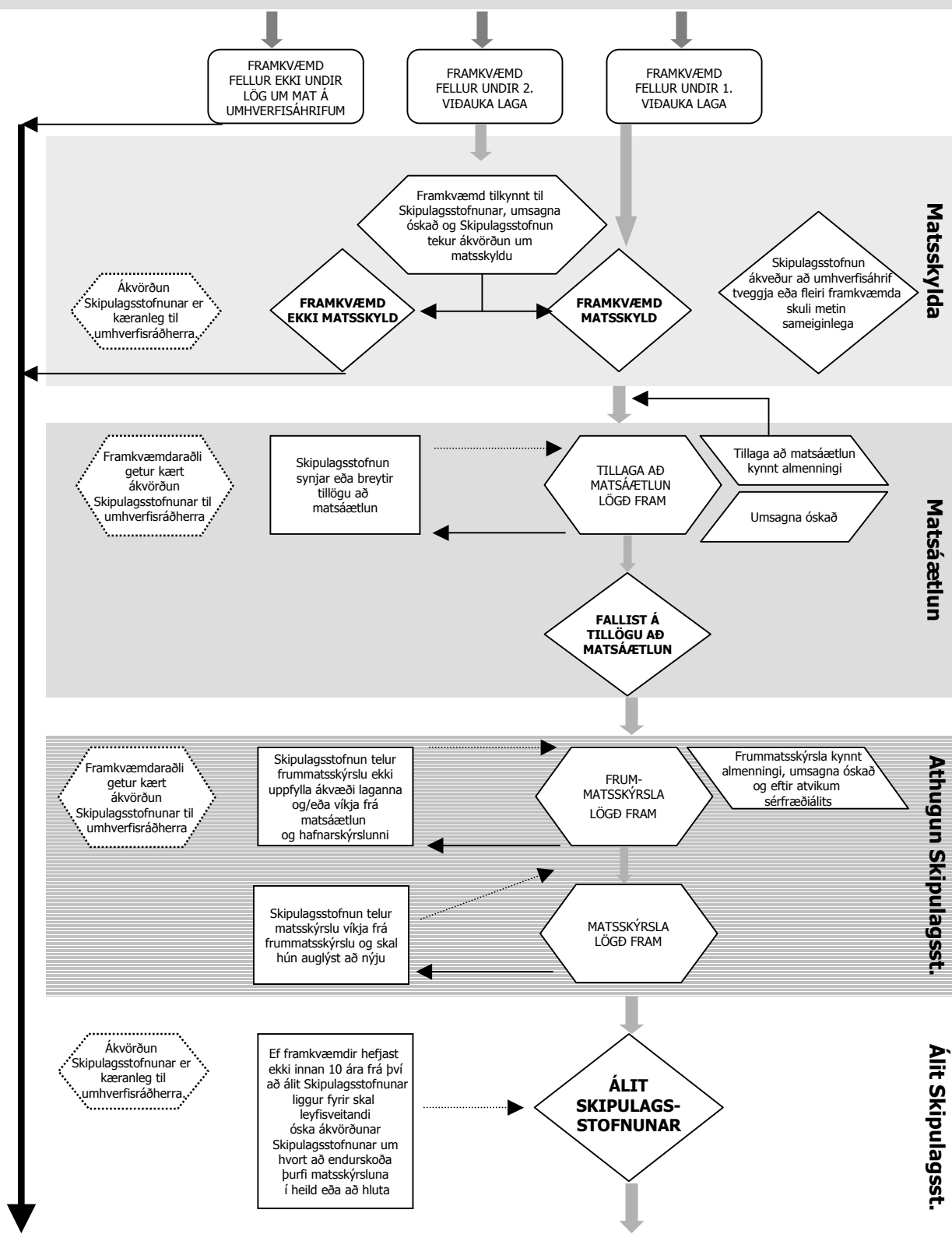


# FRAMKVÆMD FYRIRHUGUÐ



## SÓTT UM LEYFI TIL FRAMKVÆMDA

Leyfisveitendur hafa eftirlit með að framkvæmd sé hagað í samræmi við leyfi. Framkvæmdaleyfi er kæránlegt til úrskurðarnefndar skipulags- og byggingamála.