

VELKOMIN Á MÁLÞING SKIPULAGSSTOFNUNAR



70 ÁR — SKIPULAGSÁRÍÐ 2008



Mat á umhverfisáhrifum

Málþing Skipulagsstofnunar

24. október 2008

Efnistöð

- “ Lög um mat á umhverfisáhrifum
 - . Markmið
 - . Saga
- “ Afgreiðslutími mála
 - . Niðurstöður og lausleg túlkun
- “ Lokaorð



Lög um mat á umhverfisáhrifum

- ” Byggja á tilskipun Evrópusambandsins.
- ” Ólíkar útfærslur í hverju ríki fyrir sig.
- ” Málsmeðferð framkvæmda og starfsemi sem heyra undir lögin er því illa samanburðarhæf á milli landa.



Þrki mið laga um mat á umhverfisáhrifum

- “ Mat á umhverfisáhrifum skal draga úr neikvæðum umhverfisáhrifum framkvæmdar, eins og kostur er.
- “ Mat á umhverfisáhrifum tiltekinna framkvæmda skal byggt á greinargóðri gagnaöflun og framsetningu gagna, ásamt umsögnum og athugasemdum.
- “ Ákvörðun um leyfisveitingu skal taka mið af mati umhverfisáhrifa framkvæmdarinnar.



Þreyingar á lögum um mat á umhverfisáhrifum

“ Lög um mat á umhverfisáhrifum hafa verið endurskoðuð í tvígang:

“ **Árið 2000**

- . Skipulagsstofnun tekur ákvörðun um hvort framkvæmd og starfsemi í 2. viðauka laganna sé matsskyld
- . Gerð matsáætlana og formleg afgreiðsla þeirra var bundin í lög.

“ **Árið 2005**

- . Skipulagsstofnun hættir að kveða upp úrskurði en gefur þess í stað út álit um mat umhverfisáhrifa.



Matsskyldar framkvæmdir og starfsemi

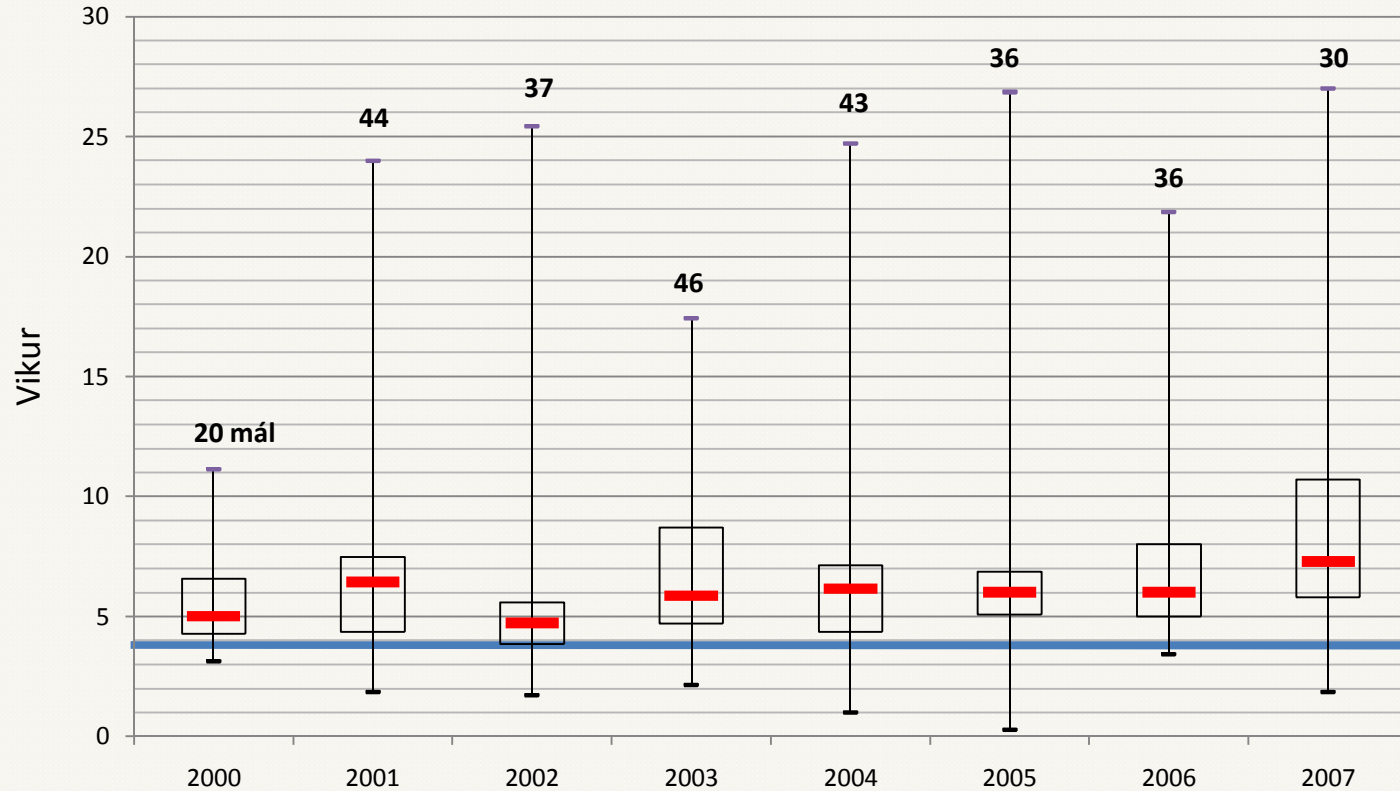
- “ Á árunum 2000 – 2007 tók Skipulagsstofnun ákvarðanir í 299 málum.
- “ Í tæplega 93% tilvika var niðurstaðan að ekki væri um matsskylda framkvæmd að ræða.
- “ Í tæplega 8% tilvika var ákvörðun kærð til umhverfisráðherra.



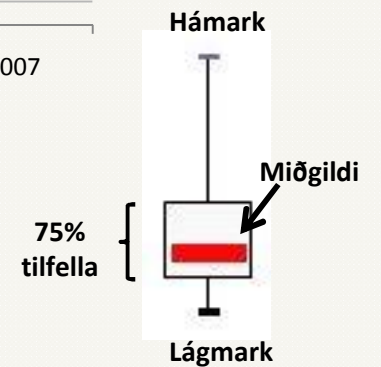
Ágrip af lutími tilkynningaskyldra mála



70 ÁR — SKIPULAGSÁRIÐ 2008



Fjöldi ákvarðana 2000-2007 = 292



Umsækir tafa. Helstu skýringar

” Beðið umsagna frá:

- ” Fagaðilum, með upplýsingar sem eru nauðsynlegar svo rannsóknaskyldu sé fullnægt.
- ” Leyfisveitendum t.d. sveitarfélaga.

” Beðið svara framkvæmdaraðila.

- ” Þarf að afla frekari gagna.
- ” Þarf að eiga frekara samráð við þá sem málið varða.
- ” Framkvæmdin er ekki í forgangi hjá framkvæmdaraðila.



Matsskyldar framkvæmdir

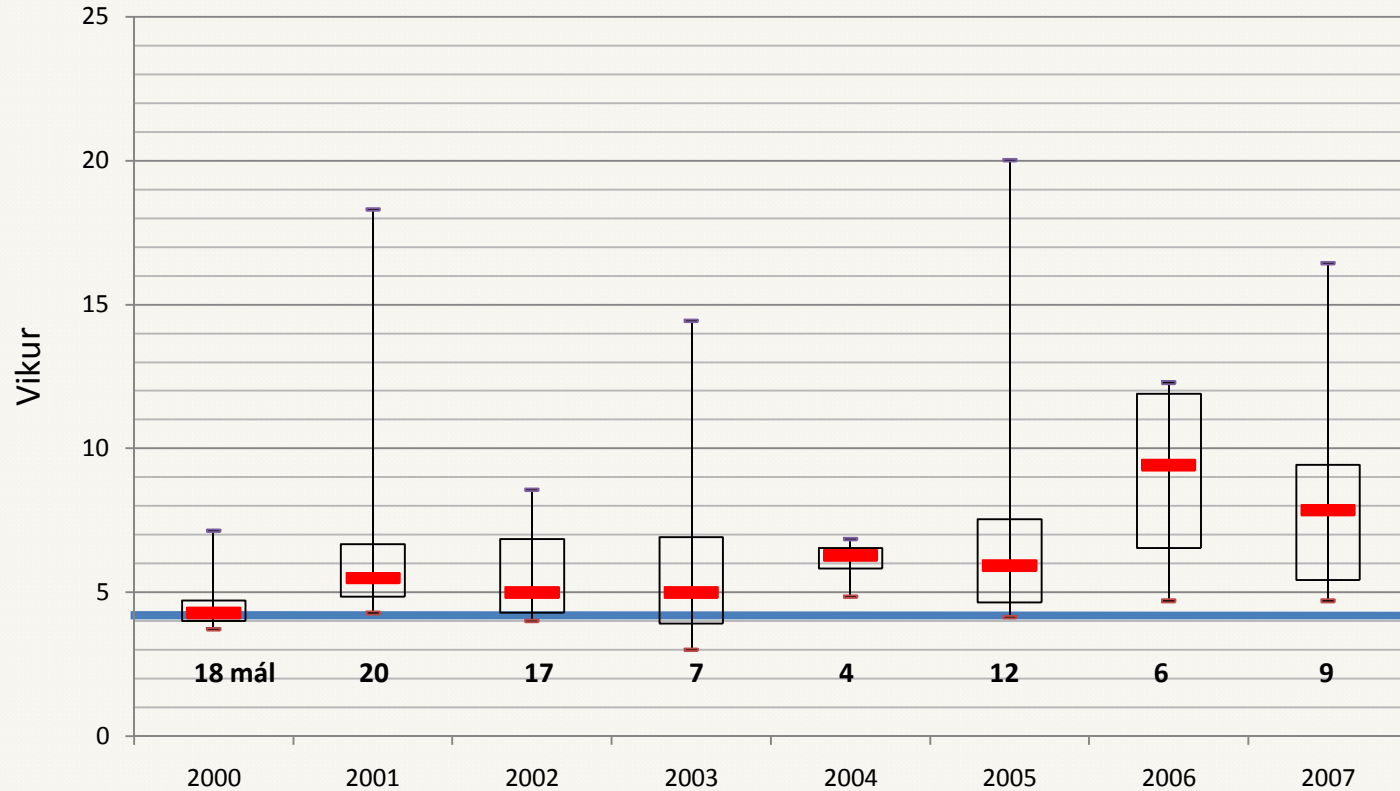
- ” **Tillaga að matsáætlun.** Skipulagsstofnun tekur ákvörðun um tillögu matsáætlunar í kjölfar umsagna og athugasemda.
- ” Árin 2000 – 2007 voru teknar ákvarðanir um 93 tillögur að matsáætlunum. Allar utan ein voru samþykktar með athugasemdum.



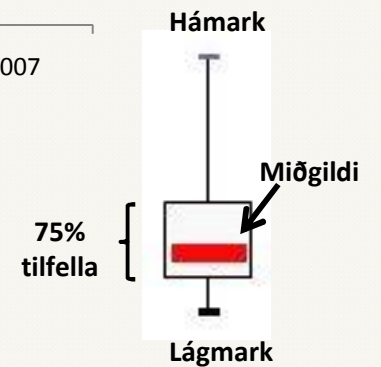
Útími tillagna að matsáætlunum



70 ÁR — SKIPULAGSÁRIÐ 2008



Fjöldi matsáætlana 2000-2007 = 93



ÓTSÁKI tafa á afgreiðslu matsáætlana

- ” Sömu skýringar og vegna tilkynningaskyldra mála.
- ” Hvað segja þessar upplýsingar okkur?



Frummatsskýrslur

- ” Eftir að ákvörðun hefur verið tekin um tillögu að matsáætlun aftar framkvæmdaraðili gagna og vinnur við að meta umhverfisáhrif framkvæmdar.
- ” Á árunum 2004 – 2008
 - . Stystur tími 3-4 mánuðir
 - . Lengstur tími 30-31 mánuður
 - . Flestir tóku sér 8-10 mánuði að afla gagna og vinna frummatsskýrslu.
- ” Ólíkar framkvæmdir- mislangur tími.
- ” Jafnframt unnið að hönnun framkvæmdar og/eða skipulagsmálum.



Frummatsskýrslur

- “ Frummatsskýrsla er auglýst í 6 vikur, almenningur hefur 6 vikna frest til athugasemda en umsagnaraðilar 3 vikur.
- “ Engar umtalsverðar tafir hafa orðið vegna biða umsagnaraðila á þessu stigi ferilsins.



Matsskýrslur - álit

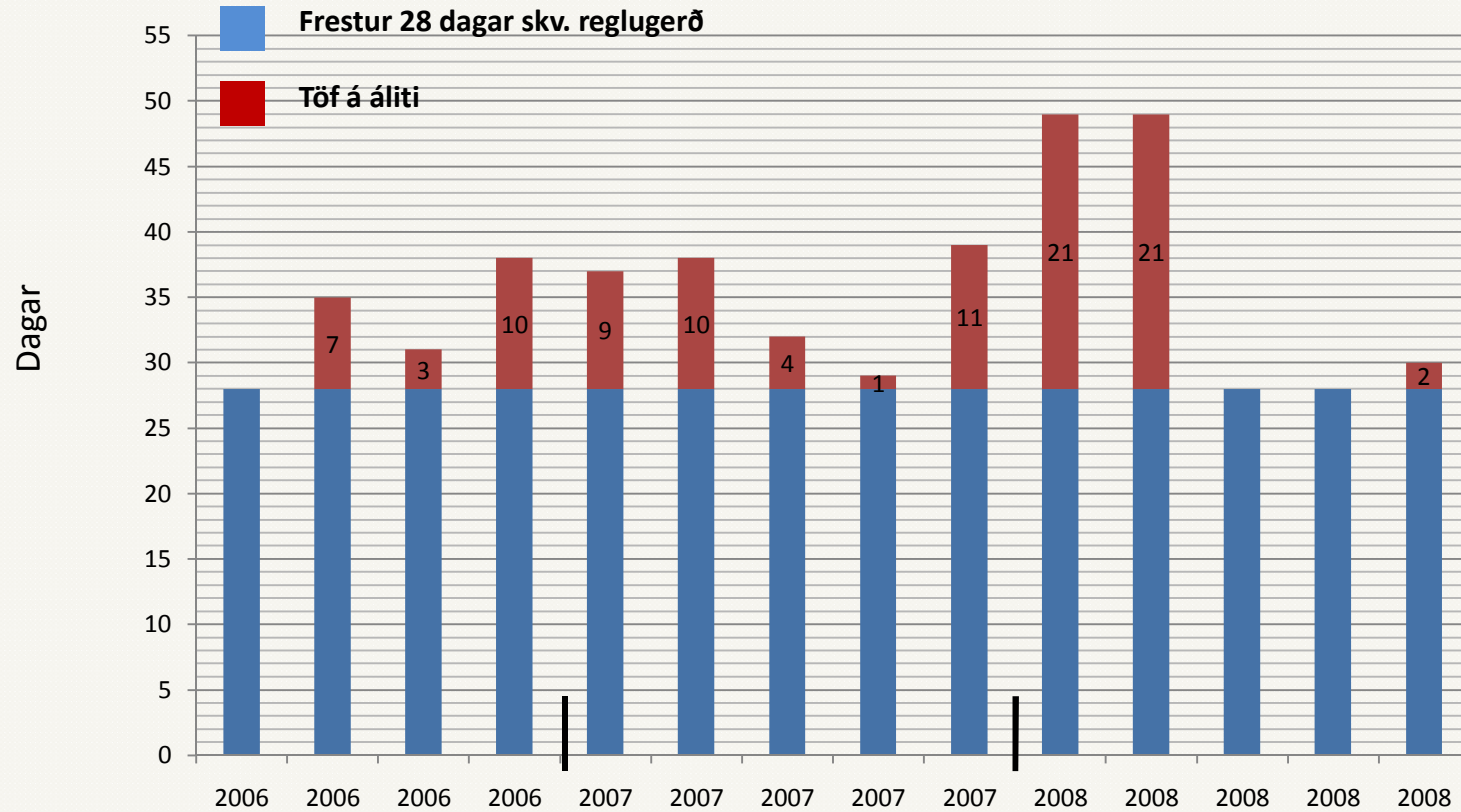
- “ Framkvæmdaraðili vinnur úr umsögnum og athugasemdum áður en matsskýrsla er send til Skipulagsstofnunar. Mislangur tími líður þar til hún er send stofnuninni.
- “ Skipulagsstofnun hefur 4 vikur frá því tekið er við matsskýrslu til að gefa út álit um mat á umhverfisáhrifum. Í viðamiklum málum er unnt að víkja frá frestum í samráði við framkvæmdaraðila.



Afgreiðslutími álita



70 ÁR — SKIPULAGSÁRIÐ 2008



Umhverfisáhrifum flöskuhálsinn?

- “ Í öllum neðangreindum tilfellum hefur mati á umhverfisáhrifum verið lokið.
- “ Orkuvinnsla er ekki hafin.

Virkjun	Umhverfismati lokið árið	Afl
Búðarháls	2001	120 MW
Krafla stækkun	2001	40 MW
Villinganesvirkjun	2001	33 MW
Urriðafoss	2003	150 MW
Hvamms – og Holtavirkjun	2003	150 MW
Bjarnarflag	2004	90MW
Hellisheiði stækkun	2006	120 MW
Hverahlíð	2008	90 MW
Bitra	2008	135 MW
Samtals:		928 MW

Til viðmiðunar er Kárahnjúkavirkjun er 690 MW

Leiðbeiningarhlutverk Skipulagsstofnunar

- “ Ferlið er framandi fyrir þá sem ekki vinna með það reglulega.
 - . Almennigur
 - . Fjölmiðlar
 - . Framkvæmdaraðilar smærri verka, t.d. minni virkjanir og skógrækt
- “ Skipulagsstofnun reynir eftir getu að sinna leiðbeiningaskyldu sinni.



Reynsla Skipulagsstofnunar

- “ Áralöng reynsla er komin af mati á umhverfisáhrifum framkvæmda, sem gefur tilefni til að leita svara um hvernig til hafi tekist við að uppfylla markmið laganna.
- “ Margvíslegar rannsóknir gætu komið til greina, t.d.
 - . Gæði gagna og gagnaöflunar
 - . Aðkoma almennings
 - . Hlutverk umsagnaraðila
 - . Hlutverk sveitarstjórna sem umsagnaraðila og leyfisveitenda.
 - . Hvernig er skilyrðum og mótvægisaðgerðum fylgt eftir?



Lokaorð

- ” Hvernig hefur mat á umhverfisáhrifum reynst?
- ” Ágætt tæki, sem hefur þróast, en má bæta á ýmsan hátt.
- ” Allir læra af reynslunni og taka framförum og þar með þróast ferlið.
 - . Framkvæmdaraðilar og ráðgjafar
 - . Umsagnaraðilar
 - . Almennigur
 - . Skipulagsstofnun

