

Landsskipulag

- lýðræði og sjálfbærni

Ásdís Hlökk Theodórsdóttir
aðjúnt, Háskólanum í Reykjavík
ráðgjafi, Alta ehf

Landsskipulag

- Hvað og til hvers?
- Hvað getum við lært af öðrum?
- Hvaða viðfangsefni hérlendis?
- Hvernig staðið að gerð?

Landsskipulag – hvað er?

- Stefna ríkis í skipulagsmálum
 - Rammi/umgjörð um skipulagsgerð sveitarfélaga sem gefur yfirleitt svigrúm til mismunandi útfærslu í héraði
 - Vettvangur þar sem sameiginlegir hagsmunir um landnotkun eru skilgreindir
- Almenn stefnumörkun um landnotkun
 - Samþætt stefna um landnotkun
 - Stefna um einstök viðfangsefni eða málaflokka
- Fyrirmæli um staðbundna ráðstöfun lands
 - Fyrirmæli um tiltekna framkvæmdir eða landnotkun

Landsskipulag – til hvers?

- Til að hafa áhrif á byggðapróun eftir landshlutum
- Til að útfæra yfirþjóðlega stefnu og brúa bil mill hennar og skipulagsgerðar sveitarfélaga
- Til að setja fram stefnu um umhverfisvernd og infrastrúktúr (samgöngur, virkjanir og veitur)
- Til að stýra vexti, uppbyggingu byggðar og samspili byggðar og samgangna

Landsskipulag í Danmörku

- Dönsk skipulagslög
 - Þrjú megin stjórnæki fyrir skipulagsstefnu ríkisvaldsins
- Landsskipulagsgreinargerðir (Landsplanredegørelser)
- Landsskipulagstilskipanir (Landsplandirektiver)
- Yfirlit yfir stefnu ríkisins vegna gerðar aðalskipulags (Statslige interesser i kommuneplanlægningen)



Landsskipulag í Danmörku

Landsskipulagsgreinargerðir (Landsplanredegørelser)

- Landsskipulagsgreinargerðir (Landsplanredegørelser)
 - Meginvettvangur skipulagsstefnu ríkisins/ríkisstjórnar, almenn skipulagsstefna fyrir Danmörku
 - Leiðbeinandi og skapar grundvöll fyrir skipulagsgerð sveitarfélaga
 - Umhverfisráðherra skal leggja tillögu að landsskipulagsgreinargerð fyrir þing að afloknum þingkosningum
 - Á að fjalla sérstaklega um höfuðborgarsvæðið
- Landsskipulagsgreinargerð (Landsplanredegørelse) 2006, Det nye Danmarkskort
 - Fjallað sérstaklega um áhrif hnattvæðingar á skipulagsgerð og samkeppnishæfni í Danmörku, breytta skipan sveitarstjórnarmála og verkaskiptingu ríkis og sveitarfélaga
 - Sett fram markmið fyrir skipulagsgerð sveitarfélaga og sett fram svæðisbundin stefna

Globalization

- Technological development
- Liberalization of trade and financial flows
- Market openings in China and Eastern Europe
- Rapid and inexpensive communication
- Lower transport costs

Challenges for spatial planning

- Urban growth with public transport options must be promoted in large regions
- Stronger urban regions which benefits the whole country
- Respect for nature, the environment and the landscape
- Clear demarcation between urban and rural areas
- Ensuring local identity and distinctiveness
- Quality in the surroundings
 - in architecture, urban planning and leisure activities

Landsskipulag í Danmörku

Landsskipulagstilskipanir (Landsplandirektiver)

- Setja reglur um afmörkuð efni sem varða þjóðarhagsmuni eða almenn atriði sem sveitarstjórnir þurfa að leggja til grundvallar sinni skipulagsgerð
- Gerð þeirra er valfráls, umhverfisráðherra er heimilt að vinna að og setja slíkar tilskipanir
- Sveitarstjórnir eru bundnar af stefnu og ákvæðum landskipulagstilskipana
- Dæmi um nýlegar landsskipulagstilskipanir
 - Fingerplan 2007, stefna um byggðapróun og samgöngukerfi höfuðborgarsvæðisins
 - Nokkrar tilskipanir um ný frístundabyggðarsvæði 2007
 - Um stækkun gasflutningakerfisins, 2002



Landsskipulag í Danmörku

Yfirlit yfir stefnu ríkisins vegna gerðar aðalskipulags (Statslige interesser i kommuneplanlægningen) 2009

- Yfirlit yfir þær reglur og stefnumörkun sem sett hefur verið af hálfu ríkisins og sveitarfélög þurfa að taka mið af og fylgja við gerð aðalskipulags (úr lögum og áætlunum ríkisins)
- Umhverfisráðherra skal kynna slíka skýrslu fjórða hvert ár
- Skapar grundvöll fyrir yfirferð og eftirlit umhverfisráðuneytis með skipulagi sveitarfélaga (sbr. staðfestingu skipulags héraðs)



Landsskipulag í Finnlandi

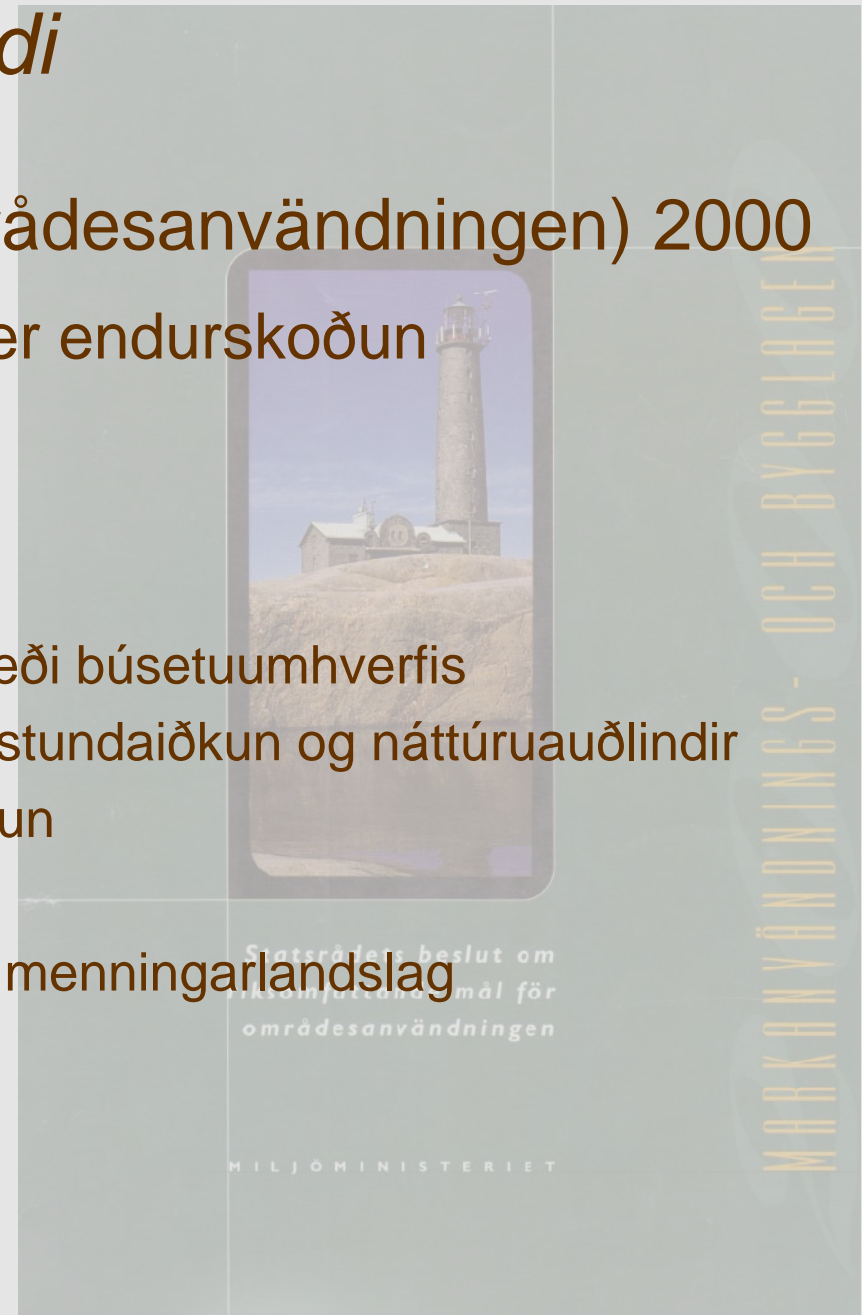
- Finnsk skipulags- og byggingarlög
 - Eitt megin stjórnæki fyrir skipulagsstefnu ríkisvaldsins
- Skipulagsstefna ríkisins (Riksomfattande mål för områdesanvändningen)
 - Langtímasýn umhverfisráðherra og ríkisstjórnar um landnotkunarmálefni sem varða þjóðarhagsmuni, sjálfbæra þróun og gott búsetuumhverfi
 - Megintilgangur að tryggja að tekið sé tillit til þjóðarhagsmuna í skipulagsgerð sveitarfélaga og framkvæmdum ríkisins
 - Lögin segja nokkuð nákvæmlega fyrir um hvað skipulagsstefna ríkisins getur fjallað. Innan þess ramma eru:
 - Landnotkunarákvarðanir sem hafa áhrif yfir landamæri
 - Hnattræn umhverfisvandamál
 - Ákvarðanir á vettvangi Evrópusambandsins og alþjóðlegar skuldbindingar, s.s. varðandi verndun menningarminja, verndun líffræðilegrar fjölbreytni og aðgerðir vegna loftslagsbreytinga
 - Byggðapróun og landnotkun í landinu öllu eða landnotkun á svæðismörkum
 - Svæðisbundin vandamál, s.s. varðandi samgöngu- eða veitukerfi
 - Samfélagsgerð og gæði búsetuumhverfis

Landsskipulag í Finnlandi

Skipulagsstefna ríkisins

(Riksomfattande mål för områdesanvändningen) 2000

- Fyrst sett fram árið 2000, nú er endurskoðun yfirstandandi
- Efni stefnunnar frá 2000
 - Starfhæf svæðisskipting
 - Heildstæð samfélagsgerð og gæði búsetuumhverfis
 - Menningar- og náttúruminjar, frístundaiðkun og náttúruauðlindir
 - Skilvirkar samgöngur og orkuöflun
 - Helsinki-svæðið
 - Landslagsheildir, náttúrulegt og menningarlandslag



Landsskipulag í Noregi

- Norsk skipulags- og byggingarlög
 - Tvö megin stjórnþæki fyrir skipulagsstefnu ríkisvaldsins
 - Það þriðja kynnt til sögunnar í frumvarpi til nýrra sbl.
- Stefnumið um landsskipulag (Rikspolitiske retningslinjer) (*Statlige planretningslinjer, frvp.*)
- Landsskipulagsákvarðanir (Rikspolitiske bestemmelser) (*Statlige planbestemmelser, frvp.*)
- *Væntingar ríkisins til skipulagsgerðar sveitarfélaga (Nasjonale forventninger til regional og kommunal planlegging, frvp.)*



Det kongelige miljøverndepartement
Det kongelige olje- og energidepartement

retningslinjer

Retningslinjer for
planlegging og lokalisering
av vindkraftanlegg

Landsskipulag í Noregi

Retningslinjer, bestemmelser, forventninger

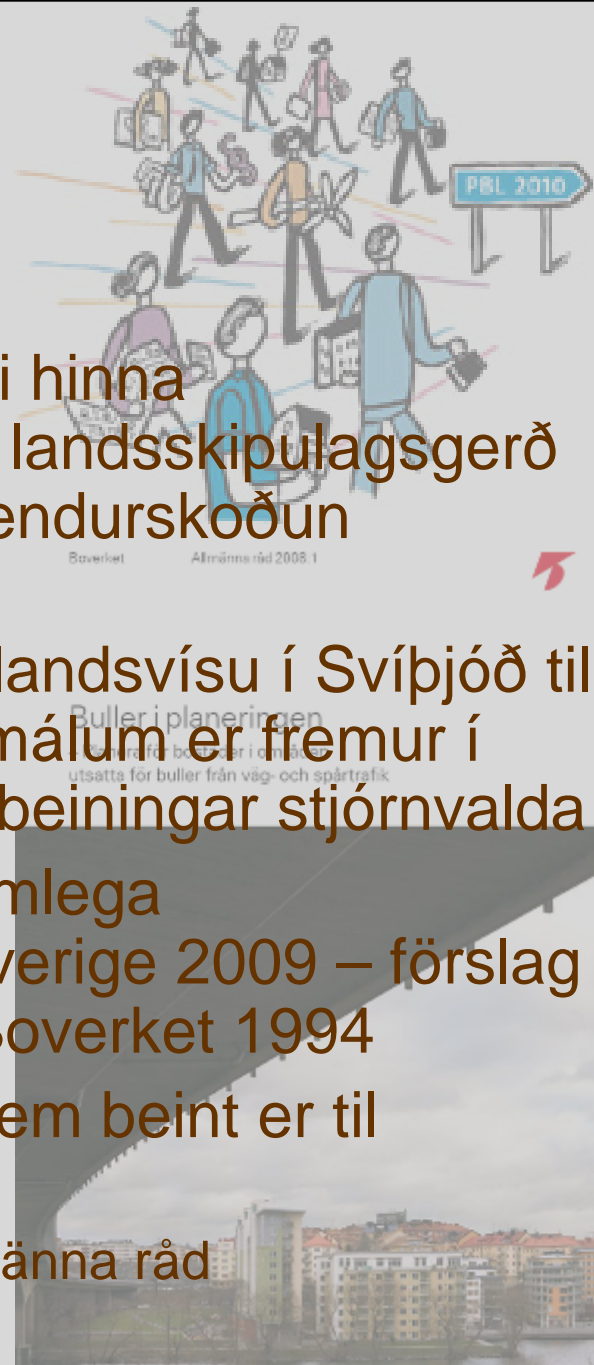


Det kongelige miljø- og energidepartement
Det kongelige olje- og energidepartement

- Stefnumið um landsskipulag (Rikspolitiske retningslinjer)
 - Dæmi
 - Retningslinjer for planlegging og lokalisering av vindkraftanlegg, 2007
 - Rikspolitiske retningslinjer for samordnet areal- og transportplanlegging, 1993
 - Rikspolitiske retningslinjer for planlegging i kyst- og sjøområder i Oslofjorden, 1993
 - Rikspolitiske retningslinjer for å styrke barn og unges interesser i planleggingen, 1989
- Landsskipulagsákvarðanir (Rikspolitiske bestemmelser)
 - Dæmi
 - Rikspolitisk bestemmelse om kjøpesentre, *tillaga nú til kynningar*
- Væntingar ríkisins til skipulagsgerðar sveitarfélaga (Nasjonale forventninger til regional og kommunal planlegging, frvp.)
 - Nasjonale mål og interesser i fylkes- og kommuneplanleggingen, 1998

Landsskipulag í Svíþjóð

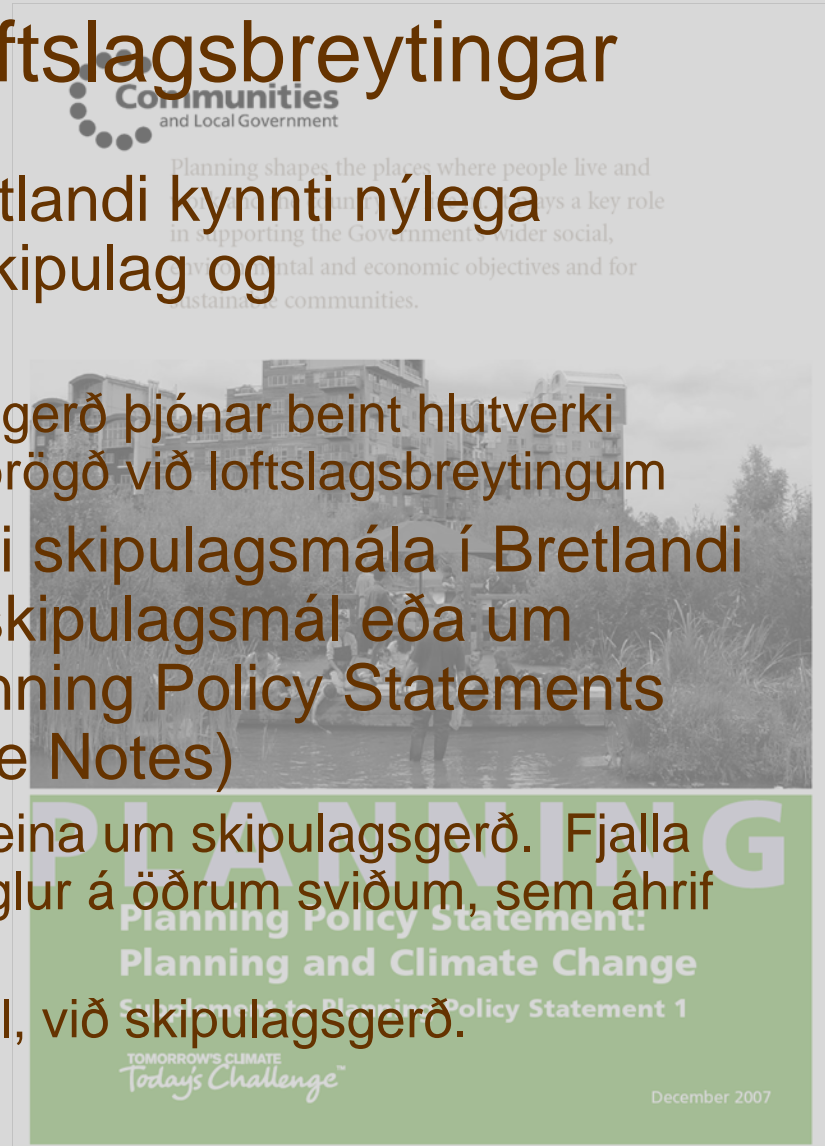
- Svíþjóð sker sig (ásamt Íslandi) úr hópi hinna Norðurlandanna hvað varðar formlega landsskipulagsgerð (skipulags- og byggingarlög frá 1987, endurskoðun yfirstandandi)
- Farvegur stefnumótunar stjórnvalda á landsvísu í Svíþjóð til að koma á framfæri stefnu í skipulagsmálum er fremur í gegnum lög og almenna stefnu og leiðbeiningar stjórnvalda
- Hefur verið til skoðunar að innleiða formlega landsskipulagsvinnu, sbr. verkefnið “Sverige 2009 – förslag till en vision” sem unnið var á vegum Boverket 1994
- Dæmi um stefnu setta fram af ríkinu, sem beint er til skipulagsgerðar sveitarfélaga
 - Boverket, 2008: Buller i planeringen. Allmänna råd



Landsskipulag í Bretlandi

Stefna um skipulag og loftslagsbreytingar

- Ráðuneyti skipulagsmála í Bretlandi kynnti nýlega (desember, 2007) stefnu um skipulag og loftslagsbreytingar
 - Dæmi um hvernig landsskipulagsgerð þjónar beint hlutverki varðandi stefnumótun um og viðbrögð við loftslagsbreytingum
- Löng hefð fyrir því að ráðuneyti skipulagsmála í Bretlandi setji fram almenna stefnu um skipulagsmál eða um sértæk efni á þessu formi, Planning Policy Statements (áður Planning Policy Guidance Notes)
 - Skýra stefnu stjórnvalda og leiðbeina um skipulagsgerð. Fjalla einnig um tengsl við stefnu og reglur á öðrum sviðum, sem áhrif hafa á landnotkun.
 - Sveitarstjórnnum ber að taka tillit til, við skipulagsgerð.

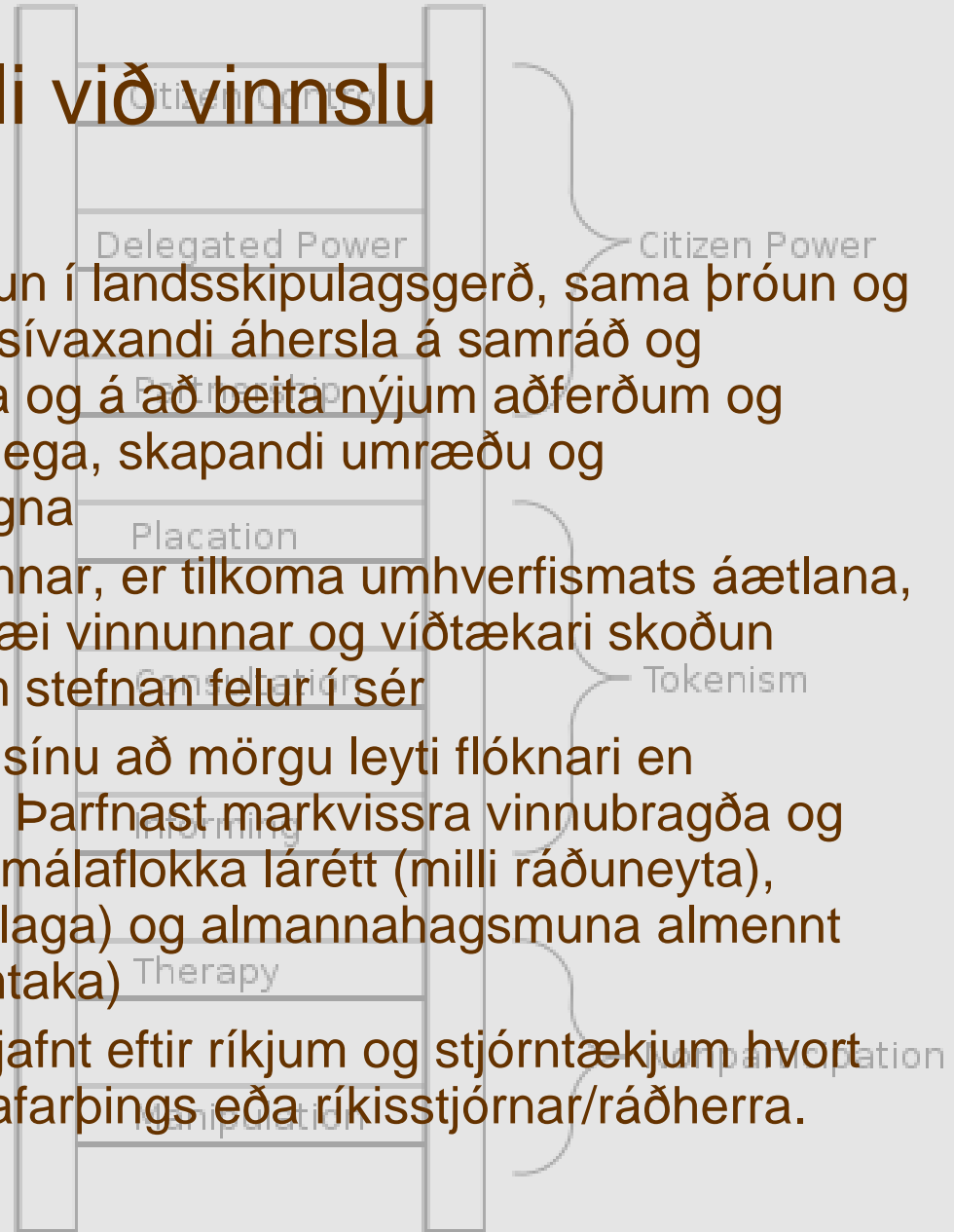


Skipulagsviðfangsefni hérlendis, dæmi

- Svæðisbundin þróun mannfjölda
- Breytingar á landnotkun í dreifbýli – frístundabyggð, búgarðabyggð, skógrækt, landbúnaðarland
- Miðhálandið – verndun, samgöngur, ferðaþjónusta, orkunýting
- Orkuframleiðsla (vatnsafl og jarðvarmi) og uppbygging stóriðju
- Samgöngumannvirki, bílaeign og umferð
- Byggðamynstur, þéttleiki og blöndun byggðar
- Bæjahönnun, bæjarbragur, borgarumhverfi, búsetulandslag

Landsskipulag – ferli við vinnslu

- Þegar horft er almennt á þróun í landsskipulagsgerð, sama þróun og í annarri skipulagsgerð, þ.e. sívaxandi áhersla á samráð og samvinnu við hagsmunaaðila og á að beita nýjum aðferðum og leiðum til að skapa raunverulega, skapandi umræðu og skoðanaskipti við mótun tillagna
- Liður í þróun skipulagsvinnunnar, er tilkoma umhverfismats áætlana, sem stuðlar að auknu gagnsæi vinnunnar og víðtækari skoðun áhrifa af þeim inngripum sem stefnan felur í sér
- Landsskipulagsgerð er í eðli sínu að mörgu leyti flóknari en skipulagsgerð sveitarfélaga. Þarfnast markvissra vinnubragða og þekkingar til að leiða saman málaflokka lárétt (milli ráðuneyta), lóðrétt (milli ríkis og sveitarfélaga) og almannahagsmuna almennt (s.s. með aðkomu félagasamtaka)
- Varðandi lokaafgreiðslu, misjafnt eftir ríkjum og stjórnþækjum hvort um að ræða afgreiðslu löggjafarþings eða ríkisstjórnar/ráðherra.



Landsskipulag – lýðræði og sjálfbærni

- Landsskipulag
 - Samnefndari ríkisins í skipulagsmálum
 - Stefna um sjálfbæra nýtingu lands
 - Stefna um landnotkun sem varðar hagsmuni landsmanna almennt
- Ekki spurning um ríki eða sveitarfélög
 - Í öllum þeim löndum sem hér hafa verið tekin dæmi frá, er skipulagsgerð fyrst og fremst á forræði sveitarfélaga og litið svo á að ákvarðanir um landnotkun eigi almennt að taka sem næst borgurunum
 - Engu að síður tilefni til að ríkið setji fram stefnu, leiðarljós og heildarramma fyrir þróun landnotkunar