



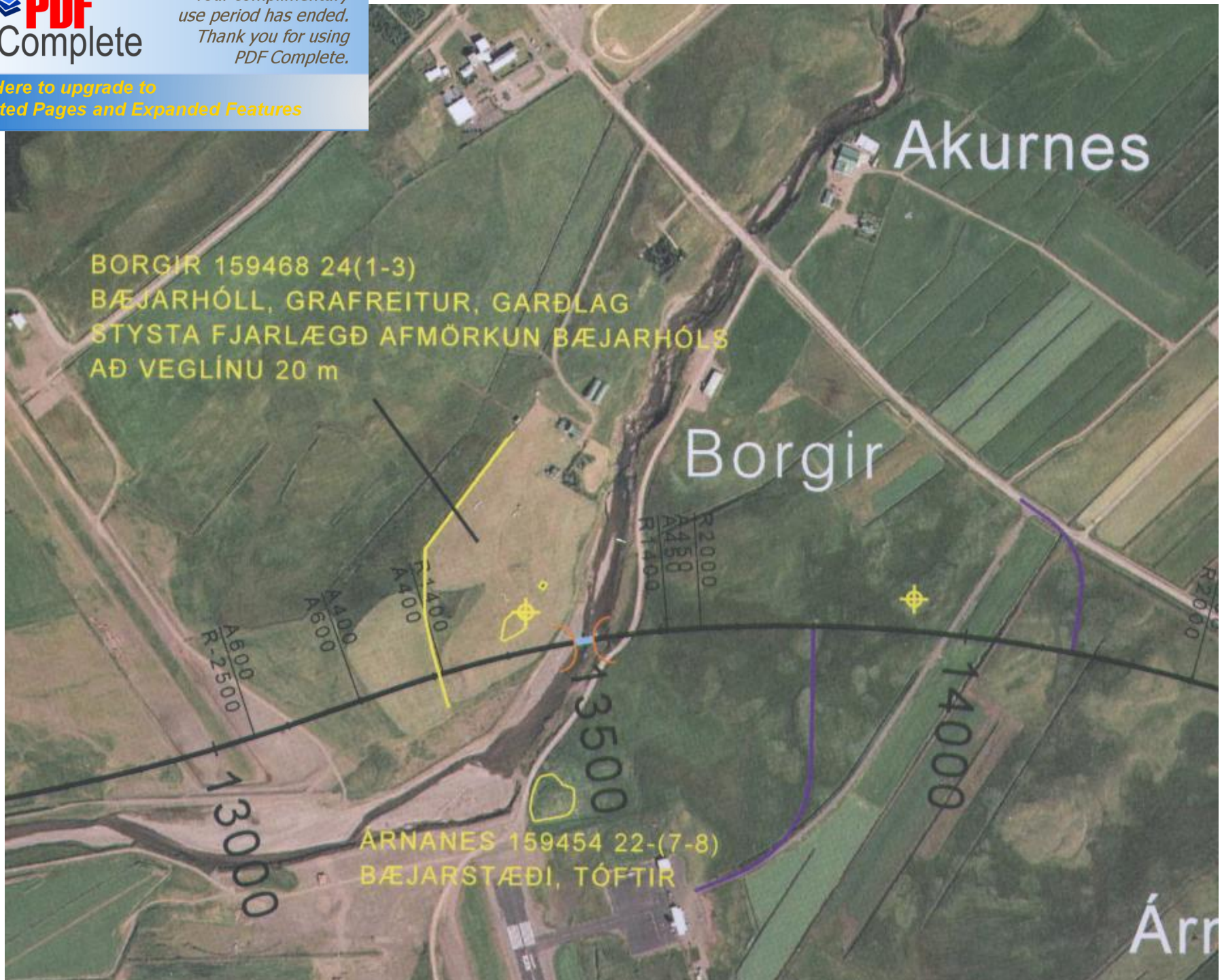
Framkvæmdir og fornleifar  
Fjárborg við veginn í Skötufirði

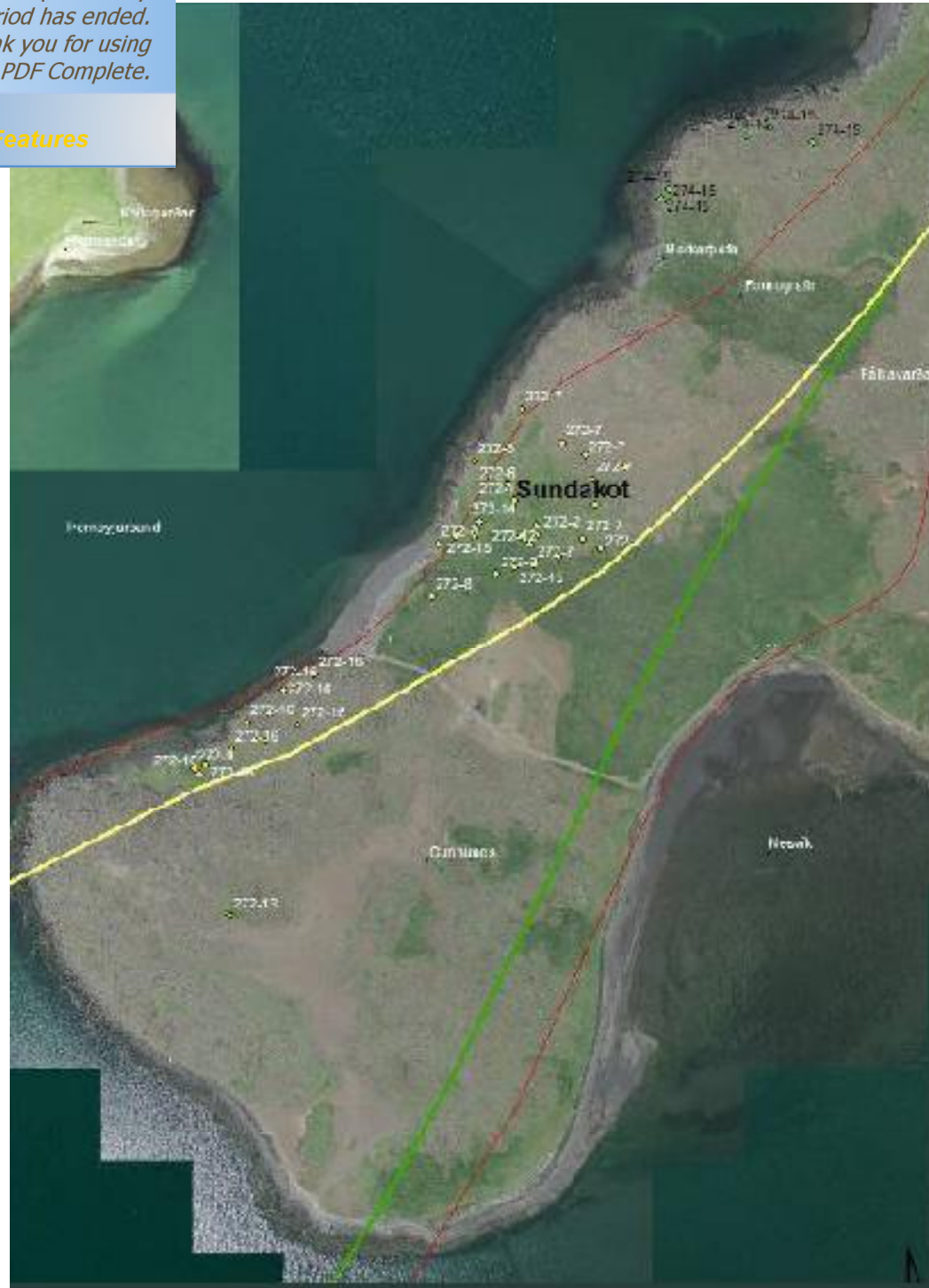
## ÞJÓÐMINJALÖG

- Til fornleifa teljast hvers kyns leifar fornra mannvirkja og annarra staðbundinna minja sem menn hafa gert eða mannaverk eru á.
- Til fornleifa teljast minjar sem orðnar eru 100 ára og eldri.
- Fornleifum má enginn spilla nema með leyfi Fornleifaverndar ríkisins.
- Hver sá sem verður var við að fornleifar liggi undir skemmdum skal gera Fornleifavernd ríkisins viðvart.
- Ef fornleifar finnast við framkvæmd verks skal sá sem fyrir því stendur stöðva framkvæmd uns fengin er ákvörðun Fornleifaverndar ríkisins um hvort verki megi fram halda og með hvaða skilmálum.
- Ef framkvæmdaraðili telur að hann þurfi að gera jarðrask er haggð geti við fornleifum ber að skýra Fornleifavernd ríkisins frá því. Stofnunin ákveður hvort og hvenær framkvæmd megi hefja og með hvaða skilmálum.

## ÁVERND RÍKISINS OG UMHVERFISMAT

- Veitir umsögn um mats skyldu framkvæmdar, tillögu að matsáætlun og frummats skýrslu.
- Grunnskráningu fornleifa á Íslandi er ábótavant. Óskað eftir að framkvæmdir fari í mat á umhverfi sáhrifum til að afla upplýsinga um fornleifar á framkvæmdasvæðum.
- Tillaga að matsáætlun. Kallað eftir fornleifaskráningu liggi hún ekki fyrir. Leiðbeiningar gefnar um umfjöllun um fornleifar og framsetningu gagna í frummats skýrslu.









Selrústir í Háslóni

## Rústir við Þjórsá í landi Þjótanda



Rústir fjárhúss frá 12. eða 13. öld.

Rústir torfhlaðins húss frá  
10. eða 11. öld.

